

—

2007

Beynəlxalq Qızıl Priz Laureatı (Madrid, 2004)
İrvanın r 146 (1016), 2007
Nəzir Qədim sab yli

Nəriyyat redaktoru
Anar sab yli
BDU-nun dissertantı

R.M mm dov
Həmvətənlər.
Azərbaycan – qədim diyar
Bakı, İrvanın r, 2007
244 s h.

83.3 Az (2)
M -----
054

© **R.M mm dov, 2007**

Bakı-Az 1021. Badamdar qəs. 77.
tel: 492-92-27, 492-93-72, (050) 316-23-40

CONTRACTOR



1992

150

18 1957

10-

2004

1980

35

« » 5 1988 .): « » (

15

1998-2005

10

10

1990

« ...» (2000), « :
» (2002),
« » (2004), «
» (2004), «
» (2005), «
» (2005)

2006

1988

« »

!

« »»,

« ».

: « - ».

« -

».

« 1 1988 .) » («

» (« :«

« » 29

» (« 1989 .)

: «

1988-

« » « »

1945:

», 1985, . . . 41-43).

1991

, 1966-

(1969-1982),

(1982-

1987),
(1979, 1983),
2003),

(1993-

XIX

1961-1991

M

1930-1933

()

1942

1945

(1966,

1973-1992

1972-1981

(1942, 1947, 1952),

1966

1996

« »

« »,

« »,

157

().

135

« »,

« »,

()

() « », 1972-1999

(),

« - »,

« »,

«

».

: « - 1998

« »
1.
2.
3.
4.
(1904 .)
(1997 .)
(1997 .)
« » (1591
(.)).
09.05.95».

1813 .
1991 .

: «
».
-12.06.1999 .
50-
1941-1945 .

II.
(10.6)
, (798-800- 838),
II

1) «
1994-1995 . . . 50-
1941-1945
II,
2) «
1997

816-837.
816



1941-1945 . . .»
3) «
1945 . . .»
1941-

2, -1970, . 499-500).
3-
-1065),
(
« »
(, 1911,
)
« »
; « . 1851,
»
; «
»

XIX ., 2 ., 1958, .13-14;
1. .,1968, .129-

39;

,1958. (. 3,
-1970, .53).

(.1141-1203) -



» (« »),

:«

»,«

» («

»)

»,«

»,«

»

« ».

XII .

),

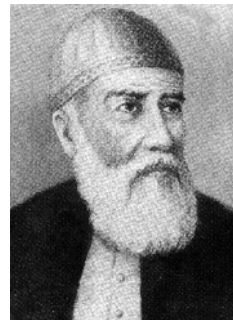
(., ;

(« » (

402-403).

(1494, . , - 1556,),

(.).



1522

1958-

1961

;
 ,
 , 1958 400-
 ,
 „
 (: , 1-4, , 1958-1961;
 , 1958;
 , 1958;
 , 1958;
 , 1959).
 (« , 27,
 -1977, . . 382-383).
 - **(1736-1789),**
1758 -
 -
 „
 -
 « »,
 .
 « ».
 ,
 -1977, -27, . 217).
 (1780-1838),
 ()
 - ()
 ,
 I :
 « ,
 ()
 », « » :
 (. « » ,
 « »). ,
 « », -
 « - ».
 1796 ,
 (16 .),
 « ,
 « » (1536-1537).
 ,
 ,
 ,
 () ,
 ,
 ,
 - « » ,
 () .
 ,
 -
 « » -
 ,
 .

), « 2, -1970, .541). I « », « 1806 27 (). 1813 1813 16 » (-1994) « I (1826-1828) 15 1828 « » 1832



1830 . 1836 . -

, « . . . ».

(« , « » , 16.01.1981). 1843

1851 . . .

17 1836 , . . . -

, 1 1836

1836 . . .

1837

10 1837

29

1838

1839 -

1843 , 6

1850

44 1851 . . . (« , « » , 11, 1981.)

«

».

«

1849

1833

6-

»: «

1223

7-

5-

4-

». (

»,

, «

», 1991.)

!»

(1812-1878), –



I

(.)

«

»

(1825, -1875,),

(« », « »,

(.).

«

...»

« .4, , 1954»
(, 3- , -1978, -30, .234).
(1905-1961),



(1958),
(1945).
1943.
- (1932).

1933-1945

(1934)

«

»,

: «

(. . , 1946).

(1943). 1958.

« ».
1905-1961.

, 1965.

1941-1945: » (-«

»-1985. .432).

(1857-1931),

!..

: «

» (. .

, 1940). («

» . 1954 . . . 39-40).



75

« - » « »

(« », 28.07.1992 .) -1988, . 2.

(1865-

1943),



« »

1904-1905

« » , « »

. 22 1904

4- 1- : «

1904-1905 ».
1

« ».

(,)

1883

1886-

: «
1915

(1904-1905)
(1914-1918).

2-

1915

« » « » (1922), « », « »

1917

2

1928

10-

(1900-1962),

(1912-1981).

« » (1899)

».

«

«

».

10.09.1953

19 1925

1879

1901

1982
(1925)

1920

1922

51
- 1958

-1983).
(1919-1943)
1938

1924

1949

1



1951

«
(1885-1948),

« » (« ») «
» (« »)

(1938),
(1945).



, 5, -1971).

» (, 3-

4- (1964-1968).
1887

« » (1937),
(1944).
1937
(1941, 1946). («
»)
4-
1989 . .267).



()

: « » (1912), «
» (1912)

» (, 1985).
1977

, 2

1977

« » (1937;
, 1941)-

17-18

1941-1945

100-

« »

100-

1917

1897

1918

1923

13

700

1927

1932

1932 1937

150

3

14-
23

1942

30

26

« ».

« ».

1943

1944

1944

130

100

76

1944

250

1944

1947

5

250

12

1947

1200

1942

1944

50-

1946

1947

1943

1948

«...», «...»
65, 1962

1996

5

(1942-1948)».



«...» 4, 1895

1917-1919

».

1954

– 1962

20-

«
(
–
«

», «

».

22

1901

1919

1956

»,

1986

« ».

1919

1920

1924

, .., 1991),

(

) (1906-1956),

(1943),

(1945).



1924

1926

« » (1937), « »
(1941), « » (1945);

« » (1951), « » (1949),
» (1954).

1946

(1941.

– 15 19 1942 –
30
50 70



13 . 55- 30
14 1943

1943
73 , 174
1944

II

7- (-1983). 95-

I

216-

1- (434 51-
-1958)

» (-1990.) «

10 1910
(1955),

300 18

(1966),).
(1931).

(1931-1938), (-
).
(1939-1944).

1945-1946

8 1970

1946 (1970)
1939
1932

: «(. 07.03.1911, .
) ,
(1966).



1935-1937
1937
1940
1944
1946-1948

1948-1955

1955-1957

1957-1958

1958-1963

1963-1964

1964-1965

1965

1952- 1961

1966
2- , 4-5- 7-
(1963).

. 529).
1999

». (, 3- .. . 2,

(-1998).

1989

« 1965

1972

1998).



1949 « » -
 ().
 ...» (. 37).
 : «
 ».
 », - «
 (-
 1955 .
 1959
 -
 : « 1965
 ,
 , 1972
 .
 10
 ,
 435
 100
 : « -
 31 1912
 15
 1936
 « »
 1939
 1946
 « »
 « ».
 1946 . . 1981 ,
 (20 1912
 « ».



18 1994

45

II

1.

1912

(1942, 1947, 1952).

« » (19.01.1967 .).

35

1932

1939

...»
1984

(
« », (05.08. 1984 .)

: «...»

« », « »



17 1967 (« » 15 1989).

(.1915) (-), (1959), (1980). 1966 (« » 12.12.1998).

(« , 1946). 1966 . (« » , 1990, . 118).

1959

1989

!»

1.

1934
1936
1941-1945
1941
1954-1958
1958-1959
1961-1964
1958
1968 - 1973
1990
2000
1918
1995, 4
2000
83-



1918
(1867-1946),
1906
1920
1893

...»

1941

« »,

« »,

« ».

1942

1944

1937

30 1946

1950

1939

1942

1945 (.)

1956

1957

1963

1965

(1911-1982)

(.)

« , 1941-1943 . .) ».)

1970

50

1988

« »,

« »-2003. . .

77-89.)

15 « ,

« (-2004).

« ... ».

(1950),

7 50

15 « ... ».

700

14 « ... ».

12-2002

« ... »

2002

60-

!

15, « ... » - 2004, ... 159-163).

25 2004

», «



(),

« ».

1943

1943

07.12.1982.»

1959

1944

(1981),

« » (24, 1958) «

» () –

« 24 – » (12, 1982).

15 1945

1947

(1937)

(1937-1940),

« », « », « », « », « 1500- »

(1941) 1942 . (1953-1958).

1948 . 1951 .

1951 . 1960 .

(), 20.01.1960 .

25.04.1961 . –

1959 « »,

25.04.1961 . 1991

30 ,

«

...
25

« » 1974 .
(, 1959), « » (,
1981), - « » (, 1965),
- « » (,
1976), - « »
(, 1979), « » (, 1985),
« - « » (, 1986), « » (,
« » (, 1988),
« » (« ,
»),
(1961-1983) « »
» (, 1996),
« » « »
(, - 1964, 1976, 1979), (« » »), «
» « »
1976, 1972), - « » (,
1991), - « » (,
1966) «
60-70- » -
(« » , 1, 1981 .,
- « » , 1985 .),

... , -

(), (), ()

1990

« » 11.09.1997 « »

... ?

!...



I
(
» 75-

75 , - « » 18.12.97 .

!» , : «
...
50- :
« ».
!»
()
»:«...
...
...
...
...
».
():
« (») ...
(
»,
)
».
():
«... « »
...
...
...
!»
():«
«
»
():
«
»
».

« ... »

« ... ! 230 60- ... »

«06.10.75, ... »

« ... 9 1937 ... 2000 ... :« ... »

« ... 60- ... ?» - ... « ... !»

« ... 12 2002 ... »

« ... ? ... !»

40- ...

2002

860-

80-

1919

25

1919

1944

84

8-

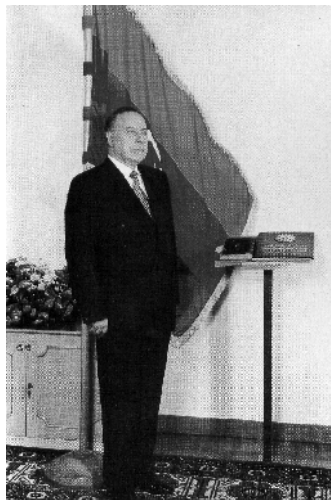
1940

1999, 2006

1923



1957



1944
1969 . 1964
1977
1969
1976
42
1976
1977
20 1990
1977
1978
1982
1987 1990 1987
1990
1991
1993
1993
1998
2005

10
1923
1939-
1941
1941
1957
1979

(, IV , . 178, - 1980.)
75-
- “
...”
- «
...»
- «

— : «

...»

75-

1982 1988 : «...»

1972-1987 : «...»

II —

75-

90-

1998 .)

«12 2003 81-

1982

1987

1990 20

(1923-1985) -

».

(«100

», -

« »-2000, .230-232.)

1991

1990

»

(: - , 2002)

1991-1993

: «...

: , , » (.12).

1992

« .» (.14).

«31.08.1986

1993

« .» (.14-15).

» (.2002).

.15 1993

, 24

3 1993

-

. 11

1998

, 76,1

15

2003

1960-

1969

1992

«

» 13.12.2003

»

», 2005).

«

», «

».

...»

« , . , »

70

1983

80- 90-

(?!)

1992

«...»

».

« ... 1987 ... »
« ... »,- «... »...
... « ... ».
... 13 2003 ...
... »,- !
... » - ...
... « ... »,- 2003-2005
... « ... »
... 65. « ... ?» - 60-
... 1923 ...
... 1941-1945
... 500
... 32
... « ... ».
... « ... » (1, 1999).
... ».



1969

1992

1923

16

1954

45

1951

1968

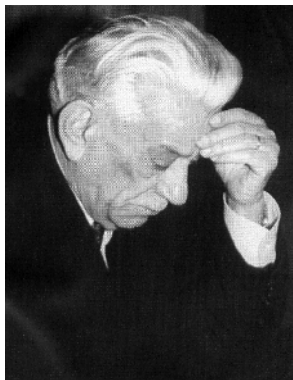
40-

20-

10-12

1949
« »
-
-
-
« », « -
», «
»
-
-
- 10
-
-
« ».
« »

1981 7-
« »
(« », 08.03.1960), « »
(« », 16.01.1964), «A -
- » (« », 21.04.1967), « -
»
(« », 28.10.1967), « 1976 « »
», ...» (« », 02.07.1971), «
» (-
, « », 23.12.1971), «
» (, «
», 15.11.1973), «
» (. «
», 4-5 (69), 1997). « »
(1925),



(1984). - (1990 .)
« » (1959), «
»
(1970), « »
(1982), « -
» (1983);
(1984), -
-
(« -
»: 2- (.
: . -
, 1991, 1, .184).
1925
1947
« »
1943

11-

5
1925



2004

(« ... », 28.01.1991)

6-

« ... ».

: « ... ».

».

(« ... ») (-2003. 256),

: « ... ».

1938

!

!

« ... ».

1942

5.

175.

17-

3-

80-

25.07.2000 .»

1945

2-

1948

1950-1972

1938

2003
55

1960

1962

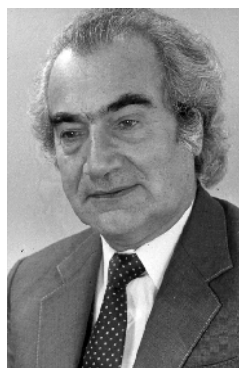
1945

1998

172

22

1924



« 2000-2002 , 176

» (

.)

« !»,

7-

() – 1997 .,
– 1999 .

5-

«

«

...»,

«

».

...»

20

1948

1954

(
1937-

1994)),
1952

1954

« II »,
« », « ».
1945-50

1962

1967

4-

32

(1924-1979)

18-

1991

).

1925

16 1993

15 1924



1941

17-

26-

46-

()

3-

1941

1942

160-

(50-

1991 .)

. (« » 12.05.1992 .)

1944

1-

160-

12

13

1945 .

2,2

1-

) 1-

(

(

)

1-

20

1945

8

9

1945

«

».

«

».

«

46

».

1987 .

: «



«100

»

2002

400

: «

«

», «

»

«

» (

10 20

).

20

«

», «

» (

), «

», «

», «

» (

),

«

), «

», «

» (

).

66

1925

1941-1945

1956

1971

«...» (« » 26
 1999 .)
 :
 «...» 1965- 18 68
 70-
 «...»
 «...» ()
 «...»
 190 , 20
 «...»
 «...»
 (« » 1(5),
 2001 .)
 7
 1926
 «...» (, .4, .427-
 427, -1980).
 1947
 1950-
 «...» 1961-1977
 «...»
 1977
 «...»
 50
 «...» ? (-2004).
 40
 1955 , 1977
 !
 (



1952
 , 1959-1961
 , 1968-1976

1942
 , 1941
 3,
 1944

1926
 1951
 1953

1956
 ()
 1970
 25
 85

1955-1965
 (1966)
 1971
 1954-1956
 , 1956-1968
 , 1968 1979

11

15-

(1968),

1968

130-142).

(, . . .) . « , , - » -
 , - 12- 1998 , - 3-
 « » . . . , -
 , « » .

60 . 1988 -1991

1992 1997

(-) .
 1966

« » . . . - .
) (- . - . . .
 « » .

146- «

« , , » . (« » -
 1998) .

« » , (23.11.1927, .) .

. (1950), . (1955) . . . : « -

« » , . . . XVI » (

- , 1958) . : « - .

, » (, 1969) . (1970) . - .
 « () (1979) .

» . (1977) . 19 1998 1957-1958 - ; 1959-1960 - . - .

« - » () ; 1960-1963 - ; 1963-1965- .

« - » ; 1965- 1968 - ;

1969-1970 - - ; 1970-1972 - . . ; 1972-1987

- . . . ; 1987 .

- . . . « » .



1997

70-

1970;
1972-
1974 ();
1973-1976
();
1984;
XXI
1988;
1988;
1993-
1995;
1994(2-), 1997 (3-) ();
XXI . \ \ . 1996. 4.
1993., . 284.
2001
« ».
« » (30 2002).

XX

- 75 15

« ».

« ».

(656 .)?

(,),

?

42

II.

1987-

I

1917

II

?

?

« »

XX

1917

« »

1927

«БР».

1998

?

: «

II,

» (« », 17.06.1998).

(.1927),

« »

« ».

(. 43-45).

10-

« »

(1980).

II 2004

« » (., « » - 1988)

()

?

» (.., 1975, .),
 « (.., « », 1985)...

2000):
 « - .
 » (.49).
 29
 1928
 (). -
 (1898
). -
 (1901
). :
 (1949),
 (1953 -
), (1964
). -
 -
 -



. . . -
 (1957).
 (1960-1961
 .);
 , -
 (1963-1974 .);
 (1973-1992 .). 1979 .
 (1992 . -
);
 , 1997 . -
 . -
 1997 . -
 :
 , -
 . -
 : 1964 . - «
 », « »; 1972 . - « »; 1975
 . - « »; 1985 . - « »;
 1986 . - « »; 1988 . - « -

, ,
 : « -
 , ,
 , ,
 , ,
 (.5)
 : «
 .
 ...» (.8).
 :
 « - .
 » (.6).
 : «
 XXI . , -
 !
 , , -
 , , -
 » (. 319).
 . . .
 « - » -
 « » 16 1989 . 1997 . -
 « , . .
 , , .
 .
 . . .
 . . .
 . . .
 . . .
 : «
 » (.., 1975), «

».

» (.., 1978 .),

» (.., 1986 .), « (.),

1975 .), « » (

» (

; .., 1991 .).

»

: «

».

(),

(),

: «

».

(),

(,).

5

1928

1946

» « I » (),

()

70- « » 1998)

»...

».

1973

».

1953

».

1953

().

1959

1984 8-



(1950-1953)

« » (1957).

1961 « ».

1963 1953 1955 .-

1334

1965 1955

() 1966, 1968 1960-1964 «

19 1973 1968 1991

« (1953) »,

- « (V-III . . .) » (1971).

« ».

(, , , -) , . . .

(. . .), - (,), - () , , - () .

21 1976 - () , - () .

1984 , . (, , , , , , . . .) .

1928

(1987-1997 . . .),

1995 . , - (1994), - « » , « » , « » .

1945

1949



250,

50

(,
, 50

(

- 1998)

« N»

,), . . .

(,

, , , ,

: «

)

« , , », « -

« »
(1999).

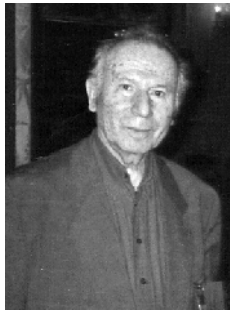
», «

»,

:

1929

»...



1952

1972-1991

1991

, 1956

«

» («

», 60

- 0 (1), 1999 .).

« »

1929

8

« » -

-(- 1996).

: «

?» -

1994, 33), (« , 1992, 38;
23,8; « », 1993,
», 1994, 1 (2)

(« », 1993, 1,
« », 1994,

), , - , -

1947

1949-1950

, , ... - :
, , ...» (. 83).

.26 1993

53. 1960

1 (- -1983) « »
?».

5 1961

« (1901-1976)

».

, 1963

1998

1967

()

1997

1968

« ».

1930

1952

1965

(). 1966

1948-1953

1960-1962

« »

1954-1957

« »

1976

«

1960

« »

20-

1978

150

« »

()

1500

»

»,

» (

XX

«

, «100

« - 2000).

« » 1930

().

(1981 .).

20

1984

1953
 (-)
 . 1962-1963 « 1979 »
 (). 1961-1964 « »
 1964 . , , , ,
 « ». 1979 , , ,
 « ». 1952- ,
 1955 , « », ,
 1955-1959- , . 1965- .
 1967
 . 1967-1992 - . (1965)
 , (.).
 1992-1994 . 15 1931 ,
 1994 . , -
 , , , -
 1997 - , -
 (.). « » « » -
 400 , -
 « - », « -
 « », « (1949).
 » .
 , , , , , -
 , , . 1955 , -

 . 1953 .
 , « -
 (). - (1955-1958),
 - (), « » (1965-66), -
 , (), -
 (), (), « » (1957-63),
 (), (), (), (1968-90),
 (



1989 . . .), — , : «
. . . (1993 . . .). , « »
, , ,
, « », « », « » — ,
« », « » . ».
— : «
« 28 - » (1953),
« » (1955),
(1968), « » (1971),
« » (1973),
- (1974), «
« »
(1979), « » (1980), « » (1989),
« » : « ,
(1992), , - , —
, , , , , ,
. 41 , , ,
, , — ».
1989 1955 « »
, - .
, 1955 — 1991 ,
. «
, ».
, , 1930
. ,
, — 1947-1951 .
: , - , 1956 .
, ,
« 50 , — 12 1950 . 1961
, , ,
, , , 1998 .
, , ...»



XIX . 1993 I; »\|
(. XIX .)\|

« . , 1995\2». XIX -
XX ». (, « » - 1991). :«

« » (;

1998, . 147).

11.01.1931, .).

(1954).

XIX .

, 1962).

(30- . XIX - . XX .)\|

» (. 242).

:« 60- XIX .

1984)

1959-1965 -

XIX , XX

, 1996 - . « . »; 1968-

1970 -

1970 - , (1980-1989), (1989) 1872

243).

() » (.

. XIX .\|
. 1961. IX. 2;

25 . . 1904

71%

1973. . 1:

XXIV XXV

1885-1886 . 35,8%

, 1978 . 2 (.);
(30- . XIX - .

, 1897 . (68, 3%)

XX)

., 1982;
XIX - . XX . ., 1991;

».

. . 1992 (.); .

: «

., 1991;

, 14.11.1998».

1 « : , , »
(-1996).

(1898-1962)

(1902-1974)

(1938)

1993

(1961)

21

1931



1954

1947

1954

(-1982 .)

6- (. 397)

« » (05.04.2002 .)

?»

:«2

70-

» () (-1963)

-2

(« »).

150

2002

« » (« »).

« » (-2002).

« », .

(« »)

».

20

1933

(.)

(- 7)

(« »)

1932

173.

1951-1955

1930

(1958-1962).

1963

1969

1965

« » « ».

».

19 1935 . 1961
1961 1963
1963
1979 1975
« -I» 1984-1987
« ».
25
«850- ()»
1935
1980
40
1937
08.03.1969
: «
»
70
2003
2003, 304 .).
« (13 (111), 2-
15.07.2004)
«
» (« »).



1 1936
()
», 1959
()
1960
)
1964
«
».
1967
« »
1969
1973
(),
« »
1993
« ».

1975
1994
()
« » 80
«850-
» «
1937
1964
1967
1969
1973
1993
» (28.01.2002).



«100
XX ».
: «
1960
1960-1961
1961-64
1964-69
1970-99
1972-99
1994-96
1996 , 1997
200
«
»,
1967
(.258-259).
« » 07 2004 ,
«80
» (-2003). 328
1937
« »

1970

« ... » (...),
« ... », « ... », « ... »
» (... « ... »),
« ... », « ... », « ... »
« ... »
1991-98

XXX ...
13 1938 ...
1976
(1963). 1967

1969 1993 ...
1986-1988 ...
1993 ... 1976
« ... »
1985

(1898-1963) ...
1995), (1907- ...
5 1939 ... 1935



1962 ... «100 - 2000»
» (...)
1999 ... 5
« ... » 60-

« »

! :«

(.). 1991-1994

60- -

60- ,
-

1994 ,

2001

1994

...»

2001 . . .

«

».

1939

29

(1909-1965)

6



1941 . 1925-1928

1-

26

2002

85-

(1958-1963). 1963

1965-1969

1969

(,). 1972 1-
().

, 1976

1978



12

1942

(1983-1984). 1984

, 1987).

». (, -10,

1976

».

« -

,

,

()

II 19

2004

.

,

...

«

»,

,

» (2002 . 1 (1))

«

-

,

.

«

:

-

,

».

: «

», «

», «

-

».

:

«

-

,

,

,

-

,

.

,

,

,

-

,

-

-

-

.

,

,

,

,

,

,

,

,

.

-

,

-

-

,

-

-

,

,

.

,

,

,

,

,

,

.

,

.

,

,

,

.

.

,

,

,

,

.

,

:

«

35

,

(

)

,

,

,

-

,

,

,

,

,

-

,

«

»

,

,

,

-

,

.

...

,

1991

«

« 1975

200

», «

70-

«100
(-2000).

1942

17

(),

« » (« ») «
» (« »).

1969



« (),

« . , - - - - -
».

». («
», 24.9.1997).

- ().

(18.9.1985-28.7.1937)

(100
-2000).

1939

1957



1994
(1982-92).
1962 . 250 - ,
- . 1994 ,
1973 . ,
1996
« »,
(
« ».
24 .
1942 .
« ».
« »
« »
« »
« »
« » (8, 2003 .)
« »
1953 (.) .
1948 . 1953
(.) : «
19
-17, -12, -4.
1953
» . : «
1959 . ,
1964 . » .
« » ,
1967-69 .
1971 « - » . 5 ,
2 .



1943 26

1960

1961

()

1966

1969

1974

1974-1979

1979 1986

1986

1980

1987

1994

1996

()

50-

», (. « , 1993 , 171). 1987

« , 1992

» () - »:

, 1998

().



200
!».
« »
8 (12) 2001
15
».
«
».
« »
8 1945
»,
»,
».
» —
: «



60-70-

«

»,

1966

« »

1972

1979

(«

», «

», «

(«

»,

«

»),

1986

(«

», «

»).

», «

», «

», «

«

»

».

«

»

».

...

1996

».

« ».

, «

» —



: « —

».

1997

31

1947

134
(1966

« 23 ».

1946

).

1958

«

»,

1967

1962

«

».

17

1972

1975

1979

1-

1983

1971

« », 1975), « » (-
, 1979), « » (-
1987), « » - « »),

1992

80

2002

1-

« - ».

27

28

1947

1948

1966

189-

1966

1-

1974

19

1978



1974

1978

1978-1986

1968

58.

1978

1-

1982

2-

1990

150

70

: «

».

135

«

2001

»,

«

2001

»

1974

29

1949



1966

1972

1974

2001 .

« »

(30)



1949

5

1965

1972

1974

1976

«

».

180

(«

1979

»),

, 5

, 3

«

6

»

20

«

».

(),

11

1992 1996

226

1997
157

2

10

,
1950

3

2001



157

1998-1999

«

«

»,

, «
» ()

»,

»,

«

».

« »

« »
» 5 (22)/ 2000, .2).

: «

80-

« ».

1996

226

« »

157

1998

...»

1999

«10-

»

1975

«

»

«850-

»,

«

»

33

, 22

»

«

4

97



1950

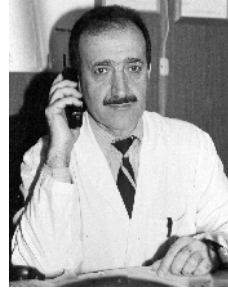
« »
« »
« »
« »
(
« I»).



», «
».
«
» (, 1996).
24 1950
1970-1972
1973-1979
1980
1984
1986
1-
1992
(. -)
1972
« 1974 ».
1974 1979
« »
1979
« » ()
1982 1990
« »
1990-1991
1991
« » («
»),
« ». 1991

« , , - , ».

(« » (« »), 04.11.2000).
« » 9 1994
« » (« ») .
: « , , , , , ».



1951 , 1 .
, -
, 18-
(.),
-
-
1967



1951
1985
-
1973
1978-1982 .

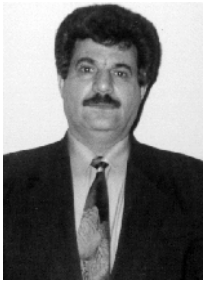
« ».
1973-1974
-
-
1977
1978
1980
« , ».
1981
79 -
..

, 1982 1992 -
, -
1992
36- 37-
1993- , 6 1994

1991
, 79-
1994 .
2000
20
17- ().

(« » , 21.04.2001).

().
,
,
« », 3- -



1951 , 10 (). (,).

« ».

() (1989)

(1995)

1967

1972 , 1980

11- IV ()

1983

1990

1990

« ».

1997 1951 ()

2001

1985

98



1968

(1969-74).

1977

1981 1980 1971-1977
1990 1983-1986 1978
1989 1991
2001 1951
1973 1994
1981 1973 1994
1991 1994
1951 1973 1994
1977 2004



1952) (1981
1971 -
« -2001 .» 1977-1978 .
: « » « 1979-
».
1973-1975 1981 « 1981-1988 »,
()
1979 - 1988 -
« » 1979 , 1993
2000 , 1997-
1999 - .
2001 ().
() . 2002 ,
80 ,
1995 (« ») 1999 « ».
1989 .» ()

()
1952

: «

».

5

«

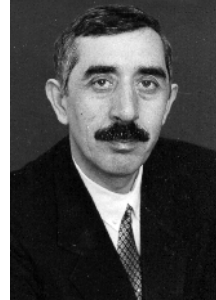
»

1952

12
1973

8-

1.



«

»,

(1991).

1969

«

».

1994

2001

«

».

2001

1992-1995

1973

1976

«

».

1991

«

»

«

»,

«

»

7

í
vii

(-2004).

23

1953

1993

« - 185 8 ,
, (.273). , : « -
».

1998

- 1 ,
, 185» (.301). , :
«

1973 ,

29

« »

(4, 2004 .) 1994

2002»

» « (.273). « »
» « ».

I

30

18.00



1970 ,

...» (-2002 ., 336

.),

: «

()

. 23.05.2004 ».

«

»

1973

23

20

1973

10.



1953

19

14

, 2

(- -1989) (.).

(1821-1926)

150-

1972

4

: «

: «

« - » (-1999), «
» (- -1988)

1973

2

1974



». (. 279).

1978

(1877-1979),

1934, 1935, 1937

2000

(

)

1925

48

1954

« » 1 (7) 1995

1956

« » ()

« » 1963, 1972 1988

1991

« » (« »).

«

» -

1973

18

2004

«

XIX ».

« ».

« » 175-

».

: «

1926

105

«

»

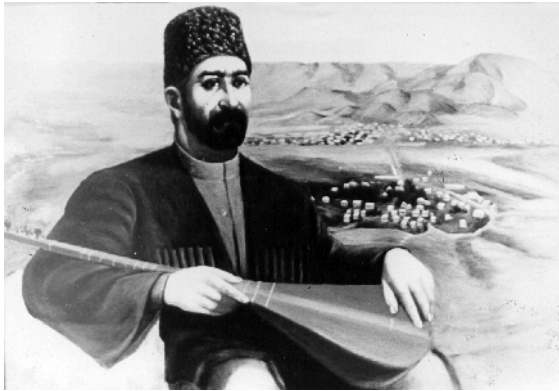
».

(1851, 1-2).

« » (238). (- 1989).

- 1989)

(1821-1926),



().

« »,

1851



« » « -
»,
-
-
-
() ...
24
1954
-
-
-
».
2002
XXI : «
» (,
»): «
:
1970
».
1973
1977
1979-1986
1988-1992
...»
1992-2002 :
() 1. 2.
2002 3.
1984 4. :
2001 5.
« : , -
» : 1. »
2.
3.
« » (31.10.2001 .) 4.
5. 6.
« » 7.
8. ,
: «

70

«...» (29.01.2002.), «...» (28.04.2003.), «...» (28.03.2003.)

25 2004



(2 1954), (14/15. 1995.), 1961-1971, «...» 1994, «...» 1973-1975, 1975-1980

1980

1988

«...» 1994

1998

!

5

28 1954

100

1968

1976

1985

« ».

1986

1991

1994

« »

« »

1995

« »

», «
« ».

1996

« ».

: « », «
», « », « », «
».

1997

« -XXI », «
», « ».

71-

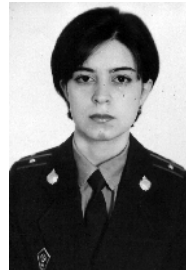
2002

8 2004

9

»...

1955



21 2005

1976

1950-

1995

« — ».

60-

1920

19 2005
30 / ».

1921

...

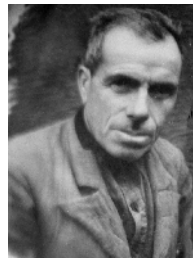
« 30 » 1937

1930

().

...

20- 30-



1897

1900

1912

1937

1909

().

1913

« ».

1942

1943

1945



— 1952

1945

248

130.

« » 275

125

1946

(1917-1978)

1946-1947

()

1948

« -5».

« »

1960

21

1934

1942

3

1963



1952

(

).

1993

1963-1964

«

».

1965

1992

25.07.2003



1955

1979

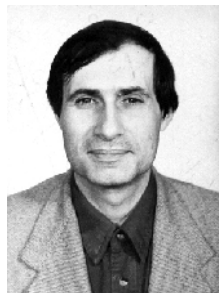
1998

85-

(1917-2003) 26

2002

1989



(),

... : «... - ...

... ,

... ,

... (-)

... () - ()

... 1982 ...

... « - » 1986

... 1984

... !» 6-

(« » , 1 , 27.02.2004)

... « » (-2005).

... (.20-26).

150- , 2- 1989

1959 () , 1992

... 1997

... « » 1990 ... 1993

1972

». « . , ,
4 1955 . .
« - .
». ().
1974-1979 -
-
« »
1984 1986
-1
« ». 1991 -
1993 . ,
«ANS». 1994-
1996 - 1998
« ». 1996-1998 -
« », ,
1999-2001
« ». 2001 , . ,
« - » (.). - (-).
1956
1984
2003 « » 8 . 1992
1-
1955 6- « - »
2. « - ».
1973-1975 2.
1976 90-
1982-1987 », « -
2003

« ». 2004
2003 (). 2001
VII 27-29 « ».
2004
1956 22 11
39. 1972-1976 (1973). 1976
1990 1982-1983 « -80».
1990 « ».
23. 1992 1996
() 1997 1983
1988
« ».
« »
»
« »
»
26
1956
4, 1983 1981-
1976
1956
(1981). 1983 1987
1991 « » (.)
1974
4



1973
1980 1981
51 « »
1982 1985
«21»
1975-1977 1979
1982
1986 1985
1987-1991
1993
« »
« »
2003 « », « . . . », « », « » () « » (« ») « - »
1996 «21» « »
(- - « »)
« »
», « »
« », « »
()
1 1956 (),



7

1959

1958



1974

118 (.) .
1976

1982

1977

1987

« » 1979

1983

(1966-1991),

1995

: «

1986

XXI

1991

160

« »,

« - », ,
« »



1997

1988

« »

«850

».

« », « ».

1997

1983

« ».

« »,

2000

« - » -

« », 2003 ()

: « 2000

1990

...

...

».

1990

« ».

2003

1958)

10

(

1992

1992

1994

« ».

1975

2000

2000



1959

7.

1959

1981

1988-1991

1991-1999

« - » 2000
« »

VII

1500

« » 3

1959

1977-1979

1991

1998

: « 1989

2002

1994

8

1979-

1981

«

1985

16

8

1960

1982



1978 ,
1979 1980 .

«100
- 2000».

« ».
1980-1981

1981-2000 -

- 1990

(.). 1990

« ». 1994

(« »).

« ».

«

»,

«

».

« »,
».

«

2006

«

».

« » (.).

13

1960

20.

1983

« ».

1987-1990

1960

(.).

1990

2003

()

1960

1978

» (

- 2000).

(

- I

),

53.

1987

200-

80-

1993

1920

14

2000

2002

1961

16

1

1981

1993

1979-1988

1994

87-



« ».

» «

».

«

20

1997



1961

1979-1981

1960

1905



« »

« - »

« » (1983).

3. 1979-1981

1989

» 1987

1990

1985

1995

1997

! «

1999

635-

13 2000

« ».

« » (

2179742 «

) «

» 20

2002

10-

(1976-1987 .)
1979-81



».
«...
».

1993

1988

1984

1998

1993

«

)

»,

12

1961

: «

».

1996



1962

18

». «
1980-1982

1990

»
(.) .

« » «

»
« ».

« »

«

!...

».

(«
»)

. «

. « ... ?» –
...»

1962

2

2.

1979



» (. , 17 (182) 16-19. 03.2004).

«
». 1985

«

«

».

«

»

1994

1983

1989

1989

»,

1996

«

»

1996

«

»,

1998

I

»,

1963

1981-1983

2004 .)

«

» (1,

41 (2004 .)

: «

».

1990

1997

7

()

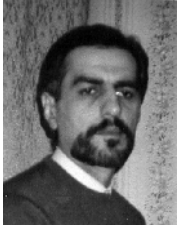
1963

1

1981

«

» 1984



2001 .) » (« ») 1 (5

1965

1963

1985

1985-1988

1989-1995

1996

50

24

1964

1989

III

1992

» (., 1998).

2001

1997

16

1994 .

1994 .).

: «...»

(),

1997

: «



30, 1994), «

», (

», « » 42, 1996 .) «

850-

(22, 1997 .)

—
» (30 (3916), » (« 2000 .). 1987 . . . II
, , (, , 1993 .
- « - , . . . 2000 .
».
, 2003
« »,
7.
».
XX
,
26
1966
,
1965 
1982 .
1984-1986 , 1988 « ...» (. ,
» 32 (197), 11-14 2004
,
2004 .
1990 . 1984-1986
,
192 .
, 2003 1987
« ».
, 01
1966 .
, .
29.
1984-1986 
,
: « 1993 .



1985-1987

1966



18

(2001)

1966

1992

1996

1998

1991

1995

«...» 40/2 .20
«...»
«...» - 50-
I II
«...»
(«...» - «...», 1999).
: «...»
80-
«...»
12 1966
1982
«...»
1983-1985
: «...»

1987
1988
().

1989-1991
1991

1987
8
28
12
21

1966
23
24
2000
18

1989-1992
2000
2001

1994-1997
10-
».

«

... , « - »
 , , « » - , ».
 1966 . 1990 23
 . - , ,
 . 1993
 6 « - ». « » -
 - ().
 » (7-8, 2003) «
 ».
 « - » : ?
 , , , -
 , , , , -
 1999 ., 07
 , - 1967
 1986-1988
 « », « ».
 « » 89 1989
 36 , , -
 , , , 1996
 , -
 , -
 , -
 (- ,
 163 . . , 1,5 . . 2000
 ,) . ,
 , - - 1968
 , - - 1985

1-
2
().

1993
1998

«
».

2003
2002
6
()
(2-

«
».
()
,

()
,
()

1987-1989
27
1992

1968
()
1986-88

1990
« -7».



(). 1997 , ,
2001 , ,
« ».
« »,
().
(1969 17
) 1986
3 « ».
11
1969
1985
1987-89 «
1997 12
(1986).
« ».



1994 , 2003 « »
() . 1996
, 1997 . 2001 (-) .
2000
« », 24
1970 223
« » 1986
2-
31 1968 ,
1985 - 2-
- 1993
- 1993-1995
1992 , « » 1995
() . « »
« 1996 . 1998 »
«
() , -
1998 » .
() , (1995).
24
1970 . . . 1995
- (.) .
1987 -
« » . 1997
« » ,
1993 « - » (« ») .
2000 « -
- . . . ,
- . . . ,



4 102

2

».

1989-1991

1971

10

1992

1997

« »,

1999
2000

().

«

» (1941 .).

«

» -

2

1970

«

« »

1997

1988

1988-1990

1990



1970

1995

1996-1997

1997

2000

2000

1998

« 1- ».
1970

1988-1990

(1987).

14

1992

()

(1987).

1-
3

-71

1.

1988

1972

24

(1989).

« ».

« »

«

».

1995

1990

« ».

1

1996

1988

1995

« ».

12 1973
1991
1999
22 1973
« 2003
».
26
1991-1996
1996-1999
« », 2001
1973
45
1992
« » 1991, 1995
3
1996
157-
100% , 2) (8
17
1998



1999

»

«

(10 (14), 2001 .).

« »

2004

32
1999

(),
(),
()

2000

50-

«

».

«

».

2000

Bir n,

2001

2002

3

2002

I

1996

«

».

1978

1999

«

».

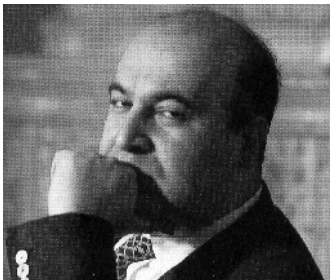
«

»



», « 1990 I II 1995
2000
12- « ».
« »
1993 91
1993
12-
6 2005
« » 6 2005
12-
(-)
1946
!

1959 7



()

1992

()

1996

()

II

130-

», «
».
» (05.12.2003)
» (
).
20
()
».
» («
»).

17
16- (-
).

» (- -2000).
6- 15
: «
»
»

II
».

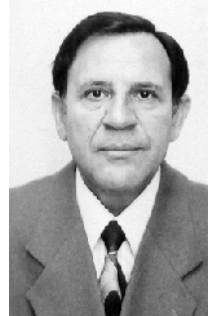
« 78
« »
5
1995
: «
».
(« » 03.08.2005).
« »,
1990
1983
« » (« »).
- 151, 23 1,
« ».
- 1972 1974-
: «
?»...
1971
« »
« » 14 1974
11.11.2005).
« » (« »),
(),
(),
(),
1995
« ».
« ».
« ».
« ».
10

« ».

: « ».

« », « ?»

30 1946



1956

1957

70 - « ».

10-

20

1963

8

« »
20

1966

1991

«
10

1973

1974

1978

75-

4,

1979

1980

1982

1987

« ».

10

1995

« ».

2003

« »

« », « ».

« »,

21 2005

« ».

15 2003

76

31

2003

300

2005

1990

2007

1500

2000

77

67, -98,

81

2,3

3,8 (18-20),

68 2005),

2006),

85 (2,8

133 2,6

20 2,5

15,4 2005 5-7

4,6

2,2

35 (24

130-

28, 8 2,5

3

2005

150 «

2006 200 1

2005 »

2005

50 « »

« ».

53 «

», -

», « », -

16

2003 .

1994 1995 .

11 «

»,

1880

« »

», -

25 2005 ,

»,

it- ll.

25 1947

», -

« »

47-
1962

1966 , -

1967-



1973

« ».

1968

1969

1969

1971

1971-1987

1973 -

1974 .)

(. -)

1987

1991

2002

1-1991

«

»,

10

2003

80-

II

8

2003

(0),

1

2005

80-



14 2005 . "

42 , 350 2-

2003 . "

3 500 2005 .

10 2003 . 400-500

2005 . 1

2006 .

1,

« - « ».

31.12.2000 (« »)

87 (1896-1974)
25-

1124

1941-1945 600

130

« » 170

30 - « (« - 1996, .22). »

1942 ».

130

1941

71,4 - 23,5

75 , 22

...»

, 2001

« 40-

:

«



1944



« ()

(1910-1945),

(1942 1991,),

(1944).

1929

1939-

1940

15

- 24 , 1945 ».

«



2001, I, .109).

1949

» (- 1949).

1987 (I) 1988 (II)

3 1944

...»



1923

04.04.1917



1944.

1943.

1941.

1343-
(399-

1941

03.08.44

., 48- , 1-)

1959-

(41-

() 3.9.44

, 2- , 1-

.4

(. .)

2

24.03.45.

26.10.44

e , 2

26.01.1945.



1920

1924

1939

1942.

1941.

1943.

1339-
(318-
)

79-

(81-

., 18-

., 7-



01.11.43

1943.

25.09.43

05.11.1943

17.11.43

14

30.09.43

26.10.43.

13.10.1943.



) (- , 2 3
 19.11.1943. 16.05.44
 1918 1
 1944. 4
 05.05.1909
 1939. 1932.
 487- (143-)
 47- 1-
 16.04.45
 72
 23.04. 1945. 1941. 119- (40-)
 31.05.45 4- 3-
 3 3
 (8 13.11.44
 01.12.44
 24.03.45. 1946
 17.04.1915 19.05.1969.
 1923
 1942. 1942 1942.
 1942. 281-
 (93-)
 1135- 1942. 27- 2-
 (339-)
 56-)
 11.11.43

. 06.10.44 (10 - 1943. - 206- (69-
,)) 4- , . . .)
- 10 - 02.09.43
. 12.10.1944 (. . .),

24.03.45 1945 22.02.44. 1946
. 17.05.1981.
1974.



28- , 1-

1924
1942.
1942.
1943
168-
(55-
, 24.06.44
(. 25.06.44

24.03.45.
02.09.1944

10.04.45

7.

30.06.1915

24.12.1921



1944. 1931, 10 1945.
1939. 1941
1933.
1942. - 123-
(5-
1941. 1-)
1942.



14.01.45



10.10.1910
 ()
 1929. 7
 1928.
 1932,
 1934.
 1941.
 1945 67-
 (39- ,3-)

22.02.1925
 1945.
 806-
 ,3- (235-)
 ()
 5. 06.04.45



1943. 1944
 1943. -
 ,, 43-
 13
 19.04.45.

16.04.1945
 ().
 29.06.45
 , 2
 1
 ().

3 ,, 10.02.1978.
 10.07.1906



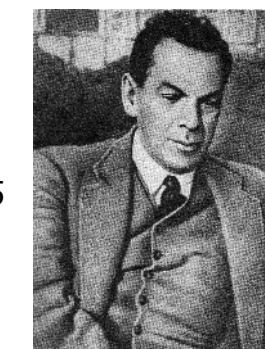
15.02.1912
 1944.
 /
 1941.
 1942.
 233-
 (5- , 6- , 2-)
 ().
 20.08.44

1931.
 1941.
 1942.
 1368-
 (416- ,, 51-)
 01.11.43.



1943
 ().
 03.05.1984.

17.09.44.
 24.03.45.
 2 ,,



04.10.1895
 1
 1917-1919

1919 - 1941. 1941. 1941. 1943

1924 (23-

1925. 30-40- , 5- , 4-)

69- , 1-)

02.08.44

(18 ,)

18.10.41

07.11.1944.

05.11.64

21.02.45.

1945 -

1953

03.12.1912

1934-1936 1940. 1943. 14.

1941. 1941. 1942.

214- (73-)

1942. 65- (4- 1-

06.07.1943 () , 3- , 1- 10.09.44

01.11.43) , 38

15 23.02.45.

1956 - 1966

15.09.1916

1944. 1936 1975; ! , 1985

: 1/36-47; 352/84-87.





150

9

15.05.1923

02.07.1978.

1946.

1942.

29.08.1920

1942.

15-

(2- .. 56-

1939.

1940,

27.05.43

1942.

1941. -

218- (77- .. 61-

27.09.43

15

(..).

17.11.43. 1944

1945

15.01.44.

1954

1946

1948

25.01.1976.

1

2

3 .. 2

22.12.1920

09.10.1919

1943.

1941. 1942

1943. 6

1939.

1941. - 933-

(254-

52- , 2-

02.10.43

17.10

22.09.43

(..)

23.09.43

22.02.44.

1945

16.10.43.

05.05.1977.

1922

7

1942.



1942.

26.03.44
384-

(56-)

(19.10.1942)

18

20.04.45

68

101

: 354/188-194; 929/64-70.

. 26

. 1941.

. 1941



13

31.03.43

: 354/195-197; 555/375-383; 684/44-45.

. 1920

16.03.1919



1941.

1939.

42-

(180-)

03.12.41

20

4

11.12.41.
1943

01.05.1946.

: 354/198-201; 618/66-70; 715/8-13.

05.03.1922

168

1940.

1235-
(373- .. 52-
, 1-)

(5

16



) 24.01.1945

10.04.45

: 354/202-203; 499/116-117; 783/86-87.

05.05.1916

1941.



1939. 1941.
1942. 3-
(23- , 2-)
() 21.08.44
;
4 3
4

24.03.45.
1946

1955

10.12.1978.

: 168/179-180; 220/216; 844/46-49; 895/234-235.

1
2
“

27.03.1905



31.12.1914

1942. 8
1941. 1938 1936-38

1942.

1054-

(416- , 5-)
() 16.01.45

, 1-
4 , 10

1930.
9

1927.

1930

1942.

(3- , 1-)

07.11.43

(.).



91-

10.01.44.

1954

1 , 2
21.05.1975

1945

24.03.45.

1 , 2

22.03.1915



11.02.1898

1944.

1941.

1942.



1943.

1935.

1941.

3-

(37-

1-

, 1-

26.06.1944:

1942.

78-

(25-

(. . .),

6-

)

, 27

26.09.43,

(.).

26.09.44.

).

(

1945

, 1951 -

1956

, 3
24.12.1970.

19.03.44. 1944

(1957

).

27.08. 1964.

1918

, 12.02.1915



1943.

1943.

10

1938.

1942.

1936-39

1941.

1939

19-

(8-

, 1-

, 1-

)

1941.

43-

(

)

1942

16.01.45

()

(

18.01.45

, 2

13.12.42.

1946

1969

31.05.45.

1945

1

29.07.1986.

11.06.1971.

, 22.08.1921



20.06.1920

1940

1941.

10

1939.

1942.

1941.

4-

(1-

1939.

1943

492

65



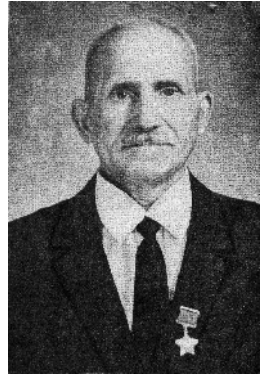
14
22.01.44.
1953
1960 –
1968
23.05.1971.



15.05.1918
1937
1943.
1938. 1941

1941.
321- (91-
51-)
23.10.43. 12-
2 , 4
01.11.43.
1946 –
1958.
19.10.1982.

21.03.1910
1944.
7
1941.
1941. 1138-
(339- , 33-
, 1-)
14.10.45
(- ,)
27.02.45.



АЗЕРБАЙДЖАН -

ДРЕВНЯЯ СТРАНА

XX

550

ÍV

522

7

66

ÍV

35

323

90-

« »

ÍÍÍ-VÍ

250

V

152

ÍV

III ,

VII

387

V - VI

« » ().

529

I

I

40-

VIII

90-

IX

V-VII

808-809

816

V

837

(VII)

ÍX-XÍ

XÍÍ

XÍÍ

XÍÍ

ÍX

30-

XÍÍ

X

500

ÍX

XÍÍÍ

1220-1221

XÍ

«

»

1225

XÍ

1231

XV

XIV

Í

XV

XV

XV

XV

1499

XV

1465

ÍÍ

XV

1499

«

».

Í (1502-1524 .)

4000

xviii

1571-1573

Í.

xviii

Í,

1721

Í

1722

Í

1723

Í

: «

».

: «

».

1723

xvii

1667

1724

xvii-

xviii

1747

1789

xviii

ii.

xviii

xviii

2004

« » (« »)

xviii

20

30

xviii

1,2

xviii

«

»

iv-iii

í

1938,

.9).

víí

«

»

« »

6

1783

íí

».

. 1935, 5-6;

(1722 1803 ., 1869 .,

2, 1975).

. 169).

íV-ííí

1805

. 10

1828

v

()

(. 1961).

«

» . xVÍ

xVÍí

: «

xíx

xx

,

».

: «

(

(- . .),

- . .)

».

«

(

(- . .),

- . .)

».

« »,

« ».

: «

40

» (. .

» (. .

...

30-40-

I

34

40

988

- I

913

943

2-3

I

26

1802

()

1803

1805

24

1813

127

170

1908-1910

2 .970

3 . 1930- . 1920-
60- . I . 1860 .
(1968 . -).
1827 .
90-
I « » (1917 .
1837 .
1870- .
1897 .
1885 .

300

?...

?

?

(1475-1466 .).

(.) (90- (1465 .), (1497 V .). VI .

I (1524-1576)

V- VII « » (. 5-6).

(, -1963).

!

...

?

?

... -1980 . . 85)

II

30.05. 2001 . «...C

11(39), 2003 .) « 6, 24 2003 .) « 1 3 2002 « 2003, . 125)

-2003)

C

« » -

45 - 1946 1991

1995

« ».

«

« »

« »

!..

7-8

?

«

«

«

»

1977

25

(

(

),

)

!».

«
29

»,

«

»

« ».

: 22

1988

200 .. 700 .

(, 1998). 532

« » - 6,55 .

(.284 - 296).

1998

« » («

6 1954 2- 41 . 109,

« , «) », 500 . « 80-

66- : (), -

XIV . ,

».

12- (, 1973) ,

».

110 , 1992

(?). 9

20

(, 1990). 1632 ,

2,5 , , -

...» : « » -

« » :

« » - , «

...» ?

22- : ?

336 ,

17,2»

1994 , « ».

70- 50- ,

3 . ,

2004 .)

1983

«
», , »

«

».

1990

1-

«

».

..

,

.

-

-

.

.

.

,

,

-

,

.

..

..

.

-

,

»

(

-

«

-

,

,

,

,

-

»

1999 .).

«

-

2000).

«

»

(

,

,

(

«

»

2006

)

..

.

:

«

,

,

,

-

.

» («

», .333).

«

».

.

,

«

», «

», «

», «

»,

-

.

«

»

(

2001 .)

.

«

»

:

«

,

...»

,

..

,

..

,

..

.

-

,

.

,

,

,

.

1

.

«

».

«

»

(



« » - , « » - -
 « » - . ()
 ,)

1923

1828

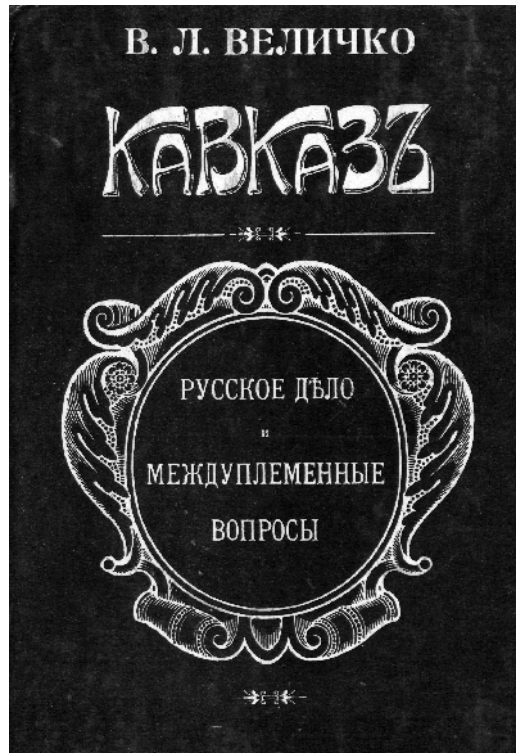
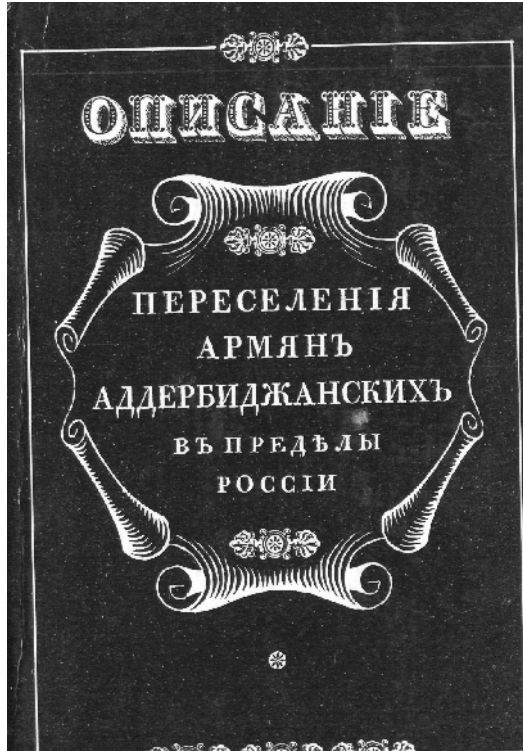
1828

1831

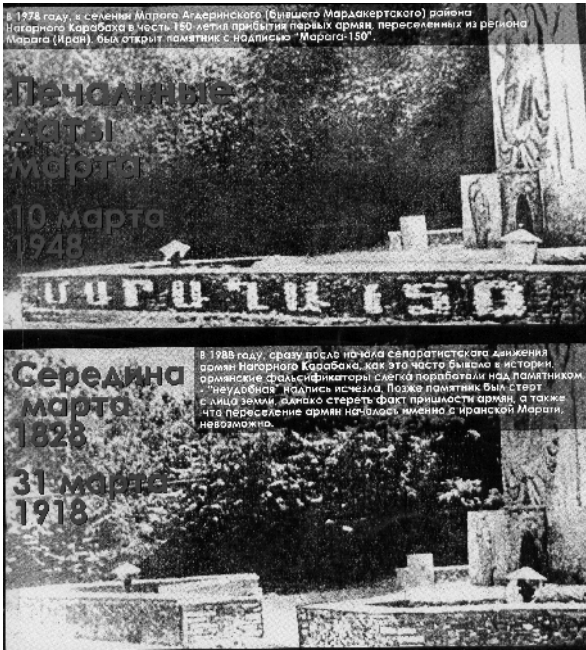
, 142),
 1828

: «9

(.48).



« » ,
 «
 » (3 (3), 27.03.2006) , 1978 ,



(
 150-)
 (),
 « -150».
 1988 ,
 « »
 ,
 ,
 1988

6. –
02.04.1993 .
1. –
(1923-1991 . -
)
26.12.1991
2. –
02.10.1992
3. –
26.02. 1992,
4. –
08.05. 1992
5. –
18.05. 1992
7. –
17.06.1993
8. –
23.07.1993
9. –
23.08.1993
10. –
23.08.1993
11. –
31.08.1993
12. –
29.10.1993

- ,
« »
- ,
- ,
« »
- ,
« -89»
- « - »
- ,
« »
- ,
- ..
« »,
- ,
- ,
- ,
- ,
- ,
- ,
- ,
- ,
- ,
« »

1-

22 2000 :

5 2001 :

4 2001 :

1-

19 2004 :

2-

« »

« » , 12 , 2003

« : »

2000-

« , :

« » , 23 1999

» . , (, -190) , 1999 ,

« : »

1982-87-

« »

75

k

« , » . 1992- 9
 , » .
 , . , . , . , . (« , 2000) 431-438- i
 . , . , . , . (45 -
 , « » (, , 1995)
 .
 . . . 1973-
 , 25 « » ,
 « » « » ,
 70- 7-8-
 « »
 « ...» « »
 ,
 , 30
 ,
 ,
 . «1954-
 3
 « » 2-
 « »
 « » ,
 , «1998-
 1990- 1
 « » « »
 , 41 » («) (« »)
 , 109- : «80-
 b yan
 ?.. 150-
 «C »- 110-

» (30) «
1988-
79
1991-
, 20

1998-1999-

« 26 1999 »

(...)
« » (-1992),
« » (-1995).
1831), « -1902) ()

« » »

« »

« ...» (, 1999). « -2000),
13 12 -1. « - 2001,», «
(-2002)
« »
10- «
» (01.12.2001).
«
?» (14.09.2002), « » -
«
(23.11.2002)
26 2002- « »
« » :

«
16 **2000** »

« ...» -

12

« ».

« » 46 (97), 07.12.2002

...

(,) ,

« »

31 « » 2003

« »

« »

()

150

« »

« »

«

« »

70-

30-

1983

100-

», 09.04.2004

«
».
10
1993-
»
:«
? ».-
:«
».
...
«
»
« » 8 2005 ,
« »
« 2005 » 12-18
»
« »
« »
»
150-
».
»
« » -
»
90-
»

Fragmented text consisting of various symbols, punctuation marks, and characters scattered across the page, including: , ' - « » ? . ; ...

1917

1941-45

1990

1917

1946

« 13.12.2001 »

?!

!»

23.12.2001

, 2003

!

« »

1

09.02.2000

: 1949-02, 3234-02

!

18.03 2002

!

23.12.2001

« »

02.01.2002

« »

!

1.

-2000

, 30.12.2001

2.

«

1941-

1945

: « », 2000.

9 1990 »

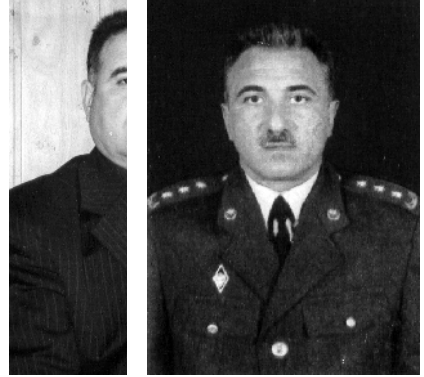
« », 2001.

2. 10 . . - 1976-1987.
3. , -1957.
4. , 2- , .51, -1958.
5. , 3- . .1-30. -1970-1978.
6. , -1989.
7. , - 1998.
8. . , , -1984.
9. . , , - 1998.
10. . , - , -1991.
11. . (), , -1986.
12. 1941-1945- , -1985.
13. 1941-1945, -1984.
14. , , -2004.
1. , -1998.
15. 1984 , -

16. 2- 28. XXI :
 . -2001. , , « -
 »,2002
17. , ,« » - 1989. 29. -25, -1997.
18. , -1991. 30. 3- ,
 -1991.
19. , 100 31. . ,, , -
 XX , 1960.
 ,« », 2000.
20. , - 32. . , , -1941.
- XV-XVII , -1963.
21. 2- , - 33. , -1980.
 1987.
22. ,, - 34. ,
 - 1975.
 2002.
23. , - -1990. 35. , ,
 - -1999.
24. . ,, , - 36. ,
 2001. ... , ,2000.
25. - . ,, 37. , - ,
 XIX- XX . ,, - , ,2001.
1991. 38. , :
 , , ,2002.
26. . . , - 39. , ,
 1996. , ,2002.
27. ,, 3- 40. , , -
 , .2, -1989. ... ,
 , 2003.

41. , , ,2004.
42. , , ,2004.
43. , - ,2005.
44. , , ,2005.
45. XIX , , ,1969.
46. , - 2002.
47. . . , - 2003.
48. . . - , -1988.
49. . . , -1985.
50. . . , -2000.
51. . . , « » ,1998.
52. . . , -1948.
53. « »-2000.
54. , -1958.
55. , -1990.
56. . . , -1996.
57. 3- , -1988,1999.
58. . . : , -1998.
59. 3- , -1954.
60. . . - , -1999.
- « » , « » ,
- « » , « » ,
- « » , « » , « » ,
- « » , « » , « » ,
- « » , « » ,
- « » , « » ,

.. () ..
()



4

6

10

10

11

11

12

12

СОДЕРЖАНИЕ

- .	21
13	
13	22
A	22
14	
15	25
	-
17	26
18	27
18	27
18	28
19	28
20	29
	x
	30

31	48
31	49
33	55
33	56
34	57
35	58
35	59
36	60
37	60
40	62

63	74
63	75
63	75
66	76
67	76
69	77
70	78
70	-
72	79
73	80
	81

81	86
82	88
() 82	88
() 82	89
83	90
() 83	90
84	91
-	
85	92
85	93
86	93

94		100
94		101
95		101
96		101
97		102
98		103
98	()	103
99		104
99		104
100		104

105	117
106	117
107	() 118
108	119
110	119
111	119
112	120
113	120
113	120
117	121

121

125

122

126

122

127

123

127

124

127

124

128

124

129

125

130

130

125

131

132

136

132

137

132

138

132

138

133

138

133

138

133

139

134

140

134

140

136

140

140

143

140

144

141

145

142

146

142

142

147

143

149

143

151

143

155

143

156

159

162

160

162

160

163

160

163

161

163

161

163

161

164

k

161

164

-

162

164

162

165

165

167

165

168

165

168

166

168

166

168

166

169

166

169

167

169

167

169

167

170

174

170

181

170

183

170

183

183

171

184

184

171

-

XV-XVIII

184

171

184

186

-

187

174

191

,

194

198

201

202

225

Ofset üzr çapçılar
Fariq Tofiqo lu
X yyam Aydınno lu

stehsalat müdiri **N rmin sab yli**
Çapçı **P rvin Nadirqızı**
Sex müdiri **öl Tahirqızı**
Texniki i çi **Nuran dal tqızı**
Çapa imzalanıb **18.06.2007**
Formatı **60x84 1/8**
Fiziki çap v r qi **30,5**
Sayı **200**

Ramin Hüseyn o lu M mm dov

H mv t nl r

Az rbaycan – q dim diyar

(rus dilind)

Bakı, irvann r, 2007

Q E Y D Ü Ç Ü N

