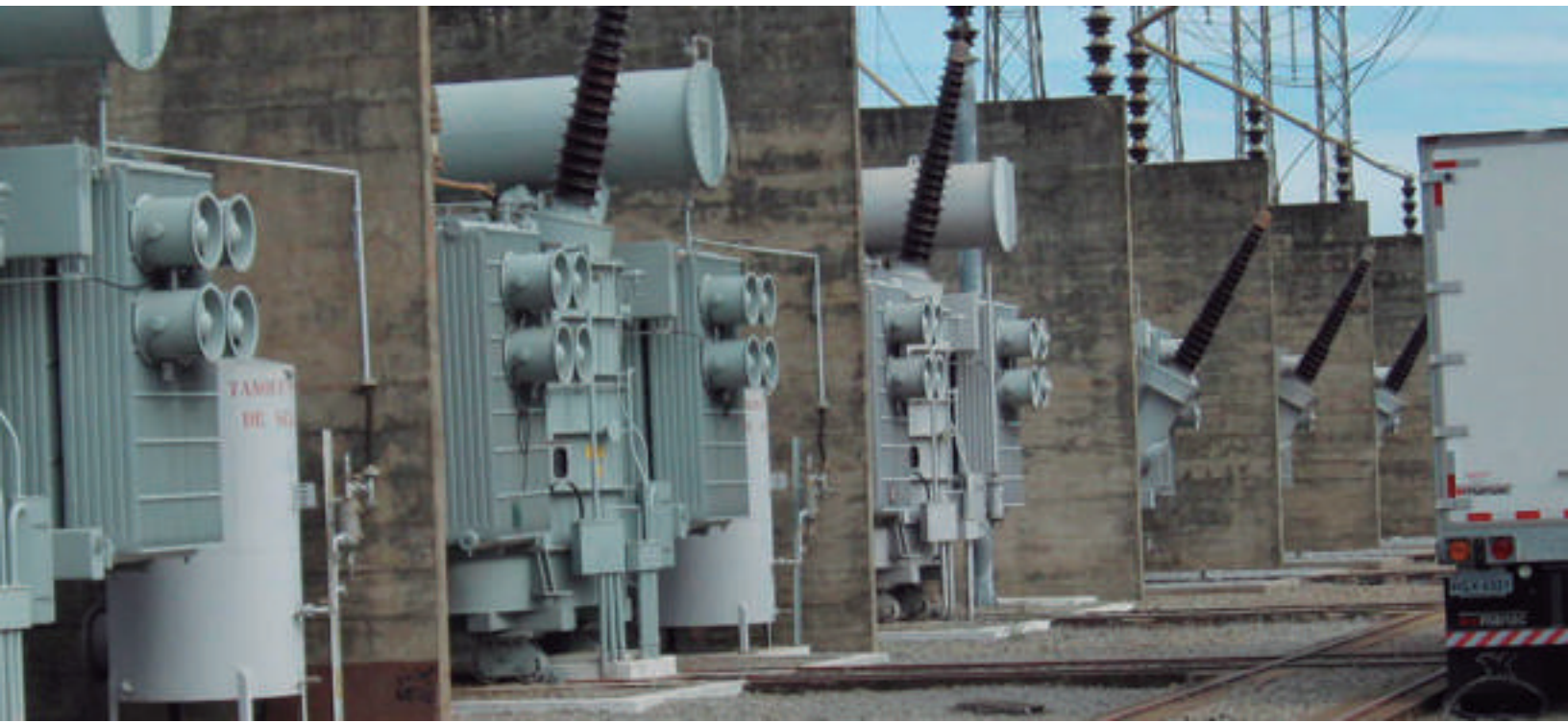


MIYMSA
Medidores Industriales y
Médicos S.A de C.V.



Equipo de purificación de fluidos aislantes

Las clasificaciones actuales y futuras de los transformadores requieren aceites aislantes de alta calidad y alta pureza en el punto de uso. El voltaje y la clasificación crecientes del transformador y los aparatos eléctricos modernos dan como resultado una mayor tensión eléctrica en el material y los fluidos aislantes.





MIYMSA
Medidores Industriales y
Médicos S.A de C.V.



ENERDry-Transformer Dry-Out System - NUEVO



*Extiende la vida útil del transformador al extender la vida útil del sistema de aislamiento (papel y aceite).

*El transformador permanece en servicio durante el procesamiento (sin pérdida de ingresos debido al tiempo de inactividad).

*Costos de procesamiento reducidos en relación con otros procesos.

*Mantiene bajos niveles de humedad en transformadores en servicio.



MIYMSA
Medidores Industriales y
Médicos S.A de C.V.



Purificador / Desgasificación de aceite de transformador (E865A) Alto rendimiento



*Actualización de líquidos aislantes eléctricos, aceites de transformadores y siliconas nuevos y usados.

*El proceso de alto vacío elimina el agua libre y soluble.

*Elimina gases libres y disueltos y material particulado.

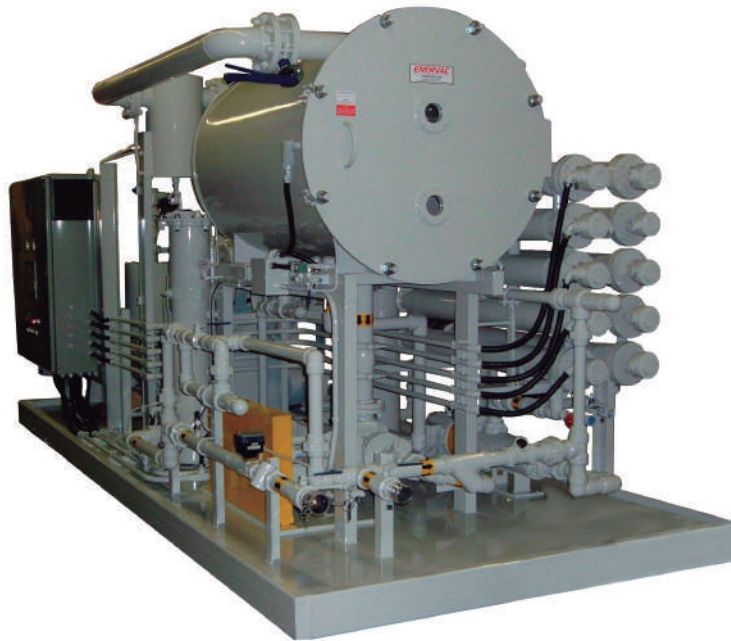
*Unidades móviles y estacionarias disponibles en tamaños de 50 a 6,000 GPH.



MIYMSA
Medidores Industriales y
Médicos S.A de C.V.



Purificador / Desgasificación de aceite de transformador (EHV)



*Actualización de líquidos aislantes eléctricos, aceites de transformadores y siliconas nuevos y usados.

*El proceso de alto vacío elimina el agua libre y soluble.

*Elimina gases libres y disueltos y material particulado.

*Unidades móviles y estacionarias disponibles en tamaños de 200 a 23.000 l/h.



MIYMSA
Medidores Industriales y
Médicos S.A de C.V.



Purificador / degasificador de aceite de transformador portátil (E865C)



- *Montado en un carro de mano con llantas neumáticas de 10 (25 cm).
- *Conexión proporcionada para controlador de vacío.
- *Presión de obturación de la bomba de 20 micrones.
- *Funciona sin supervisión.



MIYMSA
Medidores Industriales y
Médicos S.A de C.V.



Purificador de aceite de disyuntor móvil (E858M)



*Prolonga la vida útil de los aceites utilizados en transformadores, disyuntores, reguladores de voltaje y conmutadores.

*Completamente móvil y certificado para viajes por carretera.

*El carro recuperará el fluido, lavará y llenará los disyuntores llenos de aceite.

*Elimina el carbón, el agua y las partículas del aceite.



MIYMSA
Medidores Industriales y
Médicos S.A de C.V.



Purificador de aceite de cambiador de tomas en línea (TFS-2)



- *Reduce el carbón, el agua y las partículas metálicas en los cambiadores de tomas.
- *Se reducen los costos de operación y mantenimiento.
- *La rigidez dieléctrica del aceite permanece alta.
- *Se reduce el desgaste de los contactos y la coquización.



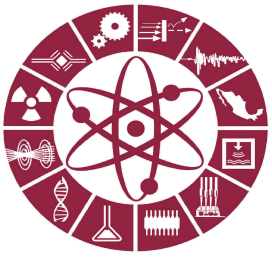
MIYMSA
Medidores Industriales y
Médicos S.A de C.V.



Purificación de aceites aislantes Filtro de tierra de Fuller (E575A)



- *Elimina ácidos y contaminantes solubles que actúan sobre la superficie por adsorción.
- *Aumenta el IFT del aceite y reduce el PF (factor de potencia) a los niveles deseados.
- *La protección positiva asegura un efluente limpio y reluciente sin migración.
- *Hay varios tamaños y configuraciones disponibles, móviles o estacionarios.



MIYMSA
Medidores Industriales y
Médicos S.A de C.V.



Planta de regeneración de aceite de transformador (E575R)



La Planta de Regeneración de Aceite de Transformador de ENERVAC brinda todos los beneficios del tratamiento de Tierra de Fuller sin los problemas asociados de eliminación de arcilla contaminada o el alto costo de reemplazar la tierra saturada. Al final de la vida útil de los medios de regeneración, normalmente 300 veces más que la Tierra de Fuller, simplemente se desecha en un vertedero normal. Ideal para grandes producciones, la planta está disponible en versión móvil o estacionaria.



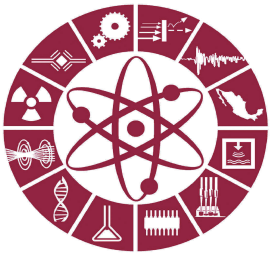
MIYMSA
Medidores Industriales y
Médicos S.A de C.V.



Purificador de aceite de transformador eléctrico / Descontaminación de bifenilo policlorado (PCB)



- *Destrucción rentable de PCB, tecnología patentada.
- *Restaura el aceite para su reutilización.
- *Reclasifica transformadores.
- *Sistema móvil totalmente cerrado, aprobado por EPA / MOE.



MIYMSA
Medidores Industriales y
Médicos S.A de C.V.



Trampa fría refrigerada en cascada E861B



*La unidad está diseñada para atrapar vapores condensables (generalmente agua) durante el proceso de secado del transformador.

*Capaz de presiones en el rango de micrones bajos y una temperatura de placa de -85°F

*Proporciona un secado rápido de transformadores "húmedos"



MIYMSA
Medidores Industriales y
Médicos S.A de C.V.



Equipo de servicio de gas SF6

El hexafluoruro de azufre (SF6) es un dieléctrico gaseoso excelente para aplicaciones de energía de alto voltaje. Se ha utilizado ampliamente en interruptores automáticos de alta tensión y otros equipos de conmutación empleados por la industria de la energía.

Unidad de recuperación de gas SF6 (GRU-4)



*Unidad de recuperación de gas SF6 conveniente y portátil montada en un carro de mano.

*Extremadamente fácil de operar.
Ideal para consolidar botellas de SF6 parcialmente usadas.

*Purifica, seca y filtra SF6 a 0,1 micrones durante la recuperación y el llenado.



MIYMSA
Medidores Industriales y
Médicos S.A de C.V.



Unidad de recuperación de gas SF6 (GRU-7)



*Recuperación rápida de gas SF6.

*Fácil operación de una sola válvula.

*82 kg (180 lb) de capacidad de almacenamiento a bordo disponible.
Ideal para uso en aplicaciones al aire libre.

Unidad de recuperación de gas SF6 (GRU-8)



*Recuperación rápida de gas SF6.

*Fácil operación de una sola válvula.

*Hasta 600 lb (300 kg) de capacidad de almacenamiento a bordo disponible.



MIYMSA
Medidores Industriales y
Médicos S.A de C.V.



Unidad de transferencia de gas SF6 (GTU)



*Solución de bajo costo para la recuperación de gas SF6.

*Pequeño, portátil y fácil de usar.

*El indicador de humedad de cambio de color exclusivo muestra SF6 "sequedad".

*Licuefacción de SF6 a alta presión.



MIYMSA
Medidores Industriales y
Médicos S.A de C.V.



Carro de servicio de gas SF6 (E736A)



*Línea de tamaño completo con capacidad de almacenamiento de hasta 4.000 libras (1.800 kg).

*Opciones de compresor estándar, sin aceite y sin aceite disponibles.

*Funcionamiento totalmente automático o manual disponible.

*Específicamente adecuado para interruptores automáticos de mayor tamaño.



MIYMSA
Medidores Industriales y
Médicos S.A de C.V.



Tanque de almacenamiento de gas SF6 (E736T)



*Tamaños que se adaptan a cada necesidad, hasta 4.000 libras (1.800 kg).

*Los tanques están certificados según el código ASME.

*Unidades estacionarias o móviles disponibles.

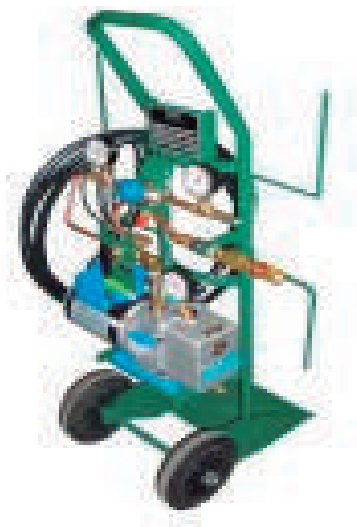
*Los internos están especialmente recubiertos para evitar la corrosión.



MIYMSA
Medidores Industriales y
Médicos S.A de C.V.



Unidad de evacuación y llenado de SF6 (ERFU-2)



*Operación de una sola válvula

*Neumáticos grandes para facilitar el movimiento sobre patios de grava

*Bomba de alto vacío y alta capacidad montada de forma permanente

*Recarga de gas regulada y ajustable por el usuario



MIYMSA
Medidores Industriales y
Médicos S.A de C.V.



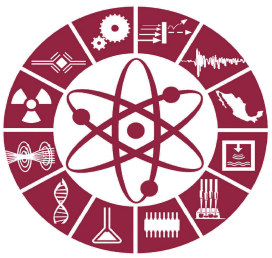
SISTEMAS DE PURIFICACIÓN DE ACEITE

Uno de los contaminantes que se encuentran con mayor frecuencia en el aceite es el agua. El agua es perjudicial para la vida y el rendimiento del aceite. ENERVAC fabrica una línea completa de Equipos de Purificación de Sistemas de Filtración de Aceite que elimina esta contaminación del agua, así como otros tipos de contaminación, es decir, partículas y gases.

Purificador de aceite / deshidratador al vacío (E859A)

- *Vaporiza el agua del aceite al vacío.
- *Deshidrata, filtra, purifica y desairea los aceites.
- *Sistema de autocontrol.
- *Hay disponibles numerosos tamaños y opciones.





MIYMSA
Medidores Industriales y
Médicos S.A de C.V.



Purificador de aceite / deshidratador al vacío (E859A)



*Montado en un carro de mano con llantas neumáticas de 10" (25 cm).

*Aire enfriado.

*Tasa de eliminación de agua de 0,25 galones / hora (1 l / h).

*Funciona sin supervisión.



MIYMSA
Medidores Industriales y
Médicos S.A de C.V.



Carro purificador de aceite portátil (EPF / EFP)

- *Unidades compactas y empaquetadas para filtración de líquidos.
- *Completamente autónomo y cableado listo para servicio de campo.
- *Fácil manejo y portátil.
- *Se adapta a una amplia gama de aplicaciones específicas.

Calentador de aceite industrial (E873A)

- *Carcasas calefactoras diseñadas y etiquetadas por ASME con elementos calefactores aprobados por CSA / UL.
- *Asegura menos de 12 vatios por pulgada cuadrada UNIFORME de calefacción de aceite de baja densidad de vatios.
- *Las bobinas calefactoras no entran en contacto directo con los aceites.
- *Varios tamaños y configuraciones disponibles.



MIYMSA
Medidores Industriales y
Médicos S.A de C.V.



Filtros industriales de petróleo y gas

Filtro industrial (E858A)

- *Amplia selectividad de soportes: cartuchos intercambiables.
- *Gran capacidad de carga de suciedad.
- *Asegura máxima claridad continua.
- *Código ASME diseñado y etiquetado.





MIYMSA
Medidores Industriales y
Médicos S.A de C.V.



Filtros de aire y gas

- *Eficiencia de filtración del 99,7%. Elimina nieblas finas que atraviesan otros filtros.
- *La eficiencia no se ve afectada por las condiciones.
- *Caída de presión inicial baja.
- *Eliminación de obstrucciones e incrustaciones.

Elementos de reemplazo

- *Una de las líneas más completas de medios de reemplazo de filtración disponibles.
- *Los elementos están hechos de materiales de la más alta calidad.
- *Eliminación por absorción, adsorción, coalescencia, separación y filtración mecánica.
- *Los elementos se fabrican, inspeccionan y respaldan cuidadosamente con una garantía total.



MIYMSA
Medidores Industriales y
Médicos S.A de C.V.



Carros de filtros portátiles (EPF / EFP)

- *Unidades compactas y empaquetadas para filtración de líquidos.
- *Completamente autónomo y cableado listo para servicio de campo.
- *Fácil manejo y portátil.
- *Se adapta a una amplia gama de aplicaciones específicas.

Engrasadores de alimentación a presión (E818A)

- *El indicador de flujo compacto permite la instalación lado a lado.
- *Permite verificar en un lugar conveniente.
- *Se utiliza donde los puntos de descarga son numerosos, inaccesibles o elevados.
- *Adecuado para aceites oscuros.



MIYMSA
Medidores Industriales y
Médicos S.A de C.V.



Secadoras de aire y gas

Secador reactivado por calor (E2DA-2E)

*Tipo reactivado por calor eléctrico

*Diseño simplificado.

*Punto de rocío de presión de salida de -40°F (-40°C) o mejor.

*Ideal para caudales de 60 a 3500 SCFM (100 a 6000 m³ / h).





MIYMSA
Medidores Industriales y
Médicos S.A de C.V.



Secador reactivado por calor, tipo soplador de atmósfera (E2DB-3E)

- *Tipo de soplador atmosférico, reactivado por calor.
- *Punto de rocío mejor que -70°F (-56°C).
- *Mallas de lecho desecante de acero inoxidable.
- *Ideal para caudales de 200 a más de 10,000 SCFM (340 a $> 17,000\text{ m}^3 / \text{h}$).

Secador de circuito cerrado reactivado por calor (E2DA-5E)

- *Circuito cerrado reactivado por calor, pérdida de purga cero.
- *Sin pérdida de aire o gas de proceso.
- *Sifón eyector de agua automático a prueba de congelación.
- *Ideal para caudales de 200 a más de 10,000 SCFM (340 a $> 17,000\text{ m}^3 / \text{h}$).



MIYMSA
Medidores Industriales y
Médicos S.A de C.V.



Secador de tipo sin calor (E2DD-7H)

*Regeneración sin calor.

*Es posible alcanzar puntos de rocío de hasta -100 ° F (-73 ° C).

*Menor costo de instalación inicial.

*Ideal para caudales desde 5 SCFM (8 m³ / h).

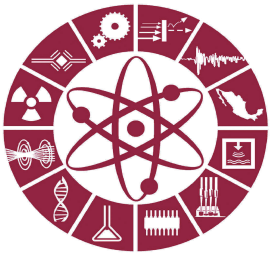
Secador de aire de alta presión (E2DC)

*Presiones de diseño de hasta 3600 psig (25 MPag).

*Contenido de humedad inferior a 5 ppmv.

*Sistema de drenaje de prefiltro de 2 etapas disponible.

*Controlado por PLC con terminal de interfaz de operador disponible.



MIYMSA
Medidores Industriales y
Médicos S.A de C.V.



Sistema de aire respirable móvil (E770B)

- *Purga aire limpio y seco en un transformador confinado para el personal de mantenimiento.
- *Elimina y monitorea el monóxido de carbono.
- *Proporciona aire respirable a presión atmosférica.
- *Utiliza un secador de aire para proporcionar aire limpio y seco.

Calentador de aceite industrial (E873A)

- *Carcasas calefactoras diseñadas y etiquetadas por ASME con elementos calefactores aprobados por CSA / UL.
- *Asegura menos de 12 vatios por pulgada cuadrada ($1.8 \text{ W} / \text{cm}^2$) UNIFORME de calefacción de aceite de baja densidad de vatios.
- *Las bobinas calefactoras no entran en contacto directo con los aceites.
- *Varios tamaños y configuraciones disponibles



MIYMSA
Medidores Industriales y
Médicos S.A de C.V.

ERNST FLOW INDUSTRIES®
A CLARK RELIANCE COMPANY

MEDIDORES DE NIVEL TUBULAR

MANÓMETROS TUBULARES DE BRONCE

TANQUE DE EXPANSIÓN DE BRONCE MEDIDOR DE AGUA
NO AUTOMÁTICO

Para presiones de nivel de líquido de hasta 100 PSI

- Arandela de neopreno para: vidrio de 5/8" - 9/16" x 13/16" x 5/16"
- Varillas 1/2" más largas que los centros
- Vidrio 1-1/4" más corto que los centros
- Grifo de drenaje de 1/8"





MIYMSA
Medidores Industriales y
Médicos S.A de C.V.

ERNST FLOW INDUSTRIES®
A CLARK RELIANCE COMPANY

MANÓMETRO DE BRONCE - CUERPO REDONDO

NO AUTOMÁTICO

Para presiones de nivel de líquido de hasta 125 PSI

- Arandela de neopreno para: vidrio de 5/8" - 9/16" x 13/16" x 5/16"
- Varillas 1/2" más largas que los centros
- Vidrio 1-1 / 2" más corto que los centros
- Aguja de drenaje de 1/4"





MIYMSA
Medidores Industriales y
Médicos S.A de C.V.

ERNST FLOW INDUSTRIES®
A CLARK RELIANCE COMPANY

MEDIDOR DE TANQUE NEUMÁTICO DE BRONCE NO AUTOMÁTICO

Para presiones de nivel de líquido de hasta 100 PSI

- Arandela de neopreno para: vidrio de 5/8" - 9/16" x 13/16" x 5/16"
- Varillas 1/2" más largas que los centros
- Vidrio 1-1 / 4" más corto que los centros
- Grifo de drenaje de 1/8"





MIYMSA

Medidores Industriales y
Médicos S.A de C.V.

ERNST FLOW INDUSTRIES®
A CLARK RELIANCE COMPANY

MANÓMETRO DE BRONCE - CUERPO REDONDO AUTOMÁTICO

Para presiones de nivel de líquido de hasta 200 PSI

- Arandela de neopreno para: vidrio de 5/8 " - vidrio de 9/16" x 13/16 " x 5/16"
3/4 " - 23/32 " x 7/8" x 3/8 "
- Varillas 1/2" más largas que los centros
- Vidrio 1-1 / 2 " más cortas que los centros
- Aguja de drenaje de 1/4"





MIYMSA
Medidores Industriales y
Médicos S.A de C.V.

ERNST FLOW INDUSTRIES®
A CLARK RELIANCE COMPANY

MEDIDOR DE TANQUE NEUMÁTICO DE BRONCE AUTOMÁTICO

Para presiones de nivel de líquido de hasta 100 PSI

- Arandela de neopreno para: vidrio de 5/8" - 9/16" x 13/16" x 5/16"
- Varillas 1/2" más largas que los centros
- Vidrio 1 - 1/4" más corto que los centros
- Aguja de drenaje de 1/4"





MIYMSA
Medidores Industriales y
Médicos S.A de C.V.

ERNST FLOW INDUSTRIES®
A CLARK RELIANCE COMPANY

MANÓMETRO DE BRONCE - CUERPO REDONDO NO AUTOMÁTICO

Para presiones de nivel de líquido de hasta 200 PSI

- Arandela de neopreno para: vidrio de 5/8" - vidrio de 9/16" x 13/16" x 5/16"
3/4" - 23 / 32 "x 15/16" x 3/8 "
- Varillas 1/2" más largas que los centros
- Vidrio 1-1 / 2 "más corto que los centros
- Grifo de drenaje de 1/8" incluido
- Grifo de drenaje de 1/4 " cuando se especifique





MIYMSA
Medidores Industriales y
Médicos S.A de C.V.

ERNST FLOW INDUSTRIES®
A CLARK RELIANCE COMPANY

MANÓMETRO DE BRONCE - CUERPO REDONDO AUTOMÁTICO

Para presiones de nivel de líquido de hasta 200 PSI

- Arandela de neopreno para: vidrio de 5/8" - vidrio de 9/16" x 13/16" x 5/16" 3/4" - 23/32" x 15/16" x 3/8"
- Varillas 1/2" más largas que los centros
- Vidrio 1-1 / 2" más cortas que los centros
- Grifo de drenaje de 1/4"





MIYMSA
Medidores Industriales y
Médicos S.A de C.V.

ERNST FLOW INDUSTRIES®
A CLARK RELIANCE COMPANY

MANÓMETRO DE BRONCE - CUERPO REDONDO AUTOMÁTICO

Para presiones de vapor de hasta 300 PSI

Para presiones de nivel de líquido de hasta 500 PSI

- Arandela de neopreno para: vidrio de 5/8" - 9/16" x 13/16" x 3/8"
- 3 / Vidrio de 4" - 23/32" x 15/16" x 3/8"
- Varillas 1-1 / 4" más cortas que los centros
- Vidrio 2" más cortas que los centros
- Grifo de drenaje de 3/8"





MIYMSA
Medidores Industriales y
Médicos S.A de C.V.

ERNST FLOW INDUSTRIES®
A CLARK RELIANCE COMPANY

MANÓMETRO DE BRONCE - CUERPO CUADRADO AUTOMÁTICO

Para presiones de vapor de hasta 250 PSI

Para presiones de nivel de líquido de hasta 500 PSI

- Arandela de neopreno para: vidrio de 5/8" - 9/16" x 7/8" x 3/8"
- 3 / Vidrio de 4" - 23/32" x 7/8" x 3/8"
- Varillas 1-1 / 4" más cortas que los centros
- Vidrio 2" más cortas que los centros





MIYMSA
Medidores Industriales y
Médicos S.A de C.V.

ERNST FLOW INDUSTRIES®
A CLARK RELIANCE COMPANY

MANÓMETRO CALDERA PALANCA CADENA BRONCE - APERTURA RÁPIDA - CUERPO CUADRADO

AUTOMÁTICO

Para presiones de vapor de hasta 300 PSI

- Arandela de neopreno para: vidrio de 5/8" - vidrio de 9/16" x 13/16" x 3/8"
- 3/4" - 23/32" x 15/16" x 3/8"
- Varillas 1-1/4" más cortas que los centros
- Vidrio 2" más cortas que los centros
- Grifo de drenaje de 3/8"





MIYMSA
Medidores Industriales y
Médicos S.A de C.V.

ERNST FLOW INDUSTRIES®
A CLARK RELIANCE COMPANY

MANÓMETRO DE BRONCE CON VOLANTE AUTOMÁTICO

Para presiones de nivel de líquido de hasta 200 PSI

- Arandela de neopreno para: vidrio de 5/8 "- vidrio de 9/16" x 13/16 "x 3/8"
- Varillas 3/4 " - 23/32" x 15 / 16 "x 3/8"
- Varillas 1 " más cortas que los centros para 1/2" NPT
- Varillas 1 " más cortas que los centros para 3/4" NPT
- Vidrio 1-1 / 2 " más cortas que los centros para 1 / 2 "NPT
- Vidrio 2" más corto que los centros para 3/4 "NPT
- Grifo de drenaje de 1/4"





MIYMSA
Medidores Industriales y
Médicos S.A de C.V.

ERNST FLOW INDUSTRIES®
A CLARK RELIANCE COMPANY

MANÓMETRO DE BRONCE - CUERPO CUADRADO AUTOMÁTICO

Para presiones de vapor de hasta 300 PSI

Para presiones de nivel de líquido de hasta 500 PSI

- Arandela de neopreno para: vidrio de 5/8" - 9/16" x 13/16" x 3/8"
- 3 / Vidrio de 4" - 23/32" x 15/16" x 3/8"
- Varillas 1-1 / 4" más cortas que los centros
- Vidrio 2" más cortas que los centros
- Grifo de drenaje de 3/8"





MIYMSA
Medidores Industriales y
Médicos S.A de C.V.

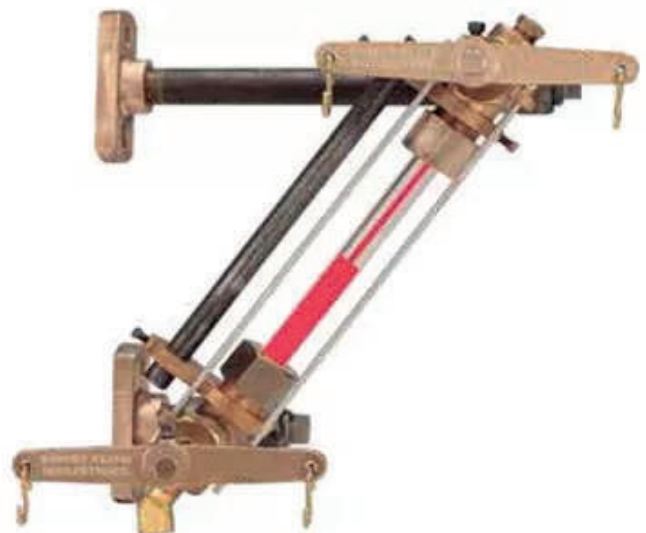
ERNST FLOW INDUSTRIES®
A CLARK RELIANCE COMPANY

SOPORTE DE BRONCE PARA TRABAJOS PESADOS MEDIDOR DE AGUA INCLINADO NO AUTOMÁTICO

Conexiones roscadas o bridas disponibles
PARA CALDERAS DE AJUSTE ALTO PARA ASEGURAR UNA LECTURA
CLARA DEL NIVEL DE AGUA
Para presiones de vapor de hasta 345 PSI

CARACTERÍSTICAS DESTACADAS:

- Soporte con varilla de soporte para resistencia y alineación
 - Construcción de bronce refinado y resistente
 - Asiento reemplazable de acero inoxidable •
- Operación de palanca de apertura y cierre rápido
- Cumple con el código ASME
 - Arandela de grafito para: vidrio de 3/4 "- 3 / 4 "x 1-1 / 4" x 3/4



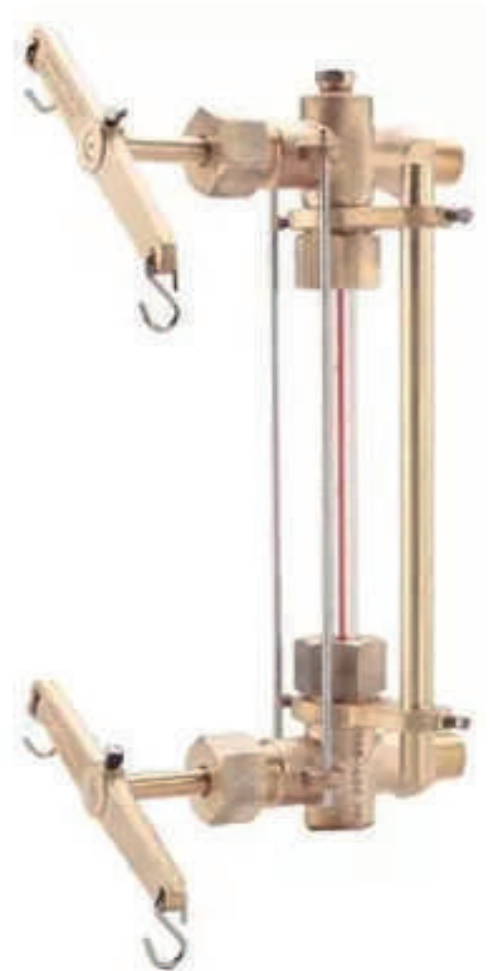


MIYMSA
Medidores Industriales y
Médicos S.A de C.V.

ERNST FLOW INDUSTRIES®
A CLARK RELIANCE COMPANY

SOPORTE DE BRONCE PARA TRABAJOS PESADOS MEDIDOR DE AGUA VERTICAL FUNCIONAMIENTO DE LA PALANCA DE APERTURA RÁPIDA NO AUTOMÁTICA

- Conexiones roscadas o bridadas disponibles
- Cumple con el código ASME
- Para presiones de vapor de hasta 345 PSI
- Arandela de grafito para: vidrio de 3/4" - 3/4" x 1-1 / 4" x 3/4"
- Varillas 1/2" más largas que los centros
- Vidrio 3" más cortas que los centros
- Varilla de soporte 2" más corta que los centros
- Drenaje de 3/8"





MIYMSA
Medidores Industriales y
Médicos S.A de C.V.

ERNST FLOW INDUSTRIES®
A CLARK RELIANCE COMPANY

MANÓMETRO VERTICAL DE BRONCE PARA USO PESADO FUNCIONAMIENTO DE LA PALANCA DE APERTURA RÁPIDA NO AUTOMÁTICA

- Conexiones roscadas o bridadas disponibles
- Cumple con el código ASME
- Para presiones de vapor de hasta 345 PSI
- Arandela de grafito para: vidrio de 3/4" - 3/4" x 1- 1/4" x 3/4"
- Varillas 1/2" más largas que los centros
- Vidrio 3" más cortas que los centros
- Drenaje de 3/8"





MIYMSA
Medidores Industriales y
Médicos S.A de C.V.

ERNST FLOW INDUSTRIES®
A CLARK RELIANCE COMPANY

PALANCA DE CADENA DE BRONCE MEDIDOR DE AGUA DE LA CALDERA - APERTURA RÁPIDA NO AUTOMÁTICA

Para presiones de vapor de hasta 250 PSI

- Arandela FKM (Viton™) para: vidrio de 3/4" - 23/32" x 1" x 3/8"
- Varillas 1" más cortas que los centros
- Vidrio 2" más corto que los centros
- Grifo de drenaje de 1/4"





MIYMSA
Medidores Industriales y
Médicos S.A de C.V.

ERNST FLOW INDUSTRIES®
A CLARK RELIANCE COMPANY

MEDIDOR INCLINADO DE BRONCE NO AUTOMÁTICO

- Visión en ángulo inclinado
- Medidor de agua de caldera de palanca de apertura rápida
- Para presiones de vapor de hasta 300 PSI a 421 ° F
- Inclinado para calderas de ajuste alto para asegurar una lectura clara del nivel del agua
- Hecho para adaptarse a todo tipo de agua columnas y calderas
- Arandela de goma para: vidrio de 3/4 " - 23/32" x 15/16 " x 3/8"
- Drenaje de 3/8 "





MIYMSA
Medidores Industriales y
Médicos S.A de C.V.

ERNST FLOW INDUSTRIES®
A CLARK RELIANCE COMPANY

MEDIDOR DE VOLANTE DE MANO DE BRONCE MARINO CON BRIDA INTEGRAL AUTOMÁTICO

Diseño de patrón de compensación

- CUMPLE CON MIL-S-901C DE HI-SHOCK Y VIBRACIÓN MIL-STD-167
- Informes de prueba disponibles a pedido
- Las unidades cumplen con las especificaciones militares. MIL-I-20037
- Bridas de 3/4 "se suministran según ASME 150 # o 300 #
- 150 # Bridas clasificadas para: nivel de líquido de 150 PSI o presiones de vapor *
- Bridas de 300 # clasificadas para: nivel de líquido de 300 PSI o presiones de vapor *
- Clase A - Protección de varilla de protección de latón
- Clase B - Protección de protección de latón
- Arandela de FKM (Viton™) para: tubo de 3/4 " - 11/16" x 1-1 / 16 "x 3/8"
- Especifique policarbonato, vidrio con envoltura retráctil de FEP o tubo de PCTFE



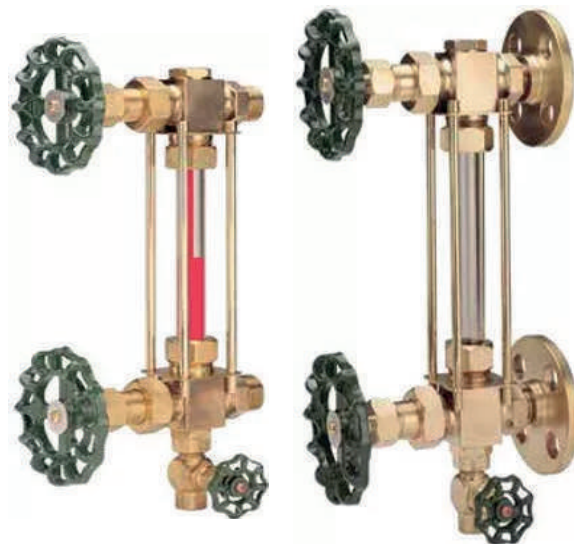


MIYMSA
Medidores Industriales y
Médicos S.A de C.V.

ERNST FLOW INDUSTRIES®
A CLARK RELIANCE COMPANY

MANÓMETRO DE BRONCE MARINO NO AUTOMÁTICO O AUTOMÁTICO

- CUMPLE CON EL HI-SHOCK MIL-S-901C Y VIBRACIÓN MIL-STD-167
 - Informes de prueba disponibles a pedido
 - Las bridas se pueden suministrar según ASME 150 # / 300 # o especificaciones de la Marina. MIL-F-20042 150 # / 300 #
 - Las bridas están fundidas integralmente a los cuerpos de las válvulas
 - Las unidades cumplen con las especificaciones militares. MIL-I-20037
- Tipo 1 - No automático: Sin control de bola, adecuado para una presión de trabajo máxima de hasta 100 PSI
- Tipo 2 - Automático: La unidad tiene control de bola automático, adecuado para presión de nivel de líquido de hasta 300 PSI * solo para conexión roscada
- * 150 PSI para conexión bridada
- Conexión roscada o bridada recomendada para presiones de vapor de hasta 150 PSI (solo vidrio)
 - Control de bola automático recomendado para servicio de vapor
 - Clase A - Protección de varilla de protección de latón
 - Clase B - Protección de protección de latón
 - Arandela FKM para: tubo de 3/4 " - 1 1/16" x 1 "x 3/8"
 - Especifique policarbonato, Vidrio con envoltura retráctil de FEP o tubo de PCTFE
 - Con grifo de drenaje de 3/8 "NPT





MIYMSA
Medidores Industriales y
Médicos S.A de C.V.

ERNST FLOW INDUSTRIES®
A CLARK RELIANCE COMPANY

INDICADORES DE ACERO AL CARBONO

VÁLVULA INDICADORA DE ACERO AL CARBONO CON MOLDURA DE ACERO INOXIDABLE AUTOMÁTICA

- * Para presiones de vapor de hasta 300 PSI a 422°F
 - Para presiones de nivel de líquido de hasta:
600 PSI a 100 ° F
345 PSI a 400 ° F
 - Arandela de grafito para:
5/8 " vidrio - 39/64 "x 1-1 / 16" x 3/8 "
 - 3/4" vidrio - 47/64 x 1-1 / 8 "x 3/8"
 - Varillas 2-1 / 2 "más cortas que los centros
 - Vidrio 1-3 / 8 "más corto que los centros.
- También disponible en construcción de acero inoxidable.
- Ventilación y drenaje de 1/2 "NPT





MIYMSA
Medidores Industriales y
Médicos S.A de C.V.

ERNST FLOW INDUSTRIES®
A CLARK RELIANCE COMPANY

MANÓMETRO INCLINADO DE ACERO AL CARBONO NO AUTOMÁTICO

Ángulo inclinado de visión de apertura rápida Medidor de agua de caldera con borde de acero inoxidable

Para presiones de vapor de hasta 300 PSI:

Inclinado para calderas de ajuste alto para asegurar una lectura clara del nivel de agua

- Arandela de grafito para:
vidrio de 3/4 " - 47/64 "x 1-1 / 8" x 3/8 "
- Drenaje de 1/2"





MIYMSA
Medidores Industriales y
Médicos S.A de C.V.

ERNST FLOW INDUSTRIES®
A CLARK RELIANCE COMPANY

MEDIDORES DE ACERO INOXIDABLE

ACERO INOXIDABLE 316 O ACERO AL CARBONO AUTOMÁTICO

Para presiones de vapor de hasta 250 PSI a 406 ° F

Para presiones de nivel de líquido de hasta 500 PSI

El acero inoxidable provisto de material de fundición de revestimiento utilizado cumple o supera los requisitos de AISI, ASTM y / o API-ASME para las presiones y temperaturas máximas recomendadas.

- Arandela de goma para:
vidrio de 5/8 " - vidrio de 9/16" x 13/16 "x 3/8"
3/4 " - 23/32" x 15/16 "x 3/8"
- Varillas 1-1 / 4 " más corto que los centros
- Vidrio 2" más corto que los centros
- Drenaje de 1/4 "





MIYMSA
Medidores Industriales y
Médicos S.A de C.V.

ERNST FLOW INDUSTRIES®
A CLARK RELIANCE COMPANY

MANÓMETRO DE ACERO INOXIDABLE 316 AUTOMÁTICO

Para presiones de vapor de hasta 250 PSI a 406 ° F

Para presiones de nivel de líquido de hasta 500 PSI

Fundición de revestimiento

- Arandela de neopreno para:
vidrio de 5/8 "- 9/16" x 7/8 "x 3/8
- Vidrio de " 3/4" - 23/32 "x 7/8" x 3/8 "
- Varillas 1-1 / 4" más cortas que los centros
- Vidrio 2 "más cortas que los centros
- Drenaje de válvula de bola de 1/4"





MIYMSA
Medidores Industriales y
Médicos S.A de C.V.

ERNST FLOW INDUSTRIES®
A CLARK RELIANCE COMPANY

ACERO INOXIDABLE 316 O ALEACIÓN CALIBRE 20 AUTOMÁTICO

Para presiones de nivel de líquido de hasta 300 PSI

- Fundición de revestimiento • Arandela FKM (Viton™) para: vidrio de 5/8" - 9/16" x 7/8" x 3/8"
- Varillas 1 -3/4" más corto que los centros
- Vidrio 3" más corto que los centros
- Tapón de drenaje de 1/8" provisto con una bola de retención vertical





MIYMSA
Medidores Industriales y
Médicos S.A de C.V.

ERNST FLOW INDUSTRIES®
A CLARK RELIANCE COMPANY

MEDIDOR DE TANQUE DE EXPANSIÓN DE ACERO INOXIDABLE 316 NO AUTOMÁTICO

Para presiones de nivel de líquido de hasta 250 PSI
Fundición de

revestimiento • Arandela de neopreno para:

vidrio de 5/8 "- 9/16" x 13/16 "x 3/8"

- Varillas 1 "más cortas que centros
- Vidrio 2-1 / 2 "más corto que los centros
- La válvula inferior tiene un cierre manual
- Aguja de drenaje de 1/8"





MIYMSA
Medidores Industriales y
Médicos S.A de C.V.

ERNST FLOW INDUSTRIES®
A CLARK RELIANCE COMPANY

MEDIDOR DE TANQUE DE EXPANSIÓN DE ACERO INOXIDABLE 316 NO AUTOMÁTICO

Para presiones de nivel de líquido de hasta 150 PSI

Fundición de revestimiento

- Arandela de neopreno para: vidrio de 5/8" - 9/16" x 7/8" x 3/8"
- Varillas 1" más cortas que centros
- Vidrio 2-1 / 2" más corto que los centros





MIYMSA
Medidores Industriales y
Médicos S.A de C.V.

ERNST FLOW INDUSTRIES®
A CLARK RELIANCE COMPANY

MANÓMETRO DE PRESIÓN O VACÍO CONSTRUCCIÓN AUTOMÁTICA DOBLE

Bronce, acero al carbono, acero inoxidable

Para presiones de nivel de líquido de hasta 500 PSI

- Arandela de neopreno para:
vidrio de 3/4" - 23/32" x 15/16" x 3/8"
- Varillas 1-1 / 4 "más corto que los centros
- Vidrio 2" más corto que los centros



MODEL	Size of NPT Connection	Size of Glass O.D.
EFI 37A/DA Bronze	3/4"	3/4"
EFI 71ACS/DA Carbon Steel	3/4"	3/4"
EFI 71A316/DA Stainless Steel	3/4"	3/4"



MIYMSA
Medidores Industriales y
Médicos S.A de C.V.

ERNST FLOW INDUSTRIES®
A CLARK RELIANCE COMPANY

MEDIDOR AUTOMÁTICO DE "VIDRIO DE 1" DE DIÁMETRO EXTERIOR

Para una observación más amplia del nivel de líquido

Para presiones de nivel de líquido de hasta 500 PSI

CONSTRUCCIÓN: Bronce, acero al carbono, acero inoxidable

- Arandela de neopreno para:
vidrio de 1" - 15/16" x 1-1 / 8" x 3/8"
- Varillas 1-1 / 4" más cortas que los centros
- Vidrio 2" más cortas que los centros





MIYMSA
Medidores Industriales y
Médicos S.A de C.V.

ERNST FLOW INDUSTRIES®
A CLARK RELIANCE COMPANY

SOPORTE CENTRAL PARA VÁLVULAS INDICADORAS PARA TANQUES LARGOS Y ALTOS

El soporte central incorpora el uso de dos o más tubos en lugar de uno, para uso con válvulas instaladas en conexiones extralargas. Al realizar el pedido, proporcione el material de construcción deseado junto con el tamaño de la conexión y el tipo de válvula.

Nota: Comuníquese Medidores Industriales y Médicos S.A de C.V. (MIYMSA) para determinar qué medidores son compatibles con los soportes centrales. Los soportes centrales también están disponibles para calibre de vidrio de "1" DE.





MIYMSA
Medidores Industriales y
Médicos S.A de C.V.

ERNST FLOW INDUSTRIES®
A CLARK RELIANCE COMPANY

COLORURO DE POLIVINILO (PVC) MANÓMETRO APAGADO AUTOMÁTICO DE LA RUEDA

Para presiones de nivel de líquido de hasta 125 PSI a 75 ° F
Todas las partes que entran en contacto con el líquido son cloruro de polivinilo (PVC). El PVC es más resistente a los entornos y soluciones corrosivos que muchos otros materiales. En determinadas aplicaciones, este calibre se puede utilizar en lugar del acero inoxidable.

- Arandela de PTFE para:
vidrio de 3/4 " - 11/16" x 7/8 " x 3/8"
- Varillas 1-3 / 8 " más cortas que los centros
- Vidrio 2" más cortas que los centros
- Tubo de vidrio o PVC transparente suministrado
- Suministrado con empaquetaduras de PTFE
- Tapón de drenaje de 3/8 "
- Controles de bola de vidrio de borosilicato





MIYMSA
Medidores Industriales y
Médicos S.A de C.V.

ERNST FLOW INDUSTRIES®
A CLARK RELIANCE COMPANY

VIDRIO TUBULAR DE ALTA PRESIÓN

PARED ESTÁNDAR DE VIDRIO TRANSPARENTE O RED-LINE DURAN®

* Recomendado hasta 500 PSI

Fabricado en longitudes de hasta 144 "

Tolerancia de longitud +/- 1/16"

Diámetros exteriores: 3/8 ", 1/2", 5/8 ", 3/4 ", 7/8", 1 ", 1-1 / 8", 1-1 / 4 "o 1-1 / 2"





MIYMSA
Medidores Industriales y
Médicos S.A de C.V.

ERNST FLOW INDUSTRIES®
A CLARK RELIANCE COMPANY

DURAN® transparente o RED-LINE Nivel Óptico de pared gruesa

* Recomendado hasta 600 PSI

Hecho en longitudes de hasta 48"

Sobre la longitud +/- 1/16"

diámetros exteriores: 5/8", 3/4", 7/8" o 1 "





MIYMSA
Medidores Industriales y
Médicos S.A de C.V.

ERNST FLOW INDUSTRIES®
A CLARK RELIANCE COMPANY

PYREX® TUBING HEAVY WALL

Para todo tipo de copas de aceite, lubricadores, etc.

Terminales rectificadas cuadrados

Fabricados en longitudes de hasta 48 "

Diámetros exteriores: 1", 1-1 / 4 ", 1-1 / 2", 1-3 / 4 ", 2", 2-1 / 4 ",
2-1 / 2",

2-3 / 4 ", 3", 3-1 / 4 ", 3-1 / 2", 4", 4-1 / 2 ", 5", 5-1 / 2 ", 6", 6-1 / 2 "o
7"





MIYMSA
Medidores Industriales y
Médicos S.A de C.V.

ERNST FLOW INDUSTRIES®
A CLARK RELIANCE COMPANY

PYREX® TUBING HEAVY WALL

Diámetros exteriores estándar de 5/8 "y 3/4"

Otros DE disponibles

Fabricados en todas las longitudes hasta 144 "





MIYMSA
Medidores Industriales y
Médicos S.A de C.V.

ERNST FLOW INDUSTRIES®
A CLARK RELIANCE COMPANY

VIDRIO TUBULAR DE ALTA PRESIÓN

VIDRIO CLARO O CLARO PARA MEDIDORES DE ALTA PRESIÓN

CLARO

Nivel de líquido 2500 PSI a 150 ° F

Para vapor, Mica protegido hasta 1000 PSI

CLARO ALTA PRESIÓN

Nivel de líquido 5000 PSI a 150 ° F

Para vapor, Mica protegida hasta 1500 PSI

• Ancho: 1-5 / 16 ", Espesor: 11/16"

VIDRIO DE MEDIDOR RANURADO REFLEX

Nivel de líquido 2500 PSI a 150 ° F

Para vapor hasta 400 PSI

• Ancho: 1-5 / 16 ", Espesor: 11/16"

Los prismas reflejos verticales muestran el nivel del agua y la apariencia es NEGRA ... PLATA por encima del nivel.





MIYMSA
Medidores Industriales y
Médicos S.A de C.V.

ERNST FLOW INDUSTRIES®
A CLARK RELIANCE COMPANY

VIDRIO DE CALIBRE TRANSPARENTE O REFLEXIVO DE 1 "DE ANCHO

CLARO

Nivel de líquido 750 PSI a 100 ° F

VIDRIO DE MEDIDOR RANURADO REFLEX

Nivel de líquido 750 PSI a 100 ° F

Vidrio de repuesto Jerguson® Series 5, 12 y 300L

MODELO EFI DB Reflex

MODELO EFI DA Transparente

JUNTAS PARA VIDRIO DE CALIBRE PLANO DE 1 "DE ANCHO

- Tamaños 11, 12, 13, 15, 18, 20
- Material: Grafito, Fibra o PTFE Low Flo también disponible

ESCUDOS MICA PARA VIDRIO DE CALIBRE PLANO DE 1 "DE ANCHO

- Tamaños 11, 12, 13, 15, 18, 20
- Espesor del escudo: .005" a .006 "
- Calidad V4





MIYMSA
Medidores Industriales y
Médicos S.A de C.V.

ERNST FLOW INDUSTRIES®
A CLARK RELIANCE COMPANY

JUNTAS

JUNTAS PARA VIDRIO DE CALIBRE PLANO

- **Tamaños del 1 al 9**
- **Material:** Grafito (estándar en los medidores Reflex o Clear) Fibra o PTFE también disponible





MIYMSA
Medidores Industriales y
Médicos S.A de C.V.

ERNST FLOW INDUSTRIES®
A CLARK RELIANCE COMPANY

ESCUDOS DE MICA PARA VIDRIO DE CALIBRE PLANO PARA USO CON VIDRIO DE CALIBRE PLANO TRANSPARENTE SOLAMENTE

- Tamaños 1 a 9
- Espesor del protector: .005 "a .006"
- Calidad V4



JUNTAS PLANAS ESPECIALES

Fabricadas en cualquier diámetro interior o exterior.
Espesor: 1/32 ", 1/16" o 1/8 "

FIBRA	DE CORCHO
GRAFITO	NEOPRENO
FKM (Viton™)	GYLON®
PTFE	PTFE SOBRE



Al realizar el pedido, especifique el diámetro interior,
el diámetro exterior y el grosor.



MIYMSA
Medidores Industriales y
Médicos S.A de C.V.

ERNST FLOW INDUSTRIES®
A CLARK RELIANCE COMPANY

JUNTAS PARA ORIFICIOS

Espesor estándar: 1/4 "

* Materiales: Sin asbesto, HERIDA EN ESPIRAL, TOPOG-E®

Comuníquese con la fábrica para obtener información sobre las dimensiones de la junta de pozo Las dimensiones que se muestran representan:

- Ancho ovalado interior
- Longitud ovalada interior
- Ancho de la junta





MIYMSA
 Medidores Industriales y
 Médicos S.A de C.V.

ERNST FLOW INDUSTRIES®
 A CLARK RELIANCE COMPANY

ARANDELAS

LAVADORAS DE VIDRIO CON MANÓMETRO DE ALTA PRESIÓN (PARA CALDERAS DE AGUA Y MANÓMETROS DE NIVEL DE LÍ- QUIDO)

MODELO AUTOSELLANTE

COMPOSICIÓN EPDM

Para Vapor y Agua

Fabricado solo en los siguientes tamaños

WR - 66 - 300 - E	3/8	13/16	1/4
WR - 66 - 10 - E	1/2	13/16	9/32
WR - 66 - 210 - E	1/2	7/8	3/8
WR - 66 - 20 - E	1/2	7/8	1/2
WR - 66 - 290 - E	1/2	1	5/16
WR - 66 - 280 - E	1/2	1	3/8
WR - 66 - 340 - E	1/2	1-7/16	3/8
WR - 66 - 190 - E	9/16	13/16	9/32
WR - 66 - 120 - E	9/16	27/32	19/32
WR - 66 - 180 - E	9/16	1-3/32	1/2
WR - 66 - 30 - E	5/8	7/8	9/32
WR - 66 - 520 - E	5/8	7/8	3/8
WR - 66 - 130 - E	5/8	15/16	9/32
WR - 66 - 90 - E	5/8	15/16	9/16
WR - 66 - 40 - E	5/8	1	9/32
WR - 66 - 250 - E	5/8	1	15/32
WR - 66 - 50 - E	5/8	1-1/8	3/8
WR - 66 - 370 - E	5/8	1-1/4	1/2
WR - 66 - 350 - E	5/8	1-5/16	13/32
WR - 66 - 500 - E	21/32	1-1/4	1/4
WR - 66 - 200 - E	11/16	1	9/32
WR - 66 - 510 - E	11/16	1-1/8	3/8
WR - 66 - 420 - E	11/16	1-3/16	7/16
WR - 66 - 440 - E	11/16	1-3/8	3/8
WR - 66 - 560 - E	11/16	1-7/16	13/32
WR - 66 - 570 - E	3/4	15/16	3/8
WR - 66 - 310 - E	3/4	1	3/8
WR - 66 - 430 - E	3/4	1	3/4
WR - 66 - 60 - E	3/4	1-1/16	9/32
WR - 66 - 150 - E	3/4	1-1/16	1/2
WR - 66 - 470 - E	3/4	1-1/16	3/4
WR - 66 - 240 - E	3/4	1-3/32	13/32
WR - 66 - 140 - E	3/4	1-1/8	3/8
WR - 66 - 390 - E	3/4	1-1/8	7/16
WR - 66 - 330 - E	3/4	1-1/8	1/2





MIYMSA
 Medidores Industriales y
 Médicos S.A de C.V.

ERNST FLOW INDUSTRIES®
 A CLARK RELIANCE COMPANY

COMPOSICIÓN MODELAST NEOPRENO

Para vapor, servicio de agua y otras aplicaciones

COMPOSICIÓN MODELAST NEOPRENO

Para vapor, servicio de agua y otras aplicaciones

1/2	7/16	3/4	1/4 OR 3/8
1/2	1/2	1-1/8	1/4 OR 3/8
1/2	7/16	1-3/8	1/4 OR 3/8
5/8	9/16	3/4	1/4, 3/8, 1/2 OR 1
5/8	9/16	13/16	1/4, 5/16, 3/8, 1/2 OR 1
5/8	9/16	7/8	1/4, 3/8, 1/2 OR 1
5/8	9/16	15/16	1/4 OR 3/8
5/8	9/16	1	1/4, 3/8, 1/2 OR 1
5/8	9/16	1-1/8	1/4, 3/8, 1/2 OR 3/4
5/8	9/16	1-5/32	1/4, 3/8, 1/2 OR 5/8
5/8	9/16	1-1/4	1/4, 3/8 OR 1/2
5/8	9/16	1-3/16	1/4, 3/8, 1/2 OR 1
3/4	11/16	29/32	1/4 OR 3/8
3/4	11/16	1	1/4, 3/8, OR 1/2
3/4	11/16	1-1/16	1/4 OR 3/8
3/4	11/16	1-1/8	1/4 OR 3/8
3/4	11/16	1-5/32	1/4, 3/8, 1/2 OR 5/8
3/4	11/16	1-15/32	1/4, 3/8, 1/2 OR 3/4
3/4	23/32	7/8	1/4, 3/8, 1/2 OR 1
3/4	23/32	15/16	1/4, 3/8 OR 1/2
3/4	23/32	1-1/16	1/4 OR 3/8
3/4	23/32	1-1/8	1/4, 3/8 OR 1/2
3/4	23/32	1-3/16	1/4, 3/8, 1/2 OR 1
3/4	23/32	1-1/4	1/4, 3/8, 1/2, 5/8 OR 1
3/4	23/32	1-9/32	1/4, 3/8, 1/2, 3/4, 1, OR 1-1/8
3/4	23/32	1-5/16	1/4, 3/8, 1/2 OR 1
3/4	23/32	1-3/8	1/4 OR 3/8
3/4	3/4	15/16	1/4, 3/8 OR 1/2





MIYMSA
Medidores Industriales y
Médicos S.A de C.V.

ERNST FLOW INDUSTRIES®
A CLARK RELIANCE COMPANY

ARANDELAS DELGADAS DE LATÓN

Para tuercas de empaquetadura de vidrio de calibre
Diámetro interior: 5/8 "o 3/4"
Diámetro exterior: 7/8 ", 15/16", 1-1 / 8 ", 1-3 / 16", 1-1 / 4 "



ARANDELAS DE PTFE

Ideal para uso contra ácidos, solventes y álcalis
Se pueden suministrar para adaptarse a todo tipo de tuercas
de empaque y vidrio en medidores de nivel de líquidos
Todos los tamaños se hacen bajo pedido





MIYMSA
Medidores Industriales y
Médicos S.A de C.V.

ERNST FLOW INDUSTRIES®
A CLARK RELIANCE COMPANY

ARANDELAS DE GRAFITO Para servicio de vapor y agua

WR - 99 - 001 - G	9/16	13/16	1/2
WR - 99 - 002 - G	39/64	13/16	3/8
WR - 99 - 003 - G	5/8	3/4	3/8
WR - 99 - 004 - G	39/64	7/8	3/8
WR - 99 - 005 - G	5/8	7/8	1/2
WR - 99 - 006 - G	5/8	15/16	3/8
WR - 99 - 007 - G	5/8	1-1/8	3/8
WR - 99 - 033 - G	47/64	15/16	3/8
WR - 99 - 009 - G	23/32	1-1/4	1/2
WR - 99 - 010 - G	3/4	1	3/8
WR - 99 - 011 - G	3/4	1	1/2
WR - 99 - 012 - G	3/4	1-1/16	1/2
WR - 99 - 013 - G	3/4	1-1/8	1/2
WR - 99 - 014 - G	3/4	1-3/16	1/2
WR - 99 - 015 - G	3/4	1-3/16	5/8
WR - 99 - 016 - G	3/4	1-1/4	3/8
WR - 99 - 017 - G	47/64	1-1/4	1/2
WR - 99 - 018 - G	3/4	1-1/4	3/4
WR - 99 - 019A - G	47/64	1-5/16	5/8





MIYMSA
 Medidores Industriales y
 Médicos S.A de C.V.

ERNST FLOW INDUSTRIES®
 A CLARK RELIANCE COMPANY

LAVADORAS EN FORMA DE CONO EPDM Para servicio de vapor y agua



MODEL EFI 33CS

Dimensions in Inches							
Washer No.	Size of Glass	Overall Height	Inside Diameter	Outside Diameter	O.D. at Base of Bevel	Height of Bevel	Thickness of Flange
WR - 33CS - 121 - E	1/2	1/2	1/2	1-1/8	13/16	3/8	1/8
WR - 33CS - 122 - E	1/2	1/2	1/2	1-1/4	13/16	3/8	3/8
WR - 33CS - 123 - E	1/2	7/16	7/16	13/16	1/2	9/32	5/32
WR - 33CS - 124 - E	1/2	7/8	5/8	1	5/8	11/16	3/16
WR - 33CS - 125 - E	1/2	5/8	1/2	15/16	9/16	7/16	3/16
WR - 33CS - 341 - E	3/4	3/4	3/4	1-5/16	1-3/32	17/32	7/32
WR - 33CS - 342 - E	3/4	5/8	3/4	1-17/32	1-1/16	7/16	1/4
WR - 33CS - 343 - E	3/4	15/16	3/4	1-5/8	1-1/4	11/16	3/16
WR - 33CS - 343L - E	3/4	15/16	3/4	1-9/16	1-1/4	3/4	7/16
WR - 33CS - 344 - E	3/4	13/16	3/4	1-9/32	1-1/16	3/8	1/4
WR - 33CS - 345 - E	3/4	1	3/4	1-1/4	31/32	3/4	1/8
WR - 33CS - 346 - E	3/4	1/2	17/32	1-3/16	15/16	19/32	5/32
WR - 33CS - L347 - E	3/4	5/8	21/32	1-7/32	31/32	15/32	5/32
WR - 33CS - 348 - E	3/4	7/8	3/4	1-11/32	1	5/8	1/4
WR - 33CS - 349 - E	3/4	21/32	21/32	1-3/16	23/32	1/2	5/32
WR - 33CS - 353 - E	3/4	1-3/8	3/4	1-1/2	13/16	7/8	1/2
WR - 33CS - L568 - E	17/32	5/8	7/32	1-1/16	13/16	15/32	5/32
WR - 33CS - 581 - E	5/8	9/16	5/8	1-1/4	7/8	7/16	7/32
WR - 33CS - 584 - E	5/8	3/4	5/8	1-3/8	15/16	5/16	7/16



MIYMSA
 Medidores Industriales y
 Médicos S.A de C.V.

ERNST FLOW INDUSTRIES®
 A CLARK RELIANCE COMPANY

VENTANAS DE VISTA

**CONSTRUCCIÓN DE BAJA PRESIÓN : LATÓN, ACERO
 AL CARBONO, ACERO INOXIDABLE JUNTAS DE SELLO FKM
 (VITON) COMO ESTÁNDAR**

Anillo de retención de latón suministrado



NPT Conn.	Dimensions In Inches				Pressure Rating (PSI)	
	A	B	C	D	Brass	St. Steel / Carbon Steel
3/8	7/8	15/32	7/8	1/2	100	300
1/2	1	19/32	7/8	1/2	90	275
3/4	1-1/8	11/16	1	9/16	80	250
1	1-3/8	15/16	1-1/8	11/16	60	200
1-1/4	1-7/8	1-1/4	1-1/4	11/16	35	150
1-1/2	2-1/8	1-1/2	1-1/4	11/16	25	100
2	2-1/2	1-1/2	1-1/4	11/16	25	N/A



MIYMSA
 Medidores Industriales y
 Médicos S.A de C.V.

ERNST FLOW INDUSTRIES®
 A CLARK RELIANCE COMPANY

CONSTRUCCIÓN DE BAJA PRESIÓN : ACERO

Clasificación de presión: 125 PSI @ 250°F

Se coloca una bola de aluminio entre la mirilla de vidrio y el reflector de acero inoxidable, que proporciona la máxima observación visible del nivel de líquido.



NPT Conn.	Dimensions in Inches			
	A	B	C	D
1/4	11/32	5/8	3/16	5/8
3/8	7/16	3/4	7/32	23/32
1/2	9/16	15/16	7/32	25/32
3/4	3/4	1-1/16	5/16	15/16
1	15/16	1-3/8	5/16	1-1/16
1-1/4	1-3/16	1-3/4	13/32	1-7/32
1-1/2	1-7/16	2	13/32	1-7/32
2	1-7/8	2-1/2	13/32	1-9/32



MIYMSA
Medidores Industriales y
Médicos S.A de C.V.

ERNST FLOW INDUSTRIES®
A CLARK RELIANCE COMPANY

CONSTRUCCIÓN DE MEDIA PRESIÓN : ACERO AL CARBONO, JUNTA DE SELLADO DE NEOPRENO DE ACERO INOXIDABLE COMO ESTÁNDAR

Clasificación de presión: (1 "a 2" NPT) 150 PSI
(3 "NPT) 175 PSI
250 PSI con vidrio templado



NPT Conn.	Dimensions in Inches	
	A	B
1	1-1/2	5/8
1-1/4	1-3/4	7/8
1-1/2	2	1-1/16
2	2-1/2	1-5/16
2-1/2	3	1-3/5
3	3-1/2	2-3/8



MIYMSA
Medidores Industriales y
Médicos S.A de C.V.

ERNST FLOW INDUSTRIES®
A CLARK RELIANCE COMPANY

CONSTRUCCIÓN DE VENTANA DE VIDRIO FUSIONADO EFI SAFEPORT™ DE ALTA PRESIÓN : ACERO AL CARBONO, ACERO INOXIDABLE Y HC (UNS N10276 / N06022 / J30002)

Presiones hasta 2000 PSIG.

- Construcción de una pieza
- Sin juntas ni sellos
- Disponible con informes de prueba de materiales



NPT Conn.	Dimensions in Inches	
	A	B
1	1-3/8	3/4
1-1/4	1-3/4	15/16
1-1/2	2	1-1/8
2	2-1/2	1-1/2
3	3-5/8	2-1/8



MIYMSA
Medidores Industriales y
Médicos S.A de C.V.

ERNST FLOW INDUSTRIES®
A CLARK RELIANCE COMPANY

VENTANA DE VISOR DE ALMOHADILLA DE SOLDADURA PARA APLICACIONES NO CÓDIGAS CONSTRUCCIÓN: ACERO AL CARBONO, ACERO INOXIDABLE Presión nominal: 150 PSI

Estos modelos se han soldado directamente al lado del tanque o a la tapa del tanque.

- CRN: todas las provincias



Size No.	Dimensions in Inches			Approx. Weight (lbs.)
	A	B	C	
2	1-3/8	3-1/4	1-1/2	2
3	2-3/8	4-3/8	1-5/8	3-1/2
4	2-3/4	5-1/2	1-7/8	7
5	3-3/4	6-1/2	1-7/8	9
6	4-3/4	7-1/2	1-7/8	12
7	5-1/2	8-5/8	2-1/4	18
8	6-7/8	10-1/4	2-1/4	22



MIYMSA
 Medidores Industriales y
 Médicos S.A de C.V.

ERNST FLOW INDUSTRIES®
 A CLARK RELIANCE COMPANY

CONSTRUCCIÓN DEL CUELLO DE SOLDADURA : ACERO AL CARBONO, ACERO INOXIDABLE

Presión nominal: 150 PSI

Estos modelos han sido diseñados para acoplarse a tanques, recipientes o tuberías grandes y utilizan bridas de cuello de soldadura estándar.

- CRN: todas las provincias



Flanged Conn.	Dimensions in Inches				Approx. Weight (lbs.)
	A	B	C	D	
1	4-1/4	1-3/8	1-1/4	1-5/8	6
1-1/4	4-5/8	1-11/16	1-3/8	1-5/8	7
1-1/2	5	1-15/16	1-5/8	1-3/4	9
2	6	2-7/16	1-3/4	1-3/4	13
2-1/2	7	2-15/16	2-1/8	1-7/8	20
3	7-1/2	3-9/16	2-3/8	1-3/4	23
4	9	4-9/16	2-3/8	2	34
5	10	5-11/16	2-3/8	2-1/2	38
6	11	6-3/4	2-1/2	2-1/2	48



MIYMSA
 Medidores Industriales y
 Médicos S.A de C.V.

ERNST FLOW INDUSTRIES®
 A CLARK RELIANCE COMPANY

CONSTRUCCIÓN DE CONEXIÓN ROSCADA : BRONCE, HIERRO, ACERO AL CARBONO, ACERO INOXIDABLE Presión nominal: 150 PSI

Estos modelos han sido diseñados para enroscarse en extremos de rosca macho de accesorios de tubería.

- CRN: todas las provincias



NPT Conn.	Dimensions in Inches			Approx. Weight (lbs.)
	A	B	C	
1	4-1/4	1-3/8	1-1/4	5
1-1/4	4-5/8	1-11/16	1-3/8	7
1-1/2	5	1-15/16	1-5/8	7
2	6	2-7/16	1-3/4	12
2-1/2	7	2-15/16	2-1/8	16
3	7-1/2	3-9/16	2-3/8	18
4	9	4-9/16	2-3/8	30
5	10	5-11/16	2-3/8	34
6	11	6-3/4	2-1/2	45



MIYMSA
 Medidores Industriales y
 Médicos S.A de C.V.

ERNST FLOW INDUSTRIES®
 A CLARK RELIANCE COMPANY

VENTANA DE SEGURIDAD

- Ventanas dobles
- Protección contra concentración de esfuerzos, choque térmico, corrosión, erosión, sobrepresión
- Atornillado a bridas ASME clase 150 (otras clases de presión disponibles)
- Rango de presión: Vacío total (FV) a 150 psig
- Acero y acero inoxidable 316
- Otros materiales disponibles
- CRN - Todas las provincias



Flanged Conn.	Dimensions in Inches			Approx. Weight (lbs.)
	A	B	C	
2"	6	2	2-5/8	7
3"	7-1/2	3	3-1/16	13
4"	9	4	2-15/16	21
6"	11	6	3-9/16	30
8"	13-1/2	8	4-3/16	47
10"	16	10	5-3/4	75
12"	19	10	5-13/16	95

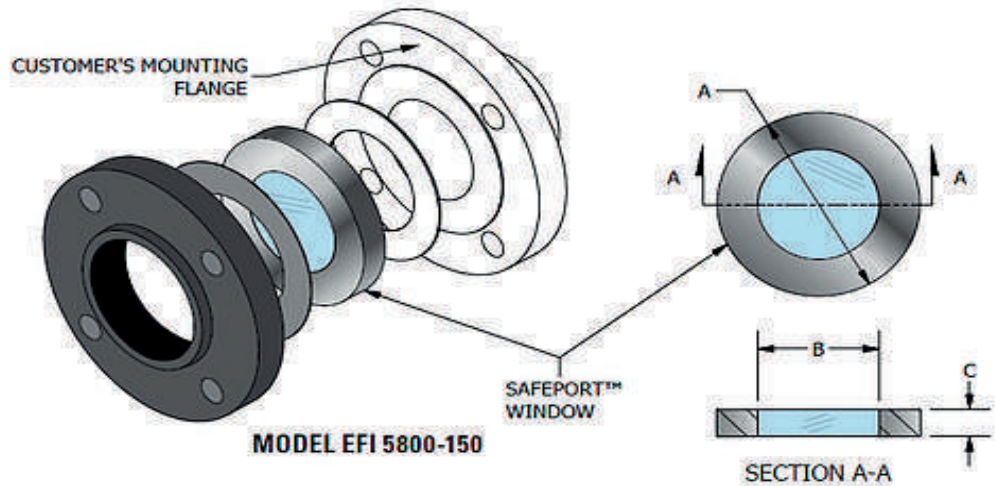


MIYMSA
 Medidores Industriales y
 Médicos S.A de C.V.

ERNST FLOW INDUSTRIES®
 A CLARK RELIANCE COMPANY

VENTANA DE VISTA CON PERNOS EFI SAFEPORT™

- Unidades simples de dos piezas con clasificación ASME, ventana Safe-Port™ más brida de retención
- Más fuerte, más segura y más resistente a los impactos
- Atornillado a bridas ASME Clase 150 (otras clases de presión disponibles)
- Rango de presión: FV a 285 psig
- Temperatura : hasta 600 ° F
- Disponible en acero, dúplex y aleación C
- CRN - Todas las provincias



Dimensions in Inches			
Class 150 Flanged Conn.	A	B	C
1"	2	1-1/8	3/8
1-1/2"	3	1-1/2	3/4
2"	3-5/8	2-1/8	3/4
2-1/2"	4-1/2	2-1/2	3/4
3"	5	3	3/4
4"	6	4	3/4
6"	8-3/8	6	3/4
8"	10-1/2	8	29/32
10"	12	6	29/32



MIYMSA
Medidores Industriales y
Médicos S.A de C.V.

ERNST FLOW INDUSTRIES®
A CLARK RELIANCE COMPANY

CONSTRUCCIÓN DE VENTANA VARI DE ALTA PRESIÓN : ACERO AL CARBONO, ACERO INOXIDABLE

Presión nominal: 1500 PSI a 200 ° F con sello Buna-N estándar
1500 PSI a 300 ° F con sello FKM opcional

- Conexión NPT 1-1 / 2 "o 2"
- Diámetro de visualización 1-1 / 2 "
- Vidrio: Borosilicato templado moldeado
- Sello de presión de junta tórica Buna-N
- Junta de fibra de amortiguación



CONSTRUCCIÓN DEL INDICADOR DE NIVEL EFI GLO-BRITE™ : POLICARBONATO DE ALTO IMPACTO PARA TANQUES, BUQUES, ETC.

Presión nominal: 50 PSI a 150 ° F

- Tamaño: 3/8 "NPT (donde los accesorios son más grandes que 3/8" se pueden usar bujes adaptadores.
- Sin partes móviles. No eléctrico.
- Para agua, petróleo, aceites o Soluciones suaves similares sin aditivos
- Para montaje lateral.

MODELO EFI 738





MIYMSA
Medidores Industriales y
Médicos S.A de C.V.

ERNST FLOW INDUSTRIES®
A CLARK RELIANCE COMPANY

MONITORES DE VELOCIDAD DE FLUJO EFI INFLO CONSTRUCCIÓN: ALUMINIO, LATÓN O ACERO INOXIDABLE Disponible en BÁSICO (Estilo B o G) o ALTA TEMPERATURA (Es- tilo H o J)

Clasificación de presión: Para líquido 3500 PSI (aluminio o latón)
6000 PSI (acero inoxidable)
Para aire o gas ... 600 PSI (aluminio o latón)
1000 PSI (acero inoxidable)

Clasificación de temperatura: 240°F (estilo BÁSICO)
400°F (estilo ALTA TEMPERATURA)
600°F también disponible ... comuníquese con Ernst

Flow Industries



Alta temperatura



Básico



MIYMSA
Medidores Industriales y
Médicos S.A de C.V.

ERNST FLOW INDUSTRIES®
A CLARK RELIANCE COMPANY

CARACTERÍSTICAS:

- Montaje sin restricciones ... instale el monitor en cualquier orientación
- horizontal, vertical o invertida
- Puede usarse con aceite o líquidos opacos
- Utiliza la técnica de orificio anular variable en conjunto con un imán de transferencia y un resorte de compresión. Un orificio de acero inoxidable de bordes afilados proporciona una excelente estabilidad de medición para viscosidades de 0 a 500 SSU *
- Tiene una precisión de medición de $\pm 2,5\%$ de la escala completa en el tercio central del rango de medición y una precisión de $\pm 4\%$ de la escala completa sobre todo el rango de medición de flujo
- Construcción externa hermética a la intemperie (solo estilo BÁSICO, cuando se usa con sellos de ventana Buna-N) para uso en exteriores y / o en sistemas donde se requieren lavados
- Proporcionará años de rendimiento sin mantenimiento.
- Garantía limitada de cinco años.

Tamaños:

- 1/4 ", 3/8", 1/2 ", 3/4", 1 ", 1-1 / 4", 1-1 / 2 " o 2" NPTF
6, # 8, # SAE 10, 12, 16, 20, 24 o 32

Rangos de flujo:

- Para líquido ** 0.05 a 150 GPM (0.2 a 560 LPM)
- Para aire o gas ... ** 1.5 a 1300 SCFM



MIYMSA
Medidores Industriales y
Médicos S.A de C.V.

ERNST FLOW INDUSTRIES®
A CLARK RELIANCE COMPANY

CONSTRUCCIÓN TIPO TELEFLO / DIAL : BRONCE

Clasificación de presión: 125 PSI a 200 ° F

Para muchos líquidos, particularmente oscuros u opacos, el indicador Teleflo con su dial accionado por álabes de fácil lectura indica la cantidad relativa de líquido que fluye a través de una tubería. Puede instalarse en tuberías verticales u horizontales, con flujo en cualquier dirección.

Requiere al menos 1/2 GPM de flujo mínimo para asegurar una lectura correcta del dial.

Cuando el Teleflo está equipado con un microinterruptor y una conexión de conducto, puede operar una campana, un silbato o una alarma similar. Cuando se usa en relé, se puede usar para apagar el motor de una bomba en caso de que se detenga el flujo de líquido





MIYMSA
Medidores Industriales y
Médicos S.A de C.V.

ERNST FLOW INDUSTRIES®
A CLARK RELIANCE COMPANY

VELOCIDAD DE FLUJO - TIPO DE CILINDRO CONSTRUCCIÓN: LATÓN, PVC, ACERO INOXIDABLE

Al manipular líquidos donde una tasa de flujo continuo es una ayuda operativa y una necesidad, es deseable conocer de un vistazo la tasa de flujo en GALONES POR MINUTO. Con un tubo de borosilicato transparente alrededor del cuerpo y un indicador justo dentro del tubo para facilitar la lectura, la tasa de flujo es observable en todo momento. La brida del flotador desvía el líquido contra la pared del tubo y ayuda a mantenerlo limpio y el indicador permanece visible incluso en líquidos con alto contenido de sedimentos. El pequeño tamaño del evaluador de flujo permite un espacio mínimo entre líneas.





MIYMSA
Medidores Industriales y
Médicos S.A de C.V.

ERNST FLOW INDUSTRIES®
A CLARK RELIANCE COMPANY

TERMÓMETROS - MANÓMETROS

TERMÓMETROS TIPO DIAL Bimetálico.

**TIPO DE ESFERA Bimetálica MODELO 3BM, 3BMS, 3VBM
- ESFERA DE 3" MODELO 5BM, 5BMS, 5VBM - ESFERA DE 5"**

- **CAJA DE ACERO INOXIDABLE:** Todo el conjunto de la caja es de acero inoxidable tipo serie 300. Cara de vidrio sellada dentro de la caja y el ensamblaje del bisel para asegurar un sello hermético.
- **ENSAMBLE DEL VÁSTAGO:** Vástago y conexión de rosca fija fabricados en acero inoxidable tipo 304. La construcción soldada asegura una completa resistencia a la corrosión. El diámetro del vástago es de 1/4", el racor de rosca fijo es de 1/2" NPT. Longitudes de vástago también disponibles hasta 36"





MIYMSA
Medidores Industriales y
Médicos S.A de C.V.

ERNST FLOW INDUSTRIES®
A CLARK RELIANCE COMPANY

TERMÓMETRO INFRARROJO AIM-N-READ

El termómetro modelo EFI ANR Aim-N-Read es un termómetro infrarrojo sin contacto, con datos máximos reales en tiempo real. Aplicable para casi cualquier medición de temperatura, incluidas las tuberías de agua fría / caliente, el equilibrio de HVAC, las temperaturas del motor y el aire acondicionado.

CARACTERÍSTICAS:

- Fácil de usar
- Diseño con empuñadura de pistola
- Puntero láser
- Mide tanto grados Fahrenheit como Centígrados (-58 ° / 752 ° F o -50 ° / 400 ° C)
- Pantalla LCD retroiluminada
- Relación 9: 1
- ± 2 ° Precisión
- Apagado automático





MIYMSA
Medidores Industriales y
Médicos S.A de C.V.

ERNST FLOW INDUSTRIES®
A CLARK RELIANCE COMPANY

TIPO DE SUPERFICIE DE TUBO MAGNÉTICO O CON RESORTE

Intervalos de temperatura con resorte:

-50 ° a 250 ° F 70 ° a 370 ° F 70 ° a 500 ° F

Rangos de temperatura magnéticos:

0 ° a 250 ° F 50 ° a 750 ° F



- Sencillez tanto en la instalación como en el uso.
- No es necesario abrir juntas para instalar.
- El tipo de juego de resortes proporciona un ajuste perfecto en tuberías o tuberías de 1/2 "a 6" de diámetro exterior.
- Diámetro del dial 2 ".
- La precisión está dentro del 2% de la escala completa.



MIYMSA
Medidores Industriales y
Médicos S.A de C.V.

ERNST FLOW INDUSTRIES®
A CLARK RELIANCE COMPANY

TIPO DE ÁNGULO AJUSTABLE

- CAJA : Diseño en forma de V con piezas moldeadas de poliéster Valox®, en acabado texturizado negro. Frente protegido de vidrio pesado firmemente asegurado contra traqueteos por acción de resorte.
- VÁSTAGO: Solo para vástagos de 3-1 / 2 "y rangos de hasta 300°F inclusive, el material del vástago es una aleación de Zamac fundida con precisión. Para rangos superiores a 300°F, la cámara del bulbo es una aleación de aluminio maquinada con precisión con una extensión de vástago de acero chapado en cobre.





MIYMSA
Medidores Industriales y
Médicos S.A de C.V.

ERNST FLOW INDUSTRIES®
A CLARK RELIANCE COMPANY

MANÓMETROS PARA SERVICIOS PÚBLICOS: SERIE TL

INDICADORES DE SERVICIO: SERIE TL

APLICACIÓN: Este indicador está diseñado para condiciones generales de servicio. Para servicio de presión o vacío en aire, aceite, agua, gas u otros medios que no atacan al latón. Para el servicio de vapor, los manómetros deben protegerse de temperaturas excesivas mediante la instalación de un sifón.

- **CAJA Y ANILLO:** Caja de acero estirado con anillo de acero ajustado por fricción acabado en negro.
- **CONJUNTO DE TUBO BOURDON:** Bronce, soldado al casquillo y la punta.





MIYMSA
Medidores Industriales y
Médicos S.A de C.V.

ERNST FLOW INDUSTRIES®
A CLARK RELIANCE COMPANY

MANÓMETROS DE LUJO: SERIE PG

APLICACIÓN: Este indicador está diseñado para condiciones generales de servicio. Para servicio de presión o vacío en aire, aceite, agua, gas u otros medios que no atacan al latón. Para el servicio de vapor, los manómetros deben protegerse de temperaturas excesivas mediante la instalación de un sifón.

- **CAJA Y ANILLO:** Caja de acero estirado con anillo de acero ajustado por fricción acabado en negro.
- **CONJUNTO DE TUBO BOURDON:** Bronce, soldado al casquillo y la punta.





MIYMSA
Medidores Industriales y
Médicos S.A de C.V.

ERNST FLOW INDUSTRIES®
A CLARK RELIANCE COMPANY

CORTADOR DE VIDRIO TIPO MESA

Esta unidad está hecha para que se pueda sujetar a una mesa o banco de trabajo.

Se pueden cortar tubos de vidrio de hasta 1-1 / 2 "de diámetro.

DISEÑO MEJORADO:

- Construcción más pesada en todas partes
- Perilla de eje de cortador redonda grande
- Soporte de vidrio de calibre más largo
- Apertura aumentada para sujetar la superficie de trabajo
- Nuevo mango de abrazadera tipo ala





MIYMSA
Medidores Industriales y
Médicos S.A de C.V.

ERNST FLOW INDUSTRIES®
A CLARK RELIANCE COMPANY

TERMÓMETROS - MANÓMETROS

VERSÁTIL : la misma herramienta se puede utilizar en una variedad de materiales tubulares frágiles, incluido el vidrio de medición (todos los tipos), el vidrio de laboratorio y el tubo de porcelana.

PRECISO : la cadena del cortador se enrolla alrededor de la tubería justo en el punto donde se realizará el corte. Se puede cortar cualquier longitud de 1/2 "a varios pies.





MIYMSA
Medidores Industriales y
Médicos S.A de C.V.

ERNST FLOW INDUSTRIES®
A CLARK RELIANCE COMPANY

CORTADOR DE VIDRIO WC MODELO EFI

CARACTERÍSTICAS:

- Fundición de zinc con rueda de acero al carbono
- Corta tubos de vidrio de hasta 1 "de diámetro exterior
- Base en forma de V para colocar vidrio • Se puede operar sosteniendo el cortador o colocando el cortador en una superficie de trabajo plana
- Viene con su propio contenedor de almacenamiento





MIYMSA
Medidores Industriales y
Médicos S.A de C.V.

ERNST FLOW INDUSTRIES®
A CLARK RELIANCE COMPANY

CORTADOR DE VIDRIO NIQUELADO EN ALUMINIO

CARACTERÍSTICAS:

- Rueda de corte de acero endurecido
- Corta tubos de hasta 1-1 / 8 "de diámetro exterior
- Emplea dos guías en V para alinear los tubos
- Acción de resorte helicoidal para el brazo de la rueda de corte



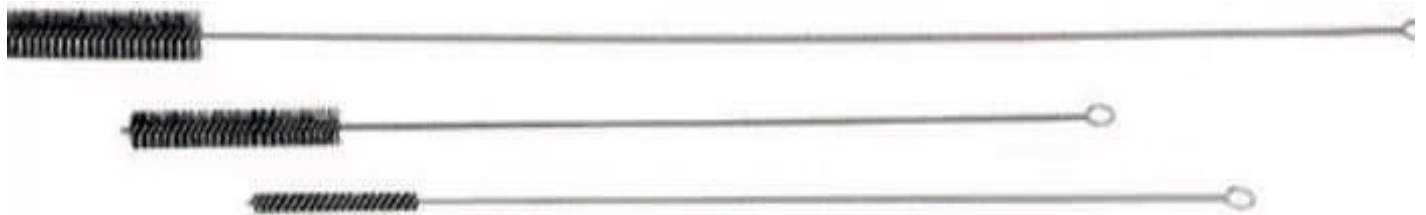


MIYMSA
Medidores Industriales y
Médicos S.A de C.V.

ERNST FLOW INDUSTRIES®
A CLARK RELIANCE COMPANY

CEPILLO DE VIDRIO DE CALIBRE

- Longitudes de cepillo 24 ", 30", 36 ", 42", 48 ", 72" para limpiar vidrios de calibre OD de 3/8 ", 5/8", 1/2 ", 3/4" o 1 "



JUEGO DE HERRAMIENTAS DE MANTENIMIENTO DEL EMBALAJE

Una línea completa de herramientas diseñadas para manejar el mantenimiento de su empaque con facilidad.

La intercambiabilidad única de puntas con soportes rígidos o flexibles permite una versatilidad que no está disponible en otros lugares. Las puntas gastadas o dañadas se pueden reemplazar a un costo mínimo en lugar de sacrificar toda la herramienta.





MIYMSA
Medidores Industriales y
Médicos S.A de C.V.

ERNST FLOW INDUSTRIES®
A CLARK RELIANCE COMPANY

PRODUCTOS INDICADORES DEL NIVEL DE ACEITE

INDICADORES DE ACEITE ESTANDARIZADOS DE LATÓN

Nuestros indicadores de aceite se fabrican en tamaños estándar como se indica en la tabla, pero también se pueden fabricar en varias combinaciones para cumplir con requisitos especiales. Especifique el modelo y el número de tamaño al realizar el pedido.

SE PUEDE AMUEBLAR HASTA 30 "DE LARGO

* La longitud se aplica a los calibres que tienen vástagos, modelos EFI 526 y 527. La altura y la longitud se miden desde la línea central de la base hasta la parte superior del calibre y el extremo del vástago, respectivamente.





MIYMSA
Medidores Industriales y
Médicos S.A de C.V.

JACOBY-TARBOX®
HYGIENICS™

HY-SIGHT™

Indicador de flujo de vista higiénico

Jacoby-Tarbox Hy-Sight presenta el punto de transición de vidrio a metal más limpio, resultado del vidrio de boro de precisión, diseño de tope positivo que controla la compresión de la captura de junta tórica inspirada en EHEDG de tolerancia ajustada.

Características:

- Vista más grande
- Clasificación de presión más alta
- Conexión de abrazadera higiénica •

Acabado superficial húmedo ASME BPE SF4 (15Ra µm mecánico y electropulido)

- Sellos que cumplen con FDA y USP Clase IV
- Superan los requisitos de CIP y SIP
- Estándar de acero inoxidable 316L, Hast C22, Hast C276 y AL6XN disponible
- Vacío total hasta 300 PSIG (20,7 bar)





MIYMSA
Medidores Industriales y
Médicos S.A de C.V.

JACOBY-TARBOX®
HYGIENICS™

VISTA COMPLETA HY-SIGHT™

Indicador de flujo de vista higiénico

Jacoby-Tarbox® Hy-Sight Full View abarca todos los avances de transición y sellado de Hy-Sight y agrega una visualización de 360° más longitudes generales personalizables.

Características:

- Longitudes personalizables
 - Vista más grande
 - Clasificación de presión más alta
 - Conexión de abrazadera higiénica •
- Acabado superficial húmedo ASME BPE SF4 (15Ra µin mecánico y electropulido)
- Sellos que cumplen con FDA y USP Clase IV
 - Superan los requisitos de CIP y SIP
 - Estándar de acero inoxidable 316L, Hast C22, Hast C276 y AL6XN disponibles
 - Vacío total hasta 300 PSIG (20,7 bar)

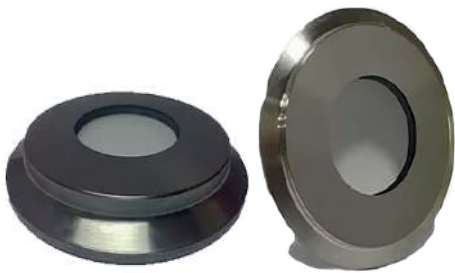




MIYMSA
Medidores Industriales y
Médicos S.A de C.V.

JACOBY-TARBOX®
HYGIENICS™

VISTA COMPLETA HY-SIGHT™



Mirilla higiénica

Las mirillas higiénicas Jacoby-Tarbox® Uni-San llevan los exitosos productos UniGlas® a aplicaciones higiénicas. Las ventanas UniGlas se han utilizado en los servicios más desafiantes del mundo sin haber tenido nunca una falla catastrófica.

Características:

- Diseño de una pieza
- Transición sin grietas
- Pulido mecánico de 10 $\mu\text{m Ra}$ (0,25 $\mu\text{ Ra}$)
- Vidrio de borosilicato y acero inoxidable dúplex
- Disponible con anillo Hast-C
- Vacío total hasta 232 PSIG (16 bar)





MIYMSA
Medidores Industriales y
Médicos S.A de C.V.

JACOBY-TARBOX®
HYGIENICS™

ABRAZADERA GRQ

Abrazaderas higiénicas diseñadas

Jacoby-Tarbox ofrece una línea completa de abrazaderas higiénicas diseñadas por GRQ para una compresión uniforme de la junta para sellar con intrusión controlada de la junta, maximizando la integridad del proceso.



Características:

- Carga uniforme de la junta
- Flexibilidad para alineaciones desafiantes
- Larga vida de la pinza



MIYMSA
Medidores Industriales y
Médicos S.A de C.V.

JACOBY-TARBOX®
HYGIENICS™

OTROS PRODUCTOS



VENTANAS DE VISTA CIRCULAR

VENTANAS DE VISTA SUPERIOR



AREA SEGURA



MIYMSA
Medidores Industriales y
Médicos S.A de C.V.

JACOBY-TARBOX®
HYGIENICS™

VENTANAS DE VISTA CIRCULAR



EDUCADORES



MIYMSA
Medidores Industriales y
Médicos S.A de C.V.

JACOBY-TARBOX®
A PRODUCT OF CLARK-RELIANCE

Modelos de ojo de buey roscados 150 PSIG y 150 Clase ASME

La línea completa de indicadores de flujo de ojo de buey roscados de Jacoby-Tarbox ha sido diseñada con precisión según los criterios de diseño de ASME para proporcionar una unidad nominal de 150 psig o una ASME completa para observación e indicación de flujo.

Características:



- Conexiones según ASME B1.20.1
- Sujetadores estándar (modelos Clase 150) según ASTM A354 y ASTM A194 que cumplen con la mayoría de las especificaciones de tuberías.
- Vidrio de borosilicato
- Unidades y mecanizadas y ensambladas en una instalación totalmente automatizada ISO-9001.
- Los componentes húmedos cumplen con los requisitos NACE MR-01-75 / ISO15156-1.
- Placa frontal de identificación grabada en acero inoxidable.



MIYMSA
Medidores Industriales y
Médicos S.A de C.V.

JACOBY-TARBOX®
A PRODUCT OF CLARK-RELIANCE



Modelos de ojo de buey roscados de alta presión 300, 600, 900 y 1500 Clase ASME

Los flujos de vista de diana roscados se han diseñado de acuerdo con los criterios de diseño de los códigos de tuberías de energía y químicos ASME B31.1 y 31.3, incorporando solo metales enumerados por ASTM en la construcción de la unidad.

Características:

- Conexiones según ASME B1.20.1
- Sujetadores estándar según ASTM A354 y ASTM A194 que cumplen con la mayoría de las especificaciones de tuberías.
- Vidrio de borosilicato templado
- Unidades y mecanizadas y ensambladas en una instalación ISO-9001 totalmente automatizada.
- Los componentes húmedos cumplen con los requisitos NACE MR-01-75 / ISO15156-1.
- Placa frontal de identificación grabada en acero inoxidable.



MIYMSA
Medidores Industriales y
Médicos S.A de C.V.

JACOBY-TARBOX®
A PRODUCT OF CLARK-RELIANCE

Modelos de ojo de buey con brida 150 Clase ASME



Características

- Conexiones según ASME B16.5, B16.24 y B16.1
- Sujetadores estándar según ASTM A354 y ASTM A194 que cumplen con la mayoría de las especificaciones de tuberías.
- Vidrio de borosilicato templado
- Unidades y mecanizadas y ensambladas en una instalación ISO-9001 totalmente automatizada.
- Los componentes húmedos cumplen con los requisitos NACE MR-01-75 / ISO15156-1.
- Placa frontal de identificación grabada en acero inoxidable.



MIYMSA
Medidores Industriales y
Médicos S.A de C.V.

JACOBY-TARBOX®
A PRODUCT OF CLARK-RELIANCE

Indicadores de flujo visual con bridas de 90 °

La línea completa de indicadores de flujo de vista de diana con bridas con clasificación ASME de Jacoby-Tarbox se puede personalizar para incluir conexiones roscadas o bridas adicionales. También está disponible un indicador de flujo visual fundido con conexiones bridas de 90 grados y se puede personalizar.



Características

- Conexiones bridas según ASME B16.5
- Conexiones roscadas (macho y hembra) según ASME B16.1
- La unidad de 90 grados coincide con los codos de radio largo "para llevar" o cara a cara de Clase 150 y Clase 300
- Sujetadores estándar según ASTM A354 y ASTM A194 que cumplen con la mayoría especificaciones de la tubería.
- Vidrio de borosilicato templado
- Unidades y mecanizadas y ensambladas en una instalación ISO-9001 totalmente automatizada.
- Los componentes húmedos cumplen con los requisitos NACE MR-01-75 / ISO15156-1.
- Acero inoxidable grabado placa frontal identificación.



MIYMSA
Medidores Industriales y
Médicos S.A de C.V.

JACOBY-TARBOX®
A PRODUCT OF CLARK-RELIANCE

Indicadores de flujo visual de baja presión con vista completa (360°)



Los indicadores de flujo de la vista con vidrio tubular para la visualización maximizan la visibilidad del proceso desde cualquier ángulo. Indicadores disponibles con conexiones NPT (Modelo 805-S) y conexiones bridadas (Modelo 830-F).

Características

- Presión nominal: 150 psig (10,3 bar) o menos, cambia con el tamaño
- Longitudes especiales: hasta 48" (1219 mm) de longitud para tamaños de brida de 1/2" a 12"
- Debe aislar de tensiones mecánicas en las tuberías
- Indicador de tubo de goteo opcional disponible para ambos modelos



MIYMSA
Medidores Industriales y
Médicos S.A de C.V.

JACOBY-TARBOX®
A PRODUCT OF CLARK-RELIANCE

Indicadores de flujo visual de baja presión con vista completa (360°)

Los indicadores de flujo de vista tubulares revestidos de Jacoby-Tarbox permiten una mayor visibilidad que los estilos de diana. Estas unidades incluyen vidrio cilíndrico similar a los modelos tubulares con la adición de un cuerpo para proteger el vidrio y ayudar a aislar la unidad de las tensiones de la tubería.



Características

- Mayor visibilidad con la protección del cilindro de un cuerpo rígido y no mojado
- Las clasificaciones de presión son 150 psig (10.3 Bar) o menos (varía según el tamaño)
- El sello de la caja de empaquetadura elimina la carga directa y la carga de vidrio



MIYMSA
Medidores Industriales y
Médicos S.A de C.V.

JERGUSON
A PRODUCT OF CLARK-RELIANCE

Válvulas de retención de bola de seguridad Jerguson®

Las válvulas de retención de bola de seguridad Jerguson son un componente esencial de un conjunto de medidor de nivel de vidrio. Además del aislamiento, las válvulas de retención de bola de seguridad proporcionan un cierre automático para los productos de medición de nivel de vidrio en caso de una falla catastrófica del vidrio o de la junta. Las válvulas de retención de bola de seguridad están disponibles con arreglos de bonete integral, de unión o atornillado para presiones de aplicación de hasta 10,000 PSI.

Válvulas de retención de bola de seguridad con asiento metálico Jerguson® serie 360

La válvula de la serie Jerguson 360 está equipada con muchas características que elevan su rendimiento por encima de las válvulas de retención de bola de seguridad de estilo tradicional. Diseñado para aliviar un problema generalizado, el modo de derivación de la serie 360 busca eliminar las conjeturas o los errores del operador durante la puesta en servicio.





MIYMSA
Medidores Industriales y
Médicos S.A de C.V.

JERGUSON
A PRODUCT OF CLARK-RELIANCE

Válvulas de retención de bola de seguridad Jerguson® Serie 70BL™ y Serie 70XL™

Las válvulas de las series Jerguson No. 70BL y 70XL están diseñadas para usarse con manómetros de vidrio planos, tuberías de instrumentos y para otras aplicaciones que requieran una válvula liviana y resistente.



Válvulas de retención de bola de seguridad serie 60LE

Las válvulas de la serie Jerguson® No. 60LE están construidas con los más altos estándares. El diseño actualizado elimina las roscas del vástago del contacto con el fluido del proceso colocándolas detrás del sello del empaque de la válvula. Esta importante característica evita la corrosión en el roscado y proporciona una barrera que inhibe la capacidad de las partículas para interferir con el funcionamiento del volante.





MIYMSA
Medidores Industriales y
Médicos S.A de C.V.

JERGUSON
A PRODUCT OF CLARK-RELIANCE

Válvulas de retención de bola de seguridad Jerguson® Serie 60™

Las válvulas de la serie Jerguson No. 60 están diseñadas y fabricadas con los más altos estándares. Características de calidad como vástagos de acero inoxidable, asientos y ballcheck, asientos triturables y renovables. Una amplia selección de características opcionales permite un alto grado de personalización para satisfacer demandas muy específicas.



Válvulas de retención de bola de seguridad Jerguson® Serie 140™

Las válvulas de la serie Jerguson No. 140 brindan un servicio prolongado sin problemas a un costo económico. Su diseño incorpora características de calidad tales como vástagos y controles de bola de acero inoxidable.





MIYMSA
Medidores Industriales y
Médicos S.A de C.V.

JERGUSON
A PRODUCT OF CLARK-RELIANCE

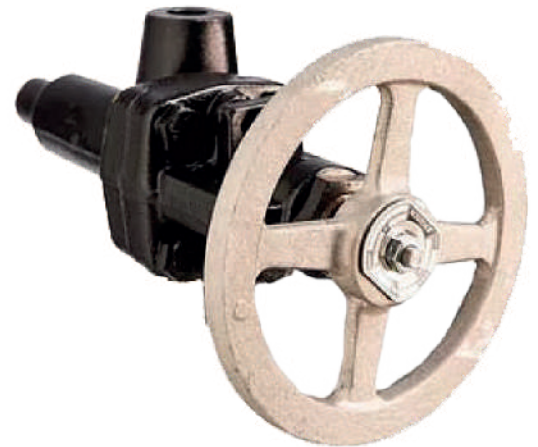
Válvulas de retención de bola de seguridad Jerguson® Serie 70™

Las válvulas de la serie Jerguson No. 70 están diseñadas para usarse con manómetros de vidrio planos, tuberías de instrumentos y para otras aplicaciones que requieren una válvula resistente. Clasificaciones de presión y temperatura hasta 900 lb. Normas de bridas ANSI o clasificaciones del fabricante.



Válvulas de retención de bola de seguridad Jerguson® Serie 86™

Las válvulas de la serie Jerguson No. 86 están diseñadas y fabricadas para su uso con manómetros de vidrio planos, tuberías de instrumentos y para otras aplicaciones que requieren una válvula resistente en los rangos de presión más altos.





MIYMSA
Medidores Industriales y
Médicos S.A de C.V.

JERGUSON
A PRODUCT OF CLARK-RELIANCE

Control de bola de seguridad Jerguson® Serie 90™ Válvulas manométricas con camisa de vapor

Las válvulas de la serie Jerguson No. 90 están diseñadas especialmente para usarse con manómetros calentados o enfriados. Una camisa que rodea la válvula permite la circulación del medio de calentamiento o enfriamiento. Cuatro orificios de 1/4" están roscados en la chaqueta para la conexión al suministro de calefacción-refrigeración y / o al tubo de rastreo.



Interruptores de nivel de jaula externos Jerguson®

Jerguson ofrece una amplia gama de productos de transmisores y conmutadores mecánicos para proporcionar una medición de nivel confiable para su aplicación. Nuestros productos de interruptores de nivel enjaulados cuentan con un mecanismo único de tres imanes que ofrece conmutación de acción rápida de alta corriente sin el uso de levas o resortes..



MIYMSA
Medidores Industriales y
Médicos S.A de C.V.

JERGUSON
A PRODUCT OF CLARK-RELIANCE

Interruptor magnético de nivel operado por flotador de jaula externa Jerguson®

El flotador acciona un imán permanente revestido de acero inoxidable unido a la varilla del flotador en el tubo de presión sin prensaestopas. A medida que el flotador sube y baja con un nivel de líquido cambiante, el conjunto del flotador se mueve hacia arriba dentro del tubo de presión.



Interruptor de nivel accionado por desplazador de jaula externa Jerguson®

El elemento desplazador está hecho de acero inoxidable 316 o cerámica y está suspendido de un resorte en una varilla de acero inoxidable. El elemento desplazador es siempre más pesado que su volumen equivalente de líquido en el que va a operar, por lo que extenderá el sprint de tensión en todo momento.





MIYMSA

Medidores Industriales y
Médicos S.A de C.V.

JERGUSON
A PRODUCT OF CLARK-RELIANCE

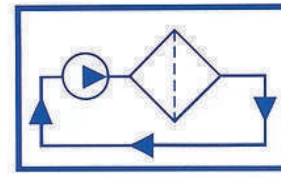
Interruptor operado por flotador de jaula externa horizontal Jerguson®

Un diseño de contrapeso único permite un flotador mucho más pesado que los usados en un interruptor de nivel enjaulado externo tradicional para soportar presión y temperatura extremas. A medida que el flotador sube y baja con el nivel del líquido, mueve un brazo de pivote que está unido al extremo de la varilla del flotador.





MIYMSA
Medidores Industriales y
Médicos S.A de C.V.



**OIL
FILTRATION
SYSTEMS**

A CLARK-RELIANCE COMPANY

Sistemas de purificación de aceite por deshidratación al vacío (VDOPS) Purificador de aceite

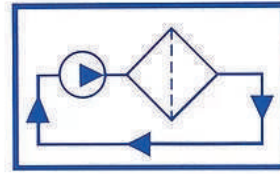
Al mantener una limpieza absoluta de los fluidos, los usuarios finales pueden aumentar drásticamente la vida útil de los componentes de desgaste críticos en los equipos rotativos, minimizando el tiempo de inactividad y maximizando la rentabilidad.





MIYMSA

Medidores Industriales y
Médicos S.A de C.V.



**OIL
FILTRATION
SYSTEMS**

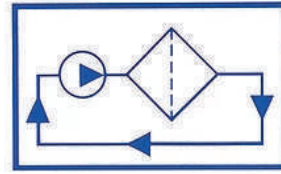
A CLARK-RELIANCE COMPANY



Oil Filtration Systems® diseña y fabrica los deshidratadores de vacío más eficaces, duraderos y fáciles de usar del mercado actual. Las características especiales de diseño de ingeniería maximizan las tasas de extracción de agua de nuestros purificadores de aceite, y los componentes y la mano de obra de alta calidad garantizan años de funcionamiento y rendimiento sin mantenimiento.



MIYMSA
Medidores Industriales y
Médicos S.A de C.V.



**OIL
FILTRATION
SYSTEMS**

A CLARK-RELIANCE COMPANY

RENDIMIENTO

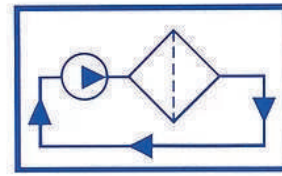
- * Las tasas de flujo varían de 3 GPM a 50 GPM o más
- * **Eliminación de agua** Logre un contenido general de agua tan bajo como 20 PPM en múltiples pasadas al eliminar agua libre, emulsionada y disuelta
- * **Eliminación de partículas** Logre recuentos de partículas tan bajos como ISO 14/12/9 con elementos filtrantes de microvidrio plisado de alta eficiencia con clasificación Beta (c) > 1000 según ISO 16889
- * **Eliminación de gas y aire arrastrado** Desgasificación mediante destilación al vacío
- * **La eliminación de ácido** se puede equipar con cartuchos de tierra Fullers o de alúmina activada para neutralizar el ácido y reducir el TAN
- * **La eliminación de barniz** se puede equipar con cartuchos de unión cargados de iones para eliminar el barniz insoluble

CARACTERÍSTICAS ESTÁNDAR

- * **Medios de dispersión permanente en el interior de la torre de vacío:** maximiza las tasas de extracción de agua, elimina la necesidad de un costoso reemplazo de los elementos del filtro coalescente y permite que el sistema funcione eficazmente con aceites para engranajes de alta viscosidad.
- * **Accionamiento de frecuencia variable:** permite al operador marcar el caudal óptimo y mejora el rendimiento general del sistema durante los arranques en frío, en aceites de mayor viscosidad o cuando existe una condición de entrada restringida.
- * **Bomba de vacío estilo garra:** genera un vacío más profundo, mayor CFM y requiere mucho menos mantenimiento que otras bombas de vacío convencionales.
- * **Utilidad única:** requiere un servicio eléctrico trifásico de 480 V únicamente, no un suministro de agua fría.
- * **Ventanas de vista del sistema:** permite al operador observar el funcionamiento y el rendimiento del sistema.
- * **Filtro obstruido Luz indicadora:** indicación positiva cuando el elemento del filtro de eliminación de partículas está obstruido y debe cambiarse.



MIYMSA
Medidores Industriales y
Médicos S.A de C.V.



**OIL
FILTRATION
SYSTEMS**

A CLARK-RELIANCE COMPANY

CARACTERÍSTICAS OPCIONALES

- *Drenaje de agua automático
- *Monitor de partículas digital en línea
- *Indicador de humedad digital en línea
- *Componentes a prueba de explosiones NEMA 7
- *Piezas húmedas de acero inoxidable
- *Estructura de jaula para orejetas de elevación de 4 puntos

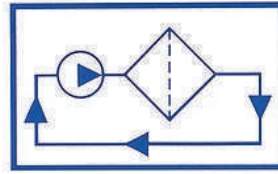
DISEÑADO PARA USAR EN

- *Aceite hidráulico
- *Aceite de turbina
- *Aceite de lubricación
- *Aceite para engranajes (ISO VG 220 - ISO VG 680)
- *Aceite del transformador
- *Combustible diesel
- *Éster de fosfato (líquido Fyrquel EHC)
- *Fluido PAO





MIYMSA
Medidores Industriales y
Médicos S.A de C.V.



**OIL
FILTRATION
SYSTEMS**

A CLARK-RELIANCE COMPANY

Sistemas de eliminación de barniz

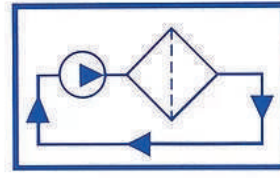
Nuestros sistemas de eliminación de barniz (VRS) fueron desarrollados para eliminar adecuadamente el barniz que se encuentra comúnmente en varios sistemas hidráulicos y de lubricación.

Nuestro proceso utiliza medios adsorbentes granulares o elementos filtrantes de medios profundos para eliminar la degradación del aceite disuelto y en suspensión.





MIYMSA
Medidores Industriales y
Médicos S.A de C.V.



**OIL
FILTRATION
SYSTEMS**

A CLARK-RELIANCE COMPANY



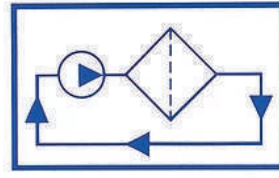
Antes de la filtración

Después de la filtración

Nuestros sistemas de eliminación de barniz (VRS) se desarrollaron para abordar la necesidad de eliminar adecuadamente el barniz (también conocido como laca, lodo o alquitrán) que se encuentra comúnmente en varios sistemas hidráulicos y de lubricación. Nuestro proceso utiliza medios adsorbentes granulares o elementos filtrantes de medios profundos para eliminar eficazmente los productos de degradación del aceite disueltos y suspendidos (es decir, la causa del barniz). La eliminación del barniz se logra con un medio estable a la oxidación, diseñado para eliminar selectivamente solo los contaminantes que causan el barniz sin alterar el paquete de aditivos del aceite.



MIYMSA
Medidores Industriales y
Médicos S.A. de C.V.



**OIL
FILTRATION
SYSTEMS**

A CLARK-RELIANCE COMPANY

¿Qué puede hacer el barniz en mi sistema?

Disminuye la efectividad de los intercambiadores de calor, lo que dificulta el control de la temperatura del fluido.

Aumente las tasas de desgaste de los componentes de la válvula, los engranajes de carga y, en algunos casos, las superficies de los cojinetes.

Acorta la vida del lubricante al reaccionar con el sistema antioxidante

Causar cambios de filtro prematuros y restricciones de flujo de aceite

Reducir la vida útil del sello y aumentar las fugas de aceite

Sistema de 5 GPM

Sistema de 5 GPM con una carcasa de flujo deslizante a 1.0 GPM para eliminación de barniz, seguida de una carcasa de flujo completo a 5 GPM para eliminación de partículas. Adecuado para depósitos de hasta 2500 galones.

Sistema

de 10 GPM Sistema de 10 GPM con una carcasa de flujo deslizante a 2 GPM para aceptar dos elementos de eliminación de barniz y una carcasa de flujo total a un flujo de 10 GPM para la eliminación de partículas. Adecuado para depósitos de hasta 5000 galones.

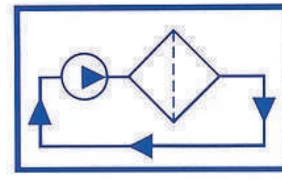
Elementos de intercambio iónico: ¿

Nuestros elementos estándar miden aproximadamente 7" Diámetro X 32" Longitud y cuando están saturados de aceite, requieren un mecanismo de elevación especial incluido con el sistema.

Una persona puede quitar e instalar fácilmente un elemento nuevo.



MIYMSA
Medidores Industriales y
Médicos S.A de C.V.



**OIL
FILTRATION
SYSTEMS**

A CLARK-RELIANCE COMPANY

Muchos modelos diferentes para elegir

Tenemos disponibles configuraciones de carcasa única y múltiple. También tenemos carcasas individuales para aceptar elementos de intercambio iónico apilados. Además, tenemos opciones para aceptar cartuchos de medios de profundidad, cartuchos de eliminación de ácido como Fuller's Earth, alúmina activada, Selexorb y elementos de filtro de intercambio iónico.

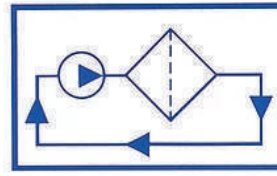
Opciones personalizadas

NEMA 4 estándar o NEMA 7 Eléctrico a prueba de explosiones Voltajes opcionales: 110/220 voltios Monofásico 230/460 o 380 a 580 Opciones trifásicas Montaje en plataforma con ruedas para portabilidad Carcasas personalizadas para aceptar elementos de medios profundos, elementos de neutralización de ácido y otros elementos de intercambio iónico





MIYMSA
Medidores Industriales y
Médicos S.A de C.V.

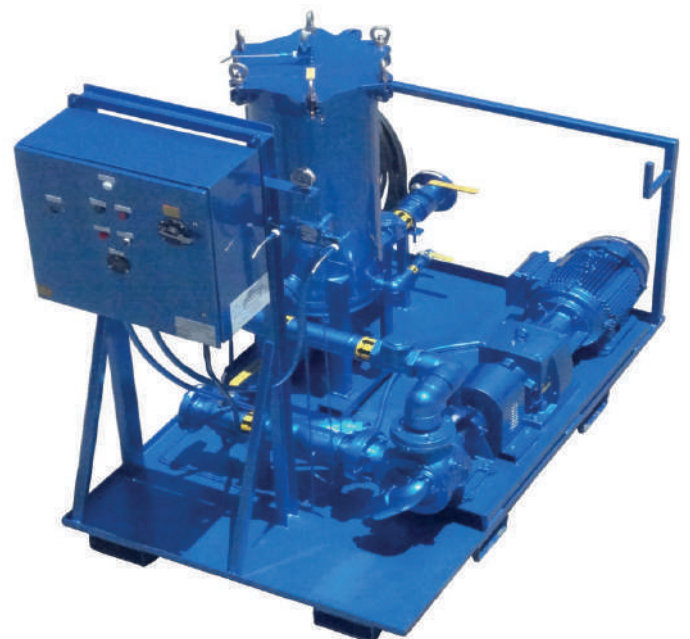


**OIL
FILTRATION
SYSTEMS**

A CLARK-RELIANCE COMPANY

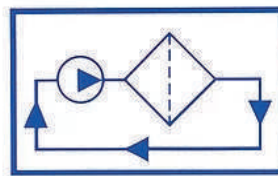
Patines de filtro: sistemas portátiles de filtración de alto flujo

Los efectos nocivos de la contaminación por partículas y humedad en los aceites hidráulicos y de lubricación han sido bien documentados. Al mantener una limpieza absoluta de los fluidos, los usuarios finales pueden aumentar drásticamente la vida útil de los componentes de desgaste críticos en los equipos rotativos, minimizando el tiempo de inactividad y maximizando la rentabilidad. Hemos desarrollado una línea de sistemas portátiles de filtración de alto flujo destinados a la transferencia de fluidos (aceite nuevo de contenedores o cisternas), filtración de circuito de riñón en depósitos más grandes y / o operaciones de lavado de alto flujo. Son los sistemas de filtración más confiables, versátiles, duraderos y fáciles de usar de la industria actual.





MIYMSA
Medidores Industriales y
Médicos S.A de C.V.



**OIL
FILTRATION
SYSTEMS**

A CLARK-RELIANCE COMPANY

RENDIMIENTO

*Las tasas de flujo varían de 20 GPM a 2000 GPM

***Eliminación de partículas:** logre recuentos de partículas muy bajos, tan bajos como ISO 14/12/9, utilizando elementos filtrantes de microvidrio plisado de alta eficiencia con clasificación Beta (c) > 1000 según ISO 16889

***Eliminación de agua:** elimine el agua libre utilizando elementos filtrantes de eliminación de agua (tipo absorbente)

***La eliminación de ácido** se puede equipar con cartuchos de tierra Fullers o de alúmina activada para neutralizar el ácido y reducir el TAN

***La eliminación de barniz** se puede equipar con cartuchos de unión cargados de iones para eliminar el barniz insoluble

CARACTERÍSTICAS ESTÁNDAR

***Bombas de engranajes de desplazamiento** positivo autocebantes o bombas centrífugas acopladas a motores eléctricos TEFC (con o sin reductores de engranajes)

***Panel de control eléctrico** NEMA 4 de 480 V, trifásico, 60 Hz (otras opciones disponibles)

***Unidad de frecuencia variable** (estándar en todos los sistemas) para control de velocidad variable

***Filtro de succión** de entrada para protección de la bomba

***Filtro obstruido** Luces indicadoras con apagado automático del sistema
Puertos de muestreo de aceite aguas arriba / aguas abajo

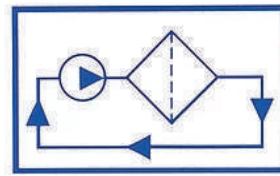
***Todos los sistemas** vienen de serie con (2) 20 secciones de manguera de transferencia de petróleo de servicio pesado y conexiones Camlock

***Las configuraciones** incluyen carcasas de filtro simple o múltiple (elementos de filtro tipo cartucho o filtros de bolsa)

***Base de deslizamiento** compacta con borde de contención de derrames, riel de empuje, (4) ruedas y ranuras para montacargas



MIYMSA
Medidores Industriales y
Médicos S.A de C.V.



**OIL
FILTRATION
SYSTEMS**

A CLARK-RELIANCE COMPANY

CARACTERÍSTICAS OPCIONALES

- *Calentador de circulación de aceite
- *Monitor de partículas digital en línea
- *Componentes a prueba de explosiones NEMA 7
- *Piezas húmedas de acero inoxidable
- *Estructura de jaula para orejetas de elevación de 4 puntos

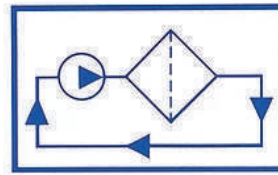


DISEÑADO PARA USAR EN

- *Aceite hidráulico
- *Aceite de turbina
- *Aceite de lubricación
- *Aceite para engranajes (ISO VG 220 - ISO VG 680)
- *Aceite del transformador
Combustible diesel
- *Éster de fosfato (líquido Fyr-
quel EHC)
- *Fluido PAO
- *Glicol de agua (refrigerantes)



MIYMSA
Medidores Industriales y
Médicos S.A de C.V.



**OIL
FILTRATION
SYSTEMS**

A CLARK-RELIANCE COMPANY

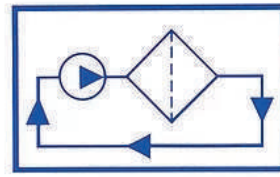
Carros de filtro: sistemas portátiles de filtración de bajo flujo

Los efectos nocivos de la contaminación por partículas y humedad en los aceites hidráulicos y de lubricación han sido bien documentados. Al mantener una limpieza absoluta de los fluidos, los usuarios finales pueden aumentar drásticamente la vida útil de los componentes de desgaste críticos en los equipos rotativos, minimizando el tiempo de inactividad y maximizando la rentabilidad. Hemos desarrollado una línea de sistemas portátiles de filtración de bajo flujo destinados a la transferencia de fluidos (aceite nuevo de tambores de 55 galones) o filtración de circuito de riñón. Son los carros de filtro más confiables, versátiles, duraderos y fáciles de usar de la industria actual.





MIYMSA
Medidores Industriales y
Médicos S.A de C.V.



**OIL
FILTRATION
SYSTEMS**

A CLARK-RELIANCE COMPANY

RENDIMIENTO

*Las tasas de flujo varían de 1 GPM a 15 GPM

*Eliminación de partículas: logre recuentos de partículas muy bajos, tan bajos como ISO 14/12/9, utilizando elementos filtrantes de microvidrio plisado de alta eficiencia con clasificación Beta (c) > 1000 según ISO 16889

*Eliminación de agua: elimine el agua libre utilizando elementos filtrantes de eliminación de agua (tipo absorbente)

*La eliminación de ácido se puede equipar con cartuchos de tierra Fullers o de alúmina activada para neutralizar el ácido y reducir el TAN

*La eliminación de barniz se puede equipar con cartuchos de unión cargados de iones para eliminar el barniz insoluble

CARACTERÍSTICAS ESTÁNDAR

*Bombas de engranajes de desplazamiento positivo autocebantes acopladas directamente a motores eléctricos TEFC

*Interruptor de encendido y apagado NEMA 4: 120 V, monofásico, 60 Hz (otras opciones disponibles)

*Filtro de succión de entrada para protección de la bomba

*Manómetros de presión diferencial para una indicación positiva cuando los elementos filtrantes están obstruidos y deben cambiarse

*Puertos de muestreo de aceite aguas arriba / aguas abajo

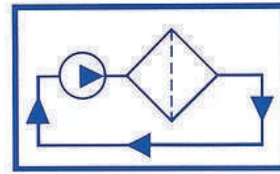
*Todos los sistemas vienen de serie con (2) secciones de 12 "de manguera de transferencia de petróleo de servicio pesado y conexiones Camlock

*Las configuraciones incluyen carcasas de filtro simple o múltiple (elementos de filtro tipo cartucho o filtros de bolsa)

*Disponible en plataforma rodante de 2 ruedas o base deslizante compacta con riel de empuje y (4) ruedas o ruedas neumáticas



MIYMSA
Medidores Industriales y
Médicos S.A de C.V.



**OIL
FILTRATION
SYSTEMS**

A CLARK-RELIANCE COMPANY

CARACTERÍSTICAS OPCIONALES

*Panel de control eléctrico
NEMA 4 con filtro obstruido Luz
indicadora y apagado automáti-
co del sistema

*Calentador de circulación de
aceite
Varillas de acero inoxidable para
usar con tambores de 55 galo-
nes

*Monitor de partículas digital
en línea
Componentes a prueba de ex-
plosiones NEMA 7

*Piezas húmedas de acero
inoxidable
Estructura de jaula para orejetas
de elevación de 4 puntos

DISEÑADO PARA USAR EN

*Aceite hidráulico

*Aceite de turbina

*Aceite de lubricación

*Aceite para engranajes (ISO
VG 220 ISO VG 680)

*Aceite del transformador

*Combustible diesel

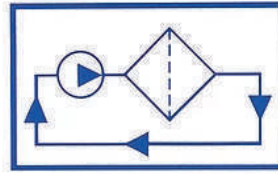
*Éster de fosfato (líquido Fyr-
quel EHC)
Fluido PAO

*Glicol de agua (refrigerantes)





MIYMSA
Medidores Industriales y
Médicos S.A de C.V.



**OIL
FILTRATION
SYSTEMS**

A CLARK-RELIANCE COMPANY

Carcasas de filtros



El efecto nocivo de la contaminación por partículas y humedad en los aceites está bien documentado. Al mantener una limpieza absoluta del fluido, puede aumentar drásticamente la vida útil de los componentes de desgaste críticos, minimizando el tiempo de inactividad y maximizando la rentabilidad. A continuación se muestran los conjuntos de carcasa de filtro de elementos múltiples. Estos conjuntos de carcasa de filtro, sencillos y fiables, proporcionan el marco necesario para un sistema de filtrado excepcional.



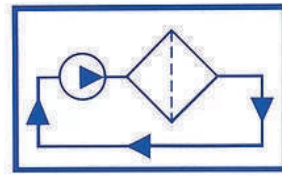
MIYMSA
Medidores Industriales y
Médicos S.A de C.V.

CONJUNTOS DE CARCASA DE FILTRO

- *Carcasas de filtro simplex
- *Carcasas de filtro dúplex
- *Carcasa del filtro de alta temperatura

CONJUNTO DE CARCASA DEL FILTRO 820X

- *Tasa de flujo máxima: 50 GPM
- *Carcasa compacta tipo cartucho
- *Acepta un filtro 820X
- *Adecuado para sistemas de carro de filtro
12â € ?? Ancho x 14 " L x 32 " H 105 libras.
P / N: FH-820X-DP-V



**OIL
FILTRATION
SYSTEMS**

A CLARK-RELIANCE COMPANY

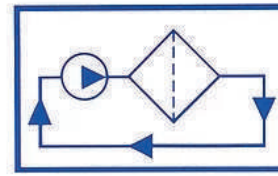
CONJUNTO DE CARCASA DEL FILTRO 840X

- *Tasa de flujo máxima: 100 gpm
- *Carcasa compacta tipo cartucho
- *Acepta un filtro 840X
- *Adecuado para sistemas de filtrado móviles
- *12â € ?? Ancho x 14 " L x 48 " H 135 libras.
P / N: FH-840X-DP-V





MIYMSA
Medidores Industriales y
Médicos S.A de C.V.



**OIL
FILTRATION
SYSTEMS**

A CLARK-RELIANCE COMPANY

CONJUNTOS DE CARCASA DE FILTRO DE MÚLTIPLES ELEMENTOS

CONJUNTO DE CARCASA DE FILTRO QUAD

- *Tasa de flujo máxima: 400 GPM
- *Carcasa compacta tipo cartucho
- *Acepta (4) filtros 840X
P / N: FH-4 / 840X-DP-V

CONJUNTO DE CARCASA DE FILTRO DE 6 ELEMENTOS

- *Tasa de flujo máxima: 600 gpm
- *Carcasa compacta tipo cartucho
- *Acepta (6) filtros 840X
- *P / N: FH-6 / 840X-DP-V

También disponible:

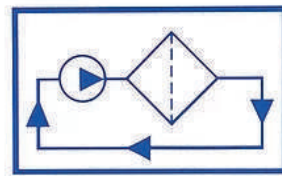
- *Sensores y monitores de temperatura, humedad y partículas
- *Carcasas de 3, 9 y 12 elementos

ESPECIFICACIONES ESTÁNDAR

- *Presión máxima de trabajo: 150 PSI
- *Temperatura máxima de trabajo: 225 ° F Sellos: Viton
- *Manómetro de presión diferencial 0-50 PSID (salida eléctrica disponible)
- *Manómetro del sistema 0-160 PSI
- *Construcción de acero al carbono
- *Revestimiento interior y exterior resistente a la corrosión
- *Válvula de bola de entrada, válvula de retención de descarga
- *Puertos de muestra ascendentes / descendentes
- *Varios tipos y tamaños de conexión disponibles
- *También se encuentran disponibles sensores y monitores de temperatura, humedad y partículas.



MIYMSA
Medidores Industriales y
Médicos S.A de C.V.



**OIL
FILTRATION
SYSTEMS**

A CLARK-RELIANCE COMPANY

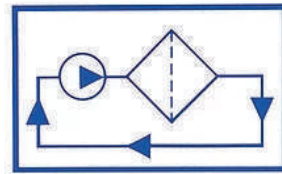
APTO PARA USAR CON:

- *Aceite hidráulico
- *Aceite de transformador (mineral y sintético)
- *Aceite de lubricación
- *Líquido EHC (éster de fosfato)
- *Combustible diesel
- *Gasolina
- *Aceite de turbina
- *Aceite para engranajes





MIYMSA
Medidores Industriales y
Médicos S.A de C.V.



**OIL
FILTRATION
SYSTEMS**

A CLARK-RELIANCE COMPANY

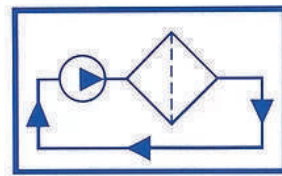
Sistemas de filtración manuales

Los efectos nocivos de la contaminación por partículas y humedad en los aceites hidráulicos y de lubricación han sido bien documentados. Al mantener una limpieza absoluta de los fluidos, los usuarios finales pueden aumentar drásticamente la vida útil de los componentes de desgaste críticos en los equipos rotativos, minimizando el tiempo de inactividad y maximizando la rentabilidad. Hemos desarrollado una línea de sistemas compactos de filtración manual diseñados para su uso en la transferencia de fluidos (aceite nuevo de tambores de 55 galones) o filtración de circuito de riñón. Son los sistemas de filtración más compactos, livianos y confiables de la industria actual.





MIYMSA
Medidores Industriales y
Médicos S.A de C.V.



**OIL
FILTRATION
SYSTEMS**

A CLARK-RELIANCE COMPANY

RENDIMIENTO

*Las tasas de flujo varían de 0.5 GPM a 5 GPM

*Eliminación de partículas: logre recuentos de partículas muy bajos, tan bajos como ISO 14/12/9, utilizando elementos filtrantes de microvidrio plisado de alta eficiencia con clasificación Beta (c) > 1000 según ISO 16889

*Eliminación de agua: elimine el agua libre utilizando elementos filtrantes de eliminación de agua (tipo absorbente)

CARACTERÍSTICAS ESTÁNDAR

*Bombas de engranajes de desplazamiento positivo autocebantes acopladas directamente a motores eléctricos TEFC

*Interruptor de encendido y apagado NEMA 4: 120 V, monofásico, 60 Hz (otras opciones disponibles)
Filtro de succión de entrada para protección de la bomba

*Manómetros de presión diferencial para una indicación positiva cuando los elementos filtrantes están obstruidos y deben cambiarse

*Puertos de muestreo de aceite aguas arriba / aguas abajo

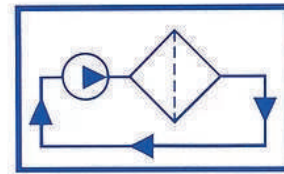
*Todos los sistemas vienen de serie con (2) secciones de seis pies de manguera de transferencia de petróleo de servicio pesado y conexiones Camlock

*Las configuraciones incluyen cabezales de filtro enroscables individuales o múltiples

*Marco de aluminio ligero



MIYMSA
Medidores Industriales y
Médicos S.A de C.V.



**OIL
FILTRATION
SYSTEMS**

A CLARK-RELIANCE COMPANY

CARACTERÍSTICAS OPCIONALES

- *Varillas de acero inoxidable para usar con tambores de 55 galones
- *Componentes a prueba de explosiones NEMA 7

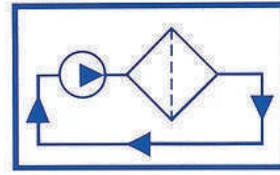


DISEÑADO PARA USAR EN

- *Aceite hidráulico
- *Aceite de turbina
- *Aceite de lubricación
- *Aceite para engranajes (ISO VG 220 - ISO VG 680)
- *Aceite del transformador
- *Combustible diesel
- *Éster de fosfato (líquido Fyrquel EHC)
- *Fluido PAO
- *Glicol de agua (refrigerantes)



MIYMSA
Medidores Industriales y
Médicos S.A de C.V.



**OIL
FILTRATION
SYSTEMS**

A CLARK-RELIANCE COMPANY

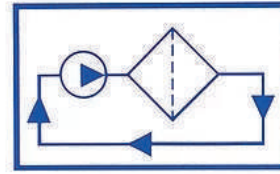
Sistemas de filtración y coalescentes de combustible

Los efectos nocivos de la humedad y la contaminación por partículas en el fueloil han sido bien documentados. Oil Filtration Systems® ha combinado las últimas innovaciones en tecnología de coalescentes y medios filtrantes de microvidrio plisado en un solo sistema para lograr una limpieza de fluidos óptima en los aceites combustibles. Utilizando elementos de filtro coalescente / separador de alta eficiencia, estos sistemas están diseñados para eliminar rápidamente grandes cantidades de agua libre del combustible diesel u otros combustibles, logrando un contenido total de agua tan bajo como 8 PPM. Al mismo tiempo, los elementos filtrantes de microvidrio plisado de alta eficiencia son capaces de lograr recuentos de partículas muy bajos, tan bajos como un nivel de limpieza ISO 15/13/10.





MIYMSA
Medidores Industriales y
Médicos S.A de C.V.



**OIL
FILTRATION
SYSTEMS**

A CLARK-RELIANCE COMPANY

RENDIMIENTO

- *Caudales de 1 a 1000 GPM.
- *Elimina rápidamente el agua emulsionada y libre de granel del fuelóleo, logrando un contenido total de agua tan bajo como 8 PPM.
- *Elimina las partículas hasta ISO 15/13/10.
- *Purifique según las nuevas especificaciones de aceite combustible.



CARACTERÍSTICAS ESTÁNDAR

- *Interruptor de encendido y apagado con botón con drenaje y sumidero de agua completamente automáticos
- *Panel de control eléctrico NEMA 4 con variador de frecuencia (VFD), "Filtro enchufado". Indicación y apagado automático del sistema
- *Prefiltro de 7 micrones y posfiltro de 5 micrones con clasificación Beta (c) = 1000 según ISO 16889
- *Puertos de muestreo de fueloil aguas arriba / aguas abajo
- *Calentador de circulación de baja densidad de vatios con controlador de temperatura digital



MIYMSA
Medidores Industriales y
Médicos S.A de C.V.



SENCILLEZ

*Operación compacta con un botón para servicio continuo.

*No se necesitan ajustes.

FIABILIDAD

*Diseñado para funcionar de forma continua en un entorno exterior.

*Bomba de engranajes y motor eléctrico de alta resistencia.
Prácticamente sin mantenimiento mecánico.

La tecnología de coalescencia le permite eliminar el agua libre a granel a velocidades extremadamente rápidas; anteriormente, esto solo se podía hacer mediante centrifugadoras. La tecnología de coalescencia supera a las centrifugas, es más sencilla de usar, cuesta menos mantener y tiene un precio de compra inicial más bajo.

VENTAJAS Y BENEFICIOS

*Menor costo que los sistemas competitivos y / o centrífugas

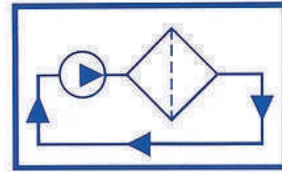
*Operación simple y confiable que prácticamente no requiere mantenimiento

*Las tasas de extracción de agua más altas disponibles en la industria





MIYMSA
Medidores Industriales y
Médicos S.A de C.V.



**OIL
FILTRATION
SYSTEMS**

A CLARK-RELIANCE COMPANY

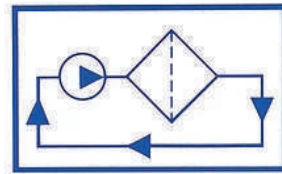
CARACTERÍSTICAS Y ACCESORIOS OPCIONALES

- *Indicador de humedad digital en línea
- *Contador de partículas digital en línea
- *A prueba de explosiones (NEMA 7) para ubicaciones peligrosas de clase 1, división 2, clase C y D
- *Material 304SS o 316SS
- *Controles de pantalla táctil
- *PLC Siemens o Allen Bradley
- *480 V, trifásico o 220 V, eléctrico monofásico
- *Elementos filtrantes sin núcleo
Montado en plataforma para instalación permanente o versión portátil con riel de empuje y ruedas de gran tamaño
- *Sellos de Buna o Viton





MIYMSA
Medidores Industriales y
Médicos S.A de C.V.



**OIL
FILTRATION
SYSTEMS**

A CLARK-RELIANCE COMPANY

Kit de análisis de fluidos

KIT DE PRUEBA DE ANÁLISIS DE AGUA

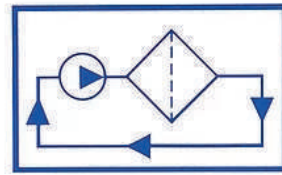
El kit de prueba de análisis de agua de Oil Filtration Systems® está diseñado para permitir que una persona realice un análisis de aceite en el sitio y obtenga el contenido de agua general inmediato en una muestra de fluido determinada en 5 minutos.

Compatible para uso con todos los aceites aislantes, lubricantes, hidráulicos, de engranajes y combustibles. El kit da una lectura digital en ppm o en% de saturación, con rangos de 0-10,000 PPM y 0-1% o 0-10%. Con una precisión de +/- 100 PPM, este kit se puede utilizar para determinar qué sistemas necesitan un mejor control de la humedad y eliminación de agua. Una vez que se realizan las mejoras, se puede usar para monitorear el estado de limpieza del sistema.





MIYMSA
Medidores Industriales y
Médicos S.A de C.V.



**OIL
FILTRATION
SYSTEMS**

A CLARK-RELIANCE COMPANY

OPERACIÓN

Se necesita una muestra de aceite como máximo de 5 ml por análisis. Simplemente agregue 20 ml de reactivo líquido A y el contenido de reactivo granular B a la muestra de aceite en el depósito del kit, cierre la tapa y agite durante 1 minuto.

Se trazaré automáticamente un gráfico del contenido de agua en la pantalla de control, y el contenido total de agua se mostrará digitalmente en PPM o% de saturación dentro de 1 a 2 minutos en la pantalla de control.

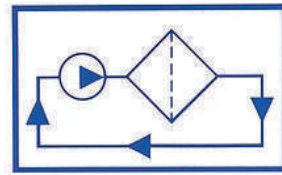
Cada kit incluye suficientes reactivos para realizar 50 pruebas, junto con todas las jeringas necesarias y un vaso para verter.

Está alojado en su propio maletín de transporte de aluminio resistente.





MIYMSA
Medidores Industriales y
Médicos S.A de C.V.



**OIL
FILTRATION
SYSTEMS**

A CLARK-RELIANCE COMPANY

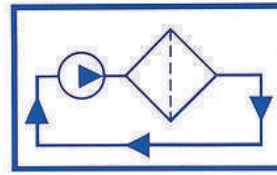
Elementos de filtro de repuesto

Nuestros elementos filtrantes de alta eficiencia son de última generación y representan el mejor valor en la industria actual. Con nuestra extensa lista de referencias cruzadas, podemos suministrar filtros de actualización para todas sus aplicaciones existentes.





MIYMSA
Medidores Industriales y
Médicos S.A de C.V.



**OIL
FILTRATION
SYSTEMS**

A CLARK-RELIANCE COMPANY

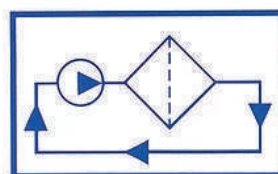
Sistema coalescente de aceite lubricante

Los efectos nocivos de la humedad y la contaminación por partículas en el aceite lubricante para turbinas han sido bien documentados. Oil Filtration Systems® ha combinado las últimas innovaciones en tecnología de coalescentes y medios filtrantes de microvidrio plisado en un solo sistema para lograr una limpieza de fluidos óptima en turbinas de vapor y gas.





MIYMSA
Medidores Industriales y
Médicos S.A de C.V.



**OIL
FILTRATION
SYSTEMS**

A CLARK-RELIANCE COMPANY

RENDIMIENTO

- *Caudales de 1 a 1000 GPM.
- *Elimina rápidamente el agua emulsionada y libre de granel del aceite de turbina, logrando un contenido total de agua tan bajo como 150 PPM.
- *Elimina las partículas hasta ISO 15/13/10.
- *Purifique según las nuevas especificaciones de aceite.

CARACTERÍSTICAS ESTÁNDAR

- *Interruptor de encendido y apagado con botón con drenaje y sumidero de agua completamente automáticos
- *Panel de control eléctrico NEMA 4 con variador de frecuencia (VFD), indicación de "filtro obstruido" y apagado automático del sistema
- *Prefiltro de 5 micrones y posfiltro de 2,5 micrones con clasificación Beta (c) = 1000 según ISO 16889
- *Puertos de muestreo de aceite aguas arriba / aguas abajo
- *Calentador de circulación de baja densidad de vatios con controlador de temperatura digital



MIYMSA
Medidores Industriales y
Médicos S.A de C.V.



VENTAJAS Y BENEFICIOS

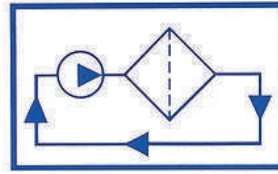
- *Menor costo que los sistemas competitivos y / o centrífugas
- *Operación simple y confiable que prácticamente no requiere mantenimiento
- *Las tasas de extracción de agua más altas disponibles en la industria
Operación compacta con un botón para servicio continuo.

CARACTERÍSTICAS Y BENEFICIOS OPCIONALES

- *Indicador de humedad digital en línea
- *Contador de partículas digital en línea
- *A prueba de explosiones (NEMA 7) para ubicaciones peligrosas de clase 1, división 2, clase C y D
- *Material 304SS o 316SS
- *Controles de pantalla táctil
- *PLC Siemens o Allen Bradley
- *480 V, trifásico o 220 V, eléctrico monofásico
- *Elementos filtrantes sin núcleo
- *Montado en plataforma para instalación permanente o versión portátil con riel de empuje y ruedas de gran tamaño
- *Sellos de Buna o Viton



MIYMSA
Medidores Industriales y
Médicos S.A de C.V.



**OIL
FILTRATION
SYSTEMS**

A CLARK-RELIANCE COMPANY

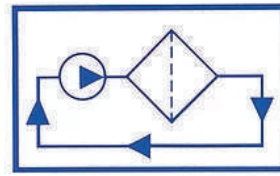
Sistemas de aceite lubricante para cojinetes

Desarrollado para reducir los costos operativos y de mantenimiento generales asociados con rodamientos, cajas de engranajes y otros equipos rotativos contaminados.





MIYMSA
Medidores Industriales y
Médicos S.A de C.V.



**OIL
FILTRATION
SYSTEMS**

A CLARK-RELIANCE COMPANY

Oil Filtration Systems® Los sistemas de lubricación y filtración de rodamientos se desarrollaron para reducir los costos operativos y de mantenimiento generales asociados con rodamientos, cajas de engranajes y otros equipos rotativos contaminados. El usuario final puede purificar el aceite lubricante de un sistema mientras está en línea. Este proceso elimina los contaminantes dañinos antes de que puedan acumularse y causar problemas.

RECOMENDADO PARA SISTEMAS QUE TIENEN:

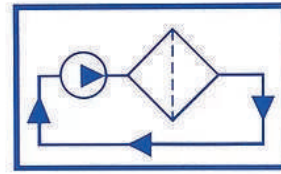
- *Alta frecuencia de fallas en los rodamientos.
- *Alto desgaste mecánico debido a aceite lubricante contaminado.
- *Fluidos con alto recuento de partículas.

CARACTERÍSTICAS

- *Elementos de eliminación de partículas de alta eficiencia: medios filtrantes sintéticos - inertes e inorgánicos. Elimina partículas tan pequeñas como 1/2 micrón después de una pasada.
- *Intercambiador de calor opcional: elimine el exceso de calor y reduzca la temperatura del equipo y del aceite. Maximice la vida útil del aceite y controle la oxidación del aceite.
- *Capacidad de diseño personalizado: diseñamos nuestros sistemas a medida para satisfacer las demandas de cada aplicación única. Controle el flujo, la temperatura y la presión en un solo paquete.
- *Capacidad de eliminación de calor: podemos incorporar intercambiadores de calor para ayudar a reducir el aceite y la temperatura general del sistema.



MIYMSA
Medidores Industriales y
Médicos S.A de C.V.



**OIL
FILTRATION
SYSTEMS**

A CLARK-RELIANCE COMPANY

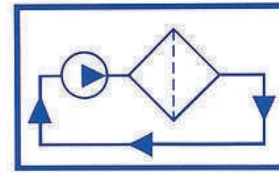
BENEFICIOS

- *Maximice la vida útil de los rodamientos
- *Extiende la vida del aceite
- *Reducir el desgaste de los componentes mecánicos
- *Reducir el tiempo de inactividad
- *Consiga el mayor grado de mantenimiento preventivo





MIYMSA
Medidores Industriales y
Médicos S.A de C.V.



**OIL
FILTRATION
SYSTEMS**

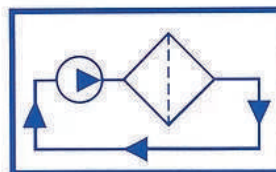
A CLARK-RELIANCE COMPANY

Respiradero de aire de alto flujo





MIYMSA
Medidores Industriales y
Médicos S.A de C.V.



**OIL
FILTRATION
SYSTEMS**

A CLARK-RELIANCE COMPANY

CARACTERÍSTICAS

*Weather Cover protege el depósito de la contaminación por humedad

*Filter-Minder notifica al usuario cuando es el momento de cambiar el filtro

*La válvula combinada de alivio de vacío / presión protege el depósito cuando el filtro se obstruye

*El filtro Beta (c) > 1000 de 5 micrones tiene una clasificación de hasta 750 CFM. También están disponibles otros tamaños de micras para diferentes aplicaciones

*El filtro Beta (c) > 1000 de 5 micrones proporciona una eliminación eficiente de partículas tan bajas como 1 micrón

*El filtro está hecho de medios de microvidrio para un rendimiento superior y una capacidad de retención de suciedad / li>

*La aplicación objetivo es depósitos de 5,000 a 20,000 galones

CAMBIAR LAS ESPECIFICACIONES DEL FILTRO

*Afloje los pernos en la parte superior de la cubierta contra la intemperie

*Retire las arandelas de goma y metal

*Retire la cubierta de clima

*Desatornille el filtro usado
Atornille el filtro nuevo (P / N:
OFS-820AB-1B)

*Reemplace la cubierta contra la intemperie

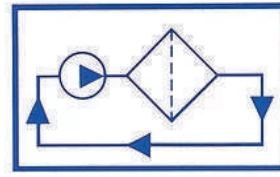
*Instale arandelas de goma y metal

*Apriete los tornillos

*Restablecer el recordatorio de filtro



MIYMSA
Medidores Industriales y
Médicos S.A de C.V.



**OIL
FILTRATION
SYSTEMS**

A CLARK-RELIANCE COMPANY

Sistemas de filtración LTC

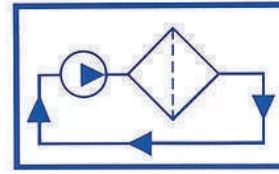
El sistema de filtración del cambiador de tomas de carga (LTCFS) se desarrolló para satisfacer la necesidad de la industria de servicios eléctricos de reducir los costos operativos y de mantenimiento generales de los cambiadores de tomas de carga sin sacrificar la confiabilidad del sistema. La filtración continua en línea de aceite dieléctrico ha demostrado ser un medio rentable para combatir los problemas asociados con los LTC, y los transformadores equipados con nuestro sistema de filtración de aceite para transformadores LTC obtendrán los siguientes beneficios:

- *Mantenga una alta resistencia dieléctrica
- *Intervalos de mantenimiento extendidos
- *Desgaste de contacto y coquización reducidos
- *Mayor vida útil del aceite
- *Erosión de contacto reducida





MIYMSA
Medidores Industriales y
Médicos S.A de C.V.



**OIL
FILTRATION
SYSTEMS**

A CLARK-RELIANCE COMPANY

CARACTERÍSTICAS

- *Tasas de flujo que van de 1 a 15 GPM con estándar de 6 GPM
- *Elemento filtrante de alta eficiencia para la eliminación de partículas / carbón compuesto de medios de microvidrio con clasificación Beta > 200: puede eliminar partículas tan pequeñas como ½ micrón en una sola pasada
- *Elemento de eliminación de agua capaz de eliminar hasta 0,25 galones de agua
- *Manómetros de presión diferencial para una indicación positiva de cuándo es necesario cambiar los elementos filtrantes
- *La operación variable permite que el sistema se ejecute de forma continua o en intervalos de 1 a 4 por día a través del temporizador de estado sólido
- *Apagado y aislamiento automático de seguridad si se detecta una fuga
- *Voltaje estándar de 120 VCA, monofásico, 60 Hz
- *Dos medidores de 0-60 PSID para ver visualmente la presión diferencial entre filtros
- *Dos válvulas de muestra de aceite para un análisis de aceite rápido y conveniente

RECOMENDADO PARA LA INSTALACIÓN EN TRANSFORMADORES CAMBIADORES DE TOMAS DE CARGA QUE:

- *Opere cerca de su calificación máxima de MVA
- *Tienen un alto desgaste por contacto
- *Desempeño en capacidades máximas
- *Tienen un volumen relativamente pequeño de aceite aislante
- *Experimente altos costos de mantenimiento