



**CATÁLOGO
GENERAL DE
REFACCIONES**





La línea de refacciones **FLEETRITE®** ofrece productos de alta calidad diseñados para cualquier marca de camión de carga y pasaje. Su alto desempeño, extraordinario funcionamiento y mayor tiempo de vida útil, son sólo algunos de los beneficios que obtendrá al instalar refacciones **FLEETRITE®** en sus unidades.

FLEETRITE®



VENTAJAS Y BENEFICIOS:

- » La línea de refacciones FLEETRITE® ofrece 1 año de garantía sin límite de kilometraje.
- » Calidad con especificaciones de equipo original.
- » Está disponible en toda la Red de Distribuidores International.
- » Alto desempeño y mayor tiempo de vida útil.
- » FLEETRITE® ofrece refacciones para TODAS LAS MARCAS Y MODELOS de camiones de carga y pasaje.
- » Respaldo de INTERNATIONAL®.



INDICE

GENERAL

- [01. ADITIVOS](#)
- [02. AMORTIGUADORES](#)
- [03. ANTICONGELANTE](#)
- [04. BALATAS TIPO BLOCK](#)
- [05. BALEROS](#)
- [06. BANDAS](#)
- [07. BATERÍAS](#)
- [08. BOLSAS DE AIRE](#)
- [09. BOMBAS DE AGUA](#)
- [10. BUJES](#)
- [11. COLISIÓN, PARTES DE](#)
- [12. CRUCETAS PARA SERVICIO PESADO](#)
- [13. EMBRAGUES](#)
- [14. FAN CLUTCH](#)
- [15. FAROS](#)
- [16. FILTROS](#)
- [17. GRASAS](#)
- [18. LUBRICANTES MINERALES](#)
- [19. LUBRICANTES SINTÉTICOS](#)
- [20. MANGUERAS](#)
- [21. MATRACAS](#)
- [22. MEDIAS REPARACIONES](#)
- [23. MOTOR, PARTES PARA](#)
- [24. PASTILLAS DE FRENO](#)
- [25. PERNOS DE DIRECCIÓN](#)
- [26. RETENES](#)
- [27. RINES DE ACERO](#)
- [28. ROTOCÁMARA 3030](#)
- [29. TAMBOR PARA FRENO BALANCEADO](#)
- [30. TANQUE DEAREADOR](#)
- [31. TERMINALES](#)
- [32. UREA](#)
- [33. VÁLVULAS DE FRENOS Y SECADORES](#)
- [34. ZAPATAS DE FRENOS](#)





ADITIVOS

《 [ÍNDICE GENERAL](#) ⟩



ADITIVOS

El aditivo para diesel FLEETRITE® es un producto que se puede utilizar en motores nuevos y usados, es el mejor complemento para su motor.

PARA FICHAS TÉCNICAS, CRUCES DE REFERENCIAS Y GRÁFICAS.

[CLICK AQUÍ](#)

ADITIVOS



No. DE PARTE	DESCRIPCIÓN	PRESENTACIÓN
FLRTTD500	ADITIVO PARA DIESEL PERFORMANCE	BOTELLA 473 ML
FLRTTD400		GARRAFA DE 4LTS
FLRTTD190		CUBETA 19LTS
FLRTTD208		TAMBO 208LTS

AMORTIGUADORES



AMORTIGUADORES

Los amortiguadores FLEETRITE® por su diseño hidráulico, son ideales para un manejo firme y seguro en camiones de carga y pasajeros de todas las marcas. Gracias a su sistema valvular blow off y fluido especialmente formulado, ofrecen una respuesta efectiva al movimiento de la suspensión para asegurar el control de manejo.

PARA FICHAS TÉCNICAS, CRUCES DE REFERENCIAS Y GRÁFICAS.

[CLICK AQUÍ](#)



AMORTIGUADORES



REFERENCIA CRUZADA							
Nº. DE PARTE FLEETRITE	GRC	HENDRICKSON	MONROE	MERITOR	DESCRIPCIÓN	APLICACIÓN	POSICIÓN
FLRT65485	85979	60675002L	65485	N/A	"AMORTIGUADOR HIDRÁULICO PARA SUSPENSIÓNES HENDRICKSON (60675)	TRACTOCAMIONES CON SUSPENSIÓN HENDRICKSON HAS 210/400/460 HI-TORQUE	TRASERO
FLRT65504	85072	60657003	65504	M85072	AMORTIGUADOR HIDRÁULICO PARA SUSPENSIÓNES HENDRICKSON FIREMAAX, PRIMAAX	VOLVO VNL - SERIES, VT SERIES; KENWORTH T470; INTERNATIONAL (NAVISTAR) PAYSTAR - 5000 SERIES HENDRICKSON SUSPENSIÓN SYSTEMS FIREMAAX - SERIES, PRIMAAX - SERIES MODELS WITH O.E.M. NUMBERS 60657-007, 665816, 665892, 671105	TRASERO
FLRT65144	85928	N/A	65144	M85928	AMORTIGUADOR HIDRÁULICO PARA FORD F-450, F-550, F-650, F-750	INTERNATIONAL (NAVISTAR) WITH OEM NUMBERS 3584118C1, 3584118C2; 00-15 FORD F SERIES - F450, F550, F650, F750 MODELS, F-650 WITH 12,000 & 13,200 LB FRONT SPRINGS	DELANTERO
FLRT65102	85001	N/A	65102	M85001	AMORTIGUADOR HIDRÁULICO PARA KENWORTH C500	VOLVO NÚMEROS DE E.O. 3915947; TUTHILL TECHNOLOGIES NÚMEROS DE E.O. 17142-01; STERLING TRUCK NÚMEROS DE E.O. F5HZ-18125-B; REYCO SUSPENSIÓN NÚMEROS DE E.O. 17142-01; MAECO NÚMEROS DE E.O. 70312; MACK CH SERIES, CL SERIES, NÚMEROS DE E.O. EN MH SERIES: 14QK-2113P5, 14QK-2133M, 14QK-2133M2, MODELOS CON NÚMERO DE E.O. 14QK-2113P3, 650102; RD SERIES WITH ST34 SUSPENSIÓN NÚMEROS DE E.O. EN RW SERIES: 14QK-2113P5, 14QK-2133M, 14QK-2133M2; KENWORTH C500, C500B, C500K, C540 & C550, K100, K100E, K125, K300, T300, T2000, T400, T400B, T450B, T600, T600A, T600B, T602, T800, T800B, T800B(8X4), T800SH, T800H, T800W, W900, W900B, W900L, W900S, NÚMEROS DE E.O. 65453, 665670, 675122, K374-26; FORD AEROMAX (A, AT, AAT, 8500, 9500) SERIES, F SERIES - CONVENTIONAL CAB, FT-900 WITH 46" TAPERLEAF SPRINGS AND 21000 LB AXLE, L, LT & LTS - CONVENTIONAL CAB, LN & LNT - CONVENTIONAL CAB, MODELOS CON NÚMERO DE E.O. F5HZ-18125-B, F5HZ-18125-BA	DELANTERO

AMORTIGUADORES

REFERENCIA CRUZADA							
Nº. DE PARTE FLEETRITE	GRC	HENDRICKSON	MONROE	MERITOR	DESCRIPCIÓN	APLICACIÓN	POSICIÓN
FLRT65416	85000	654951, 665531, 665536, 665756, 665766, 671948, A-14583, A-1668, B-26652, S-14583, S-1668, S-20001, S-20002, S-23013, S-23566, S-24088	65416	M85000	AMORTIGUADOR HIDRÁULICO PARA SUSPENSIÓN HENDRICKSON HS190T	HENDRICKSON TRAILER SUSPENSION SYSTEMS AB-32-001, HS190T (SUSPENSIÓN SLIDER AIR), HS230 (SUSPENSIÓN SLIDER AIR), HT190T (TODOS LOS MODELOS), HT190U, HT230T, HT250U & N-HT250U, HT250U-Y (TODOS LOS MODELOS), INTRAAX, MT-45,MTL45,MTL-50, T-6-062, -295, -370, -422, VANTRAAX MODELOS CON NÚMERO DE E.O. 654951, 665531, 665536, 665756, 665766, 671948, A-14583, A-1668, B-26652, S-14583, S-1668, S-20001, S-20002, S-23013, S-23566, S-24088; ARVIN MERITOR MODELOS CON NÚMERO DE FABRICACIÓN 665724, MODELOS CON NÚMERO DE E.O. 654907; SAF HOLLAND AR-92 SERIES TRAILER AIR SUSPENSION, ART-500 SERIES TRUCK & TRACTOR TAG AXLE AIR SUSPENSION, NS-400 SERIES TRAILER AIR SUSPENSION, NS-450 SERIES TRAILER AIR SUSPENSION, RL-230 SERIES TRAILER AIR SUSPENSION (HANGER MOUNTED SHOCK), RL-250 SERIES TRAILER AIR SUSPENSION (SHOCK BELOW FRAME), TRUCK & TRACTOR AIR SUSPENSION (TAG AXLE); VOLVO MODELOS CON NÚMERO DE E.O. 1091367	TRASERO
FLRT65420	85013	47902-28, 654899, A-2240, S-2240, 665532	65420	M85013	AMORTIGUADOR HIDRÁULICO PARA SUSPENSIÓN HENDRICKSON HAS-230	HENDRICKSON TRUCK SUSPENSION SYSTEMS ADDITIONAL O.E.M. NUMBERS 47902-28, 654899, A-2240, S-2240, 665532; INTERNATIONAL (NAVISTAR) SERIES 4000 - SHORT CONVENTIONAL MEDIUM TRUCK & TR 4000 SERIES WITH HENDRICKSON HAS-230 REAR AIR SUSPENSION AMS650420, SERIES 9800 - PREMIUM CABOVER TRACTOR 9800 SERIES - WITH HENDRICKSON HAS-402-60 AIR SUSPENSION AMS 650420; BLUEBIRD SCHOOL BUS BUSES WITH REYCO AIR SUSPENSION 1668730, 1722222; FORD MODELS WITH O.E.M. NUMBER F6HT-18080-FC	DELANTERO / TRASERO
FLRT65482	85006	N/A	65482	M85006	AMORTIGUADOR HIDRÁULICO PARA MB BOXER HPN	90-92 BOXER HPN MIDIBUS URBANO (MAGNO 930 URBANO), MERCEDES BENZ CAMIÓN 9, 11, 12, 13, 14 TON., 80-92 FAMS CHASIS CARGA 9, 11, 12, 13, 14 TON., FAMS SUBURBANO; VOLVO MODELOS CON NÚMERO DE E.O. 1091370, 35901-3413; HENDRICKSON TRAILER SUSPENSION SYSTEMS MODELOS CON NÚMERO DE E.O. 665190, A-2471, S-2471; FREIGHTLINER F65 SCHOOL BUS CHASSIS, BUSINESS CLASS - FL50, 60, 70, 80, CARGO - FC70 & FC80; FORD L, LT & LTS - CABINA CONVENCIONAL LL, LLA, LTA, LTL, LTLA - CABINA CONVENCIONAL LN & LNT - CABINA CONVENCIONAL MODELOS CON NÚMERO DE E.O. 57365-111, 70127, FOHS-18045-AA, FOHZ-18124-B, FIHT-18045-LB, FIHZ-18124-D, FIHZ-18124-E, FIHZ-18124-F, FIHZ-18124-G, F6HT-18045-MA, F6HZ-18124-MA; SAF HOLLAND ART-550 SERIES TRUCK & TRACTOR TAG AXLE AIR SUSPENSION, TRUCK & TRACTOR AIR SUSPENSION (TAG AXLE); STERLING TRUCK MODELOS ACTERRA CON EJE DELANTERO DE 11000 A 12000 LB, MODELOS CON NÚMERO DE E.O. FOHZ-18124-B, FIHZ-18124-D, FIHZ-18124-E	DELANTERO / TRASERO
FLRT65147	85924	N/A	65147	M85924	AMORTIGUADOR HIDRÁULICO PARA INTERNATIONAL SERIES 9200, 9200i	INTERNATIONAL (NAVISTAR) SERIES 9200, 9200I - TRACTOR & STRAIGHT TRUCK, SERIES 9300, 9300I, 9400 & 9400I LONG HOOD CONVENTIONAL TRUCK & TRACTOR, SERIES 9900, 9900I, 9900IX LONG HOOD CONVENTIONAL TRUCK MODELOS CON NÚMERO DE E.O. 3581109C1, 3584535C1, 3584535C2	DELANTERO

AMORTIGUADORES

No. DE PARTE FLEETRITE	REFERENCIA CRUZADA				DESCRIPCIÓN	APLICACIÓN	POSICIÓN
	GRC	HENDRICKSON	MONROE	MERITOR			
FLRT65159	85070	N/A	65159	M85070	AMORTIGUADOR HIDRÁULICO PARA KENWORTH W900	KENWORTH 2005-10 W900, W900B, W900L, W900S MODELS WITH 12,000 AND 13,200 LB FRONT AXLE, 2006 - 10 T2000 MODELS WITH 13,000 LB FRONT AXLE, 2005 - 11 T800, T800B, T800B(8X4), T800SH, T800H, T800W MODELS WITH 12,000 AND 13,200 LB FRONT AXLE, 2006 - 11 T660 MODELS WITH 12,000 AND 13,200 LB FRONT AXLE, 2006 - 10 T600, T600A, T600B, T602 MODELS WITH 13,000 LB FRONT AXLE, 2010-11 T470. MODELS WITH 12,000 TO 20,000 LB TAPERLEAF FRONT SUSPENSION	DELANTERO
FLRT65490	85724	N/A	65490	M85724	AMORTIGUADOR HIDRÁULICO FREIGHTLINER ARGOSY	FREIGHTLINER ARGOSY MODELS WITH FREIGHTLINER FAS II REAR AIR SUSPENSION, BUSINESS CLASS - FL50, 60, 70, 80, BUSINESS CLASS - M2, CARGO - FC70 & FC80, CASCADIA MODELS WITH FAS II REAR AIR SUSPENSION, CENTURY CLASS - C112 & C120, CLASSIC/CLASSICXL, COLUMBIA MODELS WITH FAS II REAR AIR SUSPENSION, CORONADO, FLA & FLB SERIES - COE TRUCK & TRACTOR, FLC & FLD SERIES - 112 & 120 CONVENTIONAL TRUCK & TRACTOR, LEGACY; STERLING TRUCK A - LINE 9500 SERIES (SILVERSTAR), ACTERRA MODELS WITH FAS II REAR AIR SUSPENSION, L - LINE 8500 SERIES - CONVENTIONAL CAB MODELOS CON NÚMERO DE E.O. XC45-18080-BA; THOMAS SCHOOL BUS MODELS WITH FAS II REAR AIR SUSPENSION	TRASERO
FLRT66147	83009	N/A	66147	M83009	AMORTIGUADOR DE CABINA PARA FREIGHTLINER CLASSIC, COLUMBIA, SERIES FLD	FREIGHTLINER CLASSIC, COLUMBIA, FLD SERIES 112 & 120 MODELOS CON NÚMERO DE E.O. 18-44321-000, 654739, 2218640	CAB
FLRT66923	83456	N/A	66923	M83456	AMORTIGUADOR HIDRÁULICO INTERNATIONAL SERIES F & S	INTERNATIONAL (NAVISTAR) SERIES F & S, SCHOOL BUS, METRO & MULTI-SHOP, 4600, 4700, 4800, 4900, SERIES 1000 FORWARD CONTROL CHASSIS, SERIES 2000 - CONVENTIONAL TRUCK (SEVERE SERVICE), SERIES 3000 - SCHOOL BUS CHASSIS, SERIES 7000 - SHORT CONVENTIONAL MEDIUM TRUCK & TRACTOR, SERIES 8000 - CONVENTIONAL HEAVY DUTY TRACTOR	DELANTERO
FLRT66648	83112	60680003L	66648	M83112	AMORTIGUADOR HIDRÁULICO PARA SUSPENSIONES HENDRICKSON HN-400	HENDRICKSON TRUCK SUSPENSION SYSTEMS - HN - SERIES, HN-400 - MODELS BUILT BETWEEN MAR/96 - SEPT/97 (O.E. NUMBER 60680-003), HN-402 - MODELS BUILT BETWEEN APR/96 - DEC/04 O.E. NUMBER 57241-003 & 60680-003, HN-460 - MODELS BUILT BETWEEN MAR/96 - SEPT/97 (O.E. NUMBER 57241-003 & 60680-003)	TRASERO
FLRT65484	85976	60675003L	65484	N/A	AMORTIGUADOR HIDRÁULICO PARA SUSPENSIONES HENDRICKSON HA-360/400/460	HENDRICKSON TRUCK SUSPENSION SYSTEMS HA-SERIES HA-360/400/460 EDGE SYSTEM HIGH TORQUE RISE OEM NUMBER 60675-003, HAS - 460, HAS-402, HAS-400, HAS-360, HAS-230, HAS-210, HAS-190 OEM NUMBER 60675-003, HAS-SERIES WITH OEM NUMBER 60675-8Q, ADDITIONAL APPLICATIONS MODELS WITH OEM NUMBER 57905-1; INTERNATIONAL (NAVISTAR) MODELS WITH OEM NUMBER 3914952C1, VOLVO MODELS WITH OEM NUMBER 3972662	TRASERO

AMORTIGUADORES

No. DE PARTE FLEETRITE	REFERENCIA CRUZADA				DESCRIPCIÓN	APLICACIÓN	POSICIÓN
	GRC	HENDRICKSON	MONROE	MERITOR			
FLRT65483	85978	60675001L	65483	N/A	AMORTIGUADOR HIDRÁULICO PARA MACK TD - SERIES TITAN	HENDRICKSON TRUCK SUSPENSION SYSTEMS ADDITIONAL APPLICATIONS MODELOS WITH OEM NUMBER 60675-001, 60665-008, 58623-1; VOLVO ADDITIONAL SERIES MODELS WITH OEM NUMBER 8083872	TRASERO
FLRT66894	83121	60670005L	66894	M83121	AMORTIGUADOR HIDRÁULICO PARA KENWORTH T600	HENDRICKSON TRUCK SUSPENSION SYSTEMS HAS - 190 WITH O.E.M. NUMBER 60670-005; KENWORTH T600, T600A, T600B, T602 MODELS WITH HENDRICKSON REAR AIR SUSPENSION O.E.M. NUMBER 47902-24	TRASERO
FLRT66924	83317	N/A	66924	M83317	AMORTIGUADOR HIDRÁULICO INTERNATIONAL DURASTAR SERIES 4300, 4400	INTERNATIONAL (NAVISTAR) DuraStar - 4300, 4400 Series, F & S Series, Metro & Multi-Shop Series, S Series School Bus, Series 2000 - Conventional Truck (Severe Service), Series 3000 - School Bus Chassis, Series 4000 - Short Conventional Medium Truck & Tractor, Series 7000 - Short Conventional Medium Truck & Tractor, Series 8000 - Conventional Heavy Duty Tractor Modelos con Número de E.O. 3000098C1; FORD F Series - F550, F650, F750 Models	TRASERO
FLRT65523	85937	N/A	65523	M85937	AMORTIGUADOR HIDRÁULICO PARA KENWORTH T470	10-11 Kenworth T470 Models with Air Glide 460 Suspension	TRASERO
FLRT66159	83031	N/A	66159	M83031	AMORTIGUADOR DE CABINA PARA KENWORTH AEROCAB	KENWORTH Aerocab Models with 38" Sleepers with Link Cabmate Models KWK1T03 or KWCSA 01-06 O.E.M. Numbers 1202-1264, Models with 62" and 74" Sleepers with O.E.M. Number 1202-1164, Models with O.E.M. Number T71-1000, T71-1001; LINK MANUFACTURING Models with Link Cab Suspension O.E.M. Numbers 1202-1164, 654849, T71-1000, T71-1001	CABINA
FLRT66893	83203	N/A	66893	M83203	AMORTIGUADOR HIDRÁULICO PARA SUSPENSIONES FREUHAUF L	FREUHAUF Suspensiones L, Modelos con Número de E.O. UCD-6216-1; SAF HOLLAND Truck & Tractor Air Suspension (Tag Axle); VOLVO Modelos con Número de E.O. 3919056	TRASERO
FLRT65492	85931	N/A	65492	M85931	AMORTIGUADOR HIDRÁULICO INTERNATIONAL PROSTAR	INTERNATIONAL (NAVISTAR) Series ProStar 2009-11 Todos los modelos con 40,000 lb Suspensión de Aire Trasera	TRASERO
FLRT65148	85918	N/A	65148	M85918	AMORTIGUADOR HIDRÁULICO FREIGHTLINER ARGOSY	FREIGHTLINER CUSTOM CHASSIS Front - Engine Diesel Chassis (FRED Chassis), Argosy models with 4" Taperleaf Front Suspension, Business Class - M2, Cascadia models with 12000 lb Taperleaf Front Suspension, Century Class - C112 & C120, Classic/ClassicXL, Columbia models with 12000 lb Taperleaf Front Suspension, Coronado, FLC & FLD Series - 112 & 120 Conventional Truck & Tractor Modelos con Números de E.O. 61300224, 671908	DELANTERO

AMORTIGUADORES

REFERENCIA CRUZADA							
Nº. DE PARTE FLEETRITE	GRC	HENDRICKSON	MONROE	MERITOR	DESCRIPCIÓN	APLICACIÓN	POSICIÓN
FLRT65512	85938	B-23743, S-21936, S-23649, S-23743	65512	M85938	AMORTIGUADOR HIDRÁULICO PARA SUSPENSIONES HENDRICKSON HT250US	WATSON & CHALIN MFG. INC. Models with O.E.M. Number 17297, 17306; REYCO SUSPENSION 25 ARU Models with O.E.M. Number 23553-01, 680552, 680700, 704672-01, 30 ARUUL - 9, -14 and -15; TUTHILL TECHNOLOGIES 25 ARU Models with O.E.M. Number 23553-01; HENDRICKSON TRAILER SUSPENSION SYSTEMS Models with O.E.M. Number 665693, 665758; WATSON & CHALIN MFG. INC. Models with O.E.M. Number 665770, 680584; ARVIN MERITOR Models with Manufacturing Number 680584; HENDRICKSON TRAILER SUSPENSION SYSTEMS HT250US (Models with Remote Shock Mount), HT190U, HT250US (Models with O.E.M. Number) B-21936, Models with O.E.M. Number B-23743, S-21936, S-23649 & S-23743 Trailers with Great Dane part number HENS-23649	TRASERO
FLRT65501	85323	S20126	65501	M85323	AMORTIGUADOR HIDRÁULICO PARA SUSPENSIÓN HENDRICKSON HT-300T	HENDRICKSON TRAILER SUSPENSION SYSTEMS Top Mount Style & UnderSlung Style HT300T & N-HT300T, HT230T, HT250U & N-HT250U, HT300U & N-HT300U O.E.M. Number A-20126, Intraax AAT 25K O.E.M. Number B-24125, AA230T & AA250T (Models with O.E.M. Number 20126, A-20889, AANT 23K & AAT 23K B-24125, Vantraax HKA200, HKA250 O.E.M. Number B-24125, Additional O.E.M. Numbers 680341, 680467, 680568, 680702, 680756, 98583-019, B-21832, B-22715, B-29432, S-20126, S-20889, , S-21832, S-24125, S-29432; INGERSOLL AXLES Ingersoll part number 653511-01, KENWORTH Models with O.E.M. Number S-20126; SAF HOLLAND Trailer Air Suspension Models with O.E.M. Number 680268, 90045001, 90045003; VOLVO Additional Volvo PDC Numbers 3199959; WABASH NATIONAL Trailers with Aurora part number HENS-20126, 680547, 17186-01; EAST MANUFACTURING CORP. Shocks with stamping number A-20126; GREAT DANE TRAILER Trailers with Great Dane part number HENS-20126;	TRASERO
FLRT66502	646155	A-14496	66502	N/A	AMORTIGUADOR HIDRÁULICO PARA SUSPENSIONES HENDRICKSON HLP	HENDRICKSON SUSPENSION HLP Paralift and HLU Paralift Ultra, Auxiliary Liftable Steerable System (HL); GRANNING SUSPENSION Model L120 Self Steer Axle; LINK/HIGH-STEER 1210-0001, 1210-0010, 1210-0012; MC NEILUS TRUCK & MAN. COMPANY 600.188206; NEWAY SUSPENSION SYSTEMS Self - Steering Axle Shocks; RIDEWELL CORP. RSS-232; SUSPENSIONS INC. LP11 Steerable Lift Axle; TUTHILL TECHNOLOGIES Models with O.E.M. Number 66502; WATSON & CHALIN MFG. INC. WCHL-1100 HI-LIFT, SL-2089 Steerable Lift Axle Suspension, WCAL-1000 SST, WCAL-1100 LR, WCAL-1100 SRLP, WCAL-1100 SSR, WCHL-1100 FL, LW5L-1100 SR, Additional O.E.M. Interchanges 11418	TRASERO
FLRT65525	87015	N/A	65525	M87015	AMORTIGUADOR HIDRÁULICO PARA SUSPENSIÓN MERITOR FS230	MERITOR FS230 Trailer Suspension (Std Duty) FS230T Models with O.E.M. Number 671507; EAST MANUFACTURING CORP. Trailers with East Trailer part number 517-05001-18	TRASERO
FLRT65103	85320	N/A	65103	M85320	AMORTIGUADOR HIDRÁULICO FREIGHTLINER CLASSIC/ CLASSIC XL, SERIES FLA & FLB	FREIGHTLINER Classic/ClassicXL, FLA & FLB Series - COE Truck & Tractor, FLC & FLD Series - 112 & 120 Conventional Truck & Tractor Modelos con Número de E.O. 10-12046-000	DELANTERO

AMORTIGUADORES

No. DE PARTE FLEETRITE	REFERENCIA CRUZADA				DESCRIPCIÓN	APLICACIÓN	POSICIÓN
	GRC	HENDRICKSON	MONROE	MERITOR			
FLRT66118	83001	N/A	66118	M83001	AMORTIGUADOR DE CABINA PARA FREIGHTLINER CENTURY CLASS	FREIGHTLINER Century Class Sleeper-Cabs with O.E. Number 18-30378-000, 18-32999-000, FREIGHTLINER Models with O.E.M. Number 654819	CABINA
FLRT65107	85316	N/A	65107	M85316	AMORTIGUADOR HIDRÁULICO PARA INTERNATIONAL PAYSTAR SERIES 5000	INTERNATIONAL (NAVISTAR) Paystar - 5000 Series, Series 2000 - Conventional Truck (Severe Service), Series 4000 - Short Conventional Medium Truck & Tractor, Series 8000 - Conventional Heavy Duty Tractor, Series 9100, 9100i - Tractor & Straight Truck, Series 9200, 9200i - Tractor & Straight Truck, Series 9300, 9300i, 9400 & 9400i Long Hood Conventional Truck & Tractor, Series 9600 & 9700 Premium Cabover Tractor, Series 9800 - Premium Cabover Tractor, Series 9900, 9900i, 9900ix Long Hood Conventional Truck Modelos con Número de E.O. 3571711C1	DELANTERO
FLRT65409	85003	N/A	65409	M85003	AMORTIGUADOR HIDRÁULICO INTERNATIONAL SERIES S SCHOOL BUS	INTERNATIONAL Series S School Bus, F & S, Series 1000 Forward Control Chassis, Series 2000 - Conventional Truck (Severe Service), Series 3000 - School Bus Chassis, Series 4000 - Short Conventional Medium Truck & Tractor, Series 7000 - Short Conventional Medium Truck & Tractor, Series 8000 - Conventional Heavy Duty Tractor, Series 9200, 9200i - Tractor & Straight Truck, Series 9300, 9300i, 9400 & 9400i Long Hood Conventional Truck & Tractor, Series 9600 & 9700 Premium Cabover Tractor, Series 9800 - Premium Cabover Tractor, Series 9900, 9900i, 9900ix Long Hood Conventional Truck	TRASERO
FLRT66104	83021	N/A	66104	M83021	AMORTIGUADOR DE CABINA PARA FREIGHTLINER FLB	FREIGHTLINER FLB - COE Truck & Tractors 1993-> Cabinas 90", 100", & 110" con Link Cabmate Modelos FRT46-2P-A o FRT46-2P-B; INTERNATIONAL (NAVISTAR); 1982- 9670, 9700 & 9800 Cabovers con cabinas 89" & 110" con Link Cabmate Modelo NAV9876, 1997-> Eagle Pro-Sleeper; Modelos con Suspensión Link Cab NPS90, Modelos con Número de E.O. 1202-0054; GMC 1990-> Cabinas TopKick Truck con Link Cabmate Modelo GMC104TK	CABINA
FLRT66897	83126	N/A	66897	M83126	AMORTIGUADOR HIDRÁULICO HINO SERIES 145	05-09 HINO 145 SERIES Modelos con Número de E.O. 485003710A	DELANTERO
FLRT65158	85954	N/A	65158	M85954	AMORTIGUADOR HIDRÁULICO INTERNATIONAL SERIES 8000	INTERNATIONAL (NAVISTAR) Series 8000 - Conventional Heavy Duty Tractor, ProStar - Series	DELANTERO
FLRT65507	83143	60680004	65507	M83143	AMORTIGUADOR HIDRÁULICO PARA SUSPENSIÓNES HENDRICKSON HMX	HENDRICKSON TRUCK SUSPENSION SYSTEMS HMX Haulmax with 16.5" Saddle Height Models with O.E.M. Number 659048; PETERBILT Models with Hendrickson HMX 460 Haulmax with 16.5" Saddle; INTERNATIONAL (NAVISTAR) Paystar - 5000 Series; KENWORTH T 470 Models with Hendrickson HMX 460 Haulmax	TRASERO

AMORTIGUADORES

No. DE PARTE FLEETRITE	85338				925515	65513	DESCRIPCIÓN	APLICACIÓN	POSICIÓN
	GRC	HENDRICKSON	MONROE	MERITOR					
FLRT65513	85338	925515	65513				AMORTIGUADOR HIDRÁULICO PARA SUSPENSIÓNES HENDRICKSON MODELOS INTRAAX	HENDRICKSON TRAILER SUSPENSION SYSTEMS Intraax Models with O.E.M. Numbers 680614, 680776, B-25515, B-29826, S-25515, S-29826	TRASERO
FLRT65119	85029	S-2212	65119				AMORTIGUADOR	Del / Tras - BLUEBIRD SCHOOL BUS TC 2000 Bus, TC/2000 FE Series with Ridewell Front Suspension Option #4540; DURA SUSPENSION Models with O.E.M. Number 665267, A-2212; EAST MANUFACTURING CORP. Trailers with East Trailer part number 517-05806-20; FREIGHTLINER CUSTOM CHASSIS 2003-07 VC Chassis: ADL200 Suspension w/ 20K Rear O.E.M. Number 16-16873-000 - Rear Shock with O.E.M. Numbers 141700131809, 16-16736-000; HENDRICKSON TRAILER SUSPENSION 2003-07 XC Chassis: ADL200 Suspension w/ 20K Rear - Rear Shock with O.E.M. Numbers 141700131809, 16-16736-000; Intraax Low Ride Height Models with 15.5" to 21" Ride Height - Std Damping & 6.5" to 8" Ride Height - High Damping Top Mount Style HT230T -14-020, -14-021, TA14-021, T250T (All Models), UnderSlung Style, HT190U -6.75-001 / -6.75-002 / -6.75-003 / -6.75-020, HT250U & N-HT250U U-9-20 & -21 & -23, U-9.5-26, U-15-22, UB9-22, UB15-22, HT250US (Models with Remote Shock Mount) Extended Rebound w/ 6.5" to 9" Ride Height O.E.M. Number A-2212, Standard Travel w/ 12" to 14" Ride Height, T-6-071, TDC-014, Additional O.E.M. Numbers 665764, S-2212, S-23315; INTERNATIONAL Series 9300, 9300i, 9400 & 9400i Long Hood Conventional Truck & Tractor (SBA Model) with 16000 lb - 18000 lb Suspension, Series 9900, 9900i, 9900ix Long Hood Conventional Truck (SBA Model) with 16,000 lb - 18,000 lb Suspension; PAGE SUSPENSION Model with Trailmaster Air Spring Suspension Models with O.E.M. Number 665267; RIDEWELL CORPORATION Models with O.E.M. Number 665267; SPARTAN MOTORS 1997-00 Alpine / Summit MotorHome Chassis with O.E.M. Number 0377-SS5 & B46-1725; TRAILMOBILE CANADA CORP. Trailers with Hendrickson Air Susp. HT250U, HT250U-Y Additional O.E.M. Interchanges 43-4-236 & 43-8-031; WATSON & CHALIN MFG. INC. Models with O.E.M. Number 17218	
FLRT65539	85961	60665-018	65539				AMORTIGUADOR	Tras - HENDRICKSON TRUCK SUSPENSION SYSTEMS Firemaax - Series	
FLRT65128	85031		65128				AMORTIGUADOR	Del - KENWORTH K300, T300 Modelos con Número de E.O. 665617; T170 08-09 Modelos con 8,000 lb Dana Eje Delantero T270 ->09 Modelos con 9,500 lb a 10,500 lb Eje Delantero	
FLRT65536	85965	60665-013	65536				AMORTIGUADOR	Tras - HENDRICKSON TRUCK SUSPENSION SYSTEMS Firemaax - Series, Primaax - Series, Models with O.E.M. Number 671792	

AMORTIGUADORES

No. DE PARTE FLEETRITE	REFERENCIA CRUZADA				DESCRIPCIÓN	APLICACIÓN	POSICIÓN
	GRC	HENDRICKSON	MONROE	MERITOR			
FLRT66406	85920		65140		AMORTIGUADOR	Del - STERLING TRUCK Acterra models with 10000 to 12000 lb. Front Axle and 4" Taper-leaf Suspension; FREIGHTLINER 2002-> BUSINESS CLASS M2 con Eje delantero de 6000 a 9000 lb.	
FLRT65489	85331		65489		AMORTIGUADOR	Tras - FREIGHTLINER CUSTOM CHASSIS Models with O.E.M. Number 16-16083-000; FREIGHTLINER Argosy models w/ Freightliner Low Profile Rear Air Suspension, Business Class - M2, Century Class - C112 & C120	
FLRT65175	85084		65175		AMORTIGUADOR	Del - KW T-680 2013-2013; PETERBILT 382 Series Models with 10,000 lb to 12,000 lb Front Axle; KENWORTH T270 & T370	
FLRT66627	85045	S-23651	66627		AMORTIGUADOR	Tras - WABASH NATIONAL O.E.M. Number NEW900-44-868, SAF HOLLAND with O.E.M. Number 665454	
FLRT65500	85738	S-24023	65500		AMORTIGUADOR	Tras - REYCO SUSPENSION 30 ARUU - 9, -12 and -17, 30 ARUUL - 12 and -17 Models with O.E.M. Number 680551; TUTHILL TECHNOLOGIES 30 ARUUL - 12 and -17; EAST MANUFACTURING CORP. Models with O.E.M. Number 517-05808-20; HENDRICKSON TRAILER SUSPENSION SYSTEMS Models with O.E.M. Number 680509, 680565, B-23014, 680571, B-24023, S-21553, S-23014, S-24023, HT230T, HT250U & N-HT250U, HT300T & N-HT300T Intraax	
FLRT65497	85933	64838-002L	65497		AMORTIGUADOR	Del - HENDRICKSON TRUCK SUSPENSION SYS, MACK, VOLVO	

ANTICONGELANTE



ANTICONGELANTE

Contiene aditivos especialmente seleccionados para contrarrestar los efectos del enfriamiento del agua (congelación). Incluye precarga de SCA (Supplement Coolant Additive), fundamental para proteger en todo momento las partes metálicas del sistema contra la corrosión y herrumbre evitando la formación de sarro y óxidos.

PARA FICHAS TÉCNICAS, CRUCES DE REFERENCIAS Y GRÁFICAS.

[CLICK AQUÍ](#)



ANTICONGELANTE

No. PARTE	NUMERO ACTUAL	TIPO	DESCRIPCION	MOBIL	FLEETGUARD	CHEVRON	OTRA MARCA
FLTREL5050G	FLTMREL5050G	PREMEZCLADO	ANTICONGELANTE VIDA EXTENDIDA NOAT ROJO 50/50, PRESENTACIÓN 1 GALÓN	N/A	N/A	N/A	N/A
FLRT5050GA			ANTICONGELANTE PREMEZCLADO 50/50. GARRAFA 5 LITROS	N/A	CC2826	N/A	N/A
FLRT5050PL			ANTICONGELANTE PREMEZCLADO 50/50. CUBETA 19 LITROS	N/A	CC2848	N/A	CC2848
FLRT5050DR			ANTICONGELANTE PREMEZCLADO 50/50. TAMBO 208 LITROS	120974	N/A	N/A	CC2826
FLTREL5050D			ANTICONGELANTE VIDA EXTENDIDA NOAT ROJO 50/50, PRESENTACIÓN EN TAMBO 208 LITROS	N/A	N/A	N/A	N/A
FLRT5050TL			ANTICONGELANTE PREMEZCLADO 50/50 TOTE 1,000 LITROS	N/A	CC2834	N/A	CC2834
FLRTAC24106		KIT DE PRUEBAS	KIT DE PRUEBAS PARA ANTICONGELANTE	N/A	N/A	N/A	N/A
FLRTCONCENTRADO DR		CONCENTRADO	ANTICONGELANTE CONCENTRADO. TAMBO 208 L.	N/A	CC2821 55 galones	N/A	N/A
FLRTCONCENTRADO PL			ANTICONGELANTE CONCENTRADO. CUBETA 19 L.	N/A	CC2847 5 galones	N/A	N/A
FLRTCONCENTRADO GA			ANTICONGELANTE CONCENTRADO . CAJA CON 4 GARRAFAS DE 5 L.	N/A	CC2820 galon	N/A	N/A

BALATAS PARA FRENO

TIPO BLOCK



BALATAS PARA FRENO TIPO BLOCK

100% LIBRES DE ASBESTO

La línea de balatas FLEETRITE® cumple con todas las normas de calidad y fabricación convirtiéndose en una solución de frenado para todas las marcas de camiones.

Su alto desempeño, extraordinario funcionamiento y mayor tiempo de vida útil, son sólo algunos de los beneficios que obtendrás al elegir la formulación correcta para cada tipo de trabajo que realice tu unidad.

PARA FICHAS TÉCNICAS, CRUCES DE REFERENCIAS Y GRÁFICAS.

CLICK AQUÍ



FÓRMULAS



Asesórate con un especialista FLEETRITE® para seleccionar la balata adecuada para tu unidad.



BALATAS PARA FRENO TIPO BLOCK



No. PARTE	FORMULA FLEETRITE	DESCRIPCION	PAGID	FORMULA PAGID
FLRT4726BUS		4726 16 5/32" X 6 9/32" (DEL)	4726142	PA142
FLRT4725BUS		4725 16 1/2" X 6" (DEL)	4725142	PA142
FLRT4720BUS		4720 16.5" X 5" Q+ (DEL)	4720142	PA142
FLRT4719BUS		4719 16.5 X 5" (DEL)	4719142	PA142
FLRT4715BUS		4715 16.5" X 6" Q+ (DEL)	4715142	PA142
FLRT4711BUS		4711 16.5" X 8.63" Q+ (TRAS)	4711142	PA142
FLRT4710BUS		4710 15" X 8 5/8" Q+ (TRAS)	4710142	PA142
FLRT4709BUS		4709 16.5" X 7" (TRAS)	4709142	PA142
FLRT4708BUS	BUS	4708 16.5" X 7" (TRAS)	4708142	PA142
FLRT4707BUS		4707 16.5" X 7" Q+ (TRAS)	4707142	PA142
FLRT4705BUS		4705 15" X 7" Q+ (DEL)/TRAS)	4705142	PA142
FLRT4703BUS		4703 15" X 5" (DEL)	4703142	PA142
FLRT4702BUS		4702 15.5" X 4" Q+ (DEL)	4702142	PA142
FLRT4644BUS		4644 16.5" X 8" (TRAS)	4644142	PA142
FLRT4524BUS		4524 16.5" X 5" (DEL)	4524142	PA142
FLRT4515BUS		4515 16.5" X 7" (TRAS)	4515142	PA142
FLRT4311BUS		4311 16.5" X 7" (TRAS)	4311142	PA142
FLRT4726BUSXT		4726 16 5/32" X 6 9/32" (DEL)	4726NABK142	NABK142
FLRT4725BUSXT		4725 16 1/2" X 6" (DEL)	4725DNABK142	NABK142
FLRT4720BUSXT		4720 16.5" X 5" Q+ (DEL)	4720DNABK142	NABK142
FLRT4719BUSXT		4719 16.5 X 5" (DEL)	4719DNABK142	NABK142
FLRT4715BUSXT		4715 16.5" X 6" Q+ (DEL)	4715DNABK142	NABK142
FLRT4711BUSXT	BUSXT	4711 16.5" X 8.63" Q+ (TRAS)	4711DNABK142	NABK142
FLRT4710BUSXT		4710 15" X 8 5/8" Q+ (TRAS)	4710DNABK142	NABK142
FLRT4709BUSXT		4709 16.5" X 7" (TRAS)	4709DNABK142	NABK142
FLRT4708BUSXT		4708 16.5" X 7" (TRAS)	4708DNABK142	NABK142
FLRT4707BUSXT		4707 16.5" X 7" Q+ (TRAS)	4707NABK142	NABK142
FLRT4705BUSXT		4705 15" X 7" Q+ (DEL)/TRAS)	4705DNABK142	NABK142

BALATAS PARA FRENO TIPO BLOCK



No. PARTE	FORMULA FLEETRITE	DESCRIPCION	PAGID	FORMULA PAGID
FLRT4703BUSXT	BUSXT	4703 15" X 5" (DEL)	4703DNABK142	NABK142
FLRT4702BUSXT		4702 15.5" X 4" Q+ (DEL)	4702DNABK142	
FLRT4644BUSXT		4644 16.5" X 8" (TRAS)	4644ADNABK142	
FLRT4524BUSXT		4524 16.5" X 5" (DEL)	4524ADNABK142	
FLRT4515BUSXT		4515 16.5" X 7" (TRAS)	4515GDNABK142	
FLRT4311BUSXT		4311 16.5" X 7" (TRAS)	4311JDNABK142	
FLRT4720OPT	OPT	4720 16.5" X 5" Q+ (DEL)	N/A	N/A
FLRT4710OPT		4710 15" X 8 5/8" Q+ (TRAS)	4710PV5	PV5
FLRT4709OPT		4709 16.5" X 7" (TRAS)	4709PV5	
FLRT4707OPT		4707 16.5" X 7" Q+ (TRAS)	4707PV5	
FLRT4705OPT		4705 15" X 7" Q+ (DEL)/TRAS)	4705PV5	N/A
FLRT4703OPT		4703 15" X 5" (DEL)	N/A	
FLRT4524OPT		4524 16.5" X 5" (DEL)	4524PV5	
FLRT4515OPT		4515 16.5" X 7" (TRAS)	4515PV5	
FLRT4311OPT		4311 16.5" X 7" (TRAS)	N/A	N/A
FLRT4720PREM		PREM	4720 16.5" X 5" Q+ (DEL)	4720100
FLRT4719PREM	4719 16.5 X 5" (DEL)		4719100	
FLRT4709PREM	4709 16.5" X 7" (TRAS)		4709100	
FLRT4707PREM	4707 16.5" X 7" Q+ (TRAS)		4707100	
FLRT4524PREM	4524 16.5" X 5" (DEL)		4524100	
FLRT4515PREM	4515 16.5" X 7" (TRAS)		4515100	
FLRT4311PREM	4311 16.5" X 7" (TRAS)		4311100	
FLRT4705PREM	4705 15" X 7" Q+ (DEL)/TRAS)		4705D100	
FLRT4710PREM	4705 15" X 8 5/8" Q+ (TRAS)		4710D100	
FLRT4720RUD	RUD		4720 16.5" X 5" Q+ (DEL)	4720PV7
FLRT4719RUD		4719 16.5 X 5" (DEL)	4719PV7	
FLRT4710RUD		4710 15" X 8 5/8" Q+ (TRAS)	4710DPV7	
FLRT4709RUD		4709 16.5" X 7" (TRAS)	4709PV7	

BALATAS PARA FRENO TIPO BLOCK



Nº. PARTE	FORMULA FLEETRITE	DESCRIPCION	PAGID	FORMULA PAGID
FLRT4707RUD		4707 16.5" X 7" Q+ (TRAS)	4707PV7	
FLRT4705RUD		4705 15" X 7" Q+ (DEL)/TRAS)	4705PV7	
FLRT4702RUD	RUD	4702 15.5" X 4" Q+ (DEL)	4702PV7	PV7
FLRT4524RUD		4524 16.5" X 5" (DEL)	4524PV7	
FLRT4515RUD		4515 16.5" X 7" (TRAS)	4515PV7	
FLRT4311RUD		4311 16.5" X 7" (TRAS)	4311PV7	
FLRT4707XTR	XTR	4707 16.5" X 7" Q+ (TRAS)	N/A	N/A





BALEROS

《 [ÍNDICE GENERAL](#) ⟩



BALEROS

La línea de tazas y baleros FLEETRITE® fue desarrollada bajo altos estándares de NAVISTAR, son productos de la más alta calidad, diseñados para cubrir las aplicaciones más comunes del auto transporte de carga y pasaje.

Todos los sets de taza y balero están fabricados bajo la norma de certificación ISO TS16949 y están hechos de acero AISI 52100, el material utilizado por los Fabricantes de Equipo Original.

PARA FICHAS TÉCNICAS, CRUCES DE REFERENCIAS Y GRÁFICAS.

[CLICK AQUÍ](#)



BALEROS



No. PARTE	DESCRIPCIÓN	TIMKEN
FLT3720	TAZA EXTERIOR, MAZA DELANTERA	3720
FLT572	TAZA EXTERIOR, MAZA TRASERA	572
FLT580	CONO EXTERIOR, MAZA TRASERA	580
FLTHM212011	TAZA INTERIOR, MAZA DELANTERA	HM212011
FLTHM212049	CONO INTERIOR. MAZA DELANTERA	HM212049
FLTHM218210	TAZA INTERIO, MAZA TRASERA	HM218210
FLTHM218248	CONO INTERIOR MAZA TRASERA	HM218248
FLT3782	CONO EXTERIOR, MAZA DELANTERA	3782
FLT592A	TAZA INTERIOR, MAZA TRASERA	592A
FLT594A	CONO INTERIOR MAZA TRASERA	594A
FLTHM518410	TAZA INTERIOR/ EXTERIOR, MAZA TRASERA (REMOLQUE)	HM518410
FLTHM518445	CONO INTERIOR/ EXTERIOR, MAZA TRASERA (REMOLQUE)	HM518445
FLTSET406	TAZA Y CONO EXTERIOR MAZA DELANTERA	SET406
FLTSET413	TAZA Y CONO, MAZA DELANTERA (INTERIOR PARA EJE DELANTERO)	SET413
FLTSET401	TAZA Y CONO EXTERIOR MAZA TRASERA	SET401
FLTSET403	TAZA Y CONO INTERIOR MAZA TRASERA	SET403
FLTSET414	TAZA Y CONO, INTERIOR MAZA TRASERA	SET414
FLTSET415	TAZA Y CONO INTERIOR/ EXTERIOR MAZA TRASERA (REMOLQUE)	SET415
FLTSET408	TAZA Y CONO, EXTERIOR MAZA TRASERA	SET408
FLT25877	TAZA Y CONO, INTERIOR MAZA DELANTERA	25877

BANDAS



BANDAS

Desarrollada bajo altos estándares de NAVISTAR, la línea de bandas FLEETRITE® cumple con todas las normas de calidad y de fabricación para cubrir la gama de aplicaciones más comunes del auto transporte de carga pesada y pasaje. Son altamente flexibles, resistentes a la fricción con químicos y aceites.

Las bandas FLEETRITE® cuentan con una garantía de funcionalidad y mano de obra de un año sin límite de kilometraje.

PARA FICHAS TÉCNICAS, CRUCES DE REFERENCIAS Y GRÁFICAS.

[CLICK AQUÍ](#)



BANDAS



No. PARTE	DESCRIPCION	GATES
FLTBT17405	TIPO V 17/32 TW X 40½ EL	9405
FLTBT17445	TIPO V 17/32 TW X 44½ EL	9447
FLTBT17460	TIPO V 17/32 TW X 46 EL	9463
FLTBT17480	TIPO V 17/32 TW X 48 EL	9480
FLTBT17520	TIPO V 17/32 TW X 52 EL	9520
FLTBT17530	TIPO V 17/32 TW X 53 EL	9530
FLTBT17540	TIPO V 17/32 TW X 54 EL	9540
FLTBT17550	TIPO V 17/32 TW X 55 EL	9550
FLTBT17570	TIPO V 17/32 TW X 57 EL	9570
FLTBT17610	TIPO V 17/32 TW X 61 EL	9610
FLTBT17620	TIPO V 17/32 TW X 62 EL	9620
FLTBT17630	TIPO V 17/32 TW X 63 EL	9630
FLTBT17690	TIPO V 17/32 TW X 69 EL	9690
FLTBT17700	TIPO V 17/32 TW X 70 EL	9700
FLTBT28473	TIPO V 28/32 TW X 47 EL	TR28473
FLTBT28513	TIPO V 28/32 TW X 51 EL	TR28510
FLTBT415K8	TIPO POLY 8 COSTILLAS X 41½ EL	K080415
FLTBT427K6	TIPO POLY 6 COSTILLAS X 425/7 EL	K060425
FLTBT435K6	TIPO POLY 6 COSTILLAS X 43½ EL	K060435
FLTBT503K10	TIPO POLY 8 COSTILLAS X 502/7 EL	K100502
FLTBT570K8	TIPO POLY 8 COSTILLAS X 57 EL	K080570
FLTBT580K8	TIPO POLY 8 COSTILLAS X 58 EL	K080580
FLTBT585K8	TIPO POLY 8 COSTILLAS X 58½ EL	K080585
FLTBT590K8	TIPO POLY 8 COSTILLAS X 59 EL	K080590
FLTBT640K6	TIPO POLY 6 COSTILLAS X 64 EL	K060640
FLTBT735K8	TIPO POLY 8 COSTILLAS X 73½ EL	K080733
FLTBT842K12	TIPO POLY 12 COSTILLAS X 841/5 EL	K120842

BANDAS



No. PARTE	DESCRIPCION	GATES
FLTBT865K12	TIPO POLY 12 COSTILLAS X 86½ EL	K120864
L13521	TIPO V 3/8 X 52.0 "	N/A
L22610	TIPO V 61.0"	N/A
L22615	TIPO V 11/16 x 61.5"	N/A
L28393	TIPO V 7/8 x 39.5"	N/A
L28530	TIPO V 7/8 x 53.0"	N/A
1648750C1	TIPO POLY 8 COSTILLAS	K080605
1651399C1	TIPO V POLY	K080565
1673924C1	TIPO V POLY	K080530
1687798C1	PARA VENTILADOR 1200mm 6PK	K100607
1687800C1	PARA VENTILADOR 1370mm 19PK	K100540
1814927C1	TIPO V PARA COMPRESOR DE AIRE	TR22770
1819392C2	BANDA 8 PK. 71.15"	K080716
1819988C2	BANDA 8 PK 74.07"	K080745
1820547C3	BANDA 8PK.77.00"	K080774
1821840C1	BANDA ALT 8PK 92.03"	K080922
1822830C1	PARA VENTILADOR 89.33 "	K080893
1822831C3	BANDA 8VX100.38" LARGA	K081000
1822832C1	PARA VENTILADOR 112.43"	K081124
1822833C1	PARA VENTILADOR 126.48"	K081265
1830727C2	BANDA 8PK. 69.20"	K080690
1830728C2	BANDA 8 PK.69.60"	K080700
1830729C2	PARA VENTILADOR V POLY 8PK 68.3" 1	K080685
1833620C1	PARA COMPRESOR DE AIRE1,335 mm 6PK	K060525
1839963C1	PARA RH ALTERNADOR Y AIRE ACONDICIONADO 2107mm 8 PK	K080830
1839964C1	PARA RH ALTERNADOR 1787mm 8PK	K080702
1841559C1	BANDA 8PK. 71.65"	K080716

BANDAS



No. PARTE	DESCRIPCION	GATES
1841563C1	BANDA 6PK. 45.70"	K060458
1841575C1	BANDA 8PK. 73.00"	K080730
1842455C1	TIPO V POLY PARA VENTILADOR. 8PK 72.32"	N/A
1842459C1	TIPO V POLY PARA VENTILADOR 8PK 80.00"	N/A
1842461C1	TIPO V POLY PARA VENTILADOR 8PK 92.44"	K080926
1842464C1	TIPO V POLY PARA VENTILADOR 8PK 84.33"	K080842
1842466C1	TIPO V POLY PARA VENTILADOR 8PK 84.49"	N/A
1842596C1	BANDA 8PK. 80.71"	K080806
1842597C1	BANDA 8PK. 93.42" 1787mm 8PK	K080934
1843218C1	PARA AIRE ACONDICIONADO 1295 mm 6PK	K060509
1847705C1	TIPO V POLY PARA VENTILADOR 10PK 1850 mm	N/A
1848715C1	TIPO V POLY PARA VENTILADOR 3,382 mm con AC	K081331
1874773C1	BANDA 8PK. 89.89"	N/A
1874774C1	BANDA 8PK. 90.67"	N/A
2038371C1	PARA VENTILADOR 1,618 mm 10PK	K100637
2513517C1	BANDA 6 PK.48.82"	K060490
2513518C1	BANDA 8PK. 72.35"	K080726
2513519C1	BANDA 8 PK. 71.85"	K080720
2513521C1	BANDA 8PK.75.60"	K080755
2513522C1	TIPO V POLY PARA VENTILADOR 8PK 82.52"	K080825
2513523C1	PARA VENTILADOR 6PK X 1,620 mm	K060637
2513524C1	PARA VENTILADOR 8PKX ISM 11"	K080694
2513526C1	PARA VENTILADOR	K080806
2513528C1	TIPO V 12PK 2210mm	N/A
2597496C1	TIPO V POLY 8PK	N/A
3501266C1	TIPO V 1180mm 10PK	K100465
3503813C1	TIPO V 1441mm 10PK	K100570

BANDAS



No. PARTE	DESCRIPCION	GATES
3514954C1	TIPO V POLY 6PK X 865 mm	K060340
3527406C2	BANDA 6PK X 1720 mm	K060680
3529218C1	BANDA 10PK	K100719
3558790C1	PARA VENTILADOR 112.99"	N/A
3560718C1	TIPO V POLY PARA VENTILADOR 8PK X 1,567mm	N/A
3560719C1	TIPO V POLY PARA VENTILADOR 8PKX1,544mm	K080605
3565410C3	PARA VENTILADOR 12PK 2310 ISX 14.625"	K120911
3565411C1	PARA VENTILADOR 12PK X 2429 PARA ISX	K120979
3565413C3	PARA VENTILADOR 2,515mm8PK	K080991
3565414C1	PARA VENTILADOR 6PK X 1000 DE MOTOR C15/1	K060605
3565415C1	PARA VENTILADOR 8PK X 1000 DE MOTOR C15/1	K081092
3573882C1	PARA VENTILADOR 6PK 1559 DE MOTOR C15/1614	N/A
3574308C1	PARA VENTILADOR 12PK 2450 DE MOTOR ISX 20"	K120964
3578775C2	PARA VENTILADOR 8PK 2540 DE MOTOR C11/1315"	K081000
3605646C1	PARA VENTILADOR 8PK 2070 DE MOTOR ISM 21"	K080816
3621587C1	PARA VENTILADOR 2,827mm 8PK	N/A
3621637C1	PARA VENTILADOR	N/A
3670942C1	PARA VENTILADOR 10PK 2650 mm	N/A
3817412C1	BANDA 10PK 2,135 mm	N/A
3885178C1	PARA VENTILADOR 1,735 mm 8PK	N/A
586452C1	TIPO V PARA ALTERNADOR 853 mm 8PK	K050336
2513520C1	BANDA 8 PK 70 mm	K080702

BATERÍAS



BATERÍAS

La línea de acumuladores FLEETRITE® está fabricada con lo último en tecnología y componentes de alta calidad. Su tamaño y estructura ideal de placas, así como la distribución de sus rejillas hacen de los acumuladores FLEETRITE® su mejor opción para mantener las unidades con la energía necesaria para estar siempre en el camino.

Desarrolladas bajo altos estándares de calidad y con el respaldo de International, cuentan con 24 meses de garantía y los primeros 15 meses de reemplazo sin costo.

PARA FICHAS TÉCNICAS, CRUCES DE REFERENCIAS Y GRÁFICAS.

CLICK AQUÍ



BATERÍAS



ESTRUCTURA DEL ACUMULADOR FLEETRITE®

No. PARTE	DESCRIPCION	APLICACIÓN	TIPO	LTH	AMERICA
FLRT31T925HP	12V, 925 CCA, LIBRE DE MANTENIMIENTO. TIPO TORNILLO.	TRACTO CAMIONES CON CAMAROTE	Batería 31T	L31T900AR	AM31T900AR
FLRT31T760HP	12V, 760 CCA, LIBRE DE MANTENIMIENTO. TIPO TORNILLO.	CAMIONES DE CARGA SIN CAMAROTE	Batería 31T	L31T750AR	AM31T750AR
FLRT31P925HP	12V, 925 CCA, LIBRE DE MANTENIMIENTO. TIPO POSTE.	TRACTO CAMIONES CON CAMAROTE	Batería 31P	L31P900AR	AM31P900AR
FLRT31P760HP	12V, 760 CCA, LIBRE DE MANTENIMIENTO. TIPO POSTE.	CAMIONES DE CARGA SIN CAMAROTE	Batería 31P	L31P750AR	AM31P750AR
FLRT4DLT860HP	12V, 860 CCA, BAJO MANTENIMIENTO. TIPO POSTE.	AUTOBUSES FORANEOS	Batería 4DLT	L4DLT860AR	AM4DLT860
FLRT8D1200HP	12V, 1200 CCA, BAJO MANTENIMIENTO. TIPO POSTE.	AUTOBUSES URBANOS	Batería 8D	L8D1125AR	AM8D1125AR
FLRT27700HP	12V, 700 CCA, BAJO MANTENIMIENTO. TIPO POSTE	CITYSTAR CLASE 3, CLASE 5	-	-	-
FLRTDP31CS	12.75V, 730 CCA, DOBLE PROPOSITO. TIPO POSTE	CONSUMO O DEMANDA EXTRA DE ENERGÍA POR APARATOS O DISPOSITIVOS ELECTRÓNICOS,	Batería 31P	ZLT131T825AGM	
FLRTG34600	12V, 600 CCA, LIGHT DUTY. BAJO MANTENIMIENTO. TIPO POSTE	CAMIONES DE CARGA, CAMIONETAS Y VANS DE CARGA LIGERA.	Batería 34	LT34600	AM34600

BOLSAS DE AIRE



BOLSAS DE AIRE

- » Diseño reforzado
- » Vida más larga por su
- » Alta resistencia al ozono
- » Revestimientos anticorrosivos
- » Mayor seguridad
- » Mayor resistencia y durabilidad
- » Peso más ligero
- » Amplio rango de temperatura

PARA FICHAS TÉCNICAS, CRUCES
DE REFERENCIAS Y GRÁFICAS.

[CLICK AQUÍ](#)



BOLSAS DE AIRE



NO. PARTE	APLICACIÓN	Yitao	Good Year	Firestone
FLRTMX1R11028	KENWORTH	1V9422F	1R11-028	W013589422
FLRTMX1R12432	INTERNATIONAL	1V6032	1R12-432	W013589875
FLRTMX1R12538	SUSPENSIÓN TRASERA INTERNATIONAL	1V9648G	1R12-538	W013589648
FLRTMX1R12303	FREIGHTLINER REAR	1V9780	1R12-303	W013589780
FLRTMX1R12403	CAMIÓN CON SUSPENSIÓN HENDRICKSON	1V9403	1R12-403	W013589373
FLRTMX1R13119	REMOLQUE CON SUSPENSIÓN HENDRICKSON	1V9270	1R13-119	W013589270
FLRTMX1R12069	PETERBILT	1V9069	1R12-069	W013589069
FLRTMX1R12603	FREIGHTLINER	1V9782	1R12-603	W013589781
FLRTMX1R12375	REMOLQUE CON SUSPENSIÓN HENDRICKSON	1V9265	1R12-375	W013589265
FLRTMX1R12615	VOLVO	1V8829	1R12-615	W013588829
FLRTMX1R12568	PETERBILT CAMA BAJA (PLATAFORMA)	1V8852	1R12-568	W013588852
FLRTMX1R12092	INTERNATIONAL	1V9082	1R12-092	W013589082
FLRTMX1R13130	MERITOR	1V8729	1R13-130	W013588729
FLRTMX1R13124	HENDRICKSON	1V8755	1R13-124	W013588755
FLRTMX1R12508	REMOLQUE	1V8204	1R12-508	W013588204
FLRTMX1R13159	REMOLQUE CON SUSPENSIÓN HENDRICKSON	1V8709	1R13-159	W013588709
FLRTMX1R13118	REMOLQUE CON SUSPENSIÓN HENDRICKSON	1V9580	1R13-118	W013589580
FLRTMX1R14039	INTERNATIONAL	1V8050	1R14-039	W013588050
FLRTMX1R14171	HENDRICKSON	1V8091	1R14-171	W013588091
FLRTMX1R13177	REMOLQUE CON SUSPENSIÓN HENDRICKSON	1V8708	1R13-177	W013588708
FLRTMX1R13176	HENDRICKSON	1V8713	1R13-176	W013588713
FLRTMX1R13038	REMOLQUE CON SUSPENSIÓN HENDRICKSON	1V9122	1R13-038	W013589122
FLRTMX1R11268	HENDRICKSON	N/A	1R11-268	W013589541

BOMBAS DE AGUA



BOMBAS DE AGUA

100% NUEVAS (no son reconstruidas)

- » Los baleros y flechas cumplen con los requisitos de torque y carga, aportando mayor durabilidad.
- » Baleros y sellos unificados para una mayor protección contra fugas de refrigerante.
- » Incluye empaques y sellos anulares para su instalación.
- » Fabricadas bajo la norma de certificación ISO-9001.
- » Aprobada para instalarse en talleres de servicio de la Red de Distribuidores International.

GARANTÍA DE 1 AÑO, SIN LÍMITE DE KILOMETRAJE.

PARA FICHAS TÉCNICAS, CRUCES
DE REFERENCIAS Y GRÁFICAS.

CLICK AQUÍ



BOMBAS DE AGUA



No. PARTE	INTERNATIONAL	TIPO	DESCRIPCIÓN
FLT1809374	1809374C94	MOTORES EN V	Camiones con motores de 6.9 y 7.3 litros (1983 - 1994)
FLT1889249	1889249C91		Camiones y autobuses con motor T444E (fabricados después de octubre de 1994 hasta 2003)
FLT1843723	1843723C91		Camiones con motores de 4.5 litros y MaxxForce® 5 (2004 - 2009)
FLT1845002	1845002C91		Camiones con motor VT365 (2002 - 2006)
FLT1700594	1700594C92		Camiones y autobuses con motor de 9 litros (1983 - 1987)
FLT735327	735327C91	MOTORES EN LINEA	Camiones y autobuses con motores DT466A, DT466B y DT466C (fabricados antes de octubre de 1991)
FLT1830606	1830606C94		Camiones y autobuses con motores DT466, ST y HT (2000 - 2003)
FLT1815538	1815538C91		Camiones y autobuses con motores DT466C, con impulsor de ventilador enroscable, todos los camiones y autobuses (fabricados después de octubre de 1991)
FLT1842665	1842665C93		Camiones y autobuses con motor I313 de 6 cilindros (2004).
FLT23505895	23505895	BOMBA DE AGUA	Camiones con motor Detroit Diesel Serie 60/50
FLT23522721	23522721		Camiones con motor Detroit Diesel Serie 60

BUJES



BUJES

Los bujes Fleetrite® están diseñados con tecnología de punta, desarrollados especialmente para soportar altas vibraciones en la suspensión de camiones de carga y pasaje de todas las marcas.

Características:

- » Calidad PREMIUM como las piezas con las que cuenta un camión recién salido de la agencia.
- » Productos probados que cumplen con las especificaciones OEM en sus medidas y capacidades mínimas de carga.
- » Fabricados con una inigualable combinación de teflón, hule y hierro de excelente calidad, que evitan la vibración e incrementa el confort para el operador durante el manejo.

PARA FICHAS TÉCNICAS, CRUCES DE REFERENCIAS Y GRÁFICAS.

CLICK AQUÍ



No. PARTE FLEETRITE	DESCRIPCIÓN	APLICACIÓN / SUSPENSIÓN	CRUCE DE REFERENCIA	
			OEM	CÓDIGO ALTERNO
FLRTB10055	BUJE PARA BARRA	FREIGHTLINER FAS I/ FREIGHTLINER FAS II / HENDRICKSON E4 SERIES, HA SERIES, HAS SERIES, PRIMAX, FIREMAAX, HAULMAAX /HINO CONFORT AIR / INTERNATIONAL MULTILINK AIR, TANDEM AXLE, HOJA Z 3-1/2" SINGLE Y TANDEM/ KENWORTH AG380 AIRGLIDE/ MACK MAXAIR	HENDRICKSON 47691-000 / A16119448000 / MACK 40047691000/ MERITOR R305275	TRB6185/ E5275
FLRTB360000	BUJE PARA MUELLES	FREIGHTLINER FAS II AIRLINER / INTERNATIONAL NAVISTAR/ PETERBILT	INTERNATIONAL 3538115C1	MR782 / RB332
FLRTB10060	BUJE PARA BARRA ESTABILIZADORA AG100 KENWORTH Y BARRA DE TORQUE	INTERNATIONAL NAVISTAR/ KENWORTH/ MACK CAMELBACK/ MERITOR/ HENDRICKSON/ NEWAY	INTERNATIONAL 1693061C1 / HENDRICKSON 0227720 / A2297Y77A	TRB6820
FLRTB680012	BUJE PARA BARRA	INTERNATIONAL NAVISTAR (EJE TANDEM)/ MACK ST 34/ PETERBILT/ VOLVO AIR RIDE/ HENDRICKSON	INTERNATIONAL 1693060C1 / HENDRICKSON 44694	TRB6164
FLRTB540027	BUJE DE BARRA	KENWORTH AIRGLIDE 200, 230, 400, 460/ NEWAY/ PETERBILT/ SAF HOLLAND	KENWORTH 836940/ 839310/ 90008265	TRB6825
FLRTB560068	BUJE PARA MUELLES	MACK / HENDRICKSON	MACK(10QK254M)/ 10QK283M HENDRICKSON(37590002)	MR624/ RB189
FLRTB580083	BUJE PARA MUELLES	MERITOR/ FORD / INTERNATIONAL NAVISTAR	INTERNATIONAL(3588356C1) / FORD F81A5781CA	RB245 Y RB247
FLRTB540052	BUJE PARA MUELLES	HENDRICKSON/ KENWORTH	HENDRICKSON(52321) KENWORTH(B651001)	MR744 / RB249
FLRTB540009	BUJE PARA MUELLES	HENDRICKSON/ KENWORTH	HENDRICKSON(52256/52272) KENWORTH(B651006/ B651017001)	MR836/ RB295
FLRTB580062	BUJE PARA MUELLES	INTERNATIONAL, SUSPENSION DELANTERA	INTERNATIONAL(503611C1)	RB161
FLRTB360095	BUJE PARA MUELLES	FREIGHTLINER/ WESTERN STAR	FREIGHTLINER(1615951000/16177669000/6803220150)	RB211
FLRTB580199	BUJE PARA MUELLES	INTERNATIONAL / FORD	INTERNATIONAL(3525665C1) FORD 4C4Z5348BA	RB253
FLRTB10273	BUJE PARA MUELLES (ENCAPSULADO)	FREIGHTLINER FAS I/ FREIGHTLINER FAS II / HENDRICKSON E4 SERIES, HA SERIES, HAS SERIES, PRIMAX, FIREMAAX, HAULMAAX /HINO CONFORT AIR / INTERNATIONAL MULTILINK AIR, TANDEM AXLE, HOJA Z 3-1/2" SINGLE Y TANDEM/ KENWORTH AG380 AIRGLIDE/ MACK MAXAIR	HENDRICKSON 47691-000 / A16119448000 / MACK 40047691000/ MERITOR R305275	TRB6185/ E5275



PARTES DE COLISIÓN

《 [ÍNDICE GENERAL](#) 》



PARTES DE COLISIÓN

- » Ofrece una ventaja competitiva y siendo Multimarcas.
- » Disponibilidad para la gama de modelos de camión.
- » Fácil instalación ya ajuste perfecto.
- » Defensas en acabados cromo y pintura.

PARA FICHAS TÉCNICAS, CRUCES
DE REFERENCIAS Y GRÁFICAS.

[CLICK AQUÍ](#)



PARTES DE COLISIÓN



NO. DE PARTE INTERNACIONAL	PORTE	LADO	MARCA	MODELO	AÑOS	MATERIAL
FLTVH147	ALERON	DERECHO	KENWORTH	T-800	CUALQUIER MODELO	FIBRA DE VIDRIO
FLTVH148		IZQUIERDO		T-800		
FLTVH149		SUPERIOR		T-800		

NO. DE PARTE INTERNACIONAL	PORTE	LADO	MARCA	MODELO	AÑOS	MATERIAL	ADITAMENTOS INCLUIDOS
FLTVH061	BISAGRA PARA COFRE	DERECHA	KENWORTH	T-600	1986-1999	METAL FIERRO	SIN TORNILLERIA
FLTVH062		IZQUIERDA		T-600	1986-1999		
FLTVH057		DERECHA		T-800	1997-2009		
FLTVH058		IZQUIERDA		T-800	1997-2009		

COLISIÓN

NO. DE PARTE INTERNACIONAL	PARTE	LADO	MARCA	MODELO	AÑOS	MATERIAL
FLTVH319	BISEL PARA COFRE	DERECHO	KENWORTH	T-300	2003-2009	FIBRA DE VIDRIO
FLTVH320		IZQUIERDO		T-300	2003-2009	

NO. DE PARTE INTERNACIONAL	PARTE	LADO	MARCA	MODELO	AÑOS	MATERIAL	TAMAÑO / MEDIDAS
FLTVH125	CENTRAL PARA DEFENSA	FRONTAL	KENWORTH	T-800	1987-2002	FIBRA DE VIDRIO	43" LARGO 18" ALTO
FLTVH466			KENWORTH	T-800	2003-2009		43" LARGO 18" ALTO TIRON ABAJO
FLTVH174			FREIGHTLINER	COLUMBIA	1996-2013		69 1/2 ALRGO 18 1/2 ALTO
FLTVH223			FREIGHTLINER	FL-120	1989-1997		42 3/4 LARGO 23" ALTO
FLTVH120			DINA	8300/9400	1987-1996		42 3/4" LARGO 23" ALTO

NO. DE PARTE INTERNACIONAL	PARTE	MARCA	MODELO	AÑOS	VESTIDO	MATERIAL	TAMAÑO / MEDIDAS	ADITAMENTOS INCLUIDOS
FLTVH079	COFRE	FORD	F600	1995-1999	BOTE	FIBRA DE VIDRIO	39 1/2" LARGO	SIN HERRAJE
FLTVH165		FREIGHTLINER	FLC-120 COLUMBIA	1996-2005			57" LARGO	
FLTVH167		FREIGHTLINER	FLD-120	1989-1997			60 1/2" LARGO	
FLTVH411		FREIGHTLINER	M2 106	2005-2014			39" LARGO	
FLTVH099		INTERNATIONAL	9200	1999-2010			59 1/2" LARGO	
FLTVH110		INTERNATIONAL	9400I	2000-2007			60" LARGO	
FLTVH283		KENWORTH	T-800	2003-2007			53" LARGO	
FLTVH044		KENWORTH	T-600B AERO	2003-2009			59" LARGO	
FLTVH498		KENWORTH	T-800	2010 -2017			61 1/2" LARGO	
FLTVH432		FREIGHTLINER	M2 112	2005-2014			43 1/2" LARGO	
FLTVH501		MACK	CHSFA	1998-2005			53" LARGO	
FLTVH499		MACK	RD	1991-2000			57 1/2" LARGO	

COLISIÓN

NO. DE PARTE INTERNACIONAL	PARTE	MARCA	MODELO	AÑOS	VESTIDO	MATERIAL	TAMAÑO / MEDIDAS	ADITAMENTOS INCLUIDOS
FLTVH505	COFRE	FREIGHTLINER	CASCADIA	2008-2014	BOTE	FIBRA DE VIDRIO	50" LARGO	SIN HERRAJE
FLTVH504		MACK	CHSBA	1998-2005			53" LARGO	
FLTVH514		KENWORTH	T-370	2008-2014			46 1/2" LARGO	
FLTVH527		KENWORTH	T-680	2012-2017			55" LARGO	
FLTVH230		INTERNATIONAL	7400	2003-2007			40" LARGO / SIN MOLDU- RA INFERIOR	
FLTVH195		FREIGHTLINER	FL-60/70/80/90	60-70-80			46 1/2" LARGO	
FLTVH212		INTERNATIONAL	4300/4400	2002-2010			41" LARGO	
FLTVH180		KENWORTH	T-200	1996-2010			61 1/2" LARGO	
FLTVH335		FREIGHTLINER	FLC CENTURY	1996-2005			55" LARGO BUJE 6" DE SEPARACION	
FLTVH282		INTERNATIONAL	9200I	2000-2007			54" LARGO	
FLTVH284		INTERNATIONAL	9400	1997-2000			65 1/2" LARGO	
FLTVH481		INTERNATIONAL	PROSTAR	2003-2015			57 3/4" LARGO	
FLTVH395		KENWORTH	T-660	2008-2015			60" LARGO	
FLTVH031		VOLVO	VNL 3° GENERACION	2005-2015			56" LARGO	
FLTVH456		INTERNATIONAL	7600/7700	2003-2007			40" LARGO / SIN MOLDU- RA INFERIOR	
FLTVH013		INTERNATIONAL	7400/8300	1987-1996			55" LARGO	
FLTVH261		KENWORTH	T-300	2003-2009			44" LARGO	
FLTVH275		KENWORTH	W-900L	1986-2007			66" LARGO	
FLTVH236		VOLVO	VNL 2° GENERACION	1998-2004			55 3/4" LARGO	
FLTVH258		KENWORTH	T-600B AMERICANO	2003-2009			63" LARGO	
FLTVH239	KENWORTH	T-800B	2003-2009	60" LARGO				
FLTVH233	KENWORTH	T-800B CENTENARIO	2003-2009	60 1/2" LARGO				
FLTVH051	KENWORTH	W-900A	1980-1985	64" LARGO				

COLISIÓN

NO. DE PARTE INTERNACIONAL	PARTE	MARCA	MODELO	AÑOS	VESTIDO	MATERIAL	TAMAÑO / MEDIDAS	ADITAMENTOS INCLUIDOS
FLTVH059	COFRE	KENWORTH	T-600	1986-1989	BOTE	FIBRA DE VIDRIO	63" LARGO	SIN HERRAJE
FLTVH055		KENWORTH	T-800	1987-1996			64" LARGO	

NO. DE PARTE INTERNACIONAL	PARTE	LADO	MARCA	MODELO	AÑOS	VESTIDO	MATERIAL	TAMAÑO / MEDIDAS	ADITAMENTOS INCLUIDOS
FLTVH175	DEFENSA	FRONTAL	KENWORTH	T-2000	1996-2010	BOTE	FIBRA DE VIDRIO	94 1/2" LARGO 15" ALTO	CON ALOJAMIENTO PARA FARO
FLTVH121			KENWORTH	T-800	1987-1996		FIBRA DE VIDRIO	94 1/2" LARGO 18" ALTO	CON ALOJAMIENTO PARA FARO
FLTVH128			KENWORTH	T-600	1987-2009		FIBRA DE VIDRIO	92 3/4" ALRGO 22" ALTO	CON ALOJAMIENTO PARA FARO
									FLTVH095
FLTVH129			INTERNATIONAL	9200/9400	1997-2007		FIBRA DE VIDRIO	96" LARGO 10" ALTO	SIN ALOJAMIENTO PARA FARO
									FLTVH277
FLTVH281			VOLVO	VNL 3° GENERACION	2005-2015		FIBRA DE VIDRIO	98" LARGO 15 1/4" ALTO	SIN ALOJAMIENTO PARA FARO
FLTVH513	FREIGHTLINER	CASCADIA	2008-2014	N/A	FIBRA DE VIDRIO	-	CON ALOJAMIENTO PARA FARO		

NO. DE PARTE INTERNACIONAL	PARTE	LADO	MARCA	MODELO	AÑOS	VESTIDO	MATERIAL	ADITAMENTOS INCLUIDOS
FLTVH005	DIRECCIONAL	DERECHA	DINA	QSP/7400/9400	1987-1996	BOTE	PLASTICO	SIN FOCO
FLTVH006		IZQUIERDA		QSP/7400/9400	1987-1996			
FLTVH005		DERECHA		QSP/7400/9400	1987-1996			
FLTVH006		IZQUIERDA		QSP/7400/9400	1987-1996			

COLISIÓN

NO. DE PARTE INTERNACIONAL	PARTE	LADO	MARCA	MODELO	AÑOS	MATERIAL	ADITAMENTOS INCLUIDOS
FLTVH272	DIRECCIONAL PARA COFRE	DERECHA	FREIGHTLINER	FL120	1989-1996	PLASTICO	SIN FOCO
FLTVH035		DERECHA	KENWORTH	T-800	1987-2017		
FLTVH036		IZQUIERDA	KENWORTH	T-800	1987-2017		
FLTVH241		PAR DE DIRECCIONAL	KENWORTH	T-300 / T-600	2003-2009		

NO. DE PARTE INTERNACIONAL	PARTE	LADO	MARCA TIPO	MODELO	AÑOS	MATERIAL
FLTVH046	EMBLEMA PARA COFRE	COSTADO	KENWORTH	T-600 / T-800	CUALQUIER MODELO	PLASTICO
FLTVH047	EMBLEMA PARA PARRILLA	KENWORTH	T-600 / T-800	CUALQUIER MODELO	FIERRO	CON LETRAS HECHO EN MEXICO
FLTVH085	EMBLEMA PARA PARRILLA	FORD	95-99	95-99	PLASTICO	CON LETRAS DE FORD

NO. DE PARTE INTERNACIONAL	PARTE	LADO	MARCA	MODELO	AÑOS	VESTIDO	MATERIAL	TAMAÑO / MEDIDAS
FLTVH242	ESTRIBO CENTRAL	DERECHO	KENWORTH	T-600B AERO	2003-2009	BOTE	FIBRA DE VIDRIO	58" LARGO 25 3/4" ALTO
FLTVH243		IZQUIERDO		T-600B AERO	2003-2009			58" LARGO 25 3/4" ALTO

NO. DE PARTE INTERNACIONAL	PARTE	LADO	MARCA	MODELO	AÑOS	VESTIDO	MATERIAL
FLTVH273	ESTRIBO CENTRAL EXTRALARGO	DERECHO	INTERNATIONAL	9200/9400	1997-2007	BOTE	FIBRA DE VIDRIO
FLTVH274		IZQUIERDO		9200/9400	1997-2007		

NO. DE PARTE INTERNACIONAL	PARTE	LADO	MARCA	MODELO	AÑOS	VESTIDO	MATERIAL
FLTVH134	ESTRIBO DE CUBRETANQUE DELANTERO	DERECHO	KENWORTH	T-600B AERO	2003-2009	BOTE	FIBRA DE VIDRIO
FLTVH135		IZQUIERDO		T-600B AERO	2003-2009		

COLISIÓN

NO. DE PARTE INTERNACIONAL	PARTE	LADO	MARCA	MODELO	AÑOS	MATERIAL
FLTVH534	ESTRIBO DELANTERO CON EXTENSION	DERECHO	KENWORTH	T-680	2012-2017	FIBRA DE VIDRIO
FLTVH535	ESTRIBO DELANTERO CON EXTENSION	IZQUIERDO		T-680		
FLTVH538	ESTRIBO DELANTERO SIN EXTENSION	DERECHO		T-680		
FLTVH539	ESTRIBO DELANTERO SIN EXTENSION	IZQUIERDO		T-680		

NO. DE PARTE INTERNACIONAL	PARTE	LADO	MARCA	MODELO	AÑOS	VESTIDO	MATERIAL	TAMAÑO / MEDIDAS	
FLTVH249	ESTRIBO PANEL LATERAL CENTRAL	UNILATERAL	INTERNATIONAL	9200/9400	1997-2007	BOTE	FIBRA DE VIDRIO	31 1/2" LARGO 38 1/2"	
FLTVH247	ESTRIBO PANEL LATERAL DELANTERO	DERECHO		9200/9400	1997-2007			-	
FLTVH246	ESTRIBO PANEL LATERAL DELANTERO	IZQUIERDO		9200/9400	1997-2007			-	
FLTVH251	ESTRIBO PANEL LATERAL TRASERO	DERECHO		9200/9400	1997-2007			-	
FLTVH250	ESTRIBO PANEL LATERAL TRASERO	IZQUIERDO		9200/9400	1997-2007			-	
FLTVH244	ESTRIBO TRASERO	DERECHO		KENWORTH	T-600B AERO			2003-2009	40" LARGO 23 3/4" ALTO
FLTVH245	ESTRIBO TRASERO	IZQUIERDO		KENWORTH	T-600B AERO			2003-2009	40" LARGO 23 3/4" ALTO

NO. DE PARTE INTERNACIONAL	PARTE	LADO	MARCA	MODELO	AÑOS	MATERIAL
FLTVH234	EXTENSION PARA COFRE	DERECHA	KENWORTH	T-800	2003-2009	FIBRA DE VIDRIO
FLTVH235		IZQUIERDA	KENWORTH	T-800	2003-2009	
FLTVH262		DERECHA	KENWORTH	T-300	2003-2009	
FLTVH263		IZQUIERDA	KENWORTH	T-300	2003-2009	
FLTVH166		DERECHA	FREIGHTLINER	FLC-120 COLUMBIA	1996-2005	
FLTVH459		DERECHA	FREIGHTLINER	M2 106	2005-2014	

COLISIÓN

NO. DE PARTE INTERNACIONAL	PARTE	LADO	MARCA	MODELO	AÑOS	MATERIAL	
FLTVH343	EXTENSION PARA COFRE	DERECHA	FREIGHTLINER	CENTURY CLASS	1996-2005	FIBRA DE VIDRIO	
FLTVH168		DERECHA		FLD-120	1989-1997		
FLTVH196		DERECHA		FLD-60/70/80	60-70-80		
FLTVH170		IZQUIERDA		FLC-120 COLUMBIA	1996-2005		
FLTVH460		IZQUIERDA		M2 106	2005-2014		
FLTVH344		IZQUIERDA		CENTURY CLASS	1996-2005		
FLTVH169		IZQUIERDA		FLD-120	1989-1997		
FLTVH197		IZQUIERDA		FDL-80	60-70-80		
FLTVH002		DERECHA		DINA	9400		1987-1996
FLTVH003		IZQUIERDA		DINA	9400		1987-1996
FLTVH482		DERECHA	INTERNATIONAL	PROSTAR	2008-2015		
FLTVH483		IZQUIERDA		PROSTAR	2008-2015		
FLTVH100		DERECHA		9200/9400	1997-2007		
FLTVH213		DERECHA		4300 /4400	2002-2010		
FLTVH231		DERECHA		7400 /7600	2002-2010		
FLTVH101		IZQUIERDA		9200/9400	1997-2007		
FLTVH214		IZQUIERDA		4400	2002-2010		
FLTVH232		IZQUIERDA		7400 /7600	2002-2010		
FLTVH021		DERECHA		4900/QSP/S-500	1987-1996		
FLTVH022		IZQUIERDA		4900/QSP/S-500	1987-1996		
FLTVH014	DERECHA	7400/8300	1987-1996				
FLTVH015	IZQUIERDA	7400/8300	1987-1996				
FLTVH515	DERECHA	VOLVO	VNL 3° GENERACION	2005-2015			
FLTVH321	DERECHA	VOLVO	VNL 2°GENERACION	1998-2004			
FLTVH516	IZQUIERDA	VOLVO	VNL 3° GENERACION	2005-2015			
FLTVH322	IZQUIERDA	VOLVO	VNL 2°GENERACION	1998-2004			

COLISIÓN

NO. DE PARTE INTERNACIONAL	PARTE	LADO	MARCA	MODELO	AÑOS	MATERIAL
FLTVH136	EXTENSION PARA ESTRIBO	DERECHA	KENWORTH	T-600	2003-2009	FIBRA DE VIDRIO
FLTVH137	EXTENSION PARA ESTRIBO	IZQUIERDA		T-600	2003-2009	
FLTVH540	EXTENSION PARA ESTRIBO DELANTERO	DERECHO		T-680	2012-2017	
FLTVH541	EXTENSION PARA ESTRIBO DELANTERO	IZQUIERDO		T-680	2012-2017	

NO. DE PARTE INTERNACIONAL	PARTE	LADO	MARCA	MODELO	AÑOS	MATERIAL	TAMAÑO / MEDIDAS	ADITAMENTOS INCLUIDOS
FLTVH130	FALDON LATERAL INFERIOR	DERECHA	KENWORTH	T-600	1986-1989	FIBRA DE VIDRIO	65" LARGO 15 3/4" ALTO	CON ALOJAMIENTO PARA PLAFON
FLTVH131	FALDON LATERAL INFERIOR	IZQUIERDA		T-600	1986-1989		65" LARGO 15 3/4" ALTO	CON ALOJAMIENTO PARA PLAFON
FLTVH132	FALDON LATERAL SUPERIOR	DERECHA		T-600	1986-1989		N/A	N/A
FLTVH133	FALDON LATERAL SUPERIOR	IZQUIERDA		T-600	1986-1989		N/A	N/A



CRUCETAS

PARA SERVICIO PESADO

《 [ÍNDICE GENERAL](#) ⟩



CRUCETAS

Las crucetas FLEETRITE® para equipo pesado, están diseñadas y probadas para dar el mejor desempeño y valor para camiones de todas las marcas.

Ofrecen el mejor costo-beneficio en su categoría y mantienen en óptimas condiciones de operación a su vehículo.

Cuando se trata de mantener y reparar su vehículo, puede estar seguro de que las crucetas FLEETRITE® están diseñadas para cubrir y exceder las necesidades del auto transporte.

PARA FICHAS TÉCNICAS, CRUCES
DE REFERENCIAS Y GRÁFICAS.

CLICK AQUÍ



CRUCETAS



No. PARTE	DESCRIPCION	INTERNATIONAL	MERITOR	DANA	AUTOPAR
FLT103Q	CRUCETA STRG GEAR	447797C91	-	5-103X	A-103X
FLT15160X	CRUCETA SERIE 1410	127574R91	CP160X	5160X	A160X
FLT15178X	CRUCETA SERIE 1350	127573R91	CP178X	5-178X	A-178X
FLT15188X	CRUCETA SERIE 1480	913774R91	CP188X	5-188X	A188X
FLT15279X	CRUCETA SERIE 1610 , COMPLETO	1676278C91	CP279X	5-279X	A-279X
FLT15280X	CRUCETA SERIE 1710 , COMPLETO	1676279C91	CP280X	5-280X	A-280X
FLT15281X	CRUCETA SERIE 1810 , COMPLETO	1676280C91	CP281X	5-281X	A-281X
FLT153Q	CRUCETA SERIE 1310		CP153X	5-153X	A-153X
FLT15407X	CRUCETA SERIE 1760 , COMPLETO		CP176N	5-407X	A-407X
FLT155Q	CRUCETA SERIE 1550		CP155X	5-155X	A-155X
FLT15674X	CRUCETA SERIE 1610, MITAD	1696914C91	CP674X	5-674X	A-674X
FLT170Q	CRUCETA SERIE 1000		CP170X	5-170X	A-170X
FLT5675XQ	CRUCETA SERIE 1710, MITAD		CP675X	5-675X	A-675X
FLT5676XQ	CRUCETA SERIE 1810, MITAD		CP676X	5-676X	A-676X
FLT5677XQ	CRUCETA SERIE 1760, MITAD		CP667X	5-677X	A-677X
FLT7000Q	CRUCETA SERIE 7LN	1662229C91	CP72N113	5-7000X	A-7000X
FLTSPL1001Q	CRUCETA SPL100			SPL100-1X	ASPL90X
FLTSPL1704Q	CRUCETA SPL170		US170X	SPL170-4X	ASPL170X
FLTSPL250Q	CRUCETA SERIE SPL 250		US250X	SPL250-3X	ASPL250X
FLT15677X	1760 SERIES U-JOINT, HALF-ROUN		CP667X	5-677X	A-677X
FLTSPL250Q	CRUCETA SERIE SPL 250		US250X	SPL250-3X	ASPL250X
FLTSPL1704Q	U-JOINT SPL170 METRIC		US170X	SPL170-4X	ASPL170X
FLTSPL1001Q	U-JOINT SPL100 METRIC			SPL100-1X	ASPL90X
FLT15153X	1310 SERIES U-JOINT		CP153X	5-153X	A-153X

EMBRAGUES



EMBRAGUES

100% NUEVOS

- » Material de fricción Ceramético que ayuda a extender el servicio de mantenimiento.
- » Ajustador rápido (KWIK ADJUST)
- » Sus Resortes de Asistencia reducen el esfuerzo sobre el pedal haciendo más suave el cambio de velocidad.

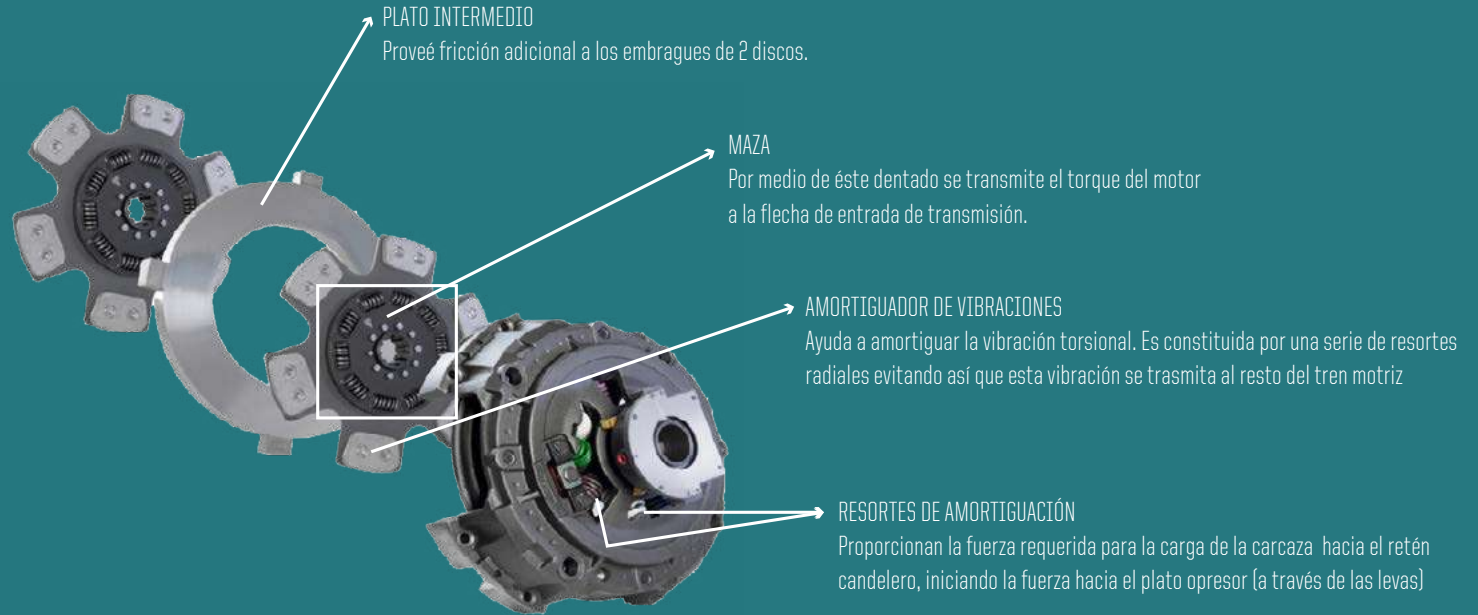
Se acepta cualquier marca de embrague usado a cambio de uno nuevo

PARA FICHAS TÉCNICAS, CRUCES DE REFERENCIAS Y GRÁFICAS.

CLICK AQUÍ



EMBRAGUES



No. PARTE	DESCRIPCION	EATON
FLT1076835	14" CARCAZA ESTAMPADA, CERAMICA, 620 LB/PIE - RANGO MEDIO	C1076835
FLT10723710	14" CARCAZA ESTAMPADA, CERAMICA, 860 LB/PIE - RANGO MEDIO	C10723710
FLT10805059	14" CARCAZA DE HIERRO CON 2 PLATOS, CERAMICA, 1400 LB/PIE - RANGO PESADO	C10805059AM
FLT10839174	15.5" CARCAZA DE HIERRO CON 2 PLATOS, CERÁMICA. 1650 LB/PIE - RANGO PESADO	C10839174AM
FLT10892582	15.5" CARCAZA DE HIERRO CON 2 PLATOS, CERÁMICA. 1700 LB/PIE - RANGO PESADO	C10892582AM
FLT10892520	15.5" CARCAZA DE HIERRO CON 2 PLATOS, CERÁMICA. 1800 LB/PIE - RANGO PESADO	C10892520AM

NO. PARTE	DESCRIPCION	EATON
FLT10960120	15.5" CERAMETALICO AUTOAJUSTABLE . 1860 LB/PIE. BORE 10" SPLINE 2"-10 SPRINGS 7	109701-20AM
FLT10960125	15.5" CERAMETALICO AUTOAJUSTABLE. 2050 LB/PIE. BORE 10" SPLINE 2"-10 SPRINGS 7	109701-25AM
FLT10960182	15.5" CERAMETALICO AUTOAJUSTABLE. 1700 LB/PIE. BORE 10" SPLINE 2"-10 SPRINGS 7	109701-82AM

FAN CLUTCH



FAN CLUTCH

- » Con componentes de calidad excepcional, los KITS DE CONVERSIÓN PARA FAN CLUTCH FLEETRITE® facilitan convertir cualquiera del tipo DriveMaster® a una versión Advantage.
- » El kit FLEETRITE® es muy fácil de instalar e incluye un rodamiento premium de doble contacto angular y un mejor sello que ayuda a alargar su vida útil hasta en un 40%..
- » Más ligeros.
- » Mayor torque para brindar una mejor ventilación.
- » Diseño a prueba de fallas.
- » Garantía de 1 año sin límite de kilometraje.

PARA FICHAS TÉCNICAS, CRUCES DE REFERENCIAS Y GRÁFICAS.

CLICK AQUÍ



FAN CLUTCH



No. PARTE	DESCRIPCION	HORTON	HALDEX
FLTFD795568	Super Kit de Conversión Drive Master Advantage Reman	995568	-
FLTFD795575	Super Kit de Conversión Drive Master Advantage Reman	995575	-
FLTFD894305	Super Kits De Reparación Advantage HT/S	994305	RF994342
FLTFD894307	Super Kits De Reparación Advantage S	994307	RF994307
FLTFD894205	Kit de Reparación menor HT/S	994205	RF994205

FAROS



FAROS

- » Ofrecen una ventaja competitiva siendo Multimarcas.
- » Disponibilidad para una amplia gama de modelos de camión.
- » Fácil instalación y ajuste perfecto.

PARA FICHAS TÉCNICAS, CRUCES
DE REFERENCIAS Y GRÁFICAS.

[CLICK AQUÍ](#)



FAROS



No. PARTE	CRUCE REFERENCIA	DESCRIPCION	MARCA	MODELO
FLTHLFCASL	A06-51907-002	Faro izquierdo	FREIGHTLINER	Cascadia
FLTHLFCASR	A06-51907-003	Faro derecho	FREIGHTLINER	Cascadia
FLTHLFCENL	A06-20711-000	Faro izquierdo	FREIGHTLINER	Century
FLTHLFCENR	A06-20711-001	Faro derecho	FREIGHTLINER	Century
FLTHLFCOLL	A06-32496-006	Faro izquierdo	FREIGHTLINER	Columbia
FLTHLFCOLR	A06-32496-007	Faro derecho	FREIGHTLINER	Columbia
FLTHLFFDL	A06-20738-000	Faro izquierdo	FREIGHTLINER FLD	FLD
FLTHLFFDR	A06-20738-001	Faro derecho	FREIGHTLINER FLD	FLD
FLTHLFM2L	A06-51039-002	Faro izquierdo	FREIGHTLINER M2	M2
FLTHLFM2R	A06-51039-003	Faro derecho	FREIGHTLINER M2	M2
FLTHL3596015	3596015C94	Faro izquierdo	INTERNATIONAL	PROSTAR
FLTHL3596016	3596016C94	Faro derecho	INTERNATIONAL	PROSTAR
FLTHL3765679	3765679C92	Faro izquierdo	INTERNATIONAL	DURASTAR
FLTHL3765680	3765680C92	Faro derecho	INTERNATIONAL	DURASTAR
FLTHLKWT2000L	P54-1056-2	Faro izquierdo	KENWORTH	T2000
FLTHLKWT2000R	P54-1056-2R	Faro derecho	KENWORTH	T2000
FLTHLVNSL	82329124	Faro izquierdo	VOLVO	VNSeries
FLTHLVNSR	82329127	Faro derecho	VOLVO	VNSeries

FILTROS



FILTROS

FILTROS DE ACEITE, AIRE Y AGUA

- » Mayor capacidad filtrante y eficiencia.
- » 30% más de rendimiento entre cambios de aceite.
- » Reduce los costos de mantenimiento de tu unidad.
- » Productos con ingeniería innovadora que ofrece mayor capacidad filtrante y eficiencia.

PARA FICHAS TÉCNICAS, CRUCES DE REFERENCIAS Y GRÁFICAS.

[CLICK AQUÍ](#)



FILTROS AIRE



NO. DE PARTE FLEETRITE	TIPO DE FILTRO	APLICACIÓN	MOTORES	OEM	FLEETGUARD	DONALDSON	BALDWIN	LUBERFINER	WIX
FLRTAF25707	AIRE PRIMARIO	INTERNATIONAL SERIE 3000, 4000, 7000, 8000, TRANSTAR, WORKSTAR. El filtro de seguridad es FLRTAF25732	530E (8.7L), DT466 (7.6L), DT530 (8.7L), DT570 (9.3L), VT365 (6.0L), MAXXFORCE 10 (9.3L), MAXXFORCE 7 (6.4L), MAXXFORCE 9 (9.3L), MAXXFORCE DT (7.6L)	3532799C1	AF25707	P606503	RS4636	LAF9099	46870P
FLRTAF25732	AIRE SECUNDARIO	INTERNATIONAL SERIE 3000, 4000, 7000, 8000, TRANSTAR, . El filtro primario es FLRTAF25707	530E (8.7L), DT466 (7.6L), DT530 (8.7L), DT570 (9.3L), VT365 (6.0L), MAXXFORCE 10 (9.3L), MAXXFORCE 7 (6.4L), MAXXFORCE 9 (9.3L), MAXXFORCE DT (7.6L)	3532800C1	AF25732	P609239	RS4637	LAF9102	46871P
FLRTAF979M	AIRE PRIMARIO	INTERNATIONAL, MERCEDES BENZ. EL filtro de seguridad es FLRTAF987	DT466 (7.6L), DT360 (5.9L), INTERNATIONAL DT530 (8.7L), T444E (7.3L), MERCEDES OM366LA, MERCEDES OM429LA	476741C1	AF979M	P181028	PA2521	LAF9545	42253
FLRTAF987	AIRE SECUNDARIO	IHC/NAVISTAR 1854 S Series, 8100 Series, 8200 Series, S1900. El filtro primario es FLRTAF979M	DT466 (7.6L), Caterpillar C10 (10.3L), Cummins ISM (10.8L), DT466 (7.6L)	482644C1	AF987	P137640	PA2522	LAF7640	42254
FLRTAF25139M	AIRE PRIMARIO	FREIGHTLINER, INTERNATIONAL, STERLING, FORD SERIES 9000 Y. El filtro de seguridad es FLRTAF25345	CATERPILLAR C10 (10.3L), CATERPILLAR C11 (11.1L), CATERPILLAR C12 (12.0L), CATERPILLAR C13 (12.5L), CATERPILLAR C15 (15.2L), CATERPILLAR C16 (15.8L), CUMMINS ISM, CUMMINS ISX, DETROIT DIESEL SERIES 60, MERCEDES MBE4000 (12.8L)	3520400C1	AF25139M	P527682	RS3518	LAF1849	46556

FILTROS AIRE

NO. DE PARTE FLEETRITE	TIPO DE FILTRO	APLICACIÓN	MOTORES	OEM	FLEETGUARD	DONALDSON	BALDWIN	LUBERFINER	WIX
FLRTAF25345	AIRE SECUNDARIO	FREIGHTLINER, INTERNATIONAL, STERLING, FORD SERIES 9000 Y 8000. El filtro primario es FLRTAF25139M	CATERPILLAR C10 (10.3L) , CATERPILLAR C11 (11.1L) , CATERPILLAR C12 (12.0L) , CATERPILLAR C13 (12.5L) , CATERPILLAR C15 (15.2L) , CATERPILLAR C16 (15.8L) , CUMMINS ISM, CUMMINS ISX, DETROIT DIESEL SERIES 60 , MERCEDES MBE4000 (12.8L)	3520401C1	AF25345	P527683	RS3519	LAF1956	46628
FLRTAF25354	AIRE PRIMARIO	CHEVROLET/GMC, KENWORTH, STERLING, NAVISTAR 4700 SERIES. El filtro de seguridad es FLRTAF25429	7.8L DURAMAX DIESEL, CATERPILLAR 3126 (7.2L) , CATERPILLAR 3406E (14.6L), CATERPILLAR C7, C9, C10, C11,C12, C13,C15, CUMMINS ISB (5.9L) , CUMMINS ISX (SIGNATURE 600), CUMMINS N14 , MERCEDES MBE900 (7.2L) , MERCEDES MBE906 (6.4L), Maxxforce 4	3000180C2	AF25354	P533930	RS3548	LAF3930	46664
FLRTAF25429	AIRE SECUNDARIO	CHEVROLET/GMC, KENWORTH, STERLING, NAVISTAR 4700 SERIES. El filtro primario es FLRTAF25345	7.8L DURAMAX DIESEL, CATERPILLAR 3126 (7.2L) , CATERPILLAR 3406E (14.6L), CATERPILLAR C7, C9, C10, C11,C12, C13,C15, CUMMINS ISB (5.9L) , CUMMINS ISX (SIGNATURE 600), CUMMINS N14 , MERCEDES MBE900 (7.2L) , MERCEDES MBE906 (6.4L), Maxxforce 4	3000181C2	AF25429	P533890	RS3722	LAF3890	46665
FLRTAF26358	AIRE PRIMARIO	Urbanos Boxer MERCEDES BENZ. El filtro de seguridad es FLRTAF26290	OM-904, OM612, REYTOR OEM IT3095	A6855281006	AF26358	P616091	No equivalente	LAF3949	WA10502
FLRTAF26287M	AIRE PRIMARIO	Urbanos Boxer MERCEDES BENZ. El filtro de seguridad es FLRTAF26288	OM-904, OM612, REYTOR OEM IT2002 e IT2004	AF26287	AF26287M	P603232	No equivalente	LAF5763	WA10500
FLRTAF26288	AIRE SECUNDARIO	Urbanos Boxer MERCEDES BENZ. El filtro primario es FLRTAF26287M	OM-904, OM612, REYTOR OEM IT2002s e IT2004s	AF26288	AF26288	P603233	RS5347	LAF5764	WA10501
FLRTAF25856	AIRE PRIMARIO	Urbanos MERCEDES BENZ. El filtro de seguridad es FLRTAF25857	OM-904, OM-906	64586256100	AF25856	P603232	RS5344	LAF3860	WA10510
FLRTAF25857	AIRE SECUNDARIO	Urbanos MERCEDES BENZ. El filtro primario es FLRTAF25856	OM-904, OM-906	64540056239	AF25857	P603233	RS5345	LAF3861	WA10511
FLRTAF1523	AIRE PRIMARIO	Urbanos MERCEDES BENZ. El filtro de seguridad es FLRTAF1524	OM-904, OM-906	IT3098	Es parte del kit de 2 filtros AA2986	P623166	RS30192 / RS5296		WA1523
FLRTAF1524	AIRE SECUNDARIO	Urbanos MERCEDES BENZ. El filtro primario es FLRTAF1523	OM-904, OM-906	IT3098S	Es parte del kit de 2 filtros AA2986	P623172	RS30191 / RS5295		WA1524
FLRTAF25997	AIRE PRIMARIO	INTERNATIONAL, MERCEDES BENZ El filtro de seguridad es FLRTAF26211	INTERNATIONAL DT466 (7.6L), DT360 (5.9L) , DT530 (8.7L), MERCEDES OM366LA , MERCEDES OM906	IT3050	AF25997	P618941	RS5627	N/A	WA1512

FILTROS AIRE

NO. DE PARTE FLEETRITE	TIPO DE FILTRO	APLICACIÓN	MOTORES	OEM	FLEETGUARD	DONALDSON	BALDWIN	LUBERFINER	WIX
FLRTAF25667	AIRE PRIMARIO	FORD, FREIGHTLINER, STERLING. El filtro de seguridad es FLRTAF26114	CATERPILLAR 3126B (7.2L), 3126 (7.2L), C7 (7.2L), C9 (8.8L), CUMMINS 6B5.9, ISB, ISC, ISL, MERCEDES MBE900, MBE906 (6.4L), OM906	P812160	AF25667	P532966	RS3517	LAF4498	46744P
FLRTAF26114	AIRE SECUNDARIO	FORD, FREIGHTLINER, STERLING. El filtro primario es FLRTAF25667	CATERPILLAR 3126B (7.2L), 3126 (7.2L), C7 (7.2L), C9 (8.8L), CUMMINS 6B5.9, ISB, ISC, ISL, MERCEDES MBE900, MBE906 (6.4L), OM906	P533781	AF26114	P533781	RS3717	LAF3781	46782P
FLRTAF27688	AIRE PRIMARIO	KENWORTH T660	CATERPILLAR C11 (11.1L), C13 (12.5L), C15 (15.2L), ISL (8.8L), ISM (10.8L), CUMMINS ISX (SIGNATURE 600) (15.0L)	P616056	AF27688	P616056	CA5500	LAF6116	49456
FLRTAF26154	AIRE PRIMARIO	FREIGHTLINER M2. El filtro de seguridad es FLRTAF27706	CATERPILLAR C7 (7.2L), C9 (8.8L), C11 (11.1L), C12 (12.0L), C13 (12.5L), CUMMINS ISB, ISC (8.3L), MERCEDES MBE4000 (12.8L), MBE900, MBE904 (4.3L), MBE906 (6.4L),	P607955	AF26154	P607955	CA4700	LAF3233	42809
FLRTAF27706	AIRE SECUNDARIO	FREIGHTLINER M2. El filtro primario es FLRTAF26154	CATERPILLAR C7 (7.2L), C9 (8.8L), C11 (11.1L), C12 (12.0L), C13 (12.5L), CUMMINS ISB, ISC (8.3L), MERCEDES MBE4000 (12.8L), MBE900, MBE904 (4.3L), MBE906 (6.4L),	P616400	AF27706	P616400	PA4701	LAF3234	49910
FLRTAF26103	AIRE PRIMARIO	ProStar, WorkStar. El filtro de seguridad es FLRTAF26268	L6 14.9L 915 CID Cummins Turbo Diesel ISX, L6 10.8L 661 CID Cummins Turbo Diesel ISM	3551814C1	AF26103	P613336	RS4862	LAF6663	49088P
FLRTAF26268	AIRE SECUNDARIO	ProStar, WorkStar. El filtro primario es FLRTAF26103	L6 14.9L 915 CID Cummins Turbo Diesel ISX, L6 10.8L 661 CID Cummins Turbo Diesel ISM	3551815C1	AF26268	P613337	RS4863	LAF6664	49089
FLRTAF26152	AIRE PRIMARIO	FORD F-SERIES SUPER DUTY - FORD F450 SUPER DUTY	V8 6.0L 364 CID Turbo Diesel - V8 6.0L 364 CID Powerstroke Turbo Diesel	P603577	AF26152	P603577	CA4999	LAF1646	42731
FLRTAF27879	AIRE PRIMARIO	FREIGHTLINER CASCADIA	L6 14.9L 915 CID Cummins Turbo Diesel ISX	DNP610260	AF27879	P618478	CA5790	LAF6260	49478
FLRTAF25435	AIRE PRIMARIO	VOLVO	L6 12.8L 780 CID Volvo, L6 14.9L 915 CID Cummins Turbo Diesel ISX	8076195	AF25435	P540388	RS3740	LAF5722	46772
FLRTAF27687	AIRE PRIMARIO	FORD F350/ F450/ F550	MOTOR V8 391 6.4L DI TURBO DIESEL,	P613522	AF27687	P613522	CA5369	LAF2886	49886

FILTROS COMBUSTIBLE



NO. DE PARTE FLEETRITE	TIPO DE FILTRO	APLICACIÓN	MOTORES	OEM	FLEETGUARD	DONALDSON	BALDWIN	LUBERFINER	WIX
FLRTFS19684E	SEPARADOR DE COMBUSTIBLE	IHC/NAVISTAR INTERNATIONAL SERIE 4000	MAXXFORCE DT (7.6L), International DT466E (7.6L)	1822638C91	FS19684E	P550657	PF7779	L9684F	33719
FLRTFS19855	SEPARADOR DE COMBUSTIBLE	KENWORTH T300, INTERNATIONAL DURASTAR	w / Cummins ISB 07 6.7L Engine	05015581AB	FS19855	P550785	PF7977	L9800F	33585XEMP
FLRTFK48002	SEPARADOR DE COMBUSTIBLE	FORD F250/ F350/ F450/ F550	MOTOR V8 391 6.4L DI TURBO DIESEL	8C3Z9N184A	FK48002	P550815	PF7934 KIT	L4609F	33963
FLRTFS19624	SEPARADOR DE COMBUSTIBLE	FREIGHTLINER, IHC/NAVISTAR, KENWORTH, STERLING, VOLVO. VERSION 5 MICRONES	Cummins ISX, Detroit Diesel Series 60, MAXXFORCE 11 (10.5L), Cummins ISM (10.8L), Mercedes MBE4000 (12.8L), Detroit Diesel 12.7L	382114	FS19624	P550467	PF7748	L5467F	33651XE
FLRTFS1029W	SEPARADOR DE COMBUSTIBLE	Camiones FREIGHTLINER FL70 -NAVISTAR WorkStar - KENWORTH T600 . VERSION 7 MICRONES	L6 7.2L 441 CID Caterpillar Turbo Diesel - L6 10.5L 641 CID MaxxForce 11 Turbo Diesel - L6 15.2L 928 CID Caterpillar Turbo Diesel C15	382113	FS1029W	P550463	PF7680	L5467F	33651XE
FLRTFF5369W	SEPARADOR DE COMBUSTIBLE	Camiones NAVISTAR 9900i Series - KENWORTH W900- VOLVO VN670 VERSION 10 MICRONES	L6 14.9L 915 CID Cummins Turbo Diesel ISX	380087	FF5369W	P550757	PF7744	L3578FN	33651MP

FILTROS COMBUSTIBLE

NO. DE PARTE FLEETRITE	TIPO DE FILTRO	APLICACIÓN	MOTORES	OEM	FLEETGUARD	DONALDSON	BALDWIN	LUBERFINER	WIX
FLRTFS19763	SEPARADOR DE COMBUSTIBLE	Camiones FREIGHTLINER FL70 -NAVISTAR WorkStar - KENWORTH T600 . VERSION 7 MICRONES	L6 14.9L 915 CID Cummins Turbo Diesel ISX	102011	FS19763	P550849	PF7928	L9763FXL	33763
FLRTFS1242	SEPARADOR DE COMBUSTIBLE	FREIGHTLINER, NAVISTAR 4700 series	Cummins ISL (8.9L) Cummins M11 (11.0L), Maxxforce 4	3355903	FS1242	P505961	BF1249	LFF7689	33242
FLRTFS19519	SEPARADOR DE COMBUSTIBLE	FORD, FREIGHTLINER, KENWORTH	Cummins ISB (5.9L)	3942533	FS19519	P550930	BF1271	LFF9519	33408
FLRTFS1022	SEPARADOR DE COMBUSTIBLE	FREIGHTLINER, IHC/NAVISTAR, KENWORTH, STERLING, VOLVO	Cummins ISC (8.3L)-Cummins ISL (8.9L)-Cummins ISM, Cummins ISM (10.8L), Cummins ISC (8.3L), Cummins ISC (8.3L), Cummins ISL (8.9L)	3800394	FS1022	P551122	BF1272-SPS	LFF1022	33422
FLRTFS1007	SEPARADOR DE COMBUSTIBLE	Camiones FREIGHTLINER Classic / NAVISTAR 9100i Series / KENWORTH W900	L6 14.9L 915 CID Cummins Turbo Diesel ISX	3331096	FS1007	P551047	BF1274-SP	LFF1007	33423
FLRTFS1212	SEPARADOR DE COMBUSTIBLE	FREIGHTLINER, INTERNATIONAL, KENWORTH T660, VOLVO	CATERPILLAR 3406E (14.6L) , C15 (15.2L) , C16 (15.8L), CUMMINS 855 (14.0L) , L10 (10.0L), M11 (11.0L) , N14, FORMULA 240, 270, 300, 515,350, 365, 400, NT855, NTC290, NT 300,	154789	FS1212	P558000	BF1212	LFF1282	33405MP
FLRTFS1251	SEPARADOR DE COMBUSTIBLE	FORD, VOLVO	Cummins FD1060 (5.9L), Volvo D120	3903202	FS1251	P550248	BF1226	LFF8062	33472MP
FLRTFS1015	SEPARADOR DE COMBUSTIBLE	FREIGHTLINER TRUCKS & BUSES	Cummins ISL (8.9L) Cummins M11 (11.0L), Maxxforce 4	3355903	FS1015	P553211, P553201	BF1249-0	LFF9013	33242
FLRTFF5380	COMBUSTIBLE	FREIGHTLINER, MERCEDES BENZ, STERLING	MERCEDES MBE460 , MBE900 , MBE904 (4.3L) , MBE906 (6.4L) , MBE924 (4.8L), MBE926 (7.2L), OM906	A0000901551	FF5380	P550632	PF7735	L8701F	33634
FLRTFF5269	COMBUSTIBLE	INTERNATIONAL	INTERNATIONAL DT466 (7.6L), DT530 (8.7L) , DT570 (9.3L)	1822588-C1	FF5269	P551318	BF7629	LFF3349	33403MP
FLRTFF5319	COMBUSTIBLE	KENWORTH T660, FREIGHTLINER, IHC/ INTERNATIONAL, STERLING, VOLVO	Caterpillar 3406, Caterpillar C10 (10.3L), Caterpillar 3406 (14.6L), Caterpillar C12 (12.0L), Caterpillar 3406E (14.6L), Caterpillar 3406TA (14.6L)	1R0749	FF5319	P551311	BF7587	LFF2749-1	33674MP
FLRTFF5324	COMBUSTIBLE	CHEVROLET/GMC, FORD, FREIGHTLINER, STERLING	Caterpillar 3126E (7.2L), Caterpillar 3126B (7.2L), Caterpillar C7 (7.2L), Caterpillar C7 (7.2L)	1R0759	FF5324	P551315	BF7634	LFF4783	33626MP

FILTROS COMBUSTIBLE

NO. DE PARTE FLEETRITE	TIPO DE FILTRO	APLICACIÓN	MOTORES	OEM	FLEETGUARD	DONALDSON	BALDWIN	LUBERFINER	WIX
FLRTFF2200	COMBUSTIBLE	FREIGHTLINER FLD120, IHC/INTERNATIONAL, KENWORTH (T660, W900, T600, T700, T800), VOLVO VN630	Cummins ISX, Cummins ISX (14.9L), Cummins ISX (15.0L), Cummins ISX (14.9L)	4088272	FF2200	P552200	BF7766	LFF2201	33711
FLRTFF105	COMBUSTIBLE	IHC/INTERNATIONAL 2275 Series, 9300 Series, DODGE 700 Series, FORD 6000 Series, FREIGHTLINER C112, KENWORTH T800	Cummins NT855 (14.0L), Cummins N14, Cummins V8 210, Cummins V555, Cummins M11 (11.0L), Cummins N855 (14.0L)	158172	FF105	P550105	BF957	LFF5-1	33109MP
FLRTFF213	COMBUSTIBLE	KENWORTH L700, DODGE 700 Series, MACK F767	Cummins N855 (14.0L), Cummins 555, Cummins NTC350, Cummins N855 (14.0L)	3300901	FF213	P550105	BF7557	LFF5002	33115
FLRTFF5053	COMBUSTIBLE	MERCEDES-BENZ 0301,	Mercedes OM366A, OM364LA, OM407A	926901	FF5053	P550120	PF834	L60F	33167
FLRTFF146	COMBUSTIBLE	MERCEDES BENZ 1013, 2527, 2550	OM346 E, OM401LA, OM402	926901	FF146	P550060	PF834	LFF3403	33167
FLRTFF216	COMBUSTIBLE	AKERMAN-EC420 / AKERMAN-H7C /	VOLVO-TD60B	23530652	FF216	P552347	BF971	LFF3526	24347

FILTROS ACEITE



NO. DE PARTE FLEETRITE	TIPO DE FILTRO	APLICACIÓN	MOTORES	OEM	FLEETGUARD	DONALDSON	BALDWIN	LUBERFINER	WIX
FLRTL9025	ACEITE	IHC/NAVISTAR 8500 TranStar, 7500 WorkStar, Serie 4000	MAXXFORCE 10 (9.3L), MAXXFORCE 9, MAXXFORCE DT (7.6L), DT466, DTA466, DT530, DT570	1841606-C1	LF9025	P552025	BD7250	LFP9025	57744XD
FLRTL3620	ACEITE	FREIGHTLINER, INTERNATIONAL, KENWORTH, VOLVO, STERLING	DETROIT DIESEL SERIES 60, 11.1L, 12.7L.	23518480	LF3620	P552100	B495	LFP2160	51971MP
FLRTL14000NN	ACEITE	FREIGHTLINER CASCADIA, INTERNATIONAL PROSTAR, KENWORTH T660, VOLVO	CUMMINS ISM, ISX, SIGNATURE 600, VOLVO VED12 (12.0L),	LF14000NN	LF14000NN	P559000 / P550949 / DBL7900	BD7154 / BD5000	LFP9001	WL10107
FLRTL3914	ACEITE	FREIGHTLINER, MERCEDES-BENZ, STERLING	MBE900, MBE900 (7.2L), MBE906 (6.4L)	1801709	LF3914	P550761	P7188	LP8741	57215
FLRTL3393	ACEITE	Camiones FREIGHTLINER MB 80 - NAVISTAR 1850 Series - Mercedes Benz LP1219	L6 6.0L 364 CID Mercedes Turbo Diesel - L6 7.6L 466 CID International Turbo Diesel DT466 - Mercedes OM366LA	1811953-C1	LF3393	P550393	B263	LFP2244	51747
FLRTL3883	ACEITE	INTERNATIONAL	INTERNATIONAL DT408 (6.7L), DT466 (7.6L), DT530 (8.7L), DT570 (9.3L)	1819452-C1	LF3883	P550367	B7030	LFP2285	51799MP

FILTROS ACEITE

NO. DE PARTE FLEETRITE	TIPO DE FILTRO	APLICACIÓN	MOTORES	OEM	FLEETGUARD	DONALDSON	BALDWIN	LUBERFINER	WIX
FLRTL3630	ACEITE	Ford F450 / F550 Super Duty, Navistar WorkStar	V8 7.3L 445 CID Turbo Diesel, L6 9.3L 570 CID MaxxForce 10 Turbo Diesel	F4TZ-6731-A	LF3630	P550371	B7039	LFP2286-1	51734MP
FLRTL3420	ACEITE	1600 Loadstar, 1950 Cargostar, 5000 Paystar, NAVISTAR 4700 SERIES	DT466, Maxxforce 4	1808896C1	LF3420	P555616	BT261	LFP6241-1	51789MP
FLRTL3345	ACEITE	Cummins 3.9L, Freightliner, GMC, Case, Komatsu, New Holland		3903224	LF3345	P558616	BT427	LFP3900-1	51602MP
FLRTL689	ACEITE	Case, Bobcat, Dodge, Ford, Kubota, New Holland, Chrysler, Ford/Mercury	International D240T Eng.	1336188C1	LF689	P552518	B233		51068MP
FLRTWF2126	AGUA	FREIGHTLINER, IHC/INTERNATIONAL, KENWORTH T660, VOLVO	Cummins ISX, Cummins ISX (14.9L), Cummins ISX (Signature 600) (15.0L)	3680433	WF2126	P550866	BW5086	LFW2125	24112
FLRTWF2127	AGUA	FREIGHTLINER, IHC/INTERNATIONAL, KENWORTH T660, VOLVO	Cummins ISX, Cummins ISX (14.9L), Cummins ISX (Signature 600) (15.0L)	3680434	WF2127	P550867	B5087	LFW2127	24113
FLRTWF2075	AGUA	NAVISTAR 8000 SERIES, 9000 SERIES, 9200i SERIES 9400i SERIES	Cummins ISM	3318318	WF2075	P552075	BW5075	LFW4075	24075
FLRTAF27958	CABINA	International PROSTAR, DURASTAR, 7400	L6 14.9L 915 CID Cummins, L6 15.2L 928 CID Caterpillar	3839141C1	AF27958	P628355	PA5679	CAF24015	24466
FLRTAF26235	CABINA	FREIGHTLINER TRUCKS CASCADIA, COLUMBIA	L 6 12.5L 763 CID	91559	AF26235	P609422	PA4857	CAF24003	24318
FLRTHF6162	TRANSMISION	IHC, Mercedes, Volvo Trucks	Mercedes OM926LA, L6 14L 855 CID Cummins	11507425104	HF6162	P550309	P106HD	LH8504	57131

FILTROS

	INTERNATIONAL 4300	INTERNATIONAL 4400	INTERNATIONAL DURASTAR	INTERNATIONAL TORTON T444	INTERNATIONAL WORKSTAR	FREIGHTLINER FL70	FREIGHTLINER M2	KENWORTH T300	KENWORTH T370
	MOTOR VT365	MOTOR 466E	MOTOR I313	MOTOR 444E	MOTOR ISM	MOTOR ISC	MOTOR OM906	MOTOR ISB	MOTOR PACCAR PX6
	V8 6.0L 365 CID	L6 7.6L 466E CID Turbo Diesel	L6 7.6L 466 CID Turbo Diesel	7.3L Turbo Diesel	L6 10.8L 661 CID Cummins	L 6 8.3L 8275cc 505 CID	L 6 6.4L 6358cc 388 CID	L6 5.9L 359 CID	L6 6.7L 408 CID
RANGO MEDIO	Aire Interno	FLRTAF25732	FLRTAF25732	FLRTAF25732	FLRTAF979M	FLRTAF26268	FLRTAF25667	FLRTAF26154	
	Aire Externo	FLRTAF25707	FLRTAF25707	FLRTAF25707	FLRTAF987	FLRTAF26103	FLRTAF26114		
	Aceite		FLRTL3883	FLRTL9025	FLRTL3630	FLRTL14000NN		FLRTL3914	
	Combustible		FLRTFF5269	FLRTFS19684E	FLRTFS1212	FLRTFS1029W		FLRTFF5380	
	Separador de combustible	FLRTFS1242							FLRTFS1022
	Filtro Refrigerante					FLRTWF2075			
	Filtro de cabina								

	INTERNATIONAL 9200i	INTERNATIONAL 9200i	INTERNATIONAL 9200i	INTERNATIONAL 9200i	INTERNATIONAL PROSTAR	INTERNATIONAL PROSTAR	KENWORTH T600	KENWORTH T600	KENWORTH T600
	MOTOR ISX	MOTOR N14 PLUS	MOTOR CAT C15	MOTOR Detroit Serie 60	MOTOR ISX SIN EGR	MOTOR ISX CON EGR	MOTOR N14 PLUS	MOTOR CAT C15	MOTOR DD Serie 60
	L6 14.9L 915 CID Cummins	L6 14L 855 CID Cummins	L6 15.2L 928 CID Caterpillar	L6 12.7L 778 CID Detroit	L6 14.9L 915 CID Cummins		L6 14L 855 CID Cummins	L6 15.2L 928 CID Caterpillar	L6 12.7L 778 CID Detroit
CLASE 8 TRACTO-CAMIONES	Aire Interno	FLRTAF25139M	FLRTAF25139M	FLRTAF25139M	FLRTAF25139M	FLRTAF26268	FLRTAF26268		
	Aire Externo	FLRTAF25345	FLRTAF25345	FLRTAF25345	FLRTAF25345	FLRTAF26103	FLRTAF26103		
	Aceite	FLRTL14000NN			FLRTL3620	FLRTL14000NN	FLRTL14000NN		FLRTL3630
	Combustible	FLRTFS1029W	FLRTFS1029W	FLRTFF5319		FLRTFS1029W	FLRTFF2200	FLRTFF213	FLRTFF5319
	Separador de combustible			FLRTFS1029W					FLRTFS1212
	Filtro Refrigerante	FLRTWF2126				FLRTWF2126	FLRTWF2126		
Filtro de cabina									

FILTROS



NGV 4300 4400 7400 MOTOR 466E , 530E

Cantidad	Descripcion	Donaldson	Fleetguard	FLEETRITE	International
1	Filtro de Aceite	P550367	LF3883	FLRTL3883	1833121C1
1	Filtro de Combustible	P551318	FF5269	FLRTFF5269	1822588C1
1	Filtro Separador de Combustible	P550729	FS19547		1677004C91
1	Filtro de aire externo	P606503	AF25707	FLRTAF25707	3532799C1
1	Filtro de aire interno	P609239	AF25732	FLRTAF25732	3532800C1
1	Filtro de clima	P614221	AF26430		2506656C1

NGV 4200 MOTOR VT365

Cantidad	Descripcion	Donaldson	Fleetguard	FLEETRITE	International
1	Filtro de Aceite				1840752C91
1	Filtro de Combustible		FF5418		
1	Filtro Separador de Combustible	P555001	FS1242B	FLRTFS1242	
1	Filtro de aire externo	P606503	AF25707	FLRTAF25707	3532799C1
1	Filtro de aire interno	P609239	AF25732	FLRTAF25732	3532800C1

NGV 4300 4400 7400 MOTOR I 313

Cantidad	Descripcion	Donaldson	Fleetguard	FLEETRITE	International
1	Filtro de Aceite	P552025	LF9025	FLRTL9025	1842639C91
1	Filtro de Combustible	P550657	FS19684E	FLRTFS19684E	1842638C91
1	Filtro de aire externo	P606503	AF25707	FLRTAF25707	3532799C1
1	Filtro de aire interno	P609239	AF25732	FLRTAF25732	3532800C1
1	Filtro de clima	P614221	AF26430		2506656C1

FILTROS



4900 4700 SFC MOTOR 466E 530E

Cantidad	Descripcion	Donaldson	Fleetguard	FLEETRITE	International
1	Filtro de Aceite	P550367	LF3883	FLRTL3883	1833121C1
1	Filtro de Combustible	P551318	FF5269	FLRTFF5269	1822588C1
1	Filtro Separador de Combustible	P558000	FS1212	FLRTFS1212	
1	Filtro de aire externo	P533930	AF25354	FLRTAF25354	3000180C1
1	Filtro de aire interno	P533890	AF25429	FLRTAF25429	3000181C1

3000RE MOTOR 466E

Cantidad	Descripcion	Donaldson	Fleetguard	FLEETRITE	International
1	Filtro de Aceite	P550367	LF3883	FLRTL3883	1833121C1
1	Filtro de Combustible	P551318	FF5269	FLRTFF5269	1822588C1
1	Filtro Separador de Combustible	P550729	FS19547		1677004C91
1	Filtro de aire externo	P182028	AF979M	FLRTAF979M	476741C1
1	Filtro de aire interno	P137640	AF987	FLRTAF987	482644C1

3000RE MOTOR I313

Cantidad	Descripcion	Donaldson	Fleetguard	FLEETRITE	International
1	Filtro de Aceite	P552025	LF9025	FLRTL9025	1842639C92
1	Filtro de Combustible	P550657	FS19684E	FLRTFS19684E	1842638C92
1	Filtro de aire externo	P182028	AF979M	FLRTAF979M	476741C1
1	Filtro de aire interno	P137640	AF987	FLRTAF987	482644C1

FILTROS



4700 SFC MOTOR MWM EURO IV 6 CILINDROS

Cantidad	Descripcion	Donaldson	Fleetguard	FLEETRITE	International
1	Filtro de Aceite				2602621C1
1	Filtro de Combustible				2591361C1
1	Filtro Separador de Combustible	P553211	FS1015	FLRTFS1242	
1	Filtro de aire externo	P533930	AF25354	FLRTAF25354	3000180C1
1	Filtro de aire interno	P533890	AF25429	FLRTAF25429	3000181C1

4700 SFC MOTOR MWM EURO IV 4 CILINDROS

Cantidad	Descripcion	Donaldson	Fleetguard	FLEETRITE	International
1	Filtro de Aceite				2602620C1
1	Filtro de Combustible				2591361C1
1	Filtro Separador de Combustible	P553211	FS1015	FLRTFS1242	
1	Filtro de aire externo	P533930	AF25354	FLRTAF25354	3000180C1
1	Filtro de aire interno	P533890	AF25429	FLRTAF25429	3000181C1

CF600 MOTOR VT275

Cantidad	Descripcion	Donaldson	Fleetguard	FLEETRITE	International
1	Filtro de Aceite	P550768	LF3827		1847174C91
1	Filtro de Combustible	P550527	FS19797		1847170C91
1	Filtro de aire externo	P613334	AF25962		3587702C1

FILTROS



9200 9400 MOTOR ISX

Cantidad	Descripcion	Donaldson	Fleetguard	FLEETRITE	International
1	Filtro de Aceite	P559000	LF9080	FLRTL9080	
1	Filtro de Combustible	P551040	FS1040		
1	Filtro Separador de Combustible	P550463	FS1029W	FLRTFS1029W	
1	Filtro de aire externo	P527682	AF25139M	FLRTAF25139M	3560734C1
1	Filtro de aire interno	P527683	AF25345	FLRTAF25345	3520401C1
1	Filtro refrigerante	P552126	WF2126	FLRTWF2126	

PROSTAR MOTOR ISX EGR

Cantidad	Descripcion	Donaldson	Fleetguard	FLEETRITE	International
1	Filtro de Aceite	P559000	LF9080	FLRTL9080	
1	Filtro de Combustible		FF2200 ó FS1040		
1	Filtro Separador de Combustible		FS19729 ó FS19905G		
1	Filtro de aire externo	P613336	AF26103	FLRTAF26103	3551814C1
1	Filtro de aire interno	P613337		FLRTAF26268	3551815C1
1	Filtro refrigerante	P552126	WF2126	FLRTWF2126	
2	Fitrlo de cabina	P614221	AF26430		2506626C1

WORK STAR , 7600 MOTOR ISM

Cantidad	Descripcion	Donaldson	Fleetguard	FLEETRITE	International
1	Filtro de Aceite	P559000	LF9080	FLRTL9080	
1	Filtro de Combustible		FS19624	FLRTFS19624	
1	Filtro de aire externo	P613336	AF26103	FLRTAF26103	3551814C1
1	Filtro refrigerante		WF2075	FLRTWF2075	
1	Fitrlo de cabina	P614221	AF26430		2506626C1

GRASAS



GRASAS

GRASA CHASIS 500

» Para la lubricación de los componentes del chasis.

GRASA MULTIPRO 1000

» EP de uso múltiple

» Rodamientos, cojinetes y superficies deslizantes.

GRASA COMPLEX 2000

» Para extrema presión y alta temperatura, es una excelente opción para la lubricación de rodamientos de ruedas en vehículos ligeros.

PARA FICHAS TÉCNICAS, CRUCES DE REFERENCIAS Y GRÁFICAS.

[CLICK AQUÍ](#)





No. PARTE	DESCRIPCION	LUBRAL	TIMKEN	MOBIL	SKF
FLRTGR2000D	GRASA COMPLEX 2000 TAMBO 180 KG	1403078	GRT2D	XHP 222	GRA-AT3
FLRTGR2000P	GRASA COMPLEX 2000 CUBETA 16 KG	1403078	GRT2	XHP 222	GRA-AT3
FLRTGR2000SP	GRASA COMPLEX 2000 3.6 KG	1403078	GRT2	XHP 222	GRA-AT3
FLRTGR1000D	GRASA MULTIPRO 1000 TAMBO 180 KG	1403146	-	MOBILUX EP 2	GRA-EP2
FLRTGR1000P	GRASA MULTIPRO 1000 CUBETA 16 KG	1403146	-	MOBILUX EP 2	GRA-EP2
FLRTGR1000SP	GRASA MULTIPRO 1000 3.6 KG	1403146	-	MOBILUX EP 2	GRA-EP2
FLRTGR500D	GRASA CHASIS 500 TAMBO 180 KG	1403045	-	-	-
FLRTGR500P	GRASA CHASIS 500 CUBETA 16 KG	1403045	-	-	-
FLRTGR500SP	GRASA CHASIS 500 3.6 KG	1403045	-	-	-

GRASAS

GRASA CHASIS 500

PARA COMPONENTES DE CHASIS

Grasa formulada con jabón de litio de consistencia fibrosa y adhesiva, aceites básicos minerales, aditivos antioxidantes y anticorrosivos que le proporcionan características de desempeño adecuadas para la lubricación de los componentes del chasis de equipo de servicio liviano a severo en los cuales se recurre a una frecuente lubricación.

- » Textura suave y fibrosa.
- » Resistencia moderada al lavado por agua.
- » Temperatura de servicio de -15 a 110°C.
- » Resistente a la oxidación y corrosión.

GRASA MULTIPRO 1000

EP DE USO MÚLTIPLE

Grasa fabricada con un espesante de jabón de litio de alta calidad, aceites básicos minerales y aditivos inhibidores de oxidación, corrosión y extrema presión que le permiten desempeñarse adecuadamente bajo condiciones severas de operación y ser resistente al lavado por agua y temperaturas de operación hasta de 135°C

- » Capacidad de usos múltiples.
- » Textura suave y adhesiva.
- » Resistente a la oxidación y al lavado por agua.
- » Alta resistencia a la extrema presión.
- » Capacidad de bombeo a baja temperatura.
- » Servicio prolongado.

GRASA COMPLEX 2000

PARA EXTREMA PRESIÓN Y ALTA TEMPERATURA

Grasa de jabón de complejo de litio de la más alta calidad elaborada con ácidos grasos, aceites minerales de un alto grado de refinación y aditivos que en conjunto le proporcionan características extraordinarias de resistencia a la corrosión, oxidación, extrema presión, adhesividad y servicio de aplicación prolongada.

- » Resistencia a la carga (EP).
- » Alta adhesividad.
- » Protección contra la herrumbre y corrosión.
- » Excelente resistencia al lavado por agua.
- » Resistencia al sangrado de aceite.
- » Capacidad de usos múltiples.
- » Resistencia a altas temperaturas.

PRESENTACIONES

- » Tina de 3.6 kg
- » Cubeta de 16 kg
- » Tambo de 180 kg



LUBRICANTES MINERALES

《 [ÍNDICE GENERAL](#) ⟩



LUBRICANTES MINERALES

Extendemos los intervalos de drenado acorde a los períodos estándar que cada fabricante de Equipo Original recomienda.

- » ACEITES PARA MOTORES A DIESEL
- » ACEITE PARA DIFERENCIAL
- » ACEITE PARA TRANSMISIÓN MANUAL
- » ACEITE PARA TRANSMISIÓN AUTOMÁTICA
- » ACEITE HIDRÁULICO

PARA FICHAS TÉCNICAS, CRUCES DE REFERENCIAS Y GRÁFICAS.

[CLICK AQUÍ](#)



LUBRICANTES MINERALES



No. PARTE	TIPO	DESCRIPCION	MOBIL	FLEETGUARD /CHEVRON
FLRTDEXRON3PL	TRANSMISIÓN	TRANSMISION AUTOMATICA/MANUAL, ATF D-III. CUBETA 19 LT	119535	-
FLRTDEXRON3TL	TRANSMISIÓN	TRANSMISION AUTOMATICA/MANUAL, ATF D-III. TOTE DE MIL LITROS	119118	-
FLRT80W90PL	TRANSMISIÓN	SAE 80W90 API GL4. CUBETA 19 LTS.	-	-
FLRT25W50DR	MOTOR	ALTO KILOMETRAJE SAE 25W50 API CF TAMBOR 208 LT	120034	-
FLRT25W50PL	MOTOR	ALTO KILOMETRAJE SAE 25W50 API CF CUBETA 19 LT	120035	-
FLRT25W50TL	MOTOR	ALTO KILOMETRAJE SAE 25W50 API CF TOTE	120033	-
FLRT3460PL	MOTOR	SAE 15W40 API CI-4/SL. CUBETA DE 19 LTS.	-	-
FLRT3460GA	MOTOR	SAE 15W40 API CI-4/SL. CAJA CON 4 GARRAFAS DE 5 LITROS	-	-
FLRT3460DR	MOTOR	SAE 15W40 API CI-4/SL. TAMBO DE 208 LTS.	-	-
FLRT3460BK	MOTOR	SAE 15W40 API CI-4/SL. GRANEL	-	-
FLRT3460TL	MOTOR	SAE 15W40 API CI-4/SL. TOTE	-	-
FLRTC14PLUSDR	MOTOR	SAE 15W-40 API CI-4 PLUS. TAMBOR 208 LT	122105	-
FLRTC14PLUSPL	MOTOR	SAE 15W-40 API CI-4 PLUS. CUBETA 19 LT	114039	-
FLRTC14PLUSTL	MOTOR	SAE 15W-40 API CI-4 PLUS. TOTE	111588	-
FLRT85140PL	DIFERENCIAL	EP SAE 85W140 API GL-5. CUBETA DE 19 LTS.	-	-
FLRT85140DR	DIFERENCIAL	EP SAE 85W140 API GL-5. TAMBO DE 208 LTS.	119850	-
FLRT85W140GL5	DIFERENCIAL	EP SAE 85W140 API GL-5. TOTE DE MIL LITROS	105181	-
FLRT68PL	HIDRAULICO	ISO 68 PRESENTACION CUBETA DE 19 LTS.	119911	-
FLRT68DR	HIDRAULICO	ISO 68 PRESENTACION TAMBO DE 208 LTS.	119929	-
FLRT68TL	HIDRAULICO	ISO 68 PRESENTACION TOTE DE 1000 LTS.	119929	-
FLRTCJ4PL	MOTOR	SAE 15W40 API CJ-4/SL. CUBETA DE 19 LTS.	119258	235105428
FLRTCJ4DR	MOTOR	SAE 15W40 API CJ-4/SL. TAMBO DE 208 LTS.	119257	235105981
FLRTCJ4BK	MOTOR	SAE 15W40 API CJ-4/SL. GRANEL	118989	-
FLRTCJ4TL	MOTOR	SAE 15W40 API CJ-4/SL. TOTE	-	2351018QS
FLRTCK4DR	MOTOR	SAE 15W40 CK-4 TAMBO 208 LTS.	-	-
FLRTCK4PL	MOTOR	SAE 15W40 CK-4 CUBETA 19 LTS.	-	-
FLRTCK4BK	MOTOR	SAE 15W40 CK-4 GRANEL	-	-
FLRTCK4TL	MOTOR	SAE 15W40 CK-4 TOTE 1000 LTS.	-	-

CUBETA: PL TAMBOR: DR GARRAFA: GA TOTE: TL

LUBRICANTES SINTÉTICOS



LUBRICANTES SINTÉTICOS

Prolongan los períodos de cambio de aceite.
Excelente protección en intervalos de cambio de 400,000 kms.

- » ACEITES PARA EJES
- » ACEITE PARA TRANSMISIÓN MANUAL
- » ACEITE PARA TRANSMISIÓN AUTOMÁTICA

PARA FICHAS TÉCNICAS, CRUCES DE REFERENCIAS Y GRÁFICAS.

[CLICK AQUÍ](#)



LUBRICANTES SINTETICOS



NO. PARTE	TIPO	DESCRIPCION	ROADRANGER
FLTMFE75W90G	EJES	FE 75W-90 PARA EJES. AHORRADOR DE COMBUSTIBLE. GALÓN	75W90G
FLTMFE75W90P	EJES	FE 75W-90 PARA EJES. AHORRADOR DE COMBUSTIBLE. CUBETA 19 LTS.	75W90P
FLTMFE75W90D	EJES	FE 75W-90 PARA EJES. AHORRADOR DE COMBUSTIBLE. TAMBO 208 LTS.	75W90D
FLTMW80W140G	EJES	SAE 80W-140 PARA EJES. GALÓN	80W140G
FLTMW80W140P	EJES	SAE 80W-140 PARA EJES. CUBETA 19 LTS.	80W140P
FLTMW80W140D	EJES	SAE 80W-140 PARA EJES. TAMBO 208 LTS.	80W140D
FLTMMTF386P	TRANSMISIÓN	TF386 PARA TRANSMISIÓN MANUAL Y AUTOMATIZADA. CUBETA 19 LTS.	50370601
FLTMMTF386D	TRANSMISIÓN	TF386 PARA TRANSMISIÓN MANUAL Y AUTOMATIZADA. TAMBO 208 LTS.	50224143
FLTMATF295G	TRANSMISIÓN	ATF295 PARA TRANSMISIÓN AUTOMÁTICA. GALÓN	50371373
FLTMATF295P	TRANSMISIÓN	ATF295 PARA TRANSMISIÓN AUTOMÁTICA. CUBETA 19 LTS.	50370608
FLTMATF295D	TRANSMISIÓN	ATF295 PARA TRANSMISIÓN AUTOMÁTICA. TAMBO 208 LTS.	50224096

GALON: OG

CUBETA: OP

TAMBO: OD



MANGUERAS



MANGUERAS

- » Mayor durabilidad gracias a sus resortes tubulares y alambres más gruesos
- » Inspección al 100% antes de abandonar nuestras instalaciones
- » Diseñados para cumplir las especificaciones y estándares de las normas ASTM y SAE
- » Calidad aprobada por Navistar
- » GARANTÍA DE 1 AÑO, SIN LÍMITE DE KILOMETRAJE.

PARA FICHAS TÉCNICAS, CRUCES DE REFERENCIAS Y GRÁFICAS.

[CLICK AQUÍ](#)



MANGUERAS



NO. PARTE	DESCRIPTION	PHILLIPS PART
FLTCA315	MANGUERAS DE AIRE ESPIRAL , AZUL /ROJA - 15 PIES	PHL11315
FLTCE621P7	CABLE DE 7 PUNTAS ESTANDAR , 15 PIES EN ESPIRAL CON CONECTOR	PHL244621
FLTGHO06	MANITA DE ALUMINIO PARA SERVICIO DE LINEA DE AIRE	PHL12006
FLTCE321NA	CABLE DE PODER, 12 PIES COLOR NEGRO NO-ABS	PHL244321
FLTCE621	CABLE 15 PIES EN ESPIRAL ABS	PHL304621
FLTCA312	MANGUERAS DE AIRE ESPIRAL AZUL / ROJA 12 PIES	PHL11312
FLTCE321	CABLE 12 PIES EN ESPIRAL ABS CON CONECTOR	PHL304321
FLTCA318	MANGUERA DE AIRE ESPIRAL , AZUL 15 PIES	PHL11318
FLTCA338	MANGUERA DE AIRE ESPIRAL , AZUL , 15 PIES , 48" GUÍA	PHL11338
FLTCA339	MANGUERA DE AIRE ESPIRAL , ROJA , 15 PIES , 48" GUÍA	PHL11339
FLTCA340	MANGUERAS DE AIRE ESPIRAL, AZUL / ROJA , 15 PIES , 48" GUÍA	PHL11340
FLTCA317	MANGUERA DE AIRE ESPIRAL , ROJA , 15 PIES	PHL11317
FLTCE051	CABLE DE PODER RECTO, USO RUDO 12 PIES CON ABS	PHL302051
FLTCE921	CABLE ABS 15 PIES EN ESPIRAL , 48" GUÍA RECTA CON CONECTOR	PHL304921
FLTCE15P48ABS	CABLE ABS 15 PIES RECTO, CON 48" EN VERDE	PHL309920
FLTCE071	CABLE ABS 15 PIES RECTO , CON CONECTOR	PHL302071
FLTCE625	CABLE DE CARGA EN ESPIRAL , 15 PIES , POLO SENCILLO	PHL234625
FLTCSUPD	MANGUERA DUAL EN ESPIRAL Y SOPORTE DE CABLE DE 16"	PHL17420
FLTCSUPS	MANGUERA Y CABLE DE 25" CON SOPORTE	PHL14148
FLTGHO08	MANITA DE ALUMINIO PARA FRENO DE EMERGENCIA	PHL12008
FLTGHO10	MANITA DE ALUMINIO PARA MANGUERA EN ESPIRAL PARA FRENO	PHL12010
FLTGHSEALBL	1/4" SELLO DE POLIURETANO TRADICIONAL , AZUL CON UN LABIO	PHL120161
FLTGHSEALRD	2 1/4" SELLO DE POLIURETANO TRADICIONAL , ROJO CON UN LABIO	PHL120162
FLTGHSEALWL	1 1/2" REEMPLAZO DE SELLO , MANITA	PHL12012

MATRACAS



MATRACAS

Las matracas autoajustables de Fleetrite® cumplen con todas las normas de calidad en su fabricación y cubren la gama de aplicaciones más comunes del auto transporte de carga pesada y pasaje.

Exceden la especificación SAE 1462, hechas con un metal dúctil de alta calidad y su tornillo sinfín de acero es muy resistente al trabajo pesado.

PARA FICHAS TÉCNICAS, CRUCES DE REFERENCIAS Y GRÁFICAS.

[CLICK AQUÍ](#)



MATRACAS



No. PARTE	DESCRIPCION	GUNITE	MERITOR	BENDIX
FLTR801073	Matraca de Freno Autoajustable de 5.5" x 1.5" de 28 Dientes	AS1140	R801073	K043197
FLTR801074	Matraca de Freno Autoajustable de 6" x 1.5" de 28 Dientes	AS1150	R801074	K041877
FLT40010140	Matraca de Freno Autoajustable de 5" x 1.5" de 28 Dientes	AS1041	A3275S1059	K041877
FLT40010141	Matraca de Freno Autoajustable de 5.5" x 1.5" de 28 Dientes	AS1142	A43275S1059	K043197
FLT40010143	Matraca de Freno Autoajustable de 5.5" x 1.5" de 10 Dientes	AS1132	40010143	K041870
FLT40010211	Matraca de Freno Autoajustable de 5.5" x 1.5" de 28 Dientes	AS1149	R802512	K043197
FLT40010212	Matraca de Freno Autoajustable de 6" x 1.5" de 28 Dientes	AS1150	R801071	K041877
FLT40010216	Matraca de Freno Autoajustable de 6" x 1.5" de 10 Dientes	AS1147	R802357	K041876
FLTAS1132	Matraca de Freno Autoajustable de 5.5" x 1.5" de 10 Dientes	AS1132	40010143	K041870
FLTAS1140	Matraca de Freno Autoajustable de 5.5" x 1.5" de 28 Dientes	AS1140	R801070	K043197
FLTAS1141	Matraca de Freno Autoajustable de 6" x 1.5" de 28 Dientes	AS1141	R801071	K041877

MEDIAS REPARACIONES



MEDIAS REPARACIONES

Las medias reparaciones para motores Navistar, están conformadas por las piezas que sufren mayor desgaste por el trabajo fuerte y constante de las unidades, como son: válvulas, guías, sellos, metales y ligas.

Tienen como objetivo mantener las unidades en el camino ofreciendo refacciones en las que puede confiar y diseñadas para brindar el mejor desempeño. para camiones con motores NAVISTAR.

GARANTÍA DE 1 AÑO SIN LÍMITE DE KILOMETRAJE.

PARA FICHAS TÉCNICAS, CRUCES DE REFERENCIAS Y GRÁFICAS.

CLICK AQUÍ



MEDIAS REPARACIONES



No. PARTE	DESCRIPCION	INTERNATIONAL
FLRT1809938	KIT DE LIGAS, CAMISA DE CILINDROS	1809938C91
FLRT1817250	KIT PISTON, CAMISA Y ANILLOS	1817250C92
FLRT1817251	KIT DE ANILLOS, PISTON	1817251C91
FLRT1817253	MEDIA REPARACIÓN	1817253C96
FLRT1817254	KIT DE EMPAQUES, CABEZA DE CILINDROS	1817254C96
FLRT1817255	KIT EMPAQUES, CABEZA DE CILINDROS	1817255C95
FLRT1817645	KIT PISTON, CAMISA Y ANILLOS	1817645C94
FLRT1823843	KIT METALES DE CIGÜEÑAL STD	1823843C91
FLRT1823851	KIT METALES DE BIELA STD	1823851C91
FLRT1823859	KIT METALES DE CIGÜEÑAL STD	1823859C91
FLRT1823863	KIT METALES DE BIELA STD	1823863C91
FLRT1825443	MEDIA REPARACIÓN	1825443C92
FLRT1815264	GUÍA DE VÁLVULAS	1815264C1
FLRT1820264	GUÍA DE VÁLVULAS	1820264C1
FLRT1824647	GUÍA DE VÁLVULAS	1824647C1
FLRT1824646	GUÍA DE VÁLVULAS	1824646C1
FLRT676865	VÁLVULA DE ESCAPE	676865C4
FLRT1818580	VÁLVULA DE ADMISION	1818580C1
FLRT1810086	VÁLVULA DE ESCAPE	1810086C2
FLRT1824838	VÁLVULA DE ESCAPE	1824838C1
FLRT1823925	SELLO DE VÁLVULAS	1823925C1
FLRT1802867	JUNTA TUBO SUCCIÓN DE ACEITE	1802867C2
FLRT671821	JUNTA TUBO SUCCIÓN DE ACEITE	671821C2
FLRT671827	JUNTA CARTER DE ACEITE	671827C4
FLRT1810504	CAMISA DE CILINDRO DT466	1810504C2
FLRT1817247	KIT ANILLOS DE PISTÓN	1817247C3
FLRT1817520	PISTÓN CON PERNO Y SEGUROS	1817520C2
FLRT680086	KIT LIGAS DE CAMISA	680086C1
FLRT1817178	PISTON CON PERNO Y SEGUROS	1817178C2

MEDIAS REPARACIONES



No. PARTE	DESCRIPCION	INTERNATIONAL
FLRT671825	JUNTA CARTER DE ACEITE	671825C4
FLRT675439	GUÍA BOTADOR DE VÁLVULAS	675439C1
FLRT1822245	SELLO DE VÁLVULA	1822245C1
FLTWK1830063	MEDIA REPARACIÓN DE MOTOR DT466PLN AÑO 1993-94	1830063C96
FLTWK1830566	MEDIA REPARACIÓN DE MOTOR DT466E AÑO 1999	1830566C98
FLTWK1833446	MEDIA REPARACIÓN DE MOTOR DT466E AÑO 1996-98	1833446C97
FLTWK1841391	MEDIA REPARACIÓN DE MOTOR DT466E 1996-99	1841391C94
FLTWK1876205	MEDIA REPARACIÓN DE MOTOR 530E AÑO 2000	1876205C98
FLTWK1888653	MEDIA REPARACIÓN DE MOTOR DT466E AÑO 2000	1888653C95
FLTWK1889992	MEDIA REPARACIÓN DE MOTOR DT466E AÑO 2000	1889992C94
FLTWK7083124	MEDIA REPARACIÓN DE MOTOR DTAPLN AÑO 1995-97	7083124C91

KIT DE MEDIAS REPARACIONES PARTES DE CALIDAD EN LAS QUE PUEDES CONFIAR

Los motores International® son reconocidos en el mundo por su rendimiento, confiabilidad y durabilidad. Cuando sea el momento de extender la vida de su motor, cambie a las medias reparaciones FLEETRITE®, ya que tienen todo lo que su camión necesita para que pueda ahorrar tiempo y dinero estando seguro de que cuenta con todas las piezas para llevar a cabo una correcta reparación de su motor.

PARTES DE MOTOR



PARTES DE MOTOR

La línea de partes para motor FLEETRITE® ha sido desarrollada para atender las necesidades de mantenimiento y reparación de motores que trabajan fuerte, ofreciendo soluciones para diversas plataformas. Todo bajo el respaldo de International y un año de garantía.

- » Diseñadas y fabricadas para brindar confiabilidad y durabilidad en motores a diésel.
- » Ofrecen el mejor rendimiento por kilómetro recorrido y una experiencia de conducción sin problemas.

PARA FICHAS TÉCNICAS, CRUCES DE REFERENCIAS Y GRÁFICAS.

[CLICK AQUÍ](#)



PARTES DE MOTOR



NUMERO DE PARTE FLEETRITE	GRUPO	DESCRIPCIÓN	REFERENCIAS CRUZADAS	APLICACIÓN	MOTOR
MM900084F	SISTEMA DE EMBRAGUE	CONJUNTO DE EMBRAGUE	117 0013 10 (LUK) 232717 (VALEO) 2P0141025D (VOLKSWAGEN) 2P0141031H (VOLKSWAGEN) 6585 (SACHS)	VOLKSWAGEN: 8.160 EOD EURO 5 2012 VOLKSWAGEN: 8.160 EURO 5 2012 VOLKSWAGEN: 9.160 EOD EURO 5 2012 VOLKSWAGEN: 9.160 EURO 5 2012	Cummins ISF 3.8L
MM100134F	TURBO CARGADOR	TURBO CARGADOR	729546-5002S (GARRET)	MERCEDES BENZ: CAMIÓN 915 C ACCELO MERCEDES BENZ: CAMIÓN Y AUTOBÚS URBANO	MBB OM 904 LA
MM100140F	TURBO CARGADOR	TURBO CARGADOR	817210-5001S (GARRET)	MERCEDES BENZ: L 2423 Sudamérica 7.20L 2011 MERCEDES BENZ: L 2423 Sudamérica 6.40L MERCEDES BENZ: L1620 Sudamérica 6.40L MERCEDES BENZ: L1620 CAMIÓN 7.20L 2011 MERCEDES BENZ: O 500 / O 500M AUTOBUS 7.20L 2011	MBB OM 906LA
MM100141F	TURBO CARGADOR	TURBO CARGADOR	817280-5001S (GARRET)	MERCEDES BENZ: AUTOBÚS OF 1722 MERCEDES BENZ: AUTOBÚS OH 1622L	MBB OM 924LA

PARTES DE MOTOR

NUMERO DE PARTE FLEETRITE	GRUPO	DESCRIPCIÓN	REFERENCIAS CRUZADAS	APLICACIÓN	MOTOR
MM100287F	TURBO CARGADOR	TURBO CARGADOR	6110960899 (ORIGINAL) 6110961599 (ORIGINAL) 6110961699 (ORIGINAL) 778794-5001 (GARRET) 805305 (MASTER POWER) MM100133 (ANTIGO/ SUBSTITUIDO) TCO480330 (MAHLE)	MERCEDES BENZ: SPRINTER 311 / 313 / 314COI	MBB OM 611
MM100293F	BOMBA DE ACEITE	BOMBA DE ACEITE	10.279 (SCHADEK) 20498514 (ORIGINAL) 20824906 (ORIGINAL) 85013394 (ORIGINAL) 90000149 (SCHADEK)	VOLVO: FH13 / FMOK 13 Engrenaje de 44mm	D13A / D13C 6 CIL.
MM100294F	BOMBA DE ACEITE	BOMBA DE ACEITE	1.448.659 (ORIGINAL) 1.888.025 (ORIGINAL) 10.217 (SCHADEK) 2028987 (ORIGINAL) 90000106 (SCHADEK) AT-9036 (ANROI) NK800410 (NAKATA) PO-5602 (UNIBOMBAS)	SCANIA: P/R/T 114 / R/T 124 / R 164 DC11 / DC12 / NA/NZ - 330/360/400/420/480/	DSC1212
MM100301F	SISTEMA DE INYECCIÓN	TOBERA	0433 271 045 (BOSCH) DLLA 150S186 (Número Técnico) S 150 186 0301 MWM (Número Técnico) V5621865 (DELPHI) VDLLA 150S186 DELPHI (Número Técnico)	MERCEDES BENZ: 1418 / 1519 / 1924 / 2019 / 2219 / 240 / OH1419 / OH1517 MERCEDES BENZ: TODAS LAS APLICACIONES CAMIONES Y AUTOBÚS	MBB OM 355 - 5 / 355 - 6
MM100307F	SISTEMA DE INYECCIÓN	TOBERA	0 433 171 100 (BOSCH) P 150 110 0307 MWM (Número Técnico)	VOLVO: N10 / B10N / B58E	VOLVO THD GB
MM100312F	SISTEMA DE INYECCIÓN	TOBERA	0 433 171 134 (BOSCH) P 148 149 0312 MWM (Número Técnico)	VOLVO: NL 12 / B12	VOLVO TD 122 FCQ/FH/FL
MM100314F	SISTEMA DE INYECCIÓN	TOBERA	0 433 171 156 (BOSCH) P 150 177 0314 MWM (Número Técnico)	VOLVO: N10 / F10	Volvo TD 102 FS/TD 100 Ga/TD 101 F
MM100315F	SISTEMA DE INYECCIÓN	TOBERA	0.433.171.032 (BOSCH) P 150 31 0315 MWM (Número Técnico)	VOLVO: NL 12	Volvo F12 TD 121 G
MM900061F	BOMBA DE AGUA	BOMBA DE AGUA	3662006801 (ORIGINAL) 3762000901 (ORIGINAL) UB0367 (URBA)	MERCEDES BENZ: Intercooler 6 cil 1996 A 2005 CON TAPA TRASERA	MBB OM 366LA
MM900063F	BOMBA DE AGUA	BOMBA DE AGUA	3662005601 (ORIGINAL) 3762000001 (ORIGINAL) 3762000501 (ORIGINAL) 3762000601 (ORIGINAL) 3762000701 (ORIGINAL) UB0369 (URBA)	MERCEDES BENZ: OF 1721 01/80 A 12/90 CON TAPA TRASERA	OM 366 ECOLÓGICO 6 CILINDROS
MM900064F	BOMBA DE AGUA	BOMBA DE AGUA	3762000001X (ORIGINAL) 3762000501 (ORIGINAL) 3762000601X (ORIGINAL) UB0370 (URBA)	MERCEDES BENZ: OF 1721 01/80 A 12/90 SIN TAPA TRASERA	OM 366 ECOLÓGICO 6 CILINDROS

PARTES DE MOTOR

NUMERO DE PARTE FLEETRITE	GRUPO	DESCRIPCIÓN	REFERENCIAS CRUZADAS	APLICACIÓN	MOTOR
MM900067	BOMBA DE AGUA	BOMBA DE AGUA	0942002501 (ORIGINAL) 9042000201 (ORIGINAL) 9042000701 (ORIGINAL) 9042001901 (ORIGINAL) 9042002001 (ORIGINAL) 9042002201 (ORIGINAL) 9042002501 (ORIGINAL) UBO380 (URBA)	MERCEDES BENZ: 0 500 / 0 500M / 0 500R / 0 500U 01/98. MERCEDES BENZ: 1215 / 1218 / 1418 / 1718 / 2423 / 712 / 914 / LO 914 / OF 1417 01/98 MERCEDES BENZ: 1622 01/98 MERCEDES BENZ: 2428 01/98 ALTURA DEL ROTOR 17mm	OM 906LA 6 CILINDROS OM 904LA 4 CILINDROS OM 924LA 4 CILINDROS
MM100982F	VÁLVULA	VÁLVULA - ADMISIÓN	3260-ACB (3B) 3660500326 (ORIGINAL) 3760530101 (ORIGINAL) RA 2080 (RIC) VA0480006 (MAHLE) VS 1814 (EATON)	MERCEDES BENZ: CAMIONES: 812 / 912 / 1218 / 1318 / 1418 / 1618	MBB OM 366LA MBB OM-364A MBB OM-366A
MM100983F	VÁLVULA	VÁLVULA - ESCAPE	23260-ECB (3B) 3660500227 (ORIGINAL) RE 2081 (RIC) VE0480005 (MAHLE) VS 2535 (EATON)	MERCEDES BENZ: CAMIONES: 812 / 912 / 1218 / 1318 / 1418 / 1618	MBB OM 366LA MBB OM-364A MBB OM-366A MBB OM-364LA
MM100984F	VÁLVULA	VÁLVULA - ADMISIÓN	226-AC (3B) 3520530101 (ORIGINAL) RA 2024 (RIC) VA0480004 (MAHLE) VS 1177 (EATON)	MERCEDES BENZ: 608 / 708 / 1013 / 1017 / 1113 / 1313 / 1413 / 1417 / 1513 / 1613 / 1617 / 2013 / 2213	MBB OM-314 MBB 352 (ASPIRADO) MBB OM-314A MBB 352A (TURBO)
MM100985F	VÁLVULA	VÁLVULA - ESCAPE	1226-ECB (3B) 3520531505 (ORIGINAL) RE 2025 (RIC) VE0480003 (MAHLE) VS 1178 (EATON)	MERCEDES BENZ: 608 / 708 / 1013 / 1017 / 1113 / 1313 / 1413 / 1417 / 1513 / 1613 / 1617 / 2013 / 2213	MBB OM-314 MBB 352 (ASPIRADO) MBB OM-314A MBB 352A (TURBO)
MM100990F	VÁLVULA	VÁLVULA - ADMISIÓN	224-AC (3B) 3210530801 (ORIGINAL) RA 2044 (RIC) VS 0800 (EATON)	MERCEDES BENZ: CAMIONES L312/1111	MBB OM-312 MBB OM-321 MBB OM-322 MBB OM-324 ASPIRADO
MM100991F	VÁLVULA	VÁLVULA - ESCAPE	1225-ECP (3B) 3210530705 (ORIGINAL) RE 2045 (RIC) VS 0509 (EATON)	MERCEDES BENZ: CAMIONES: L312/1111	MBB OM-312 MBB OM-321 MBB OM-322 MBB OM-324 ASPIRADO
MM100992F	VÁLVULA	VÁLVULA - ADMISIÓN	2026-AC (3B) 3660500226 (ORIGINAL) 3760530001 (ORIGINAL) RA 2082 (RIC) VA0480096 (MAHLE) VS 2587 (EATON)	MERCEDES BENZ: 709 / 1115 / 1214 / 1315 / 1414 / 1614	MBB OM-364 MBB OM-366 (ASPIRADO)
MM100993F	VÁLVULA	VÁLVULA - ESCAPE	21226-ECB (3B) 3660500027 (ORIGINAL) 3760500027 (ORIGINAL) RE 2083 (RIC) VE0480097 (MAHLE) VS 2091 (EATON)	MERCEDES BENZ: 709 / 1115 / 1214 / 1315 / 1414 / 1614	MBB OM-364 MBB OM-366 (ASPIRADO)
MM100996F	VÁLVULA	VÁLVULA - ADMISIÓN	229-AC (3B) 3460530001 (ORIGINAL) RA 3020 (RIC) VA0480048 (MAHLE) VS 1157 (EATON)	MERCEDES BENZ: CAMINHOS: 1418 / 1419 / 1420 / 1517 / 1518 / 1519 / 1929 / 1624 / 1923 / 1924 / 2024 / 2219 / 2224 / 2623 / 2624	MBB OM-355 (ASPIRADO)
MM100997F	VÁLVULA	VÁLVULA - ESCAPE	1229-ECP (3B) 3460530005 (ORIGINAL) RE 3021 (RIC) VE0480047 (MAHLE) VS 1158 (EATON)	MERCEDES BENZ: CAMINHOS: 1418 / 1419 / 1420 / 1517 / 1518 / 1519 / 1929 / 1624 / 1923 / 1924 / 2024 / 2219 / 2224 / 2623 / 2624	MBB OM-355 (ASPIRADO)

PARTES DE MOTOR

NUMERO DE PARTE FLEETRITE	GRUPO	DESCRIPCIÓN	REFERENCIAS CRUZADAS	APLICACIÓN	MOTOR
MM100998F	VÁLVULA	VÁLVULA - ADMISIÓN	3550530001 (ORIGINAL) RA 3064 (RIC) VA0480091 (MAHLE) VS 1136 (EATON)	MERCEDES BENZ: CAMIONES: 1932	MBB OM-355.6A (TUBO)
MM100999F	VÁLVULA	VÁLVULA - ESCAPE	3550530005 (ORIGINAL) RE 3065 (RIC) VE0480090 (MAHLE) VS 1137 (EATON)	MERCEDES BENZ: CAMIONES: 1932	MBB OM-355.6A (TUBO)
MM101000F	VÁLVULA	VÁLVULA - ADMISIÓN	3262-AC / 843-AC (3B) 34505000026 (ORIGINAL) RA 3062 (RIC) VA04800080 (MAHLE) VS 1129 (EATON)	MERCEDES BENZ: 1933 / 1934	MBB OM-355.5A (TURBO) MBB OM-355.6A (TURBO + INTER-COOL)
MM101001F	VÁLVULA	VÁLVULA - ESCAPE	3263-ECB / 1843-ECP (3B) 3450500127 (ORIGI- NAL) RE 3063 (RIC) ve0480079 (MAHLE) VS 1128 (EATON)	MERCEDES BENZ: 1933 / 1934	MBB OM-355.5A (TURBO) MBB OM-355.6A (TURBO + INTER-COOL)
MM101002F	VÁLVULA	VÁLVULA - ADMISIÓN	3260-ACB (3B) 3660500726 (ORIGINAL) 3660531226 (ORIGINAL) RA 2131 (RIC) VA0480007 (MAHLE) VS 2770 (EATON)	MERCEDES BENZ: CAMIONES: 0F-1620/1621 - 0F1318 / LK-1621 / 0-371	MBB OM-364 LA MBB 366 LA (TURBO + INTERCOOLER) EURO II
MM101003F	VÁLVULA	VÁLVULA - ESCAPE	23260-ECB (3B) 3660500027 (ORIGINAL) RE 2132 (RIC) VE0480005 (MAHLE) VS 2535 (EATON)	MERCEDES BENZ: CAMIONES: 0F-1620/1621 - 0F1318 / LK-1621 / 0-371	MBB OM-364 LA MBB 366 LA (TURBO + INTERCOOLER) EURO II
MM101004F	VÁLVULA	VÁLVULA - ADMISIÓN	6110530101 (ORIGINAL) RA 2375 (RIC)	MERCEDES BENZ: SPRINTER CDI	MBB OM 611 - 16V
MM101005F	VÁLVULA	VÁLVULA - ESCAPE	6110500127 (ORIGINAL) RE 2376 (RIC)	MERCEDES BENZ: SPRINTER CDI	MBB OM 611 - 16V
MM100361F	BOMBA DE AGUA	REPARACION DE LA BOMBA DE AGUA	0090420001 (ORIGINAL) 9042001901 (ORIGINAL) UR1375RL (URBA)	MERCEDES BENZ: 1215 / 1218 / 1318 / 1418 / 1718 / 2423 / 712 / 914 / ACCELO 915C / ATEGO 1315 / ATEGO 1518 / LO 914 / LO 915 / OF 1417 / OF 1418 / OH 1417 MERCEDES BENZ: 1622 / OF 1722 MERCEDES BENZ: 1718 / 2428 / ATEGO 1725 / ATEGO 2425 / O 500 / O 500 U / O 500 M / O 500 R	MBB OM 904 LA 4 CIL. MBB OM 924 LA 4 CIL. MBB OM 906 LA 6 CIL
MM100363F	BOMBA DE AGUA	REPARACION DE LA BOMBA DE AGUA	3662000401 (ORIGINAL) UR1364RL (URBA)	IDEAL: TRACTOR RECOLECTOR MERCEDES BENZ: 1113 / O 362 / O 364 / OF 1113 / OF 1313 / OH 1313 / OH 1315 / OH 1316 MERCEDES BENZ: 1214 / 1218 / 1315 / 1318 / 1414 / 1418 / 1614 / 1618 / 1620 / 1621 / 1714 / 1718 / 1721 / 2314 / 2318 / 2418 / O 371 / OF 1115 / OF 1313 / OF 1318 / OH 1317 MERCEDES BENZ: 1420 / 1718A / 1718K / 1720K / 1721S / 1723 / L 1218 / L 1418 / L 1618 / L 1620 / L 1621 / LK 1620 / OF 1315 / OF 1620 / OH 1318	MBB OM 366 6 CIL. MBB OM 352 A 6 CIL. MBB OM 366

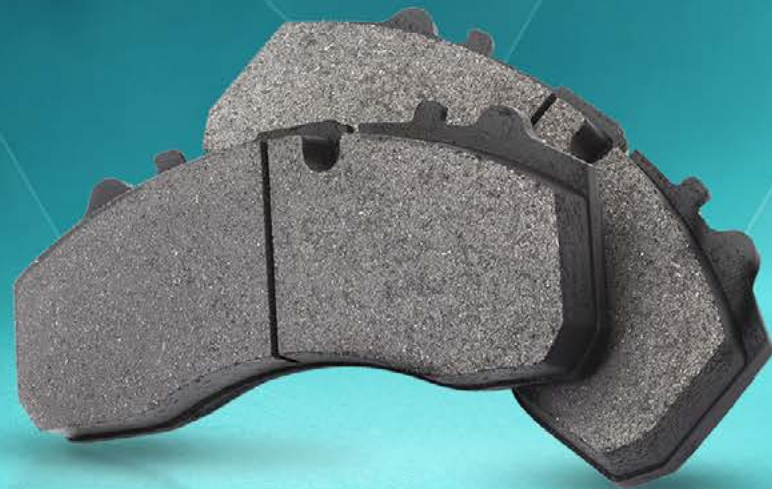
PARTES DE MOTOR

NUMERO DE PARTE FLEETRITE	GRUPO	DESCRIPCIÓN	REFERENCIAS CRUZADAS	APLICACIÓN	MOTOR
MM100380F	BOMBA DE AGUA	REPARACION DE LA BOMBA DE AGUA	4222000604 (ORIGINAL) UR1373RL (URBA)	MERCEDES BENZ: 1935 / 1941 / 0 400 RSD / 0 400 RSE MERCEDES BENZ: 1938 / 1938S / 1944 / 2638 / AOKOR 3340 / AOKOR 3344 / L 1625 / LS 1625 / LS 1629 / LS 1630 / LS 1632 / LS 1634 / LS 1935 / LS 1938 / LS 1941 / 0 400 / 0 500RS / 0 500RSD MERCEDES BENZ: OH 1635L / OH 1628L	MBB OM 447 LA 6 CIL. MBB OM 457 6 CIL. MBB OM 449 6 CIL.
MM100381F	BOMBA DE AGUA	REPARACION DE LA BOMBA DE AGUA	3642000204 (ORIGINAL) UR0709RL (URBA)	MERCEDES BENZ: 709 / 712 / 809 / 812 / 912 / 914	MBB OM 364 4 CIL.
MM100382F	BOMBA DE AGUA	REPARACION DE LA BOMBA DE AGUA	3762000304 (ORIGINAL) UR1372RL (URBA)	MERCEDES BENZ: 1418 / 1718A / 1718K / 1720 / 1720K / 1723 / 1723S / L 1218 / L 1418 / L 1620 / LK 1620 / 0 371 UL / OF 1620 OF 1721	MBB OM 366 6CIL
MM100358F	FILTROS Y ELEMENTOS	FILTRO DE ACEITE LUBRICANTE	1801709 (ORIGINAL) CH9389ECO (FRAM) E161H01 (HENGST) EFL998 (DELPHI) LF3914 (FLEETGUARD) OX174D (MAHLE) PEL2002 (TECFIL)	MERCEDES BENZ: 1620 L MERCEDES BENZ: 1620 L / 1723 L / 1728 / 2423 B-K / 2428 / ATEGO 2425 MERCEDES BENZ: 2726 MERCEDES BENZ: ATEGO 1725 / ATEGO 2425 MERCEDES BENZ: ATEGO 1728 MERCEDES BENZ: ATEGO 2428 / AOKOR 1933 S / AOKOR 2035 S MERCEDES BENZ: AOKOR 2533 / AOKOR 2831 MERCEDES BENZ: AOKOR 2826	MBB OM 906 LA (electrónico) MBB OM 906 LA MBB OM 906 MBB OM 906 - 6.2 L 18V SOHV L6 MBB OM 926 LA MBB OM 926 MBB OM 926 - 7.2 L 18V SOHV L6 MBB OM 926 - 6.2 L 18V SOHV L6
MM100347F	FILTROS Y ELEMENTOS	FILTRO DE ACEITE LUBRICANTE	0986B01555 (BOSCH) 11844125 (ORIGINAL) 11844425 (ORIGINAL) 11845125 (ORIGINAL) 15613800001 (ORIGINAL) 18000909 (ORIGINAL) 3141800109 (ORIGINAL) 3641800009 (ORIGINAL) 3661840225 (ORIGINAL) 37418000009 (ORIGINAL) CH5261 (FRAM) E134H0006 (HENGST) EFL425 (DELPHI) H932/4 (MANN) LF3605 (FLEETGUARD) OX150D (MAHLE) P172547 (DONALDSON) PL364 (TECFIL) RP673 (Parker Racor) WE00007 (WEGA)	MERCEDES BENZ: 1014 LN / 1214 C / 709 L / 710 40K2 / 710 PLUS / 712 E / 812 L / 813 D / 912 L MERCEDES BENZ: 708 L - D 1983 > MERCEDES BENZ: 914 L 1900 > TOYOTA: BANDEIRANTE 1990 A 1994	MBB OM 364 MBB OM 364 A/LA MBB OM 314 MBB OM 356 A MBB OM 364

PARTES DE MOTOR

NUMERO DE PARTE FLEETRITE	GRUPO	DESCRIPCIÓN	REFERENCIAS CRUZADAS	APLICACIÓN	MOTOR
MM100359F	FILTROS Y ELEMENTOS	FILTRO SEPARADOR (AGUA Y COMBUSTIBLE)	1518512 (ORIGINAL) 20569040 (ORIGINAL) 2TB127491 (ORIGINAL) 4760907402 (ORIGINAL) 986450708 (BOSCH) EFS104 (DELPHI) H704WK (HENGST) KC128 (MAHLE) PS9028 (FRAM) PSD490/1 (TECFIL) R12010M (RACOR) R9010HP (RACOR) WK1060/2 (MANN)	MERCEDES BENZ: 1632 LS MERCEDES BENZ: 1634 LS / 1938 SCANIA: 114 P/R/T SCANIA: 124 P/R/T SCANIA: 124 P/R/T SCANIA: 164 R SCANIA: G 380 SCANIA: G 380 SCANIA: G 420 SCANIA: G 420 / P 420 SCANIA: G 440 SCANIA: G 470 SCANIA: LK 141 SCANIA: P 230 SCANIA: P 230 SCANIA: P 270 SCANIA: P 310 SCANIA: P 340 SCANIA: P 420 / R 420 SCANIA: R 380 SCANIA: R 420 HighLine (40K2 / 60K2 / 60K4) / R 420 SCANIA: R 440 / R 440 HighLine (40K2 / 60K2 / 60K4) SCANIA: R 470 HighLine (40K2 / 60K2 / 60K4) SCANIA: R 480 SCANIA: R 500 HighLine (40K2 / 60K2 / 60K4) SCANIA: T 112 E Intercooler / T 112 HW SCANIA: T 114 GA 360 VOLVO: FH12340 / FH12380 / FH12420 / FM12340 / FM12380 / FM12420 / NH12340 / NH12380 / NH12420 VOLVO: NH12360 VOLVO: NL10320 VOLVO: NL10340 TD102FS VOLVO: NL12360 TD122F VOLVO: NL12360 TD123E VOLVO: NL12410 TD123ES	MBB OM 449 A/LA MBB OM 447 LA SCANIA DSC11 75/9 12/12 02T 24V SCANIA DSC 12-01, 02, 09 SCANIA DC 16-02 16V SOHV L8 SCANIA D12-17 L 24V SOHV L6 SCANIA DC12-17 Euro 3 SCANIA D12 - 06 SOHV L6 SCANIA DC12-06 Euro 3 SCANIA DT12-18 Euro 3 SCANIA DT 12-06 24V SOHV L6 SCANIA DC12 24V SOHV L6 SCANIA DC 09-19 24V SOHV L6 SCANIA DC 9-13 24V SCANIA DC 9-20 24V SOHV L6 SCANIA DC9 - 11 SCANIA DC11-03 24V SOHV L6 SCANIA DC12-01 24V SOHV L6 SCANIA DC 11-04 24V SOHV L6 SCANIA DC12-06 24V SOHV L6 SCANIA DT12-18 SCANIA DT12-06 SCANIA DC 16-02 24V SOHV L6 SCANIA DC16-04 SCANIA DSC12-02 SCANIA 10.6 L 24V SOHV L6 SCANIA 11.7 L 24V SOHV L6 VOLVO D12C VOLVO D12C/Inj.Eletr. VOLVO D10A VOLVO TD102FS , TD122F, TD123E, TD123ES

PASTILLAS DE FRENO



PASTILLAS DE FRENO

- » Pintura con tratamiento anticorrosivo.
- » Cumple con la norma ambiental internacional NSF
- » Su fórmula del material de fricción proporciona un mayor rendimiento al tener un bajo desgaste en la pastilla y el disco de freno.
- » Sistema de retención mecánica especial en las zapatas metálicas para que no se desprenda el material de fricción.
- » Proceso de escorchado en el material de fricción: Acelera el asentamiento.
- » Incluye kit de accesorios que cumple con el diseño de Equipo original.

PARA FICHAS TÉCNICAS, CRUCES DE REFERENCIAS Y GRÁFICAS.

CLICK AQUÍ



PASTILLAS DE FRENO



NO. PARTE FLEETRITE	APLICACIÓN			REFERENCIA CRUZADA OE
	MARCA	VEHICULO (MODELO)	FMSI	
FLRTPAD70796	VARIOS	SISTEMA BENDIX ADB22X	D1369	K070796, PAS2926902
FLRTPADCF60512	FORD / INTERNATIONAL	F-450, SUPER DUTY, CF	D1066	PFH106610, 6051200C91, E-111-1066-0
FLRTPADCITY	INTERNATIONAL	CITYSTAR 3,3N	D1927	2512130C91
FLRT5222417DP	INTERNATIONAL	BUS 3800	D2225	7142-0225
FLRT5287967DP	ISUZU	ELF 300, ELF 400, ELF 450, ELF 500	7697	7697-0825
FLRT7289967DP	ISUZU	ELF 300, ELF 400, ELF 450, ELF 500	7699	7699-0827
FLRT6874567DP	INTERNATIONAL MERCEDES BENZ	4300 (AMERICANO) FREIGHTLINER M2	7654	7654-0786
FLRT6875567DP	INTERNATIONAL MERCEDES BENZ	4300 (AMERICANO) - DELANTERAS FREIGHTLINER M2	7655	7655-0786
FLRT65122838DP	MERCEDES BENZ MITSUBISHI	FREIGHTLINER 360 FUSO	D1265	8382-01265
FLRT07310848DP	INTERNATIONAL MERITOR	PROSTAR REMOLQUES CON FRENO DE DISCO	D1370	8480-01370

PERNOS DE DIRECCIÓN



PERNOS DE DIRECCIÓN

Los pernos FLEETRITE® cumplen con todas las normas de calidad en su fabricación y cubren la gama de aplicaciones más comunes para ejes Meritor, Dana, entre otros.

Partes hechas de acero de la más alta calidad y tratamiento térmico superior para una mayor durabilidad y resistencia.

**GARANTÍA DE FUNCIONAMIENTO DE UN AÑO,
SIN LÍMITE DE KILOMETRAJE.**

PARA FICHAS TÉCNICAS, CRUCES
DE REFERENCIAS Y GRÁFICAS.

CLICK AQUÍ



PERNOS DE DIRECCIÓN



NO. PARTE	LIBRA POR EJE	MEDIDAS	INTERNATIONAL	TRP	MERITOR	DANA SPICER	EUCLID	MACK
FLTKP4495	6-8 K	1.359" x 7.79"	473695C92	SK546	-	KPK1136	E-4460B	-
FLTKP4517	9 K	1.609" x 9.66"	1658934C93	SK571	R200074	KPK1143	E-4693B	-
FLTKP4555	12-13.2 K	1.7935" x 10.39"	549800C91	SK551	R200195	KPK1117	E-4468B	-
FLTKP4558	18-20 K	1.999" x 11.21"	-	SK538	R200198	KPK1116	E-4458B	-
FLTKP4582	6-8.5 K	1.359" x 7.97"	1660271C92	-	R200268	101KK111	-	-
FLTKP4567	14.6 K	1.7935" x 10.392"	-	SK568	R201310	KPK1118	E-6868B	-
FLTKP4559	12 K	1.7935" x 10.41"	-	SK525	R200199	KPK1115	E-4450B	-
FLTKP4611	14.6 K	1.872" x 9.06"	-	SK720	-	328343	-	-
FLTKP4508	12 K	7.47" long	-	SK557	R200065	KPK1106	E-4467B	301SQ47D
FLTKP4514	18-20 K	8.75" long	-	SK566	-	KPK1108	E-4599B	301SQ52A
FLTKP4601	10-12 K	1.921" x 9.87"	-	SK635	-	120KK100	-	-
FLTKP4610	10-13.2 K	1.794" x 9.06"	-	SK652	R200281	328342	E-11394B	-
FLTKP4564	12 K	1.7935" x 10.39"	597556C91	SK569	R201307	KPK1119	E-4694C	-
FLTKP4570	12 K	1.7935" x 10.39"	1665531C91	SK604	R201315	KPK1122	E-6199C	-

PERNOS DE DIRECCIÓN

NO. PARTE	LIBRA POR EJE	MEDIDAS	INTERNATIONAL	TRP	MERITOR	DANA SPICER	EUCLID	MACK
FLTKP4572	12 K	1.625" x 9.20"	-	SK589	R200267	806355	E-4696C	-
FLTKP4574	18-24 K	1.872" x 9.97"	-	SK602	R200250	811525	E-6194C	-
FLTKP4566	14.6 K	1.7935" X 10.392"	-	SK574	R201309	KPK1120	E-4695C	-
FLTKP5444	6-8.5 K	1.359" x 7.97"	-	-	R200268	101KK111	-	-
FLTKP5446	-	1.611" x 9.66"	493094C95	-	-	-	-	-
FLTKP5451	-	1.609" x 9.66"	586806C93	-	-	-	-	-
FLTKP5453	10.8 K	1.609" x 9.66"	1658934C93	SK606	R200278	KPK1027	E-6875C	-
FLTKP5455	10-12 K	1.921" x 9.87"	1668411C91	SK635B	R201486	120KK100	-	-
FLTKP5456	14 K	2.046" x 10.12"	1668412C91	SK636	-	-	-	-
FLTKP5457	14-14.6 K	2.046" x 11.00"	1685405C91	-	-	-	-	-
FLTKP5452	6-8 K	1.361" x 7.97"	1648204C92	-	-	-	-	-
FLTKP4568	16 K	1.999" x 11.21"	-	SK590	R201312	KPK1121	E-4458C	-
FLTKP4612	14.6 K	1.872" x 9.06"	-	SK654	-	-	-	-
FLTKP5454	6-8.5 K	1.359" x 7.79"	1660271C92	SK603	R200268	101KK111	-	-
FLTKP4507	10 K	7.4"	-	SK556	-	KPK1105	E-4466B	-
FLTKP4626	8 K	-	-	SK626	R201487	329182	-	-
FLTKP4614	12K	8.844" x 1.794"	-	SK663	R201419	KPK1024	E-11808C	-
FLTKP5506	10-13.2 K	9.06" x 1.79"	-	SK716	-	328344	-	-
FLTKP5459	12-23 K	8.92" x 2.361"	-	SK732	-	KPK1109	-	-
FLTKP5512	10-14.6 K	-	-	SK738	-	KPK1001	-	-
FLTKP5500	10-13000	1.8725" x 9.065"	-	SK629	-	328349	-	-

RETENES



RETENES

El diseño de una sola pieza con el que están constituidos los Retenes Fleetrite® le brinda un sellado incomparable para las condiciones de trabajo más exigentes, brindando la mejor solución al auto transporte de carga y pasaje.

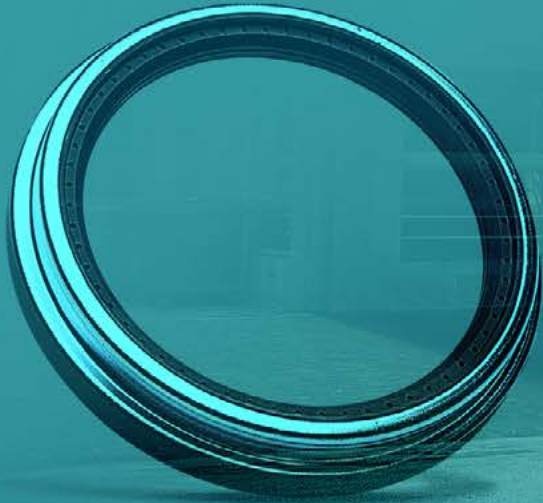
Para extender su vida útil, el mecanismo de sellado de tres barreras de los Retenes Fleetrite® contiene un labio primario pre-lubricado con resorte, un labio para eliminación de contaminantes y un labio exterior de defensa. Su cubierta Bore Tite garantiza un excelente sellado comparado con el simple ajuste de metal con metal.

PARA FICHAS TÉCNICAS, CRUCES DE REFERENCIAS Y GRÁFICAS.

[CLICK AQUÍ](#)



RETENES



NUMERO DE PARTE FLEETRITE	GRUPO	DESCRIPCIÓN	APLICACIÓN	REFERENCIAS CRUZADAS
FLRTS1612		TAPA	STEER	CR1711
FLRTS35058	EJE DE DIRECCIÓN	RETEN	EJE DE DIRECCIÓN FF, 12,000 LB, EATON, FORD, FREIGHTLINER, KENWORTH, MERIOTR, NAVISTAR, PETRBILT, VOLVO, WESTERN STAR	CR35058
FLRTS47691	EJE MOTRIZ	RETEN	EJE MOTRIZ R, 38,000 LB, 46,000 LB, EATON, FORD, FREIGHTLINER, KENWORTH, MERITOR, NAVISTAR, PETERBILT, VOLVO, WESTERN STAR	CR47691
FLRTS46300	EJE DE REMOLQUE	RETEN	EJE DE REMOLQUE TN, 22,500 LB, EATON, MERITOR, SPICER, STANDARD FORGE	CR46300
FLRTS47697	EJE MOTRIZ	RETEN	EJE MOTRIZ R, 38,000 LB, 46,000 LB, EATON, FORD, FREIGHTLINER, KENWORTH, MERITOR, NAVISTAR, PETERBILT, VOLVO, WESTERN STAR	CR47697
FLRTS35066	EJE DE DIRECCIÓN	RETEN	EJE DE DIRECCIÓN FF, 12,000 LB, EATON, FORD, FREIGHTLINER, KENWORTH, MERITOR, NAVISTAR, PETERBILT, VOLVO, WESTERN STAR	CR35066
FLRTS38776	EJE MOTRIZ	RETEN	EJE MOTRIZ, 34,000 LB, EATON, FORD, MERITOR, NAVISTAR, VOLVO	CR38776
FLRTS38780	EJE MOTRIZ	RETEN	EJE MOTRIZ, 34,000 LB, EATON, FORD, MERITOR, NAVISTAR, VOLVO	CR38780
FLRTS43764	EJE DE DIRECCIÓN	RETEN	EJE DE DIRECCIÓN FL, 16,000 LB, 20,000 LB, FORD, FREIGHTLINER, KENWORTH, MACK, MERITOR, NAVISTAR, PETERBILT, VOLVO, WESTERN STAR	CR43764

RINES DE ACERO



RINES DE ACERO

- » El rin más ligero de su categoría 75.8 lbs 22.5" x 8.25".
- » 8000 libras de capacidad de carga, la mayor en rines de 22.5" y 24.5".
- » 3 veces más protección contra rayos UV.
- » Excepcional resistencia de 3,000 horas contra los rayos UV.
- » 3,000 horas de resistencia a la corrosión en cámara salina.
- » Ahorro de combustible y mayor carga útil por su excelente ligereza en su estructura total.

Pintura que ofrece:

- » Mayor resistencia a los impactos, evitando que se despostille.
- » 90% de retención en el brillo de su color.
- » Se verá como nuevo por mucho más tiempo
- » Hecho en México y certificado bajos las normas de calidad ISO TS 16949:2009, ISO 14001:2004, OHSAS 18001:2007

PARA FICHAS TÉCNICAS, CRUCES DE REFERENCIAS Y GRÁFICAS.

[CLICK AQUÍ](#)



RINES DE ACERO



No. PARTE	DESCRIPCION	SISTEMA DE MONTAKE	CAPACIDAD DE CARGA	CRUCE DE REFERENCIA		
				ACCURIDE	ALCOA	OTRO
FLRT2258000	Rin de acero 22.5" X 8.25".	HUB MOUNT	8,000 lbs	A28828PKWHT21	N/A	N/A
FLRT2458000	Rin de acero 24.5" X 8.25"	HUB MOUNT	8,000 lbs	A28827PKWHT21	N/A	N/A

ESPECIFICACIÓN DE TORQUE PARA INSTALACIÓN
PARA BIRLO M 22 X 1.5 DE 450-500 LB-PIE.

ROTOCÁMARA 3030



ROTOCÁMARA 30/30

La rotocámara 3030 de Fleetrite® cumple con todas las normas de calidad en su fabricación y cubre la gama de aplicaciones más comunes del auto transporte de carga pesada y pasaje.

Elaborada con la ingeniería más avanzada y es altamente resistente a la corrosión.

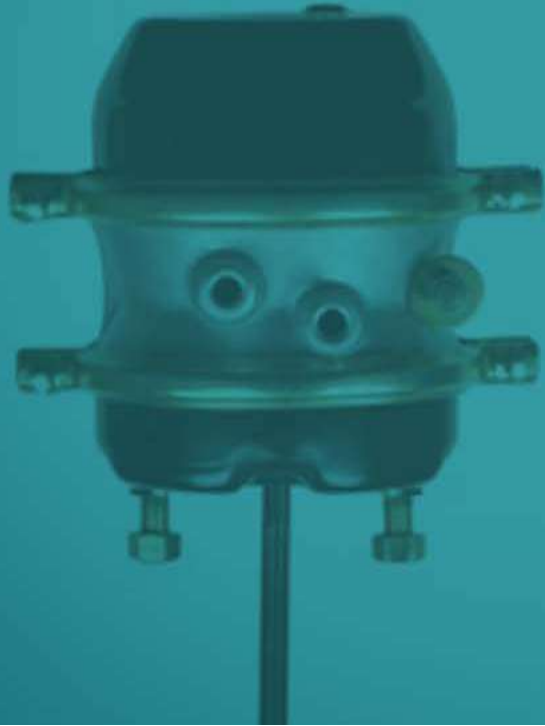
GARANTÍA DE FUNCIONALIDAD Y MANO DE OBRA DE UN AÑO.

PARA FICHAS TÉCNICAS, CRUCES DE REFERENCIAS Y GRÁFICAS.

[CLICK AQUÍ](#)

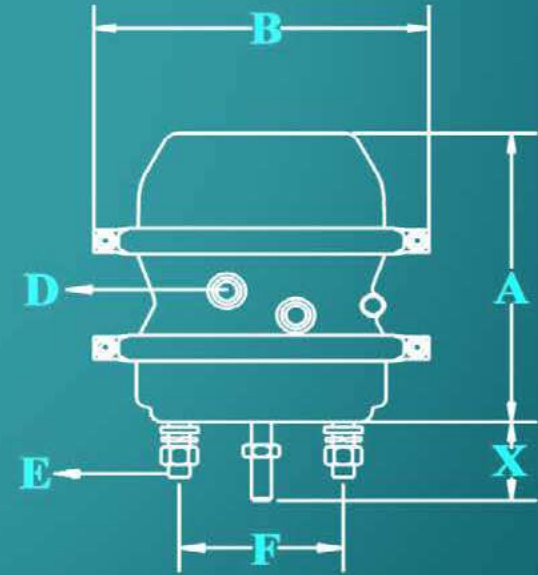


ROTOCAMARA 30/30



ESPECIFICACIONES

A
B
D
E
F
X



No. PARTE	DESCRIPCION	KYSOR	INTERNATIONAL	HALDEX	BENDIX
FLTKMI3030E2L	Roto cámara 3030 Reparable	MI3030E2L	2602422C91	S1373030030	NT3030STD78TC
FLTKMI3030K2L	Roto cámara 3030 No Reparable	MI3030E2L	2602422C91	S1373030030	NT3030STD78TC



TAMBOR PARA FRENO BALANCEADO

《 ÍNDICE GENERAL ⟩



TAMBOR PARA FRENO BALANCEADO

El tambor Fleetrite está diseñado para superar los requerimientos de frenado más exigentes de la industria por ser manufacturados bajo estrictas especificaciones de Navistar.

El tambor Fleetrite es equivalente a tambores de otras marcas de Equipo Original y de repuestos que existen en el mercado.

GARANTÍA DE 1 AÑO SIN LÍMITE DE KILOMETRAJE.

PARA FICHAS TÉCNICAS, CRUCES DE REFERENCIAS Y GRÁFICAS.

[CLICK AQUÍ](#)



TAMBOR PARA FRENO BALANCEADO



No. PARTE	DESCRIPCION	INTERNATIONAL	GUNITE	WEBB	MERITOR	MINCER	FUMAQ
FLT1657B	Tambor de freno balanceado. Trasero de 16.5" x 7"	2605072C1	3600AX	66864B	85123207002	633057	AFTFMQ7132

TAMBORES con la CALIDAD de lo HECHO EN MÉXICO

El diseño y proceso de fabricación del tambor FLEETRITE permiten optimizar su peso sin sacrificar resistencia, distribución y disipación uniforme de calor. Además, a través de un mejor asentamiento de balatas, se logra un porcentaje más alto de contacto entre la balata y la superficie de frenado, lo que impacta favorablemente en la eficiencia de frenado.

CARACTERÍSTICAS

- » Tambor trasero de 16.5" x 7"
- » Alta calidad a un precio competitivo.
- » Excelente desempeño con ejes de 23,000 libras en tracto o remolque.
- » Evita vibración por su excelente balanceo.
- » Alta durabilidad por su fabricación con acero de alta resistencia y pintura externa.
- » Cumple y excede las pruebas establecidas por las normas ASTM y SAE para tambores de freno.

TANQUE DE AREADOR



TANQUE DEAREADOR

Los tanques de recuperación FLEETRITE® son resistentes y confiables. Están diseñados con plástico transparente de alta durabilidad para garantizar una visibilidad adecuada de los niveles de fluidos y para combatir el desgaste del motor causado por las altas temperaturas y las vibraciones del camino.

Todos los tanques de recuperación FLEETRITE® están aprobados por la calidad de INTERNATIONAL®.

PARA FICHAS TÉCNICAS, CRUCES DE REFERENCIAS Y GRÁFICAS.

[CLICK AQUÍ](#)



TANQUE DEAREADOR

No. PARTE	DESCRIPCIÓN	MARCA	APLICACIÓN	AÑO/MODELO	REFERENCIA CRUZADA
FLTOT2591620	TANQUE DE RECUPERACION FLEETRITE INTERNATIONAL 9200, 9900, PROSTAR	International	9200, 9900, ProStar	2003-2018	2591620C91
FLTOT2602935	TANQUE DE RECUPERACION FLEETRITE INTERNATIONAL, FORD 1300, 3200, 3300, 4100, 4200, 4300, 4400, 8500, BE, CE, F650	International, Ford	1300, 3200, 3300, 4100, 4200, 4300, 4400, 8500, BE, CE, F650	1990-2016	4C4Z8B379A, 2602935C91
FLTOT2602943	TANQUE DE RECUPERACION FLEETRITE INTERNATIONAL 4200, 4300, 4400	International	4200, 4300, 4400	2003-2011	2602943C91
FLTOT2508700	TANQUE DE RECUPERACION FLEETRITE INTERNATIONAL 9200, 9400, 9800, 9900	International	9200, 9400, 9800, 9900	2003-2010	2508700C93
FLTOT2591802	TANQUE DE RECUPERACION FLEETRITE INTERNATIONAL 7300, 7400, 7500, CXT, MXT	International	7300, 7400, 7500, CXT, MXT	2001-2011	2591802C1
FLTOT2587279	TANQUE DE RECUPERACION FLEETRITE INTERNATIONAL 9200, 9400, 9900	International	9200, 9400, 9900	1996-2016	2587279C92
FLTOT2602872	TANQUE DE RECUPERACION FLEETRITE INTERNATIONAL 4200, 4300, 4400	International	4200, 4300, 4400	2003-2011	2602872C91
FLTOT63007	TANQUE DE RECUPERACION FLEETRITE FREIGHTLINER CASCADIA, M2	Freightliner	Cascadia, M2	2008-2014	A05-25263-005
FLTOT31002	TANQUE DE RECUPERACION FLEETRITE FREIGHTLINER M2	Freightliner	M2	2012-2016	Z05-30740-000
FLTOT45001	TANQUE DE RECUPERACION FLEETRITE FREIGHTLINER CENTURY, COLUMBIA, CL112, CL120	Freightliner	Century, Columbia, CL112, CL120	2004-2009	"05-23045-000, 05-23045-001, 05-20529-000"
FLTOT21846	TANQUE DE RECUPERACION FLEETRITE VOLVO, MACK VHD, VN, VNL, CHU, CXU	Volvo, Mack	VHD, VN, VNL, CHU, CXU	2012-2015	"21846997, 21513975, 21314361, 21074555, 20968795, 21000194, 21038101, 21067134, 21074569"

TERMINALES



TERMINALES

Las terminales FLEETRITE para equipo pesado, están diseñadas y probadas para dar el mejor desempeño y valor para camiones de todas las marcas.

- » Cumple y excede las especificaciones más exigentes de la industria
- » Su construcción de acero mantiene una distribución uniforme de la carga a lo largo de las rótulas.
- » El cubre polvos y los seguros superior e inferior, mantienen las rótulas lubricadas evitando fugas de grasa y contaminación.
- » El diseño de las terminales FLEETRITE® ofrece altos niveles de calidad en materiales de alta resistencia en rotulas, cubre polvos y cavidades, dando como resultado una mejor durabilidad y desempeño.

Garantía de 1 año sin límite de kilometraje.

PARA FICHAS TÉCNICAS, CRUCES DE REFERENCIAS Y GRÁFICAS.

CLICK AQUÍ



TERMINALES



No. PARTE	DESCRIPCION	USK
FLT187L	Izquierda Dirección	187L
FLT187R	Derecha Dirección	187R
FLT2035L	Izquierda Dirección	2035L
FLT2036R	Derecha Dirección	2036R
FLT2069R	Derecha Dirección	2069R
FLT2070L	Izquierda Dirección	2070L
FLT2090L	Izquierda Dirección	2090L
FLT2091R	Derecha Dirección	2091R
FLT2203R	Derecha Dirección	2203R
FLT2207L	Izquierda Dirección	2207L
FLT2207R	Derecha Dirección	2207R
FLT2208R	Derecha Dirección	2208R
FLT235NL	Izquierda Dirección	235L
FLT235NR	Derecha Dirección	235R
FLT3030R	Derecha Dirección	550R
FLT3031L	Izquierda Dirección	549L
FLT3033L	Izquierda Dirección	3033L

No. PARTE	DESCRIPCION	USK
FLT3034R	Derecha Dirección	3034R
FLT3204L	Izquierda Dirección	3204L
FLT3205R	Derecha Dirección	3205R
FLT3217L	Izquierda Dirección	187L
FLT3218R	Derecha Dirección	187R
FLT3219L	Izquierda Dirección	3219L
FLT3220R	Derecha Dirección	3220R
FLT3476	Derecha Dirección	2838R
FLT3477	Izquierda Dirección	2838L
FLT373L	Izquierda Dirección	373L
FLT373R	Derecha Dirección	373R
FLT411L	Izquierda Dirección	411L
FLT411R	Derecha Dirección	411R
FLT423L	Izquierda Dirección	423L
FLT423R	Derecha Dirección	423R
FLT431L	Izquierda Dirección	431L
FLT431R	Derecha Dirección	431R

UREA



UREA

- La UREA es una solución de grado automotriz utilizada en los motores a diesel con tecnología SCR, para reducir las emisiones contaminantes de Óxidos de Nitrógeno (NOx).
- Es ecológica, reduce las emisiones contaminantes ocasionadas por los Óxidos de Nitrógeno (NOx).
- Prolonga la vida del catalizador, debido a su alto grado de pureza.
- No afecta el factor de rendimiento de combustible.
- Lista para usar.

PARA FICHAS TÉCNICAS, CRUCES DE REFERENCIAS Y GRÁFICAS.

CLICK AQUÍ





No. PARTE	TIPO	DESCRIPCION	MOBIL	FLEETGUARD /CHEVRON
FLRTUREAG	UREA	UREA API DIESEL EXHAUST FLUID (DEF) . BIDON DE 20 LKTS	-	-
FLRTUREABK	UREA	UREA API DIESEL EXHAUST FLUID (DEF) . GRANEL LT	-	CC36057
FLRTUREADR	UREA	UREA API DIESEL EXHAUST FLUID (DEF) . TAMBOR 200 L	-	749714
FLRTUREATL	UREA	UREA API DIESEL EXHAUST FLUID (DEF) . TOTE 1000 LT	-	CC2905
FLRTUREAGARRAFA	UREA	UREA API DIESEL EXHAUST FLUID (DEF) . GARRAFA 5 LT		N/A

VALVÚLAS DE FRENOS Y SECADORES



VÁLVULAS DE FRENO Y SECADORES

- » Con componentes de calidad excepcional, las válvulas FLEETRITE® están fabricadas bajo las mismas especificaciones utilizadas por el equipo original, lo cual garantiza su durabilidad y confiabilidad al ser totalmente compatibles con camiones de TODAS LAS MARCAS.
- » Fabricados por el mismo proveedor que surte directamente a la planta armadora de camiones y motores INTERNATIONAL.
- » Proporcionan la misma forma, ajuste y función que las partes originales.
- » Intercambiables con sistemas de montaje estándar de la industria.
- » Pueden ser usadas como un reemplazo directo de válvulas existentes para camiones, autobuses y remolques sin cambios en los conductos.
- » Protegidas contra corrosión y contra congelación.
- » Garantía de funcionalidad de UN AÑO SIN LÍMITE DE KILOMETRAJE.

PARA FICHAS TÉCNICAS, CRUCES DE REFERENCIAS Y GRÁFICAS.

CLICK AQUÍ

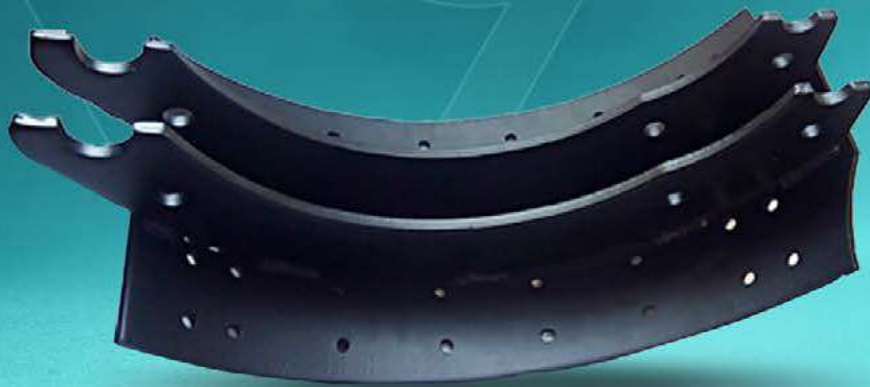


VALVULAS DE FRENO Y SECADORES



No. DE PARTE	DESCRIPCIÓN	BENDIX	MERITOR	EUCLID	HALDEX
FLRR955800405N	SET DE PURGA PARA SECADOR AD-9	800405	R955800405N	E-BN800405N	109569K
FLRR9555005037N	SET DE SERVICIO PARA SECADOR AD-9	5005037	R9555005037N	E-BN5005037N	5005037K
FLRRKN32005	SET DE SERVICIO PARA VÁLVULA RÁPIDA QRN	802743	RKN32005	-	KN32005
FLRR955K022105N	VÁLVULA DE PURGA PARA SECADOR ADIP	K022105	R955K022105N	E-BNK022105N	K0022105K
FLR9555004338N	VÁLVULA DE PURGA PARA SECADOR AD-9	5004338	R9555004338N	E-BN5004338N	5004338K
FLRS9732850010	VÁLVULA DE RELEVO R-12	102626N	S9732850010	E-BN102626N	A86477
FLRS9738990030	VÁLVULA RÁPIDA QRN	3628539C92	S9738990030	-	KN32005
FLRS4324751010	SECADOR DE AIRE AD-IS	801266	S4324751010	-	5010696X
FLRS9366491140	VÁLVULA DE CONTROL PP-1	284726N	S9366491140	E-BN284720X	KN20021
FLRS4613320000	VÁLVULA DE PIE E-6	286171N	S4613320000	E-BN286171N	KN22150
FLRS4613322080	VÁLVULA E-8P	1025	S4613322080	-	101158X
FLT109994	CARTUCHO SECADOR DE AIRE AD-IS/SP	5008414	R109994	-	109994K
FLT107794	CARTUCHO SECADOR DE AIRE AD-9	107794X	107794X, R955107794X	-	107796, 107794RX, 107794X

ZAPATAS DE FRENOS



ZAPATAS DE FRENO

- » Especificaciones de espesor y material para una mayor durabilidad.
- » Soldadura que permite una unión correcta y provee una mayor resistencia contra deformaciones.
- » Frenado extra seguro en condiciones de trabajo en altas y bajas temperaturas.
- » Durabilidad para re-embalatados que ayudan a disminuir los costos de mantenimiento.

PARA FICHAS TÉCNICAS, CRUCES
DE REFERENCIAS Y GRÁFICAS.

[CLICK AQUÍ](#)



ZAPATAS DE FRENO



NO. PARTE	APLICACIÓN	REFERENCIA CRUZADA	
Fleetrite		FMSI	MERITOR
FLRT4515Q	ZAPATA TRASERA 16 ½" X 7" MERITOR Q	4515E	R4515
FLRT4707	ZAPATA TRASERA 16 ½" X 7" MERITOR Q PLUS	4707	R4707
FLRT4709	ZAPATA TRASERA 16 ½" X 7" EATON ES II	4709	R4709G2

