

Las dimensiones estan listadas en las páginas siguientes debajo de cada artículo expresadas en pulgadas solo para propósito de estimación. Sujetas a cambios sin previo aviso.

CONEXIONES DE HIERRO MALEABLE

CONEXIONES
 **CIFUNSA**®

MATERIAL

CONEXIONES DE HIERRO MALEABLE

Los materiales usados en la manufactura de Conexiones de Hierro Maleable CIFUNSA cumplen ampliamente los requerimientos mínimos establecidos por las normas de producto ASME/ANSI y están en base a la especificación ASTM A-197, presentando alta resistencia a los esfuerzos de expansión, contracción y choque de la tubería.

PROPIEDADES MECÁNICAS	ASTM A-197
Resistencia de la tensión, min, psi [MPa]	40,000 [275]
Punto de cedencia, psi [MPa]	30,000 [200]
Elongación en 2" [50 mm], min %	5 [5]

DISEÑO	
ASME	B 16.3
ASME	B 16.39
ASME	B 16.14
CONEXIONES ROSCADAS	
TUERCA UNIÓN	
REDUCCIÓN BUSHING, TAPÓN MACHO Y TUERCA PRESIÓN.	

En términos generales, las dimensiones para las conexiones de Hierro Maleable son establecidos por las normas:

ASME	B 16.3	CONEXIONES ROSCADAS
ASME	B 16.39	TUERCA UNIÓN
ASME	B 16.14	REDUCCIÓN BUSHING, TAPÓN MACHO Y TUERCA PRESIÓN.

ALINEACIÓN

La variación máxima permisible en la alineación de las roscas de todas las bocas de conexiones debe ser 0.06 pulg/pie (0.5%).

REFUERZOS

Algunas de nuestras conexiones roscadas cuentan con dos refuerzos o salientes, éstos de acuerdo a la norma ASME B16.3 la cual establece que el ancho de éstos debe ser del mismo espesor de la conexión.

TOLERANCIA

Como en todos los procesos de manufactura, el proceso de producción de conexiones tiene variaciones normales. Las conexiones roscadas CIFUNSA, cumplen con los requerimientos de la norma ASME B 16.3 la cual establece las siguientes tolerancias:

a) Tolerancia para espesor de metal. El espesor de metal en ningún punto de las piezas debe ser menor que el 90% del valor dado en la tabla de dimensiones correspondientes.

b) Tolerancias de Centro a Extremo. Las tolerancias permitidas sobre las dimensiones de centro a extremo de las conexiones son mostradas en la tabla No. 1. Para las longitudes de coples y reducciones campana deberán ser el doble de las especificadas. La abertura mayor de una conexión reducción gobierna las tolerancias a ser aplicadas para todas las bocas. Estas tolerancias no se aplican a codos retornos ni tapones cachucha.

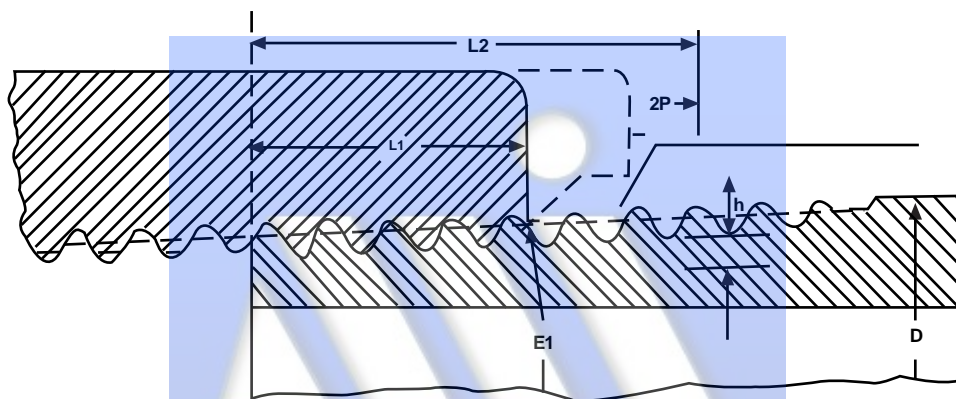
Tabla No. 1. Tabla de tolerancias

TAMAÑO NOMINAL	+ / - PULGADAS
1/8	0.03
1/4	0.04
3/8	0.05
1/2, 3/4	0.06
1, 1 1/4	0.07
1 1/2, 2	0.08
2 1/2, 3	0.10
4	0.12
6	0.14

ROSCADO

Las conexiones CIFUNSA son terminadas en rosca NPT.

DIMENSIONES BÁSICAS PARA EL ESTÁNDAR AMERICANO DE CONEXIONES (NPT) ANSI / ASME B 1.20.1 1983 (ver tabla No. 2)



El cono de la rosca es 0.75 pulgada/pie medida en el diámetro y a lo largo del eje. La cresta y el valle de la rosca de la conexión es cortada a un mínimo de 0.033 pulgadas.

TABLA No. 2. DIMENSIONES BÁSICAS PARA EL ESTÁNDAR AMERICANO DE CONEXIONES NPT ¹

TAMAÑO NOMINAL DEL TUBO	(D) DIÁMETRO EXTERIOR DEL TUBO	(E1) DIÁMETRO AL FINAL DE LA ROSCA INTERNA	(L 1) APRIETE A MANO NORMAL ENTRE LA ROSCA INTERNA Y EXTERNA	(L 2) LONGITUD EFECTIVA DE LA ROSCA	(P) PASO DE LA ROSCA	(h) ALTURA DE LA ROSCA	n HILOS POR PULGADA
1/8	0.405	0.37360	0.1615	0.2639	0.03704	0.02963	27
1/4	0.540	0.49163	0.2278	0.4018	0.05556	0.04444	18
3/8	0.675	0.62701	0.240	0.4078	0.05556	0.04444	18
1/2	0.840	0.77843	0.320	0.5337	0.07143	0.05714	14
3/4	1.050	0.98887	0.339	0.5457	0.07143	0.05714	14
1	1.315	1.23863	0.400	0.6828	0.08696	0.06957	11.5
1 1/4	1.660	1.58338	0.420	0.7068	0.08696	0.06957	11.5
1 1/2	1.900	1.82234	0.420	0.7235	0.08696	0.06957	11.5
2	2.375	2.29627	0.436	0.7565	0.08696	0.06957	11.5
2 1/2	2.875	2.76216	0.682	1.1375	0.12500	0.10000	8
3	3.500	3.38850	0.766	1.2000	0.12500	0.10000	8
4	4.500	4.38712	0.844	1.3000	0.12500	0.10000	8
6	6.625	6.50597	0.958	1.5125	0.12500	0.10000	8

¹ Dimensiones expresadas en pulgadas.

PRESIONES DE TRABAJO (PSI)

Las presiones y temperaturas de trabajo para el uso de Conexiones de Hierro Maleable son dadas en las tablas No. 3 y No. 4.

Estas relaciones de presión-temperatura son independientes del fluido contenido y son las máximas presiones (NON-SHOCK) que pueden ser aplicadas a las temperaturas tabuladas.

Tabla No. 3. RANGOS DE TEMPERATURA Y PRESIÓN DE CONEXIONES ROSCADAS DE HIERRO MALEABLE					
TEMPERATURA °F	CLASE 150 (1) PSI	CLASE 300			
		MEDIDA			
		1/4" - 1"	1 1/4" - 2"	2 1/2" - 3"	4" - 6"
-20 HASTA 150	300	2000	1500	1000	800
200	265	1785	1350	910	735
250	225	1575	1200	825	675
300	185	1360	1050	735	610
350	150 (2)	1150	900	650	545
400	-	935	750	560	485
450	-	725	600	475	420
500	-	510	450	385	360
550	-	300	300	300	300

Tabla No. 4. RANGOS DE TEMPERATURA Y PRESIÓN DE TUERCA UNIÓN		
TEMPERATURA °F	CLASE 150	CLASE 300
-20 HASTA 150	300	600
200	265	550
250	225	505
300	185	460
350	150	415
400	110	370
450	75	325
500	-	280
550	-	230

La temperatura para cada rango es la temperatura de la presión aplicada a la pared de la pieza. En términos generales, es igual a la temperatura del fluido.

Dado que pueden darse presiones internas tan altas que rompen el metal al acumularse hielo en la superficie, tanto las conexiones como las válvulas deben ser protegidas para que no se congele el fluido.

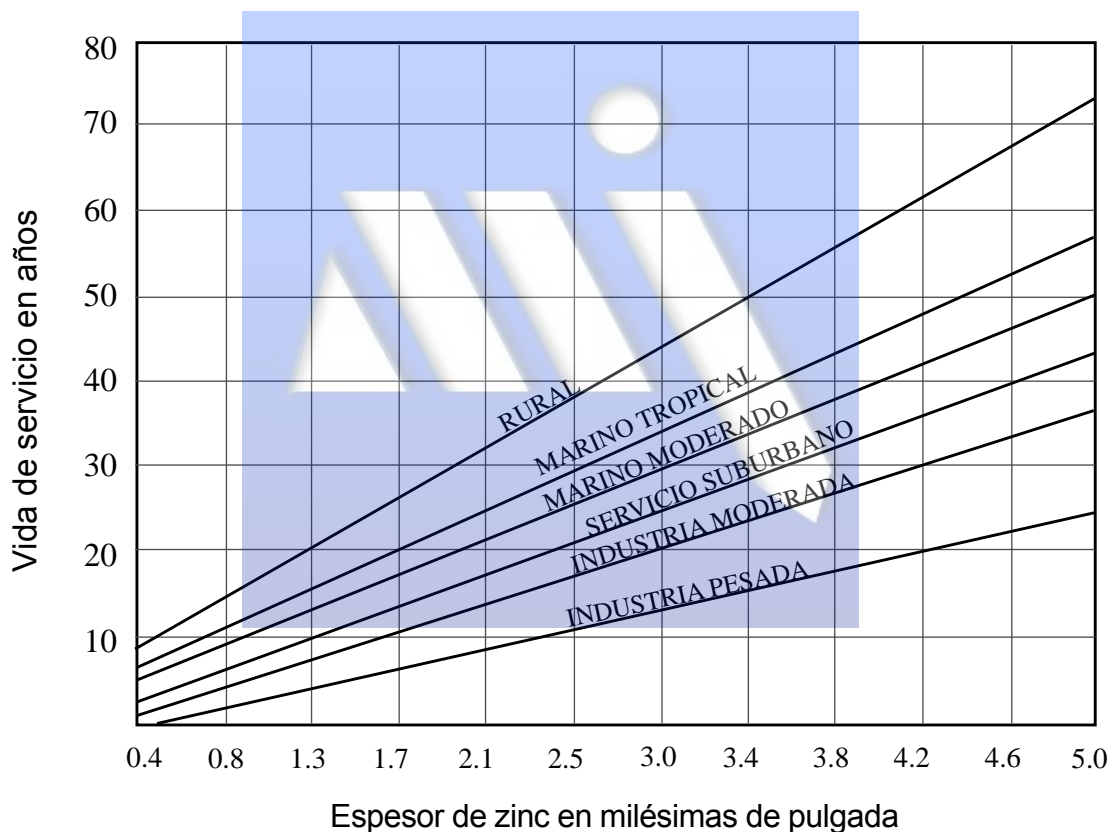
NOTAS:

- 1.- Los codos niples se limitan a 600 PSI.
- 2.- Permitido para una temperatura de servicio hasta 366° F que refleja la temperatura del vapor saturado a 150 PSI.

GALVANIZADO

Nuestros recubrimientos de zinc satisfacen la norma ASTM A 153 para el proceso de Inmersión en Caliente, el cual produce un espesor de 3.5 a 5.0 milésimas de pulgada.

Conforme a la American Hot-Dip Galvanizers Association. La siguiente gráfica muestra la vida de servicio de las conexiones en los diferentes ambientes dependiendo del espesor de la capa de Zinc.



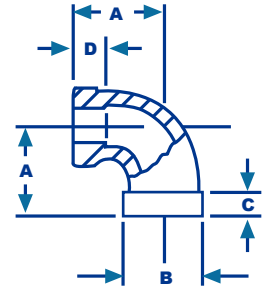
Como la duración de una capa de Zinc es directamente proporcional al espesor de la capa, cada una de la rectas graficadas arriba puede extenderse para mostrar la expectativa de vida de las capas más gruesas.



Codo de 90° REF

90° elbows, banded

**150 lbs.
Hierro maleable**



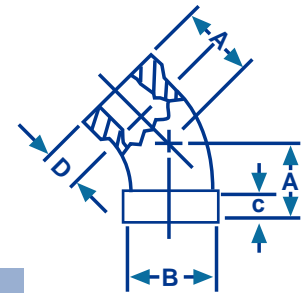
MEDIDA	A	B	C	D
1/8"	0.690	0.690	0.208	0.250
1/4"	0.810	0.840	0.210	0.320
3/8"	0.950	1.010	0.230	0.360
1/2"	1.120	1.200	0.250	0.430
3/4"	1.310	1.460	0.270	0.500
1"	1.500	1.770	0.300	0.580
1 1/4"	1.750	2.150	0.340	0.670
1 1/2"	1.950	2.430	0.370	0.700
2"	2.250	2.960	0.420	0.750
2 1/2"	2.700	3.590	0.480	0.920
3"	3.080	4.280	0.550	0.980
4"	3.790	5.400	0.660	1.080
6"	5.130	7.770	0.900	1.280



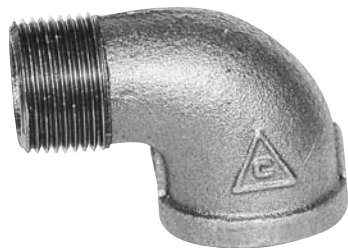
Codo de 45° REF

45° elbows, banded

**150 lbs.
Hierro maleable**

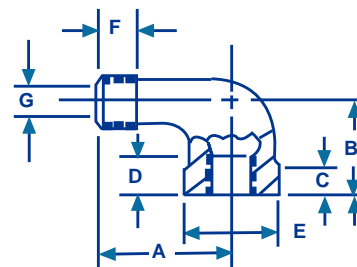


MEDIDA	A	B	C	D
1/4"	0.730	0.840	0.210	0.320
3/8"	0.800	1.010	0.230	0.360
1/2"	0.880	1.200	0.250	0.430
3/4"	0.980	1.460	0.270	0.500
1"	1.120	1.770	0.300	0.580
1 1/4"	1.290	2.150	0.340	0.670
1 1/2"	1.430	2.430	0.370	0.700
2"	1.680	2.960	0.420	0.750
2 1/2"	1.950	3.590	0.480	0.920
3"	2.170	4.280	0.550	0.980
4"	2.610	5.400	0.660	1.080



Codo niple 90°
90° street elbows

150 lbs.
Hierro maleable

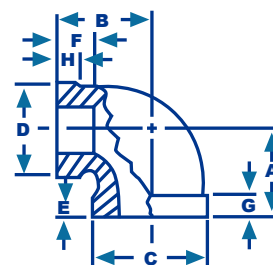


MEDIDA	A	B	C	D	E	F	G
1/4"	1.190	0.810	0.210	0.320	0.840	0.400	0.260
3/8"	1.440	0.950	0.230	0.360	1.010	0.410	0.370
1/2"	1.630	1.120	0.250	0.430	1.200	0.530	0.510
3/4"	1.890	1.310	0.270	0.500	1.460	0.550	0.690
1"	2.140	1.500	0.300	0.580	1.770	0.680	0.910
1 1/4"	2.450	1.750	0.340	0.670	2.150	0.710	1.190
1 1/2"	2.690	1.940	0.370	0.700	2.430	0.720	1.390
2"	3.260	2.250	0.420	0.750	2.960	0.760	1.790



Codo reducción de 90°
90° reducing elbows, banded

150 lbs.
Hierro maleable



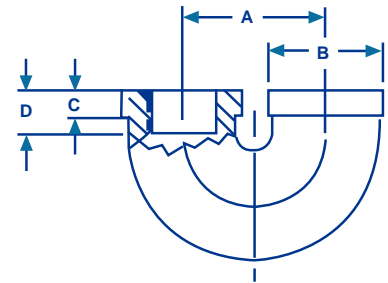
MEDIDA	A	B	C	D	E	F	G	H
1/2 x 3/8"	1.040	1.030	1.200	1.010	0.430	0.360	0.250	0.230
3/4 x 1/2"	1.200	1.220	1.460	1.200	0.500	0.430	0.270	0.250
1 x 1/2"	1.260	1.360	1.770	1.200	0.580	0.430	0.300	0.250
1 x 3/4"	1.370	1.450	1.770	1.460	0.580	0.500	0.300	0.270
1 1/4 x 3/4"	1.450	1.620	2.150	1.460	0.670	0.500	0.340	0.270
1 1/4 x 1"	1.580	1.670	2.150	1.770	0.670	0.580	0.340	0.300
1 1/2 x 1"	1.650	1.800	2.430	1.770	0.700	0.580	0.370	0.300
1 1/2 x 1 1/4"	1.820	1.880	2.430	2.150	0.700	0.670	0.370	0.340
2 x 1 1/4"	1.900	2.100	2.960	2.150	0.750	0.670	0.420	0.340
2 x 1 1/2"	2.020	2.160	2.960	2.430	0.750	0.700	0.420	0.370



Codo retorno

Return bend open, banded

**150 lbs.
Hierro maleable**



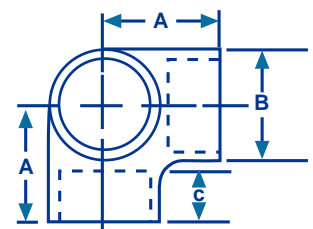
MEDIDA	A	B	C	D
1/2"	1.500	1.200	0.250	0.430
3/4"	2.000	1.460	0.270	0.500



Codo rincón

Side outlet elbows, plain

**150 lbs.
Hierro maleable**



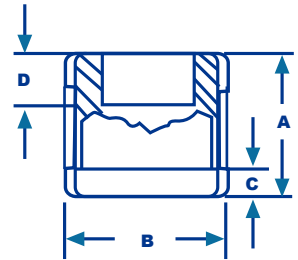
MEDIDA	A	B	C
1/2"	1.10	1.000	0.43
3/4"	1.300	1.290	0.50
1"	1.500	1.520	0.58



Cople reforzado

Couplings banded

**150 lbs.
Hierro maleable**



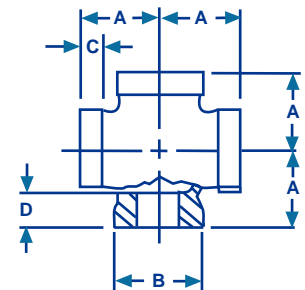
MEDIDA	A	B	C	D
1/4"	1.060	0.840	0.210	0.320
3/8"	1.160	1.010	0.230	0.360
1/2"	1.340	1.200	0.250	0.430
3/4"	1.520	1.460	0.270	0.500
1"	1.670	1.770	0.300	0.580
1 1/4"	1.930	2.150	0.340	0.670
1 1/2"	2.180	2.430	0.370	0.700
2"	2.530	2.960	0.420	0.750
2 1/2"	2.680	3.590	0.480	0.920
3"	3.180	4.280	0.550	0.980
4"	3.690	5.400	0.660	1.080



Cruz reforzada

Crosses banded

**150 lbs.
Hierro maleable**



MEDIDA	A	B	C	D
1/2"	1.120	1.200	0.250	0.430
3/4"	1.310	1.460	0.270	0.500
1"	1.500	1.770	0.300	0.580
1 1/4"	1.750	2.150	0.340	0.670
1 1/2"	1.940	2.430	0.370	0.700
2"	2.250	2.960	0.420	0.750
2 1/2"	2.700	3.590	0.480	0.920
3"	3.080	4.280	0.550	0.980
4"	3.790	5.400	0.660	1.080

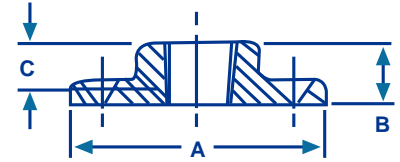


Flange de piso

Floor flanges

150 lbs.

Hierro maleable



MEDIDA	A	B	C
1/2"	3.010	0.550	0.390
3/4"	3.370	0.630	0.430
1"	3.780	0.670	0.490
1 1/4"	4.190	0.750	0.510
1 1/2"	4.590	0.870	0.610
2"	5.180	0.980	0.750

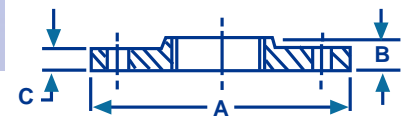


Unión flange

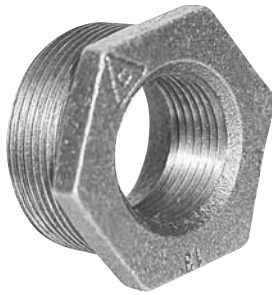
Companion flanges

150 lbs.

Hierro maleable



MEDIDA	A	B	C
1"	4.250	0.687	0.437
1 1/4"	4.625	0.850	0.500
1 1/2"	5.000	0.875	0.562
2"	6.000	1.000	0.625
2 1/2"	7.000	1.125	0.687
3"	7.526	1.245	0.805
4"	8.975	1.370	1.005
6"	10.995	1.600	1.035

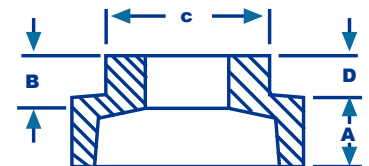
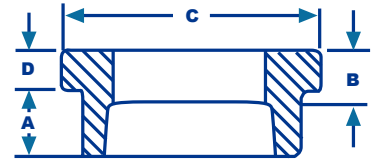


Reducción bushing

Bushings

150 lbs.

Hierro maleable



MEDIDA	A	B	C	D
3/8 x 1/8"	0.480	0.250	0.680	0.160
3/8 x 1/4"	0.480	0.400	0.680	0.160
1/2 x 1/4"	0.560	0.320	0.870	0.190
1/2 x 3/8"	0.560	0.410	0.870	0.190
3/4 x 1/4"	0.630	0.320	1.150	0.220
3/4 x 3/8"	0.630	0.360	1.150	0.220
3/4 x 1/2"	0.630	0.530	1.150	0.220
1 x 1/4"	0.750	0.320	1.120	0.300
1 x 3/8"	0.750	0.360	1.120	0.300
1 x 1/2"	0.750	0.430	1.420	0.250
1 x 3/4"	0.750	0.500	1.420	0.250
1 1/4 x 1/2"	0.800	0.430	1.340	0.340
1 1/4 x 3/4"	0.800	0.500	1.760	0.280
1 1/4 x 1"	0.800	0.580	1.760	0.280
1 1/2 x 1/2"	0.830	0.430	1.340	0.370
1 1/2 x 3/4"	0.830	0.500	1.630	0.370
1 1/2 x 1"	0.830	0.580	2.000	0.310
1 1/2 x 1 1/4"	0.830	0.710	2.000	0.310
2 x 1/2"	0.880	0.430	1.340	0.410
2 x 3/4"	0.880	0.500	1.630	0.410
2 x 1"	0.880	0.580	1.950	0.410
2 x 1 1/4"	0.880	0.670	2.480	0.340
2 x 1 1/2"	0.880	0.700	2.480	0.340
2 1/2 x 1"	1.070	0.580	1.950	0.440
2 1/2 x 1 1/4"	1.070	0.670	2.390	0.440
2 1/2 x 1 1/2"	1.070	0.700	2.680	0.440
2 1/2 x 2"	1.070	0.750	2.980	0.370
3 x 1"	1.130	0.580	1.950	0.480
3 x 1 1/4"	1.130	0.670	2.390	0.480
3 x 1 1/2"	1.130	0.700	2.680	0.480
3 x 2"	1.130	0.750	3.280	0.480
3 x 2 1/2"	1.130	0.920	3.860	0.400
4 x 1"	1.220	0.580	1.950	0.600
4 x 1 1/4"	1.220	0.67	2.390	0.600
4 x 1 1/2"	1.220	0.700	2.680	0.600
4 x 2"	1.220	0.750	3.280	0.600
4 x 2 1/2"	1.220	0.920	3.860	0.600
4 x 3"	1.220	0.980	4.620	0.500
6 x 2"	1.400	0.750	3.280	0.750
6 x 2 1/2"	1.400	0.920	3.860	0.750
6 x 3"	1.400	0.980	4.620	0.750
6 x 4"	1.400	1.080	5.790	0.750

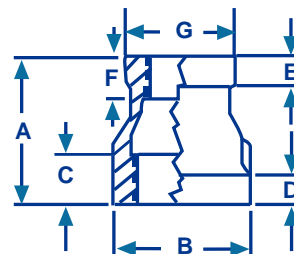


Reducción Campana

Reducing Couplings

150 lbs.

Hierro maleable



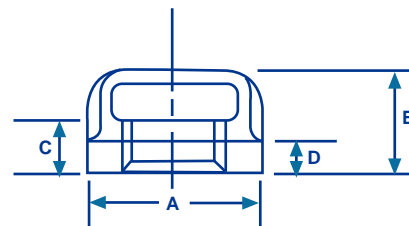
TAMAÑO	A	B	C	D	E	F	G
3/8 x 1/4"	1.130	1.010	0.360	0.230	0.210	0.320	0.840
1/2 x 1/4"	1.250	1.200	0.430	0.250	0.210	0.320	0.840
1/2 x 3/8"	1.250	1.200	0.430	0.250	0.230	0.360	1.010
3/4 x 1/4"	1.440	1.460	0.500	0.270	0.210	0.320	0.840
3/4 x 3/8"	1.440	1.460	0.500	0.270	0.230	0.360	1.010
3/4 x 1/2"	1.440	1.460	0.500	0.270	0.250	0.430	1.200
1 x 1/4"	1.690	1.770	0.580	0.300	0.210	0.320	0.840
1 x 3/8"	1.690	1.770	0.580	0.300	0.230	0.360	1.010
1 x 1/2"	1.690	1.770	0.580	0.300	0.250	0.430	1.200
1 x 3/4"	1.690	1.770	0.580	0.300	0.270	0.500	1.460
1 1/4 x 1/2"	2.060	2.150	0.670	0.340	0.250	0.430	1.200
1 1/4 x 3/4"	2.060	2.150	0.670	0.340	0.270	0.500	1.460
1 1/4 x 1"	2.060	2.150	0.670	0.340	0.300	0.580	1.770
1 1/2 x 1/2"	2.310	2.430	0.700	0.370	0.250	0.430	1.200
1 1/2 x 3/4"	2.310	2.430	0.700	0.370	0.270	0.500	1.460
1 1/2 x 1"	2.310	2.430	0.700	0.370	0.300	0.580	1.770
1 1/2 x 1 1/4"	2.310	2.430	0.700	0.370	0.340	0.670	2.150
2 x 1/2"	2.810	2.960	0.750	0.420	0.250	0.430	1.200
2 x 3/4"	2.810	2.960	0.750	0.420	0.270	0.500	1.460
2 x 1"	2.810	2.960	0.750	0.420	0.300	0.580	1.770
2 x 1 1/4"	2.810	2.960	0.750	0.420	0.340	0.670	2.150
2 x 1 1/2"	2.810	2.960	0.750	0.420	0.370	0.700	2.430
2 1/2 x 1/2"	3.250	3.590	0.920	0.480	0.250	0.430	1.200
2 1/2 x 2"	3.250	3.590	0.920	0.480	0.420	0.750	2.960
3 x 2	3.690	4.280	0.980	0.550	0.420	0.750	2.960
3 x 2 1/2	3.690	4.280	0.980	0.550	0.480	0.920	3.590
4 x 3	4.380	5.400	1.080	0.660	0.550	0.980	4.280



Tapón Cachucha

Caps Banded

**150 lbs.
Hierro maleable**



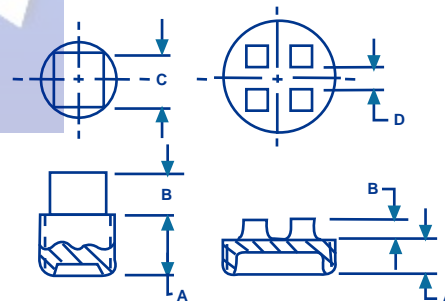
MEDIDA	A	B	C	D
3/8"	1.010	0.740	0.360	0.230
1/2"	1.200	0.870	0.430	0.250
3/4"	1.460	0.970	0.500	0.270
1"	1.770	1.160	0.580	0.300
1 1/4"	2.150	1.280	0.670	0.340
1 1/2"	2.430	1.330	0.700	0.370
2"	2.460	1.450	0.750	0.420
2 1/2"	3.590	1.700	0.920	0.480
3"	4.280	1.800	0.980	0.550
4"	5.400	2.080	1.080	0.660

CABEZA CUADRADA

3/8" - 3"

CABEZA CON RANURAS

4" - 6"



Tapón Macho

Plugs

**150 lbs.
Hierro maleable**



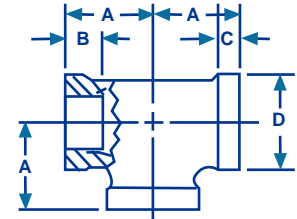
MEDIDA	A	B	C	D
3/8"	0.480	0.310	0.4375	-
1/2"	0.560	0.380	0.5625	-
3/4"	0.630	0.440	0.6250	-
1"	0.750	0.500	0.8125	-
1 1/4"	0.800	0.560	0.9375	-
1 1/2"	0.830	0.620	1.1250	-
2"	0.880	0.680	1.3125	-
2 1/2"	1.070	0.740	1.5000	-
3"	1.130	0.800	1.6875	-
4"	1.220	1.000	-	0.880
6"	1.400	1.250	-	1.250



Tee Reforzada

Tees Banded

**150 lbs.
Hierro maleable**



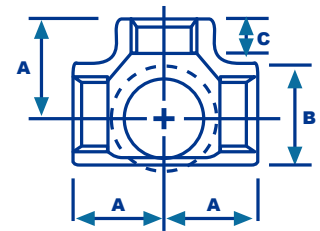
MEDIDA	A	B	C	D
1/4"	0.810	0.320	0.210	0.840
3/8"	0.950	0.360	0.230	1.010
1/2"	1.120	0.430	0.250	1.200
3/4"	1.310	0.500	0.270	1.460
1"	1.500	0.580	0.300	1.770
1 1/4"	1.750	0.670	0.340	2.150
1 1/2"	1.950	0.700	0.370	2.430
2"	2.250	0.750	0.420	2.960
2 1/2"	2.700	0.920	0.480	3.590
3"	3.080	0.980	0.550	4.280
4"	3.790	1.080	0.660	5.400
6"	5.130	1.280	0.900	7.770



Tee Rincón

Side outlet tees, plain

**150 lbs.
Hierro maleable**



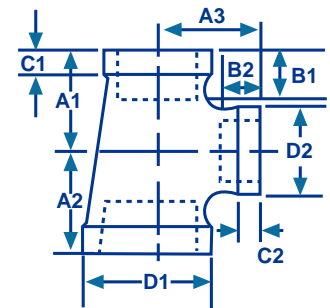
MEDIDA	A	B	C
1/2"	1.10	1.140	0.430
3/4"	1.300	1.390	0.500
1"	1.500	1.705	0.580



Tee Reducción

Reducing tees, banded

**150 lbs.
Hierro maleable**



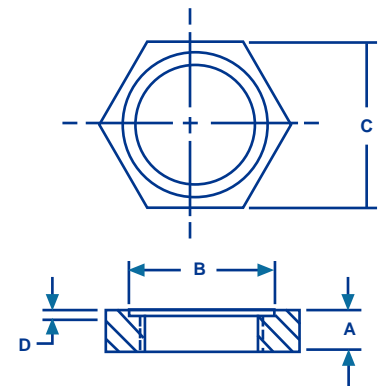
TAMAÑO	A1	A2	A3	B1	B2	C1	C2	D1	D2
3/4 x 1/2"	1.200	1.200	1.220	0.500	0.430	0.270	0.250	1.460	1.200
1 x 3/4"	1.370	1.370	1.450	0.580	0.500	0.300	0.270	1.770	1.460
1 x 1/2"	1.260	1.260	1.360	0.580	0.430	0.300	0.250	1.770	1.200
1 1/2 x 1"	1.650	1.650	1.800	0.700	0.580	0.370	0.300	2.430	1.770
2 x 1/2"	1.500	1.500	1.870	0.750	0.430	0.480	0.250	2.960	1.200
2 x 1 1/2"	2.020	2.020	2.160	0.750	0.700	0.480	0.370	2.960	2.430



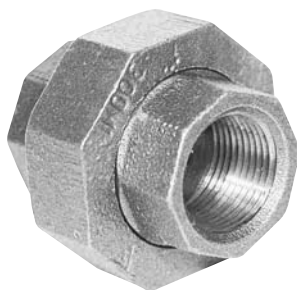
Tuerca Presión

Locknuts

**150 lbs.
Hierro maleable**



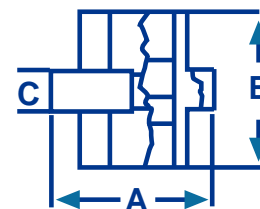
MEDIDA	A	B	C	D
1/2"	0.310	0.970	0.180	0.060
3/4"	0.340	1.230	1.430	0.060
1"	0.380	1.500	1.750	0.060
1 1/4"	0.420	1.860	2.100	0.060
1 1/2"	0.470	2.120	2.350	0.060
2"	0.530	2.630	2.880	0.090



Tuerca Unión

Unions, brass to iron seat

**150 lbs.
Hierro maleable**



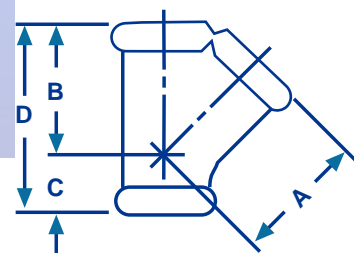
MEDIDA	A	B	C
1/4"	1.290	1.440	0.560
3/8"	1.440	1.610	0.630
1/2"	1.760	1.790	0.700
3/4"	1.960	2.020	0.712
1"	2.160	2.120	0.780
1 1/4"	2.750	2.260	0.860
1 1/2"	2.990	2.440	0.880
2"	3.620	2.750	1.000
2 1/2"	4.540	3.260	1.200
3"	5.060	3.530	1.220
4"	6.080	3.950	1.430



Y Griega

Y branches, banded

**150 lbs.
Hierro maleable**



MEDIDA	A	B	C	D
1/2"	1.710	1.710	0.610	2.320
3/4"	2.050	2.050	0.720	2.770
1"	2.430	2.430	0.850	3.280
1 1/4"	2.920	2.920	1.020	3.940
1 1/2"	3.280	3.280	1.100	4.380
2"	3.930	3.930	1.240	5.170
2 1/2"	4.730	4.730	1.520	6.250
3"	5.550	5.550	1.710	7.260
4"	6.970	6.970	2.010	8.980

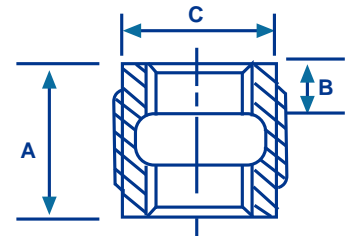


Cople Liso

Coupling, plain

150 lbs.

Hierro maleable



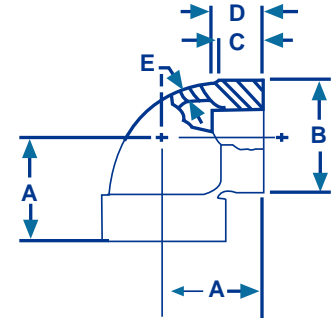
MEDIDA	A	B	C
3/8"	1.160	0.360	0.870
1/2"	1.340	0.430	1.050
3/4"	1.520	0.500	1.318
1"	1.670	0.580	1.605
1 1/4"	1.930	0.670	1.950
1 1/2"	2.150	0.700	2.375
2"	2.530	0.750	2.575
2 1/2"	2.880	0.920	3.320
3"	3.180	0.980	3.950
4"	3.690	1.080	5.080



Codo de 90° REF

90° elbows, banded

**300 lbs.
Hierro maleable**



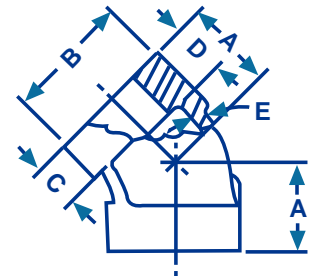
MEDIDAS	A	B	C	D	E
3/8"	1.060	1.120	0.440	0.470	0.150
1/2"	1.250	1.340	0.500	0.570	0.160
3/4"	1.440	1.630	0.560	0.640	0.180
1"	1.630	1.950	0.620	0.750	0.200
1 1/4"	1.940	2.390	0.690	0.840	0.220
1 1/2"	2.130	2.680	0.750	0.870	0.240
2"	2.500	3.280	0.840	1.000	0.260
2 1/2"	2.940	3.860	0.940	1.170	0.310
3"	3.380	4.620	1.000	1.230	0.350
4"	4.442	5.955	1.181	1.425	0.460



Codo de 45° REF

45° elbows, banded

**300 lbs.
Hierro maleable**



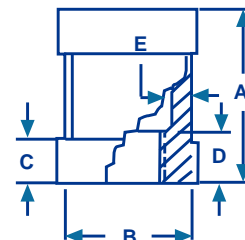
MEDIDAS	A	B	C	D	E
1/2"	1.000	1.340	0.500	0.570	0.16
3/4"	1.130	1.630	0.560	0.640	0.18
1"	1.310	1.950	0.620	0.750	0.20
1 1/4"	1.500	2.390	0.690	0.840	0.22
1 1/2"	1.690	2.680	0.750	0.870	0.24
2"	2.000	3.280	0.840	1.000	0.26



Cople Reforzado

Couplings banded

300 lbs.
Hierro maleable



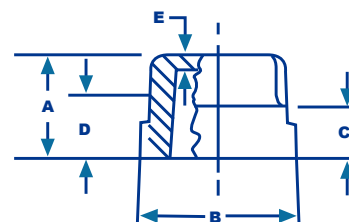
MEDIDA	A	B	C	D	E
1/2"	1.870	1.340	0.500	0.570	0.16
3/4"	2.120	1.630	0.560	0.640	0.18
1"	2.370	1.950	0.620	0.750	0.20
1 1/4"	2.870	2.390	0.690	0.870	0.22
1 1/2"	2.870	2.680	0.750	0.870	0.24
2"	3.620	3.280	0.840	1.000	0.26



Tapón Cachucha

Caps Banded

300 lbs.
Hierro maleable



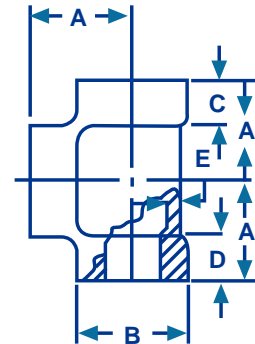
MEDIDA	A	B	C	D	E
1/2"	0.980	1.340	0.500	0.570	0.16
3/4"	1.080	1.630	0.560	0.640	0.18
1"	1.260	1.950	0.620	0.750	0.20
1 1/4"	1.380	2.390	0.690	0.840	0.22
1 1/2"	1.430	2.680	0.750	0.870	0.24
2"	1.680	3.280	0.840	1.000	0.26



Tee Reforzada

Tees Banded

**300 lbs.
Hierro maleable**



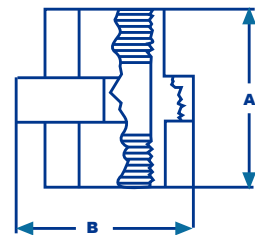
MEDIDA	A	B	C	D	E
3/8"	1.060	1.120	0.440	0.470	0.150
1/2"	1.250	1.340	0.500	0.570	0.160
3/4"	1.440	1.630	0.560	0.640	0.180
1"	1.630	1.950	0.620	0.750	0.200
1 1/4"	1.940	2.390	0.690	0.840	0.220
1 1/2"	2.130	2.680	0.750	0.870	0.240
2"	2.500	3.280	0.840	1.000	0.260
2 1/2"	2.940	3.860	0.940	1.170	0.310
3"	3.380	4.620	1.000	1.230	0.350
4"	4.600	5.930	1.110	1.300	0.460



Tuerca Unión

Unions, brass to iron seat

**300 lbs.
Hierro maleable**



MEDIDA	A	B
1/2"	1.810	1.760
3/4"	2.120	2.150
1"	2.310	2.480
1 1/4"	2.660	3.020
1 1/2"	2.850	3.280
2"	3.230	3.960



MATERIALES INDUSTRIALES DEL SURESTE, S.A. DE C.V.

Av. Hidalgo No. 511, Col. La libertad,
C.P. 72130, Puebla, Pue.
Tel. (222) 141-3100
Fax. (222) 141-3106

ventasweb@materialesdelsureste.com
www.materialesdelsureste.com

CANCUN

Av. Nichupte Lote 38 No. Int. 1
Col. Region 251 C.P. 77536,
Cancun, Quintana Roo Tel. (998) 847-5794
ventascanun@materialesdelsureste.com

MERIDA

Calle 67 No. 652-A Por 84 y 86,
Col. Centro, C.P. 9700, Merida, Yucatan,
Tel. (999) 928-4536
merida@materialesdelsureste.com

MONTERREY

Limón No. 2710, Col. Moderna
C.P. 64530, Monterrey Nuevo León,
Tel. (81) 8191-9030
ventasmtty@materialesdelsureste.com

ORIZABA

Av. Sn Juan No. 49, Col. Unión y Progreso,
C.P. 94450, Escamela, Ixtaczoquitlán,
Veracruz, Ver. Tel. (272) 721-1217
orizaba@materialesdelsureste.com