

# Vins *d'*Alsace

ELSÄSSER WEINE

## Das Besondere liegt so nah!

**Teinacher**



Stand Halle **11**  
**L110**



**#DrinkAlsace**

# Vins *d'*Alsace

PROWEIN 2018  
ELSASS AUF DER PROWEIN

## Tauchen Sie ein in die ausgewogene Vielfalt des Elsass!

Die Winzer & Weinhandelshäuser aus dem Elsass freuen sich darauf, Sie an ihrem Stand auf der ProWein (18.-20. März 2018 in Düsseldorf) zu begrüßen.

Verkosten Sie elegant prickelnde Crémants d'Alsace und aromatische Stillweine und lassen Sie sich von den ausstellenden Produzenten ausführlich beraten.

**Bienvenue im Elsass – auf der ProWein!**



**JEAN-BAPTISTE ADAM** (H11/K110) · Laure & Jean-Baptiste ADAM

Die Domaine Jean-Baptiste Adam (seit 1614) ist eines der ältesten Weingüter im Elsass. Über 100-jährige Holzfässer, traditionelles Savoir-faire und neueste Technik garantieren beste Weinqualität. Bio-Anbau, seit 2007 zertifiziert. Verkosten Sie auf der ProWein die Bioweine und den Grand Cru Kaefferkopf.

[www.jb-adam.fr](http://www.jb-adam.fr) · Unser Messehighlight: Alsace Grand Cru Kaefferkopf Riesling 2015, „Vieilles Vignes“



**DOMAINE AGAPÉ** (H11/L97) · Vincent SIPP

Domaine Agapé wurde 2007 von Vincent Sipp in Riquewihr gegründet. Der Winzersohn wählte die besten Kalkböden: Basis für langlebige Weine mit Struktur und ausgeprägtem Aroma. Grands Crus: Schoenenbourg, Rosacker und Osterberg. Die trockensten Weine sind in der Spitzengastronomie vertreten. 2010 kürte Bettane+Desseauve Sipp zum „Aufsteiger des Jahres“.

[www.alsace-agape.fr](http://www.alsace-agape.fr) · Unser Messehighlight: Alsace Grand Cru Osterberg Riesling 2016



**LUCIEN ALBRECHT** (H12/D14) · Hervé SCHWENDENMANN

Seit über 8 Generationen erzeugt Maison Lucien Albrecht in Orschwihr herausragende Elsässer Weine und Crémants d'Alsace. Das Haus zählt zu den Pionieren der Crémant-Herstellung. Sein Know-how verdankt es der Kombination aus moderner Technik, Wertschätzung von Natur und Boden, Bewahrung des Terroirs und dem besonderen Gespür für die Weinbereitung.

[www.lucien-albrecht.com](http://www.lucien-albrecht.com) · Unser Messehighlight: Crémant Brut Lucien Albrecht



**DOMAINE BARMÈS-BUECHER** (H13/D60) · Geneviève BARMÈS

Ausgewogenheit, Harmonie und der reinste, authentischste Ausdruck von Terroir, Jahrgang und Rebsorte – dafür steht die 1985 gegründete Domaine aus Wettolsheim. Die Weinberge sind seit dem 17. Jh. im Familienbesitz. Seit dem Unfalltod von François 2011 leitet Geneviève mit den Kindern Sophie und Maxime das 16-ha-Weingut. Biodynamisch seit 1995.

[www.barmes-buecher.com](http://www.barmes-buecher.com) · Unser Messehighlight: Alsace Grand Cru Hengst Riesling 2015



**DOMAINE BAUMANN-ZIRGEL** (H11/L109) · Valérie & Benjamin Zirgel

Benjamin Zirgel leitet das Familiengut in der dritten Generation. Es liegt in Mittelwihr auf der Weinstraße. Mit seiner Frau Valérie baut er auf 10 ha alle elsässischen Rebsorten an, u. a. auf den 4 bekannten Grand Crus Mandelberg, Schlossberg, Schoenenbourg und Sporen. Biologischer Weinbau. Alle Produkte können auf der ProWein verkostet werden.

[www.baumann-zirgel.com](http://www.baumann-zirgel.com) · Unser Messehighlight: Alsace Grand Cru Mandelberg Riesling 2015



**DOMAINE CHARLES BAUR** (H11/A79) · Armand & Arnaud BAUR

Die Familie bewirtschaftet nach den Richtlinien der biologischen Landwirtschaft 17 ha Reben, von denen die meisten auf den Weinbergen von Eguisheim liegen. Das Rebenland besteht aus vielen Parzellen, die auf den Grand-Cru-Lagen Brand, Eichberg und Pfersigberg gelegen sind. Heute wird der Betrieb von Armand und seinem Sohn Arnaud Baur geführt.

[www.vinscharlesbaur.fr](http://www.vinscharlesbaur.fr) · Unser Messehighlight: Alsace Grand Cru Eichberg Riesling 2016

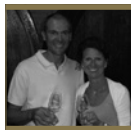


## **JEAN BECKER** (H11/K112) · Martine BECKER

Seit 1999 produziert die Domaine Jean Becker (Familienweingut seit 1610) in Zellenberg Weine, Grands Crus und Crémants mit Bio-Zertifizierung, darunter Weine aus den berühmten Terroirs Froehn, Sonnenglanz, Schoenenbourg, Mandelberg und Schlossberg. Zum Weingut gehört eine Brennerei im Besitz des Winzers und Önologen Jean Philippe.

[www.vinsbecker.com](http://www.vinsbecker.com) · Unser Messehighlight: Alsace Grand Cru Mandelberg Riesling 2016

---



## **DOMAINE JEAN-MARC BERNHARD** (H11/K118) ·

Frédéric & Anne-Caroline BERNHARD

Seit 1802 besitzt Familie Bernhard das Weingut in Katzenthal, neben Colmar. Nur Weine aus eigenem biologischen Anbau (Ecocert). Im Angebot: alle Elsässer Weine und die sechs Grands Crus Wineck-Schlossberg, Mambourg, Schlossberg, Furstentum, Kaefferkopf und Florimont. Ihre Weine und Crémants d'Alsace sind ideal für die Gastronomie.

[www.jeanmarcbernhard.fr](http://www.jeanmarcbernhard.fr) · Unser Messehighlight: Alsace Grand Cru Wineck-Schlossberg Riesling 2016

---



## **HUBERT BECK** (H11/L94) · Fabien CHRISTOPHE & Hubert BECK

Die Familie Beck führt den Winzerbetrieb in Dambach-la-Ville seit 1596. Ein respektvoller Umgang mit der Natur ist ihre oberste Priorität (biologischer Anbau, Zertifikat seit 2011). Besuchen Sie ihren Stand auf der ProWein und lassen Sie sich von der Qualität ihrer Weine überzeugen.

[www.hubert-beck.fr](http://www.hubert-beck.fr) · Unser Messehighlight: Crémant d'Alsace Extra Brut

---



## **DOMAINE BERNHARD-REIBEL** (H11/L113) · Pierre BERNHARD

Die Domaine Bernhard & Reibel liegt am Fuße der Haut-Koenigsbourg. Seit 2001 leitet Pierre Bernhard das Weingut (Bio-Weinbau, Ecocert-zertifiziert). Weinbergsarbeit und Kellerausbau sind an jeden Weinberg angepasst. Es entstehen lagerfähige trockene, frische Weine mit Struktur, klaren Fruchtaromen, gehaltvollem Geschmack und Komplexität.

[www.domaine-bernhard-reibel.fr](http://www.domaine-bernhard-reibel.fr) · Unser Messehighlight: Alsace Pinot Gris 2014, Lieu-dit „Weingarten“

---



## **BESTHEIM** (H11/L120) · Agostino PANETTA & Emmanuel VERGELY

Der Name Bestheim entstand aus dem Weingut Heim, 1765 in Westhalten gegründet, und den Kürzeln der Dörfer, in denen der Betrieb vinifiziert und seine Jahrgänge ausbaut. Heute verfügt Bestheim über 150 ha Grand-Cru-Lagen: Schlossberg, Kaefferkopf, Zinnkoepfle und Mambourg. Bestheim zählt auch zu den Marktführern bei der AOC Crémant d'Alsace.

[www.bestheim.com](http://www.bestheim.com) · Unser Messehighlight: Crémant d'Alsace, Bestheim Grand Prestige Rosé

---



## **EMILE BEYER** (H11/K122) · Valérie & Christian BEYER

Seit 1580 ist Familie Emile Beyer in Eguisheim ansässig. An der Spitze steht Christian Beyer (14. Generation). Bio-Anbau auf allen 17 ha. Die Hälfte der Parzellen sind Grands Crus und Lieux-dits: Pfersigberg, Eichberg, Saint-Jacques, Sundel, Hohrain. Ein Erzeuger „mit modernen, charaktergeprägten Weinen mit präziser Frucht“ (Weinwirtschaft).

[www.emile-beyer.fr](http://www.emile-beyer.fr) · Unser Messehighlight: Alsace Grand Cru Pfersigberg Riesling 2016

---



**LÉON BEYER** (H12/E40) · Yann & Marc BEYER

Maison Léon Beyer ist eines der ältesten Weingüter im Elsass und seit 1580 in Eguisheim ansässig. Grands Crus: Pfersigberg und Eichberg. Marc Beyer und Sohn Yann (14. Generation) sehen ihre kompromisslos trockenen Weine speziell als Begleiter der gehobenen Küche. Sie sind in mehr als 60 Ländern auf den berühmtesten Weinkarten zu finden.

[www.leonbeyer.fr](http://www.leonbeyer.fr) · Unser Messehighlight: Alsace Grand Cru Pfersigberg Riesling 2011 „Comtes d'Eguisheim“



**DOMAINE PAUL BLANCK** (H11/D10) · Phillipe Blanck

Seit Ende des 16. Jh. ist die Familie Blanck in Kientzheim ansässig. Seit Beginn des 19. Jh. sind sie eng mit dem Weinbau verbunden. Der Weinberg wurde in ein beeindruckendes Weingut umgewandelt, das seiner Linie treu geblieben ist. Die 35 ha verteilen sich auf 5 Grands Crus (30% der Gesamtfläche) und 4 Lieux-dits. Ca. 220.000 Flaschen pro Jahr.

[www.blanck.com](http://www.blanck.com) · Unser Messehighlight: Alsace Grand Cru Schlossberg Riesling 2014



**DOMAINE BOECKEL** (H11/K94) · Jean-Daniel & Thomas BOECKEL

Die Brüder Jean-Daniel und Thomas Boeckel (5. Generation) erzeugen in Mittelbergheim erstklassige Weine auf 24 ha Weinbergen, die auf Bioanbau umgestellt wurden. 70% der Produktion werden ins Ausland verkauft. Sämtliche Elsässer Rebsorten sowie Grands Crus und Crémants stellen sie auf der ProWein vor.

[www.boeckel-alsace.com](http://www.boeckel-alsace.com) · Unser Messehighlight: Crémant d'Alsace Brut Rosé 2015



**CLOS SAINTE APOLLINE-DOMAINE DU BOLLENBERG** (H11/K98) · Benoit MEYER

Seit 1887 produziert das familiengeführte Weingut auf dem Naturschutzgebiet Bollenberg nahe Rouffach biozertifizierte Elsässer Weine sowie Crémant d'Alsace. Die Domaine du Bollenberg – Clos Sainte Apolline stellt außerdem 52 hochprozentige Brände und Liköre her. Darunter ein Brand aus Königskerzenblüten.

[www.bollenberg.com](http://www.bollenberg.com) · Unser Messehighlight: Alsace Riesling 2016 „Sélection“



**BOTT-FRÈRES** (H11/K126) · Paul BOTT

Laurent Bott, Ehefrau Nicole und Sohn Paul führen das Weingut (von 1835) in Ribeauvillé. Ihre Weine sind in der int. Sterne-gastronomie zu finden. In Top-Lagen gedeihen Grands Crus sowie die Rieslinge Kirchberg de Ribeauvillé und Osterberg. Der Pinot Gris Grand Cru Gloeckelberg wächst in einer alten Parzelle auf Schiefer-Sandstein- und Tonboden.

[www.bott-freres.fr](http://www.bott-freres.fr) · Unser Messehighlight: Crémant d'Alsace „Blanc de Noirs“



**DOMAINE BOTT-GEYL** (H13/D60) · Valérie & Jean-Christophe BOTT

Seit 1993 leitet Jean-Christophe Bott das 15 ha große Familienweingut in Beblenheim. 6 Grand-Cru-Lagen: Schoenenbourg, Schlossberg, Mandelberg, Sporen, Sonnenglanz und Furstentum. Biodynamische Bewirtschaftung. Mineralische Rieslinge, bezaubernde Pinot Gris und betörende Gewurztraminer sind die Markenzeichen und Ausdruck der Qualitätsphilosophie.

[www.bott-geyl.com](http://www.bott-geyl.com) · Unser Messehighlight: Alsace Grand Cru Sporen Riesling 2016

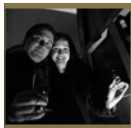


## **GRAND C** (H11/L127) · Axel WULFKEN

Grand C präsentiert reinsortige Crémants (ca. 24 Monate auf der Hefe) mit feiner, langanhaltender Perlage und eleganter Frucht. Die Weine vereinen Frische, Frucht und Weichheit. Die Macher: der renommierte Elsässer Winzer Jacques Cattin und der deutsche Weinexperte Axel Wulfken. Produziert wird auf dem Cattin-Familienweingut in Voegtlinshoffen.

[www.grandc.de](http://www.grandc.de) · Unser Messehighlight: Crémant d'Alsace Pinot Gris Extra Sec

---



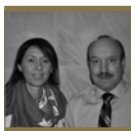
## **CATTIN FRÈRES – DOMAINE JOSEPH CATTIN** (H11/K130) ·

Jacques & Anais CATTIN

Familie Cattin verschreibt sich seit rund 3 Jahrhunderten den Elsässer Weinen. Authentizität und Eleganz sind die wesentlichen Merkmale. Aus der Kombination unterschiedlicher Böden und den Elsässer Rebsorten geht eine Vielfalt hervor, die jeden Liebhaber qualitativ hochwertiger Weine begeistert. Die Weine der Domaine sind heute weltweit vertreten!

[www.cattin.fr](http://www.cattin.fr) · Unser Messehighlight: Alsace Cattin „Savage“ 2017

---



## **CAVE DE CLÉEBOURG** (H14/D29) · Maité BURG & Frédéric ORTH

Die Winzertradition in Cléebourg reicht bis ins 8. Jh. zurück. Seit Gründung der Cave de Cléebourg 1946 liefern sämtliche Winzer der Umgebung ihre Trauben an die Genossenschaft. Heute verfügt sie über 203 ha Rebfläche. Kellermeister Olivier Kreuzberger erzeugt elegante, sehr ausgewogene, frische und fruchtige Weine mit angenehmer Säure.

[www.cave-cleebourg.com](http://www.cave-cleebourg.com) · Unser Messehighlight: Alsace Pinot Gris 2015, Lieu-dit „Himmrich“

---



## **DOMAINE VITICOLE DE LA VILLE DE COLMAR** (GCF: H12/E20-E27) ·

Jean-Rémy & Nicolas HAEFFELIN

Die Domaine de la Ville de Colmar bewirtschaftet 29 ha eigene Weinberge, darunter die berühmten Lagen Hospices de Colmar und Clos Saint Jacques. Zum Sortiment zählen zudem Weine aus sieben Grand-Cru-Lagen. Die Kellermeister Jean-Rémy Hoeffelin und sein Sohn Nicolas vinifizieren alle Weine selbst. 71 % werden im Export verkauft.

[www.domaineviticolescolmar.fr](http://www.domaineviticolescolmar.fr) · Unser Messehighlight: Crémant d'Alsace Domaine de la Ville de Colmar „1895“

---

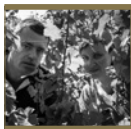


## **DOMAINE MARCEL DEISS** (H11/L99) · Mathieu DEISS

Rund 220 Parzellen auf 27 ha ermöglichen ein optimales Zusammenspiel von Rebsorten, Terroirs und Jahrgängen. Die Weinberge werden mit den traditionellen Elsässer Weinbautechniken ohne chemische Hilfsmittel bewirtschaftet. Marie-Hélène und Mathieu Deiss haben auf der ProWein Terroirweine und Grands Crus, wie Altenberg de Bergheim und Mambourg dabei.

[www.marceldeiss.com](http://www.marceldeiss.com) · Unser Messehighlight: Alsace Cuvée Berckem 2014

---



## **DIRLER-CADE** (H13/D60) · Ludivine & Jean DIRLER

1871 gründete Jean Dirlar das Weingut in Bergholtz. Seit 1998 bewirtschaften Jean und Ludivine Dirlar die 18 ha biodynamisch, um die Böden besser zum Ausdruck zu bringen. Produziert werden alle Elsässer Rebsorten, Crémant d'Alsace, die Grands Crus Saering, Spiegel, Kessler und Kitterlé und die Lagen Belzbrunnen, Bux, Schimberg und Effenberg.

[www.dirlar-cade.com](http://www.dirlar-cade.com) · Unser Messehighlight: Alsace Grand Cru Kessler Riesling 2016

---



**DOPFF „AU MOULIN“** (H12/B04) · Philippe DURST & Etienne-Arnaud DOPFF  
Dopff au Moulin, ein Familienbetrieb in der 13. Generation (seit 1574), ist mit 70 ha Weinbergen das bedeutendste Weingut im Herzen der Grand-Cru-Regionen. Es liegt hauptsächlich um Riquewihr am Schoenenbourg, aber auch in der Hardt von Colmar bis zum Brand in Turckheim. Julien Dopff war im Jahr 1900 Pionier des Crémant d'Alsace und begann 1913 mit der Flaschenabfüllung.

[www.dopff-au-moulin.fr](http://www.dopff-au-moulin.fr) · Unser Messehighlight: Crémant d'Alsace Chardonnay (ohne Schwefelzusatz)



**DOPFF ET IRION** (H11/C12) · Frédéric RAYNAUD

Das 1945 gegründete Haus Dopff & Irion bewirtschaftet in Riquewihr einen 27 ha großen Weinberg, darunter den Grand Cru Schoenenbourg, seinen Fahnenträger, und die 5 ha des Clos Château d'Isenbourg. Im Jahr 2016 wurde Dopff & Irion von einem der weltweit renommiertesten Weinwettbewerbe AWC Wien zum „Besten Produzenten des Jahres“ gekürt.

[www.dopff-irion.com](http://www.dopff-irion.com) · Unser Messehighlight: Alsace Grand Cru Schoenenbourg Riesling 2013



**DOMAINE FERNAND ENGEL** (H11/L95) · Xavier & Sandrine BARIL

Die Weinberge des 64-ha-Familienbetriebs in Rorschwihr werden seit 2001 biologisch und biodynamisch bewirtschaftet. Es ist die größte Bio-Weinkellerei mit eigener Produktion. Produziert werden Elsässer Weine, Grands Crus (Altenberg de Bergheim, Gloeckelberg, Praelatenberg, Mandelberg), Crémant d'Alsace (Tradition, Chardonnay, Rosé) und Spätlesen.

[www.fernand-engel.fr](http://www.fernand-engel.fr) · Unser Messehighlight: Alsace Sylvaner 2015 „Renaissance“



**DOMAINE MICHEL FONNÉ** (H11/E10) · Michel FONNÉ

Seit Generationen erzeugt die Domaine Michel Fonné Weine von höchster Qualität. Ihr einzigartiger Charakter begeistert Weinliebhaber auf der ganzen Welt. 13 ha Weinberge mit Parzellen in den Grand-Cru-Lagen Mambourg, Mandelberg und Marckrain (integrierter Anbau). Das Weingut wurde mehrfach von den bekanntesten Weinkritikern prämiert.

[www.michelfonne.com](http://www.michelfonne.com) · Unser Messehighlight: Crémant d'Alsace Brut



**ALSACE FREY-SOHLER** (H11/A09) · Aude & Damien SOHLER

Familie Frey-Sohler, Winzer seit Generationen, bewirtschaftet rund 29 ha im Umkreis von 2 km um den Weinkeller. Die Weine vom Terroir des Rittersbergs (warmer und filternder Granitboden) am Fuße des Schlosses Château de l'Ortenbourg zählen zur Spitze der Elsässer Weine. Probieren Sie dieses Jahr den offiziellen Riesling von Scherwiller.

[www.frey-sohler.fr](http://www.frey-sohler.fr) · Unser Messehighlight: Alsace Gewurztraminer Rittersberg 2015



**DOMAINE MARCEL FREYBURGER** (H11/L93) · (Les Divines d'Alsace)  
Christophe & Nathalie FREYBURGER

Die Domaine Marcel Freyburger liegt in Ammerschwihr bei Colmar, inmitten des Grand Cru Kaefferkopf. Die 7,5 ha Reben wachsen auf ebenen und hügeligen Böden. Das Ziel: trockene, kraftvolle und elegante Weine, die den Charakter des Ursprungsgebiets widerspiegeln. Manuelle Lese mit selektiver Sortierung. Aktuell Umstellung auf biologischen Weinbau.

[www.freyburger.fr](http://www.freyburger.fr) · Unser Messehighlight: Alsace Grand Cru Kaefferkopf 2016, „La Trilogie“



## DOMAINE HENRY FUCHS (H12/A28) · Paul & Julie FUCHS

Das Weingut Henry Fuchs umfasst 10,5 ha in Ribeauvillé, Hunawirh und Bergheim. Die Reben wachsen in Harmonie mit ihrer Umgebung um elegante, rassige Weine hervorzubringen. Seit 2011 bio-zertifiziert. Paul und Julie Fuchs (4. Winzergeneration) haben eine besondere Leidenschaft für Terroir und edle Weine, wie den Grand Cru Kirchberg de Ribeauvillé.

[www.fuchs-henry-et-fils.fr](http://www.fuchs-henry-et-fils.fr) · Unser Messehighlight: Alsace Riesling „Hagel“ 2016

---



## CAVE JEAN GEILER (H11/L101) · Valérie DIRRINGER

Die Cave Jean Geiler von Ingersheim wurde 1926 gegründet und verfügt über 410 ha Rebfläche in 14 verschiedenen Gemeinden, davon zehn Grand-Cru-Lagen und sieben Terroirs in Einzellage. Exportleiterin Valérie Diringger stellt ein Sortiment aus trockenen und fruchtigen Weinen, Terroir-Weinen, Grands Crus und feinen, eleganten Crémants d'Alsace vor.

[www.geiler.fr](http://www.geiler.fr) · Unser Messehighlight: Crémant d'Alsace Brut Prestige

---

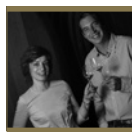


## DOMAINE PAUL GINGLINGER (H11/K114) · Michel & Loreto GINGLINGER

Michel Ginglinger leitet die 1610 gegründete und mehrfach ausgezeichnete Domaine Paul Ginglinger in der 13. Generation. Das dynamische Weingut besitzt 13 ha in Eguisheim. Die Terroirs aus Mergelkalkböden werden mit Rücksicht auf die Umwelt bearbeitet. Das Ziel: trockene, kraftvolle Weine, die den Charakter des Ursprungsgebiets widerspiegeln.

[www.paul-ginglinger.fr](http://www.paul-ginglinger.fr) · Unser Messehighlight: Alsace Grand Cru Pfersigberg Riesling 2016

---



## DOMAINE PIERRE-HENRI GINGLINGER (H11/L19) ·

Stéphanie & Mathieu GINGLINGER

Das Eguisheimer Familienweingut Pierre-Henri Ginglinger von 1610 betreibt Weinbau seit 12 Generationen. Es bewirtschaftet 15 ha, davon 4,34 ha Grands Crus (Eichberg, Pfersigberg, Ollwiller). Bio-Weinbau seit 2001. Handlese und lange Fermentierung mit Ausbau auf der Hefe. Die Weine spiegeln die Komplexität und Ausdruckskraft des Terroirs wider.

[www.vins-ginglinger.com](http://www.vins-ginglinger.com) · Unser Messehighlight: Alsace Grand Cru Ollwiller Riesling 2014

---



## GINGLINGER-FIX (H11/F18) · Eliane GINGLINGER

Die Domaine Ginglinger-Fix (Winzer seit 1610) produziert seit den 1950er Jahren in Voegtlinshoffen Wein. Die Trauben aus den Weinbergen rund ums Haus werden von Hand gelesen. Die Weine spiegeln ihr Terroir wider: Crémant d'Alsace Brut & Millésimé, elegante Rieslinge, Pinots Gris, Sylvaner, Auxerrois, Muscat, Pinots Noirs und feine Gewurztraminer.

[www.ginglinger-fix.fr](http://www.ginglinger-fix.fr) · Unser Messehighlight: Alsace Sylvaner 2016 „Sigillé Confrérie St-Etienne d'Alsace“

---



## WILLY GISSELBRECHT (H11/E29) · Familie GISSELBRECHT

Die Domaine Willy Gisselbrecht et Fils – Winzer seit Generationen – bewirtschaftet 17 ha in den besten Dambacher Lagen, darunter der Grand Cru Frankstein. Zukauf von Trauben anderer Winzer zur Ergänzung der eigenen Produktion. Lagerung und Verarbeitung erfolgen mit größter Sorgfalt. Das Weingut verbindet Tradition mit moderner Önologie.

[www.vins-gisselbrecht.com](http://www.vins-gisselbrecht.com) · Unser Messehighlight: Crémant d'Alsace Emotion

---





**DOMAINE MAURICE GRISS** (H11/L93) · (Les Divines d'Alsace)

Josiane GRISS

2004 übernahm Josiane Griss den Familienbetrieb. Sie bearbeitet 8,5 ha rund um Ammerschwihr auf den besten Terroirs: Grand Cru Kaefferkopf mit lehm- und kalkhaltigen Böden, die Ortschaft Sonnenberg mit Granitböden. Die Weine sind fein, elegant und mineralisch. Manuelle Lese mit selektiver Sortierung. In Umstellung auf ökologische Landwirtschaft.

[www.vins-maurice-griss.com](http://www.vins-maurice-griss.com) · Unser Messehighlight: Alsace Grand Cru Kaefferkopf Gewurztraminer 2016



**DOMAINE JEAN-MARIE HAAG** (H11/F18) · Myriam HAAG

Das Vallée Noble befindet sich in einer privilegierten Lage: Sie ermöglicht eine hohe Reifung der Trauben unter Wahrung ihrer aromatischen Finesse. So entstehen hochwertige Weine. Das Familienweingut verfügt auch über Reben in der berühmten Grand-Cru-Lage Zinnkoepflé. Myriam Haag präsentiert ausgewogene Gastronomieweine, Grands Crus und Crémants.

[www.domaine-haag.fr](http://www.domaine-haag.fr) · Unser Messehighlight: Gewurztraminer Grand Cru Zinnkoepflé 2016



**LOUIS HAULLER – LA CAVE DU TONNELIER** (H12/E23) · Familie HAULLER

Die Domaine Louis Hauller „La Cave du Tonnelier“ in Dambach-la-Ville blickt auf eine lange Tradition der Holzfassherstellung zurück. Die Winzerleidenschaft gab Louis an Sohn Claude und an die Enkel Ludovic und Guillaume weiter. Das Familienweingut ist berühmt für seinen Riesling. Es erhielt als weltweit einziges Weingut 2 „Trophées d'Excellence“.

[www.famillehauller67.fr](http://www.famillehauller67.fr) · Unser Messehighlight: Alsace Riesling 2013 „Signature“, Hauller Frères



**DOMAINE ALBERT HERTZ** (H13/D60) · Albert & Frédéric HERTZ

Das Motto des Weinguts aus dem berühmten Eguisheim: Reinheit und Authentizität. Elegante, frische und trockene Sorten- und Lagenweine, Crémants und Grands Crus aus alten Reben auf kalkartigen Steillagen: Eichberg, Pfersigberg, Zinnkoepflé. Biodynamisch, Demeter und Biodyvin zertifiziert; dazu auch einige ohne Schwefel.

[www.alberthertz.com](http://www.alberthertz.com) · Unser Messehighlight: Alsace Grand Cru Zinnkoepflé Pinot Gris 2015



**DOMAINE HUBER ET BLÉGER** (H11/H55) · Franck BLÉGER

Die Brüder Claude und Marc sowie Marcs Sohn Sébastien und Cousin Franck Bléger führen den Betrieb inmitten der Elsässischen Weinstraße. Es werden jährlich 240.000 Flaschen auf 30 ha in zertifiziertem integriertem Anbau produziert. Huber & Bléger präsentieren AOC-Weine, Saint-Hippolyte Rouge, Terroir-Weine, Spätlesen, Crémants und Crémants rosé.

[www.huber-bleger.fr](http://www.huber-bleger.fr) · Unser Messehighlight: Alsace Riesling 2015 „Eclat du Terroir“



**HUGEL** (H11/A40) · Jean-Frédéric HUGEL

Die Familie Hugel ließ sich 1639 in Riquewihr nieder. Heute leiten die 12. und 13. Generation den 30-ha-Familienbetrieb. Die Hälfte liegt in den Grand-Cru-Lagen Schoenenbourg (Riesling) und Sporen (Gewurztraminer). Die Hugel-Weine, unverwechselbar durch ihre gelben Etiketten, bringen den reinen Charakter der Rebsorte und ihres Bodens zum Ausdruck.

[www.hugel.com](http://www.hugel.com) · Unser Messehighlight: Alsace Riesling Grossi Laüe 2011



## CAVE VINICOLE DE HUNAWIHR (H12/G43) · Dominique SOLLER

Die Winzergenossenschaft „Cave de Hunawihr“ vereint 200 ha Rebfläche in Hunawihr, Riquewihr, Rorschwihr und Zellenberg. Erzeugt werden Stillweine und Crémants. Die Grands Crus und Spätlesen werden separat vinifiziert. Der Pinot Noir „8“, im Holzfass ausgebaut, wird nach einer strengen Qualitätscharta erzeugt.

[www.cave-hunawihr.com](http://www.cave-hunawihr.com) · Unser Messehighlight: Crémant d'Alsace Calixte Brut 2013

---



## DOMAINE ARMAND HURST (H11/L121) · Samuel TOTTOLI

Das Weingut Armand Hurst wurde 1926 gegründet und liegt mit dem symbolischen Grand Cru Brand in Turckheim. Die Weinberge sind 12,5 ha groß und befinden sich in Hanglage. Biologischer bzw. biodynamischer Weinbau. Seit 2016 verleiht ein neues, dynamisches Team, das aus berühmten elsässischen Weingütern stammt, dem Weingut frische Impulse.

[www.armand-hurst.fr](http://www.armand-hurst.fr) · Unser Messehighlight: Alsace Riesling 2016, Lieu-dit „Boland“

---



## DOMAINE JEAN HUTTARD (H11/F18) · Hélène HUTTARD

Die Maison Jean Huttard ist seit 1860 ein unabhängiger Winzerbetrieb und Pionier in der Herstellung von Crémant d'Alsace. Sie erzeugt Qualitätsweine, Spätlesen, Trockenbeerenauslesen und Crémant d'Alsace. Dazu Weine aus drei Grand-Cru-Lagen: Mandelberg, Schoenenbourg und Sonnenglanz sowie aus den Lagen Lerchenberg und Burgreben.

[www.alsace-jean-huttard.fr](http://www.alsace-jean-huttard.fr) · Unser Messehighlight: Alsace Riesling 2015, Lieu-dit „Lerchenberg“

---



## DOMAINE JOSMEYER (H11/L119) · Céline MEYER

Die 1854 gegründete Domaine Jasmeyer setzt sich aus 26 Hektar um Wintzenheim gelegene Weingärten nahe Colmar zusammen. Seit mehr als 15 Jahren werden alle Weingärten biologisch und biodynamisch bewirtschaftet (Demeter/Bio-dyn). Heute sind Céline und Isabelle Meyer in der 5. Generation der Familie Meyer für die Domaine Jasmeyer verantwortlich.

[www.jasmeyer.com](http://www.jasmeyer.com) · Unser Messehighlight: Alsace Pinot Gris 2016 „Un Certain Regard“

---



## EUGÈNE KLIPFEL (GCF: H12/E20-E27) · Jean-Louis & Anne-Sophie LORENTZ

Das Weingut Klipfel wurde 1824 in Barr gegründet. 1984 begann es als eines der ersten elsässischen Weingüter, Pinot Noir in burgundischen Barriques auszubauen. 2016 übernahmen Les Grands Chais de France das Weingut mit seinem prestigeträchtigen „Clos Zisser“ im Grand Cru Kirchberg. Jahresproduktion: ca. 1 Mio. Flaschen, davon ca. 20% im Export.

[www.klipfel.com](http://www.klipfel.com) · Unser Messehighlight: Alsace Riesling 2017 „Domaine André Lorentz“

---



## VINS D'ALSACE KUEHN (H11/K102) · Pascal KELLER

Das Weingut Kuehn wurde 1675 in Ammerschwihr gegründet. Es verfügt über 46 ha Reben, darunter mehrere Grand-Cru-Lagen, wie den bekannten Grand Cru Kaefferkopf, sowie vielfältige Terroirs – echte Patchworks aus Lagen und Böden, die den Charakter und den aromatischen Reichtum der Kuehn-Weine und Crémants ausmachen.

[www.kuehn.fr](http://www.kuehn.fr) · Unser Messehighlight: Alsace Grand Cru Brand Riesling 2014

---



### HENRI KIEFFER FILS (H11/F12)

Das 1947 gegründete Haus Henri Kieffer fils ist seit 3 Generationen im Familienbesitz. Joël Kieffer bewirtschaftet insgesamt 10 ha Reben und exportiert 70 % seiner Produktion. Das Weingut ist berühmt für seine große Auswahl an Rieslingen sowie für den spritzigen und eleganten Crémant d'Alsace (nach traditioneller Flaschengärung).

[www.vins-kieffer.com](http://www.vins-kieffer.com) · Unser Messehighlight: Alsace Riesling 2016 „Mathieu Henri“



### KUENTZ-BAS (H11/K108) · Olivier RAFFIN

Seit über 200 Jahren bietet Kuentz-Bas authentische Weine, die mit einfachen Methoden, abseits jeder Standardisierung, hergestellt werden. Jeder Wein hat seine eigene Persönlichkeit und spiegelt seine Rebsorte und sein Terroir wider. Das Weingut betreibt biodynamischen, Demeter-zertifizierten Weinanbau, um Spitzenprodukte zu erzeugen.

[www.kuentz-bas.fr](http://www.kuentz-bas.fr) · Unser Messehighlight: Alsace Grand Cru Pfersigberg Riesling 2015 „Trois Châteaux“



### DOMAINE LÉON HEITZMANN & CLÉMENT KLUR (H11/L93) · (Les Divines d'Alsace)

Seit dem 17. Jh. ist Familie Klur im Weinbau tätig. 1999 wurde das Weingut Klur gegründet (biologischer und biodynamischer Weinbau). 2017 entschied sich die Familie, ihre Aktivitäten neu auszurichten (ökologischer Weintourismus): Der befreundete, biodynamisch arbeitende Winzer Léon Heitzmann führt in 7. Generation die Traditionen von Klur fort.

[www.leon-heitzmann.com](http://www.leon-heitzmann.com) · Unser Messehighlight: Alsace Grand Cru Wineck-Schlossberg Riesling 2014



### DOMAINE LOBERGER (H13/D72) · Jean-Jacques LOBERGER

Seit vielen Generationen ist die Familie Loberger im Besitz des Weinguts in Bergholtz. Die 8 ha Weinberge werden biodynamisch bewirtschaftet. Die trockenen Weine, darunter die edlen Grands Crus Spiegel, Saering und Kitterlé, überzeugen mit Frucht, Struktur, Eleganz und langer Lagerfähigkeit. Lassen Sie sich bei einer Weinprobe verzaubern!

[www.loberger.fr](http://www.loberger.fr) · Unser Messehighlight: Alsace Grand Cru Spiegel Gewurztraminer 2013



### GUSTAVE LORENTZ (H11/B10) · Georges LORENTZ

Der 1836 gegründete Familienbetrieb besitzt über 33 ha Weinberge, die biologisch bewirtschaftet werden. Die Weine sind prädestiniert für die Gastronomie: frisch, trocken, ausgeglichen, elegant und rein. Die berühmten Einzellagen Altenberg de Bergheim und Kanzlerberg ergeben herrliche Grands Crus, Vendanges Tardives und Sélections de Grains Nobles.

[www.gustavelorentz.com](http://www.gustavelorentz.com) · Unser Messehighlight: Alsace Riesling 2010 „ADDICT“



### VIGNOBLE DES 2 LUNES (H11/K128) · Amélie & Cécile BUECHER

Das Familienweingut „Vignoble des deux lunes“ wurde vor 7 Generationen von der Familie Buecher gegründet. Die Weinberge in sechs Gemeinden werden biologisch und biodynamisch bewirtschaftet. Die Vielfalt an Böden und Lagen ermöglicht die Herstellung von Weinen mit einzigartigem Charakter, darunter die berühmten Grands Crus Hatschbourg und Hengst.

[www.vignobledes2lunes.fr](http://www.vignobledes2lunes.fr) · Unser Messehighlight: Crémant d'Alsace 2011 „Eclipse“ Brut Nature Zéro Dosage



## DOMAINE ALBERT MANN (H13/C64)

Den Brüdern Maurice und Jacky Barthelme gehört das 23 ha große Weingut in Wettolsheim. Biologische und biodynamische Bewirtschaftung (zertifiziert). Es umfasst die 5 Grands Crus Schlossberg, Furstentum, Hengst, Steingrüber, Pfersigberg und weitere bekannte Lagen. Die Weine spiegeln die einzigartige Mineralität der verschiedenen Böden wider.

[www.albertmann.com](http://www.albertmann.com) · Unser Messehighlight: Alsace Grand Cru Steingrüber Gewurztraminer 2016

---



## ARTHUR METZ (GCF: H12/E20–E27) · Serge FLEISCHER

Das 1904 gegründete Traditionshaus Arthur Metz in Marlenheim ist seit 1996 der Hauptakteur der Elsässer Weinregion. Um die hohe Qualität der Weine zu garantieren, beginnt die Auswahl der Trauben bereits im Weinberg. Die Weine und Crémants sind weltbekannt. Das Know-how und die Kunst der Weinbereitung konnten bei zahlreichen Wettbewerben überzeugen.

[www.arthurmetz.fr](http://www.arthurmetz.fr) · Unser Messehighlight: Crémant d'Alsace rosé „1904“

---



## DOMAINE HUBERT METZ (H11/L93) (Les Divines d'Alsace) · Céline METZ

Das Familienweingut unter Leitung von Hubert Metz und seiner Tochter Céline bewirtschaftet die 10 ha Weinberge umweltschonend („Terra Vitis“). Neben den traditionellen Weinen „Réserve de la Dime“ bietet es auch Grand Crus aus Winzenberg. Außerdem erzeugt Hubert Metz Crémants d'Alsace sowie in Barriquefässern gereifte Pinot Blancs und Pinot Noirs.

[www.hubertmetz.com](http://www.hubertmetz.com) · Unser Messehighlight: Alsace Pinot Blanc 2015 „Pierre de Lune“ Vieilles Vignes

---



## DOMAINE MOSBACH (H11/K120) · Sylvia & Christophe MOSBACH

Die Domaine Mosbach, seit 1577 im Familienbesitz, hat ihren Sitz in Marlenheim. In der 14. Generation bewirtschaften sie heute die Brüder Paul und Jean-Marie Mosbach mit Christophe und Sylvia. Die 23 ha Weinberge liegen in Südausrichtung auf ton- und kalkhaltigem Boden; Weinlese und -herstellung erfolgen im Familienbetrieb.

[www.vinsmosbach.com](http://www.vinsmosbach.com) · Unser Messehighlight: Alsace Riesling 2016 „Cuvée Particulière“

---



## DOMAINE DU MOULIN DE DUSENBACH (H12/E20-E27) · Nicolas HAEFFELIN

Die Wurzeln der Domaine du Moulin de Dusenbach reichen ins 18. Jh. zurück. Ursprünglich im Textilbereich tätig, widmet man sich heute ausschließlich dem Weinbau. Die Lagen erstrecken sich über 15 Gemeinden entlang der Elsässer Weinstraße. Insgesamt bewirtschaftet die Domaine 26 ha. Die Filetstücke sind die Grand-Cru-Lagen, die 2 ha ausmachen.

[www.domaine-dusenbach.com](http://www.domaine-dusenbach.com) · Unser Messehighlight: Alsace Grand Cru Kaefferkopf Gewurztraminer 2016

---

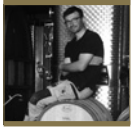


## DOMAINE DU CLOS SAINT LANDELIN (H11/K96) · Véronique MURÉ

Das Weingut Clos Saint Landelin der Familie Muré liegt in Rouffach, im Süden des Elsass. Der 12 ha große kalkartige Südhang genießt ein warmes, trockenes Klima und bringt kräftige Weine mit eleganten, fruchtigen Aromen hervor. Weitere Weinberge rund um Rouffach. Biodynamischer Anbau. Gärung durch natürliche Hefen und Weinlagerung auf dem Hefesatz.

[www.mure.com](http://www.mure.com) · Unser Messehighlight: Alsace Riesling 2015 „Clos Saint Landelin“

---



**DOMAINE GÉRARD NEUMEYER** (H11/L117) · Jérôme NEUMEYER

Die Weingutsgeschichte reicht 4 Generationen zurück. Das Ziel: durch Bio-Anbau das natürliche Gleichgewicht fördern. Im Sortiment: ausdrucksvolle und ausgewogene Weine, wie der Pinot Blanc „Tulipe“ oder ein frischer Crémant aus Chardonnay. Der Grand Cru Bruderthal bringt mit seinem Muschelkalkboden einen feinen, mineralischen Wein hervor.

[www.gerardneumeyer.fr](http://www.gerardneumeyer.fr) · Unser Messehighlight: Alsace Grand Cru Bruderthal Riesling 2016



**LA CAVE DES VIGNERONS DE PFAFFENHEIM** (H11/C12) · Frédéric RAYNAUD

Die Cave des Vignerons in Pfaffenheim vereint 147 Winzer, die 313 ha bewirtschaften, darunter die Grands Crus Steinert, Goldert, Hatschbourg und Zinnkoeplé. 2017 wurde Pfaff zum 2. Mal in drei Jahren von zwei der wichtigsten europäischen Wettbewerbe ausgezeichnet: „French Wine Producer“ (IWSC London) und „Best National Producer“ (AWC Wien).

[www.pfaffenheim.com](http://www.pfaffenheim.com) · Unser Messehighlight: Alsace „White Tie by Pfaff“ 2016



**DOMAINE PFISTER** (H11/F18) · Mélanie PFISTER

Nach der Ausbildung zur Ingenieur-Önologin kehrte Mélanie Pfister (8. Generation) auf das 1780 gegründete Weingut zurück, das 10 ha auf den kalkhaltigen Böden von Dahlenheim bewirtschaftet und terroirgeprägte und trockene Weine erzeugt. Für den ganzheitlichen Ansatz für Nachhaltigkeit erhielt sie 2015 die Zertifizierung FAIR'N GREEN.

[www.domaine-pfister.com](http://www.domaine-pfister.com) · Unser Messehighlight: Alsace Grand Cru Engelberg Riesling 2014



**EDMOND RENTZ** (H11/K100) · Catherine RENTZ

Der 1785 gegründete Familienbetrieb liegt mitten im elsässischen Weinanbaugebiet. Catherine und Patrick Rentz bewirtschaften 27 ha in verschiedenen terroirtypischen Lagen und erzeugen feine, charaktervolle Qualitätsweine. Auf der ProWein präsentiert Catherine Rentz frische trockene Weine, Grands Crus, Spätlesen und Crémants.

[www.edmondrentz.com](http://www.edmondrentz.com) · Unser Messehighlight: Alsace Riesling 2015 „Les Comtes“



**CAVE DE RIBEAUVILLÉ** (H11/L125) ·

Eric BAILLY, Yves BAITENWECK & David JAEGLÉ

Das Anbaugebiet der 1895 gegründeten Cave de Ribeauvillé erstreckt sich über 235 ha (davon 11 ha biologisch) mit 8 Grands Crus und vielen hochwertigen Terroirs. Die Qualitätscharta garantiert Handlese, strenge Ertragskontrolle und die umweltfreundliche oder biologische Bearbeitung. Jährlich krönen zahlreiche Auszeichnungen die Qualitätspolitik.

[www.vins-ribeauville.com](http://www.vins-ribeauville.com) · Unser Messehighlight: Alsace Grand Cru Osterberg Riesling 2014



**CAVE DU ROI DAGOBERT** (H11/L20) · Emmanuelle GALLIS

Seit über 20 Jahren betreiben die Winzer der Cave du Roi Dagobert naturnahen Weinbau und zählen damit zu den Ersten im Elsass. Die Trauben werden mit modernster Kellertechnik zu mineralischen, fruchtigen, ausgewogenen Weinen vinifiziert. Im Sortiment: fruchtige, süffige Weine, Medaillenweine, Domänenweine, Grands Crus, Bioweine und Crémants.

[www.cave-dagobert.com](http://www.cave-dagobert.com) · Unser Messehighlight: Alsace Riesling 2016 „Racines et Terroirs“



## **GILBERT RUHLMANN FILS** (H11/K124) · Familie RUHLMANN

1958 gründete Gilbert Ruhlmann den Betrieb in Scherwiller. Die Söhne Guy und Pascal bewirtschaften die Weinberge mit umweltfreundlichen und integrierten Anbaumethoden (seit 2014 Gütesiegel Terra Vitis). Im Angebot: traditionelle Elsässer Weine, Crémants d'Alsace, Vendanges Tardives und Weine aus den Lagen Rittersberg, Ortenberg und Scherwiller.

[www.vinruhlmann.fr](http://www.vinruhlmann.fr) · Unser Messehighlight: Alsace Scherwiller 2015, „Gold“

---

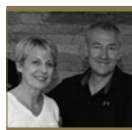


## **RUHLMANN-SCHUTZ** (H11/L94) · Christine & Jean-Victor SCHUTZ

Das Weingut Ruhlmann ist ein Familienbetrieb, der seit 1688, also seit mehr als 300 Jahren, in Dambach-la-Ville besteht. Das Leitwort heißt Qualität. Die Vielfalt der Weine aus verschiedenen Rebsorten sowie die unterschiedlichen Grands Crus entstehen auf 35 ha. Die Reben werden auf Granit-, Lehm- und Kalkböden rund um Dambach-la-Ville angebaut.

[www.ruhlmann-schutz.fr](http://www.ruhlmann-schutz.fr) · Unser Messehighlight: Crémant extra brut

---

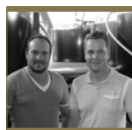


## **DOMAINE SAINT-RÉMY** (H13/D72) · Corinne & Philippe EHRHART

Seit 1725 ist Familie Ehrhart im Besitz des Weinguts in Wettolsheim. Es bietet Weine der 4 Grand-Cru-Lagen Hengst, Schlossberg, Brand und Goldert sowie weitere berühmte Lieu-dit-Lagen wie Herrenweg und Rosenberg. Demeter-zertifizierte biodynamische Bewirtschaftung. Alle Weine gären mit natürlichen Hefen und liegen 8–10 Monate auf dem Hefesatz.

[www.domaine-saint-remy.com](http://www.domaine-saint-remy.com) · Unser Messehighlight: Alsace Grand Cru Hengst Riesling 2015

---



## **MARTIN SCHAEZEL BY KIRRENBourg** (H11/L121) · Samuel TOTTOLI

Martin Schaezel by Kirrenbourg liegt am Fuße des Grand Cru Schlossberg bei Kientzheim/Kaysersberg. Die 10 ha werden biologisch-biodynamisch bewirtschaftet und liegen hauptsächlich in Grand-Cru-Lagen. 2015 wurde ein futuristischer Keller gebaut. Zusammen mit dem menschlichen Savoir-faire zeugt er vom Streben des Weinguts nach Exzellenz.

[www.martin-schaezel.com](http://www.martin-schaezel.com) · Unser Messehighlight: Alsace Grand Cru Schlossberg Riesling 2015

---



## **DOMAINES SCHLUMBERGER** (H14/D91) ·

Thomas & Séverine SCHLUMBERGER

Die Domaines Schlumberger befinden sich seit 200 Jahren in Familienbesitz. Inzwischen liegt die Leitung bei der 7. Generation. Das Weingut ist der größte Produzent von Elsässer Grands Crus mit 70 ha Reben in den Terroirs Spiegel, Saering, Kessler und Kitterlé. Ausschließlich Vertrieb von Domänenweinen. Gesamtrebfläche: 130 ha.

[www.domaines-schlumberger.com](http://www.domaines-schlumberger.com) · Unser Messehighlight: Alsace Grand Cru Saering Riesling 2014

---



## **FRANÇOIS SCHMITT** (H11/A31) · Myriam & Frédéric SCHMITT

Die Domaine François Schmitt ist ein Weingut mit langer Tradition. Zu den 13 ha zählen die Hänge des Bollenbergs und des Grand Cru Pfingstberg. 1998 trat François' Sohn Frédéric in den Betrieb ein, seine Frau Myriam kam 2010 hinzu. Die Weine von Bollenberg und Grand Cru Pfingstberg werden seit 2010 biologisch und seit 2016 biodynamisch hergestellt.

[www.francoisschmitt.fr](http://www.francoisschmitt.fr) · Unser Messehighlight: Alsace Grand Cru Pfingstberg Riesling 2016, „Paradis“

---



**DOMAINE JEAN-PAUL SCHMITT** (H13/D72) ·

Jean-Paul SCHMITT & Bernd KOPPENHÖFER

Demeter-zertifiziertes biodynamisches Weingut mit 8,5 ha zusammenhängenden Rebflächen in den obersten Hanglagen des Rittersberg: mineralische, transparente, präzise und vitale Weine auf Granitböden. Das Terroir zeigt sich deutlich in allen Rebsorten, unverkennbar und unverfälscht, Jahrgang für Jahrgang.

[www.vins-schmitt.com](http://www.vins-schmitt.com) · Unser Messehighlight: Alsace Pinot Noir 2015 „Grande Réserve“



**DOMAINE SCHMITT & CARRER** (H11/G60) ·

Sylvie, Roland & Anne-Cécile CARRER

Das Weingut wurde Anfang der 1980er Jahre durch den Zusammenschluss von Roger und Schwiegersohn Roland gegründet. Heute führen es Roland, Sylvie und Tochter Anne-Cécile. Die 15 ha liegen in Kientzheim und Umgebung. 2 ha Grands Crus: Schlossberg, Wineck Schlossberg und Furstentum. Seit 14 Jahren naturnahe Landwirtschaft, heute 100 % biologisch.

[www.schmitt-carrer.com](http://www.schmitt-carrer.com) · Unser Messehighlight: Alsace Riesling 2016 „Schloessel Mühle“



**DOMAINE JEAN SIPP** (H11/K92) · Jean-Guillaume SIPP

Seit Generationen bewirtschaftet die Domaine Jean Sipp 24 ha in über 5 Gemeinden bei Ribeauvillé. Seit 2014 führt Leiter Jean-Guillaume Sipp den biodynamischen Weinbau fort. Auf vorwiegend Ton- und Kalkböden werden hochwertige, elegante Weine erzeugt, darunter die Grands Crus Kirchberg und Altenberg sowie Cuvées aus den sieben Elsässer Rebsorten.

[www.jean-sipp.com](http://www.jean-sipp.com) · Unser Messehighlight: Alsace Grand Cru Kirchberg Riesling 2016



**DOMAINE CHARLES SPARR** (H11/L111) · Pierre SPARR & Olivier BARET

Charles Sparr vertritt als Erbe von 12 Winzergenerationen den Fortbestand der Familientraditionen seit 1680. Das Markenzeichen von Charles Sparr liegt in dem Willen, authentische Weine zu erzeugen, deren Unterschied zu den vorangegangenen Jahrgängen in der Konzeption des Weins und seinen besonderen Entwicklungsbedingungen besteht.

[www.charles-sparr.com](http://www.charles-sparr.com) · Unser Messehighlight: Alsace Grand Cru Schoenenbourg Riesling 2013



**MAISON PIERRE SPARR SUCCESEURS** (H11/L123) · François FISCHER

Die Geschichte des Hauses reicht zurück bis ins Jahr 1680. Maison Pierre Sparr Succesieurs bietet für jeden Geschmack den passenden Wein: von Réserve-Weinen bis zu erlesenen Grands Crus und Crémants. François Fischer lädt Sie ein, die Welt des Hauses Pierre Sparr zu entdecken, insbesondere die exklusiven Weine aus dem Clos Sainte Odile.

[www.vins-sparr.com](http://www.vins-sparr.com) · Unser Messehighlight: Crémant d'Alsace brut Clos Ste Odile



**DOMAINE STENTZ-BUECHER** (H11/L93) · (Les Divines d'Alsace)

Céline STENTZ

Das Weingut unter Leitung von Céline und Stéphane entstammt einer seit Generationen in Wettolsheim ansässigen Winzerfamilie. Der Familienbetrieb umfasst 13 ha (seit 2007 biologisch). Die größtenteils kalkhaltigen Böden bringen sehr konzentrierte, lagerfähige Weine hervor. Handlese, Selektion und Ganztraubenpressung garantieren höchste Qualität.

[www.stentz-buecher.fr](http://www.stentz-buecher.fr) · Unser Messehighlight: Alsace Riesling 2016 „Tradition“



## CAVE DE TURCKHEIM – UNION ALLIANCE ALSACE (H11/L20) · Emmanuelle GALLIS

Seit 1955 erzeugen die Winzer und die Kellermeister der Cave de Turckheim eine Palette außergewöhnlicher Weine. Verkaufsmangerin Emmanuelle Gallis bringt mit nach Düsseldorf: frische und fruchtige Rebsortenweine, reife und mineralische Terroir-Weine, festliche Crémants und elegante Weine sowie Crémants aus biologischem Anbau.

[www.cave-turckheim.com](http://www.cave-turckheim.com) · Unser Messehighlight: Alsace Grand Cru Brand Riesling 2013

---



## LA CAVE DU VIEIL ARMAND (H11/K116) · Laurence DALVERNY

La Cave du Vieil Armand ist die südlichste Kellerei der Elsässer Weinstraße. Sie vereint rund 100 Genossenschaftler mit 140 ha Rebfläche. Der Grand Cru Ollwiller bringt feine und elegante Weine hervor. Er ist eng verbunden mit dem Château Ollwiller, dessen Trauben die Genossenschaft keltert und dessen Weine sie exklusiv vermarktet.

[www.cavevieilarmand.com](http://www.cavevieilarmand.com) · Unser Messehighlight: Alsace Grand Cru Ollwiller Gewurztraminer 2016

---



## DOMAINE LAURENT VOGT (H11/L91) · Sylvie & Thomas VOGT

Das Familienweingut Laurent Vogt liegt in Wolxheim, ca. 20 km westlich von Straßburg. Auf 11 ha werden die Reben biologisch angebaut – seit 2013 mit Zertifizierung – und mit Leidenschaft gepflegt. Besonders bekannt ist die Domaine für ihren Riesling, den Riesling Grand Cru Altenberg von Wolxheim, den Crémant sowie für die Spätlesen.

[www.domaine-vogt.com](http://www.domaine-vogt.com) · Unser Messehighlight: Crémant d'Alsace Brut „Blanc de Blancs“

---



## CHARLES WANTZ (H11/A29) · Erwin MOSER-WANTZ

Charles Wantz, ein Familienbetrieb mit mehreren 100 Jahren Tradition, bietet u.a. Grands Crus und Spätlesen sowie Spezialitäten (Pinot Auxerrois, Klevener de Heiligenstein, Rouge d'Ottrott und Crémants als Blanc de Blancs, Blanc de Noirs und Rosé). Neben der Eigenproduktion liefert Wantz auch Sortimente befreundeter Weingüter aus ganz Frankreich.

[www.ch-wantz.com](http://www.ch-wantz.com) · Unser Messehighlight: Alsace Grand Cru Wiebelsberg Riesling 2015

---



## DOMAINE WEINBACH – FAMILLE FALLER (H13/C64) · Catherine FALLER

Die 30 ha der Domaine zählen zu den besten Lagen Kaysersbergs, darunter die Grands Crus Schlossberg, Furstentum, Mambourg, Marckrain sowie die Lagen Altenbourg und Clos des Capucines. Der Clos umgibt das Château, ein ehemaliges Kapuzinerkloster von 1612. Biologischer u. biodynamischer Weinbau, Handlese, natürl. Spontanvergärung in alten Barriques.

[www.domaineweinbach.com](http://www.domaineweinbach.com) · Unser Messehighlight: Alsace Pinot Gris 2016 „Cuvée Sainte Catherine“

---



## WILLM (H12/D14) · Jérôme KELLER

1896 gründete Familie Willm die Domaine Willm in Barr, am Fuße des Grand Cru Kirchberg de Barr. Sie besitzt auch den berühmten Clos Gaensbroennel, dessen Gewurztraminer zu den besten weltweit zählt. Die Böden sind vorrangig Granitböden und Lehm-Kalk-Böden. Sie bringen frische, fitnessreiche Weine hervor. Die Reben werden nachhaltig bewirtschaftet.

[www.alsace-willm.com](http://www.alsace-willm.com) · Unser Messehighlight: Château d'Ittwiller Grande Réserve

---





### WOLFBERGER (H12/D14) · Etienne GODARD

Seit der Gründung 1902 ist Wolfberger einer der Hauptakteure im Elsass und seit jeher auf dem neuesten Stand der Technik. So konnte das Unternehmen seine Elsässer Weine, Crémants und Spirituosen weltweit bekannt machen. 2017 feierte Wolfberger sein 115-jähriges Bestehen.

[www.wolfberger.com](http://www.wolfberger.com) · Unser Messehighlight: Fleur de Bière®



### WUNSCH ET MANN (H12/B28) · Maxime, Jean-François & Thierry MANN

Die 4. Generation dieses Familienweinguts präsentiert ihre Bio-Weine. Diese Weine aus den besten Lagen von Wettolsheim und den umliegenden Dörfern stammen aus eigenen Reben (20 ha) sowie aus Trauben von lokalen Winzern. Die typischen Elsässer Weine, die drei Grands Crus und der elegante „Crémant Millesimé“ werden Sie begeistern.

[www.wunsch-mann.fr](http://www.wunsch-mann.fr) · Unser Messehighlight: Alsace Riesling 2014, „Cuvée du Roi Clovis“



### DOMAINE ZEYSSOLFF (H12/C26) · Yvan & Céline ZEYSSOLFF

Seit 1778 wurde Maison Zeyssolff über 10 Generationen von Vater auf Sohn übertragen. Diese Standhaftigkeit spiegelt sich in der Qualität der Weine wider. Die Reben wachsen auf verschiedenartigen Böden. So entstehen elegante Weine. Das Haus produziert alle Elsässer Rebsorten ebenso wie den berühmten Klevener de Heiligenstein und einen Pinot Gris Rosé.

[www.zeyssolff.com](http://www.zeyssolff.com) · Unser Messehighlight: Alsace Klevener de Heiligenstein 2016



### DOMAINE ZINCK (H11/L115) · Philippe & Pascale ZINCK

Philippe Zinck übernahm 1997 das 1964 von Paul Zinck gegründete Weingut. Die 18 ha in Eguisheim werden biologisch bewirtschaftet. Zinck präsentiert 3 mehrfach ausgezeichnete Linien: Portrait, Terroir und Grand Cru. Jede stammt aus einem anderen Terroir und deckt alle Rebsorten ab. Außerdem ein Crémant d'Alsace Blanc und ein Crémant d'Alsace Rosé.

[www.zinck.fr](http://www.zinck.fr) · Unser Messehighlight: Alsace Riesling 2016 „Terroir“



### DOMAINE ZIND-HUMBRECHT (H13/D60) · Olivier HUMBRECHT

Die Weinbaugeschichte der Familie Humbrecht beginnt im 17. Jh. Die 40 ha Weinberge mit 10 unterschiedlichen Böden liegen in geologisch sehr vielseitigen Orten und bringen die größten elsässischen Weine hervor. Biodynamik und Terroir verstärken die typischen Merkmale der Weine. Weinbergsarbeit und Weinherstellung erfolgen im Respekt vor der Natur.

[www.zindhumbrecht.fr](http://www.zindhumbrecht.fr) · Unser Messehighlight: Alsace Grand Cru Rangen de Thann Pinot Gris 2016, „Clos Saint Urbain“



### DOMAINE VALENTIN ZUSSLIN (H13/D60) · Marie ZUSSLIN

Vignoble Zusslin, 1691 von Jodocus Cisle gegründet, besteht seit 13 Generationen. Die heutige Domaine Valentin Zusslin in Orschwihr wird von den Geschwistern Jean-Paul und Marie Zusslin geleitet. Sie bewirtschaften 16 ha rund ums Dorf, darunter Grand Cru Pfingsberg, Clos Liebenberg sowie Bollenberg. Seit 1997 kontrolliert biodynamischer Weinbau.

[www.zusslin.com](http://www.zusslin.com) · Unser Messehighlight: Alsace Grand Cru Pfingsberg Riesling 2015

 AlsaceWinesOfficial

 @AlsaceWines

 /vinsalsace

 /WinesofAlsace



**#DrinkAlsace**  
[www.ElsässerWeine.com](http://www.ElsässerWeine.com)

# Liebe Besucher,

die Elsässer Aussteller bedanken sich ganz herzlich für Ihren Besuch auf der ProWein und freuen sich auf ein baldiges Wiedersehen unter anderem:

- am 11. & 12. Juni auf der  
**„Millésimes Alsace“**  
in Colmar  
([www.millesimes-alsace.com](http://www.millesimes-alsace.com))

und

- ab dem 25. Juni bei  
**„Alsace rocks à New York“**  
in New York, USA

Natürlich heißen wir Sie auch das ganze Jahr über im Elsass herzlich willkommen!

Ihr Elsässer Weinverband CIVA

Vins  
d'Alsace



**#DrinkAlsace**

## SOPEXA DEUTSCHLAND

Marion DUPIN · Account Manager · Marion.Dupin@sopexa.com  
& Daniela RAU · PR Manager · Sopexa@danielarau.com

Schwanenhöfe Werkstattshaus · Erkrather Straße 234 a · D-40233 DÜSSELDORF  
Tel.: +49 (0) 211 49 808-0 · www.sopexa-deutschland.com

**CIVA** · Conseil Interprofessionnel des Vins d'Alsace

Foulques AULAGNON · Exportleiter · foulques@civa.fr

12 avenue de la Foire aux Vins – BP 11217 · F-68 012 COLMAR Cedex  
Tel.: +33 (0)3 89 20 16 20 · www.elsässerweine.com

Vins  
d'Alsace

 AlsaceWinesOfficial  @AlsaceWines

 /vinsalsace  /WinesofAlsace



**#DrinkAlsace**

www.ElsässerWeine.com

# Das Besondere liegt so nah!



**#DrinkAlsace**