



**EUROPOS BENDRIJOS SVARBOS ŽUVŲ RŪŠIŲ:
EŽERINĖS RAINĖS (*RHYNCHOCYPRIS PERCNURA*),
PAPRASTOJO KIRTIKLIO (*COBITIS TAENIA*) IR
AUKSASPALVIO KIRTIKLIO (*SABANEJEWIA BALTICA*)
INVENTORIZACIJA LIETUVOJE 2019-2021 m.**

II DALIS. PAPRASTASIS KIRTIKLIS
III DALIS. AUKSASPALVIS KIRTIKLIS



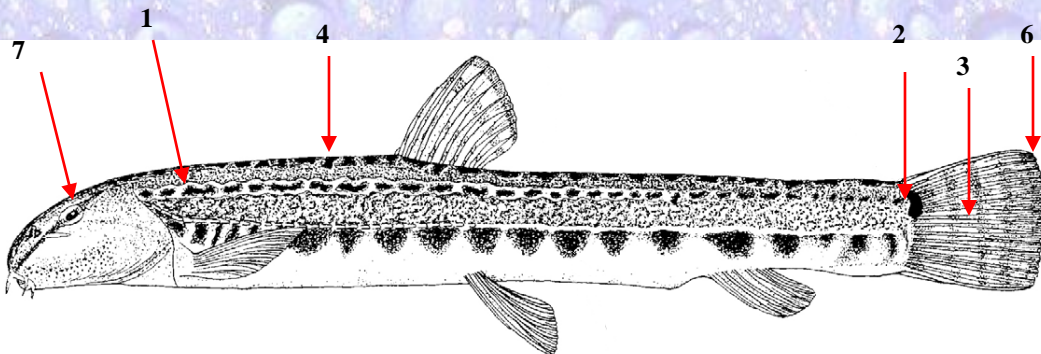
Vykdytojai:

Dr. V. Rakauskas

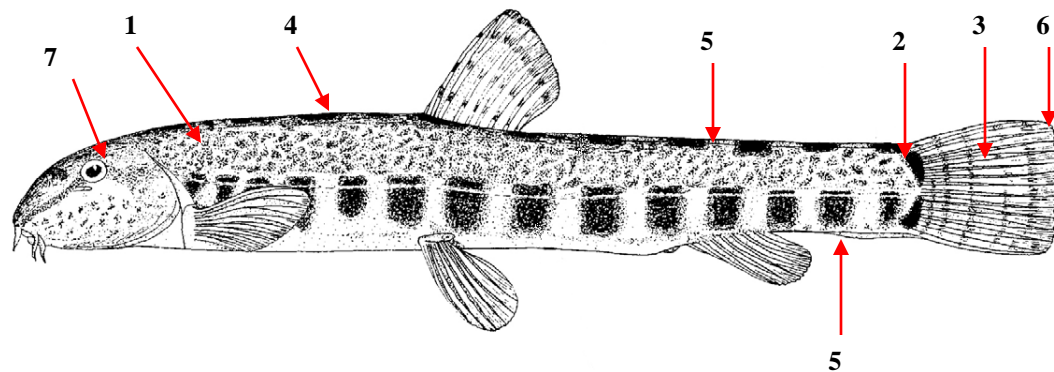
Dr. A. Steponėnas

Kirtiklių rūšių identifikavimas

Paprastasis kirtiklis *Cobitis taenia* ir baltijinis kirtiklis *Sabanejewia baltica* priklauso skirtingoms gentims, todėl šias rūšis lengva atskirti (Maitland P. S., 1977; Ahnelt and Tiefenbach, 1994; Perdices et al., 2003). Pagrindiniai rūšis skiriantys požymiai:



Paprastasis kirtiklis *Cobitis taenia*



Šiaurinis auksaspalvis kirtiklis *Sabanejewia baltica*

1. *Cobitis* genties rūšys turi keturias pigmentacijos Gambetta juostas ant kūno šonų (Gambetta, 1934), tuo tarpu *Sabanejewia* genties rūšys turi tik dvi.

2. Prie uodeginio peleko *Cobitis taenia* turi vieną tyškią vertikaliai išsidėsčiusią dėmę, o *Sabanejewia baltica* turi dvi išsidėsčiusias viena virš kitos.

3. Uodeginiame peleke paprastasis kirtiklis turi 14 šakotų spindulių, auksaspalvis visada mažiau (paprastai 12).

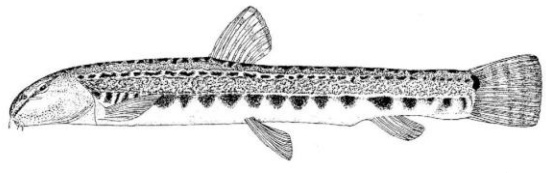
4. Skiriasi nugarinės dėmės.

5. Auksaspalvis kirtiklis turi odinius kylius nuo nugarinio iki uodeginio peleko ir nuo analinės angos iki uodeginio peleko.

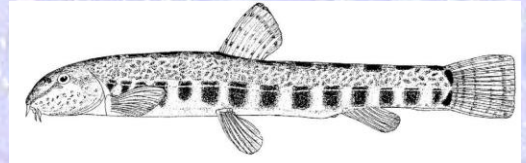
6. Paprastojo kirtiklio uodeginis pelekas yra ryškiai užapvalintas, o auksaspalvio – beveik lygiai „nupjautas“.

7. Paprastasis kirtiklis turi ryškų, akį kertantį dryžį įstrižai galvos, tuo tarpu auksaspalvis šio požymio neturi.

Metodika



Paprastasis kirtiklis *Cobitis taenia*

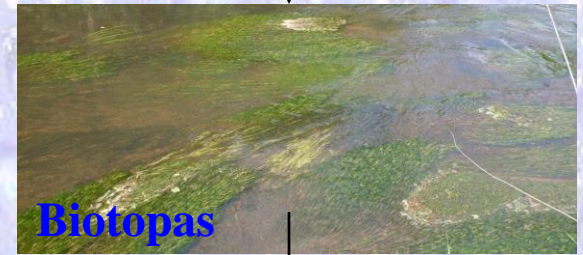
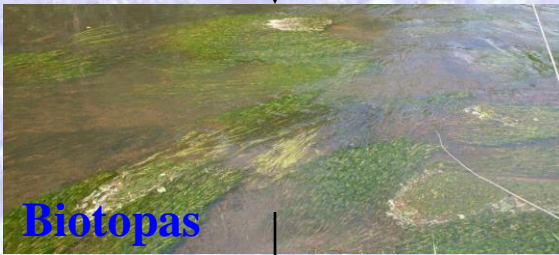


Šiaurinis auksaspalvis kirtiklis *Sabanejewia baltica*

Telkinių pasirinkimas



Biotopų pasirinkimas



Medžiagos surinkimas

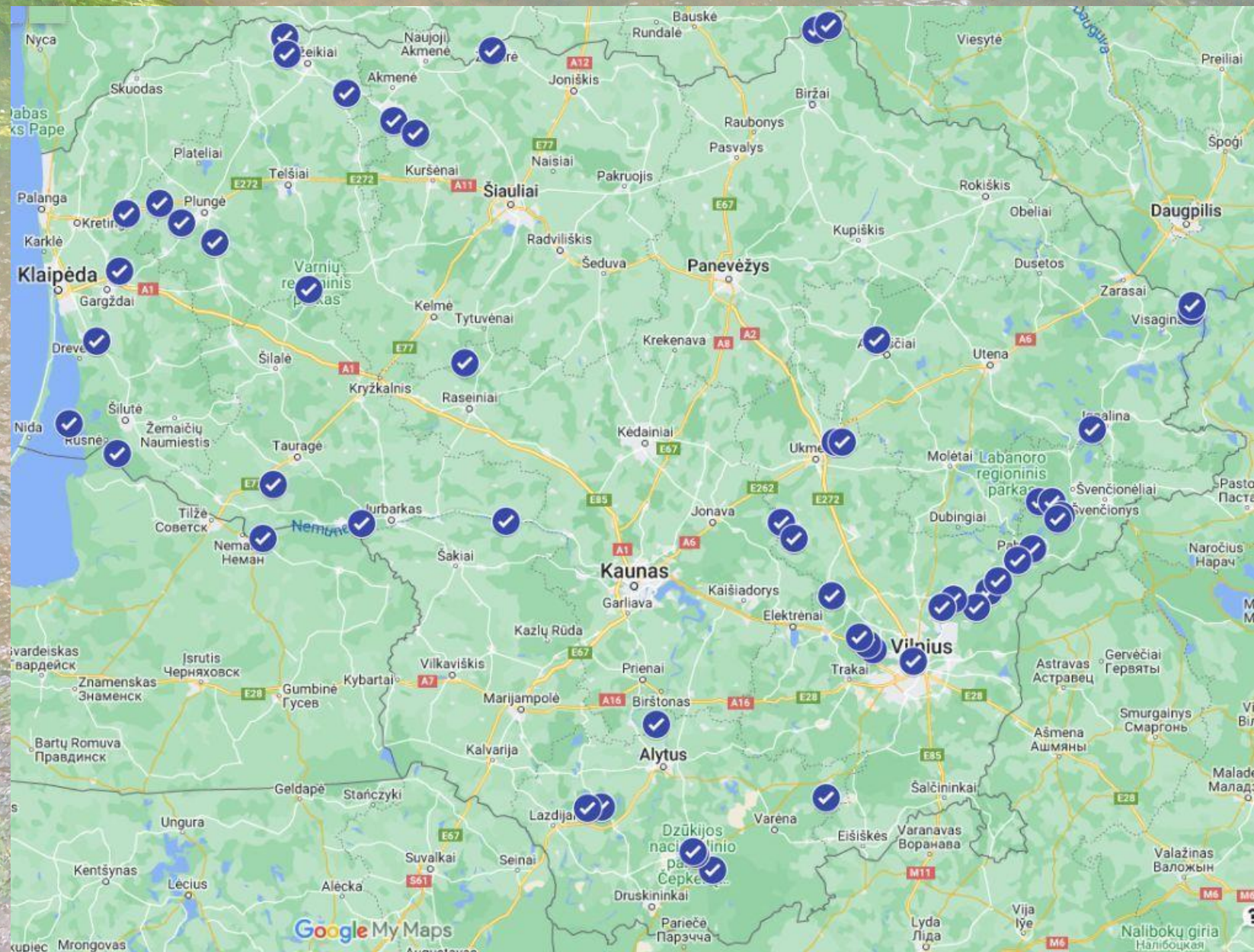


II DALIS

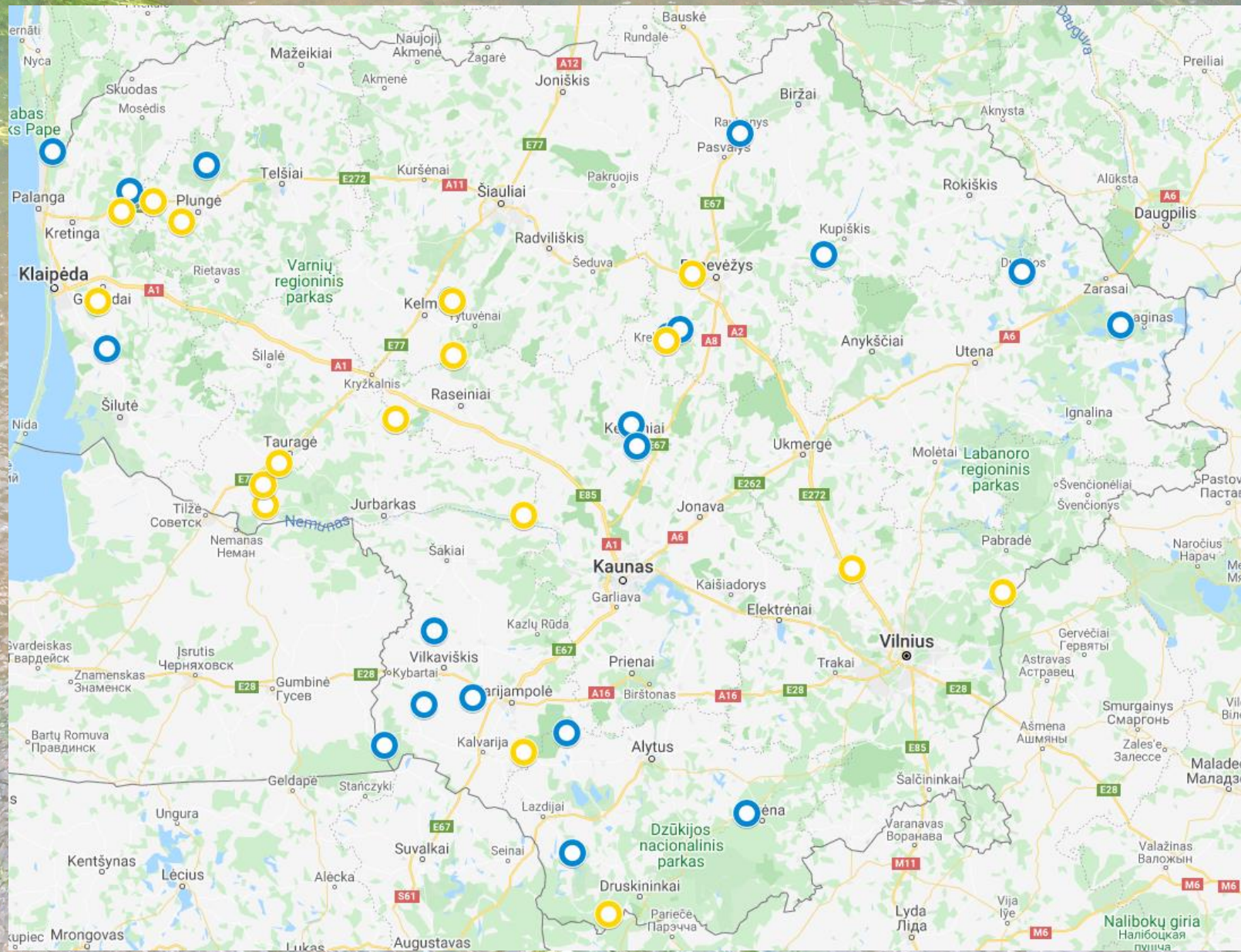
PAPRASTASIS KIRTIKLIS



Paprastasis kirtiklis *Cobitis taenia* (Thorke A.S. Østergaard nuotrauka)



Paprastųjų kirtiklių stebėjimų vietos (stotys) Natura 2000 tinkle



Paprastojo kirtiklio (*Cobitis taenia*) inventorizacijai tirtų buveinių išsidėstymas Lietuvoje (mėlynai pažymėtos numatytos, geltonai – papildomos)

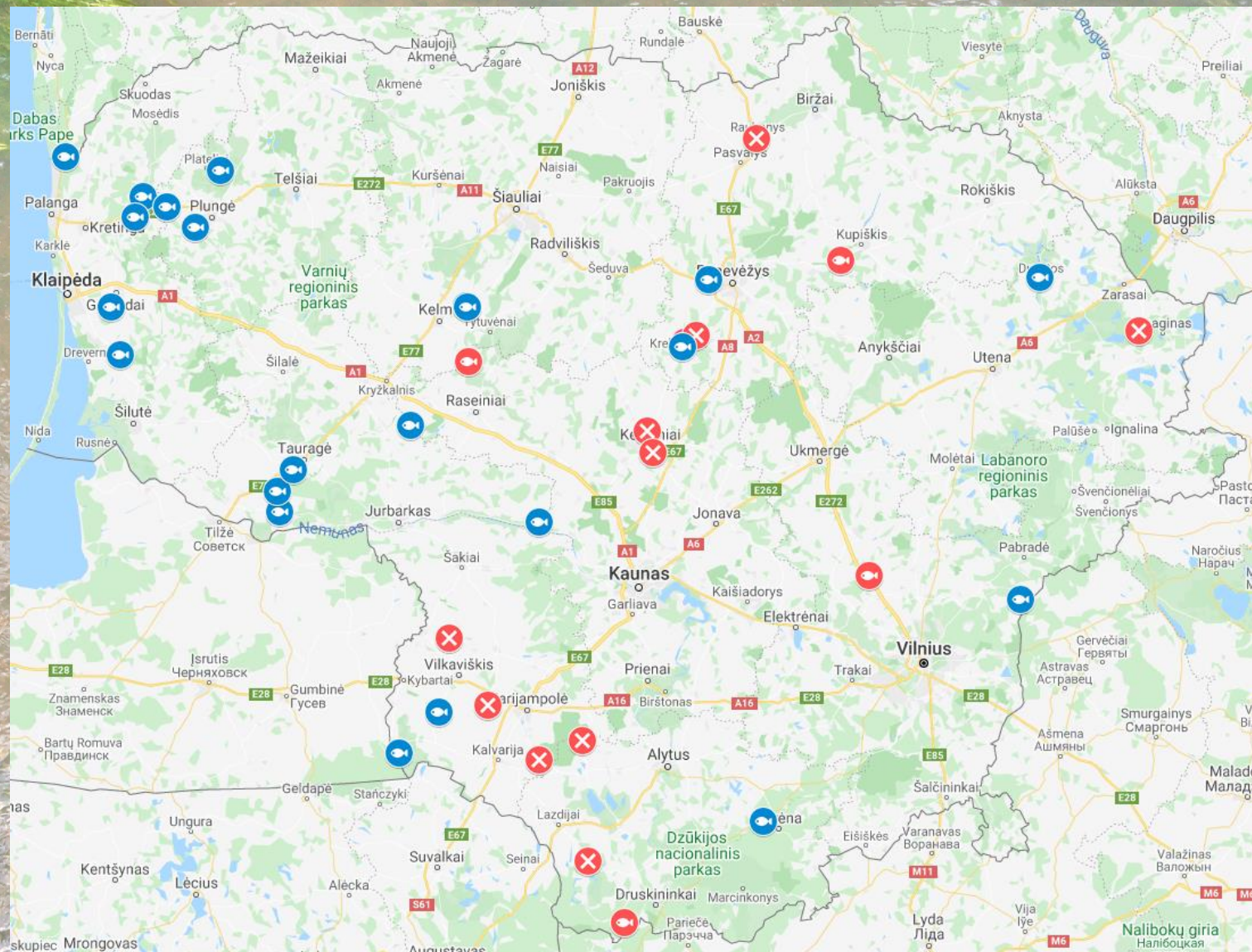
Paprastoji kirtiklio (*Cobitis taenia*) populiacijų (1) ir buveinių (2-6) būklės kriterijai vietos (teritorijos) lygmenyje (pagal Virbickas ir kt. 2021)

Nr.	Kriterijus	Mato vienetas	Kriterijaus vertė, indikuojanti rūšies populiacijos/buveinės būklę (tikslinė vertė esant rūšies populiacijos/buveinės būklei)		
			Gera	Patenkinama	Bloga
1	Individų skaičius (>0+ amžiaus)	vnt./100 m ²	>1,2	1,2-0,4	<0,4
2	Struktūra	Buveinės struktūrą apibūdinančių rodiklių, atitinkančių A, B ir C kriterijus, skaičius	≥ 2A, 0C	Kiti variantai	≥ 1C, 0A
3	Vandens kokybė upėse	Ekologinės būklės klasė pagal N, P ir O ₂ rodiklius	Labai gera arba gera pagal visus rodiklius, arba vidutinė pagal vieną rodiklį	Vidutinė bent pagal 2 rodiklius	Vidutinė pagal 3 rodiklius arba prastesnė nei vidutinė bent pagal 1 rodiklį
4	Vandens kokybė ežeruose	Ekologinės būklės klasė pagal N, P ir O ₂ rodiklius	Labai gera arba gera pagal visus rodiklius	Prastesnė nei gera bent pagal vieną rodiklį	Prastesnė nei vidutinė pagal ≥ 2 rodiklius
5	Upės vagos morfologija	Ekspertinis vertinimas	Natūrali	Dalinai reguliuota, vagos formos modifikacija apima <50% atkarpos	Reguluota, vagos formos modifikacija apima >50% atkarpos
6	Hidrologinis režimas	Ekspertinis vertinimas	Hidrologinis režimas natūralus	Hidrologinis režimas dalinai pakitęs dėl aukščiau tyrimo vietos esančio tvenkinio, vandens paėmimo ar kitų poveikių	Hidrologinis režimas reikšmingai pakitęs dėl hidroelektrinės veiklos, vandens lygio pakėlimo, pažeminimo, stabilizavimo ar kitų poveikių

PAGALBINIŲ RODIKLIŲ VERTINIMO LENTELE

(A – geras, B – patenkinamas, C – blogas):

Rodiklis	A	B	C
Gylis (m)	0,2-1,2	0,1-0,19 arba 1,21-2,0	<0,1 arba >2,0
Srovės greitis (m/s)	0-0,15	0,16-0,4	>0,4
Grunto tipas ir padengimas	stabilus smulkios frakcijos maišytas minkštas gruntas >20%	stabilus smulkios frakcijos maišytas minkštas gruntas 5-20%	stabilus smulkios frakcijos maišytas minkštas gruntas <5%
Apaugimas makrofitais	20-60%	5-20% arba 60-90%	<5% arba >90%



Paprastojo kirtiklio (*Cobitis taenia*) inventORIZACIJAI TIRTOS BUVEINĖS LIETUVOJE.

(Mėlynas simbolis su žuvimi vaizduoja rūšies apsaugai svarbios vietovės kriterijų atitinkančias stotis. Raudonas simbolis su žuvimi vaizduoja rūšies apsaugai svarbios vietovės kriterijaus neatitinkančią stotį, kurioje žuvis sugautos. Raudonas simbolis su x ženklu vaizduoja stotis, kuriose žuvis nesugautos.)

Tirtos paprastojo kirtiklio buveinės Lietuvoje bei nustatyta jų populiacijų ir buveinių būklė

Radimvietė	Gausumas ind./100 m ²	Nustatyta populiacijos būklė	Nustatyta buveinės būklė	Bendras būklės įvertinimas
1	0	bloga	bloga	bloga
2	25	gera	gera	gera
3	39,1	gera	patenkinama	patenkinama
4	0,3	bloga	bloga	bloga
5	0	bloga	patenkinama	potenciali
6	0	bloga	bloga	bloga
7	25	gera	gera	gera
8	0	bloga	bloga	bloga
9	145	gera	gera	gera
10	16,7	gera	patenkinama	patenkinama
11	0	bloga	patenkinama	potenciali
12	18,3	gera	patenkinama	patenkinama
13	0	bloga	patenkinama	potenciali
14	0	bloga	patenkinama	potenciali
15	17,5	gera	gera	gera
16	0	bloga	bloga	bloga
17	0	bloga	bloga	bloga
18	30	gera	gera	gera
19	7,5	gera	patenkinama	patenkinama

Tirtos paprastojo kirtiklio buveinės Lietuvoje bei nustatyta jų populiacijų ir buveinių būklė

Radimvietė	Gausumas ind./100 m ²	Nustatyta populiacijos būklė	Nustatyta buveinės būklė	Bendras būklės įvertinimas
20	0	bloga	gera	potenciali
21	39	gera	gera	gera
22	174	gera	patenkinama	patenkinama
23	40	gera	gera	gera
24	12	gera	patenkinama	patenkinama
25	0	bloga	bloga	bloga
26	600	gera	patenkinama	patenkinama
27	125	gera	patenkinama	patenkinama
28	200	gera	gera	gera
29	600	gera	gera	gera
30	13,3	gera	gera	gera
31	30	gera	gera	gera
32	6	gera	bloga	bloga
33	1,3	gera	bloga	bloga
34	0,7	patenkinama	bloga	bloga
35	100	gera	gera	gera
36	5,3	gera	gera	gera
37	0,5	patenkinama	gera	patenkinama

Siūlymai dėl BAST

Telkinys	Stotis	Saugoma teritorija ir/arba Natura 2000 teritorija	Siūlymas dėl BAST
Sartų ež.	10. Dusetose	Sartų RP, Sartų hidrografinis draustinis	ĮKURTI BAST*
Vištyčio ež.	19. Ties Pakrantės g.	Vištyčio RP	ĮKURTI BAST*
Šešuvio upė	23. Ties Alsa		ĮKURTI BAST*
Sanžilės upė	24. Ties Berčiūnais	Sanžilės kraštovaizdžio draustinis	ĮKURTI BAST*
Glėbo ež.	2.	<u>BAST „Glėbo ežero apylinkės“</u> , Glėbo hidrografinis draustinis	PAPILDYTI rūšimi
Kražantės upė	3. Žemupys	<u>BAST „Žukiškės miškas“</u> , Kražantės hidrografinis draustinis	PAPILDYTI rūšimi
Platelių ež.	7. Ties Paplatele	<u>BAST „Žemaitijos nacionalinis parkas“</u> , Žemaitijos NP	PAPILDYTI rūšimi
Salanto upė	9. Žemupys	<u>BAST „Salanto ir Blendžiavos upės“</u> , Salantų RP, Minijos ichtiologinis draustinis, Salanto žemupio hidrografinis draustinis	PAPILDYTI rūšimi
Širvintos upė	12. Ties Stolaukiu	<u>BAST „Širvintos (Šeimenos) vidurupis“</u> , Širvintos hidrografinis draustinis	PAPILDYTI rūšimi
Šventoji (jūros)	15. Aukščiau Būtingės	<u>BAST „Baltijos Šventosios upė“</u>	PAPILDYTI rūšimi
Veiviržo upė	18. Ties Aisėnais	<u>BAST „Veiviržo ir Šalpės upės“</u> , Veiviržo ichtiologinis draustinis	PAPILDYTI rūšimi
Nevėžio upė	22. Aukščiau Krekenavos	<u>BAST „Nevėžio vidurupio slėnis“</u> , Krekenavos RP, Nevėžio vidurupio kraštovaizdžio draustinis	PAPILDYTI rūšimi

Siūlymai dėl BAST

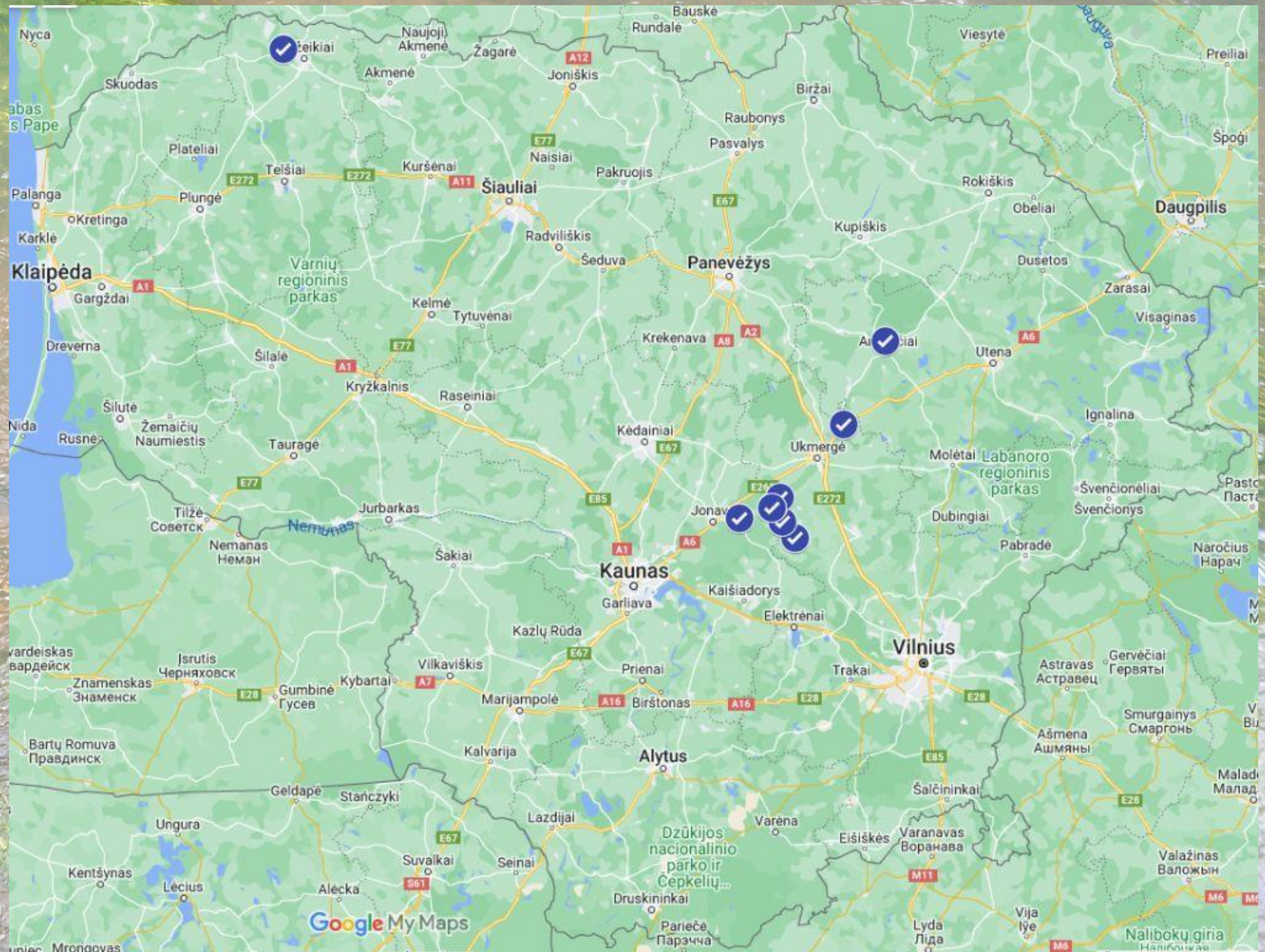
Telkinys	Stotis	Saugoma teritorija ir/arba Natura 2000 teritorija	Siūlymas dėl BAST
Neries upė	21. Žemiau Buivydžių	<u>BAST „Neries upė“</u>	PRIDĖTI monitoringo tašką
Jūros upė	26. Ties Mociškiais	<u>BAST „Jūros upė žemiau Tauragės“</u> , Jūros ichtiologinis draustinis	PRIDĖTI monitoringo tašką
Jūros upė	27. Ties Barzupės žiotimis	<u>BAST „Jūros upė žemiau Tauragės“</u> , Jūros ichtiologinis draustinis	PAKEISTI monitoringo tašką
Jūros upė	28. Tarp Ežerūonos ir Šešuvio	<u>BAST „Jūros upė žemiau Tauragės“</u> , Jūros ichtiologinis draustinis	PRIDĖTI monitoringo tašką
Minijos upė	29. Ties Aleksandravu	<u>BAST „Minijos upė“</u> , Minijos ichtiologinis draustinis	PAKEISTI monitoringo tašką
Minijos upė	30. Žemiau Kartenos	<u>BAST „Minijos upė“</u> , Salantų RP, Minijos ichtiologinis draustinis, Alanto kraštovaizdžio draustinis	PAKEISTI monitoringo tašką
Dubysos upė	35. Žemupys	<u>BAST „Dubysos vidurupis ir žemupys“</u> , Panemunių RP, Dubysos ichtiologinis draustinis, Seredžiaus kraštovaizdžio draustinis	PRIDĖTI monitoringo tašką
Minijos upė	31. Ties Gargždais	<u>BAST „Minijos upė“</u> , Minijos ichtiologinis draustinis	NESIŪLOMA
Lėvens upė	4. Ties Noriūnais	<u>BAST „Lėvens upės slėnis“</u> , Lėvens kraštovaizdžio draustinis	NESIŪLOMA
Babruno upė	32. Žemupys	<u>BAST „Gandingos apylinkės“</u> , Gandingos kraštovaizdžio draustinis	NESIŪLOMA
Musės upė	33. Ties Jauniūnais		NESIŪLOMA
Baltoji Ančia	34. Žemupys	<u>BAST „Baltosios Ančios apylinkės“</u>	NESIŪLOMA
Dubysos upė	36. Žemiau Kražantės		NESIŪLOMA, bet galima ĮKURTI arba PRAPLĖSTI
Dubysos upė	37. Ties Lyduvėnais	<u>BAST „Dubysos vidurupis ir žemupys“</u> , Dubysos RP, Dubysos hidrografinis draustinis	NESIŪLOMA

III DALIS

AUKSASPALVIS KIRTIKLIS



Auksaspalvis kirtiklis *Sabanejewia baltica* (dr. A. Steponėno nuotrauka)



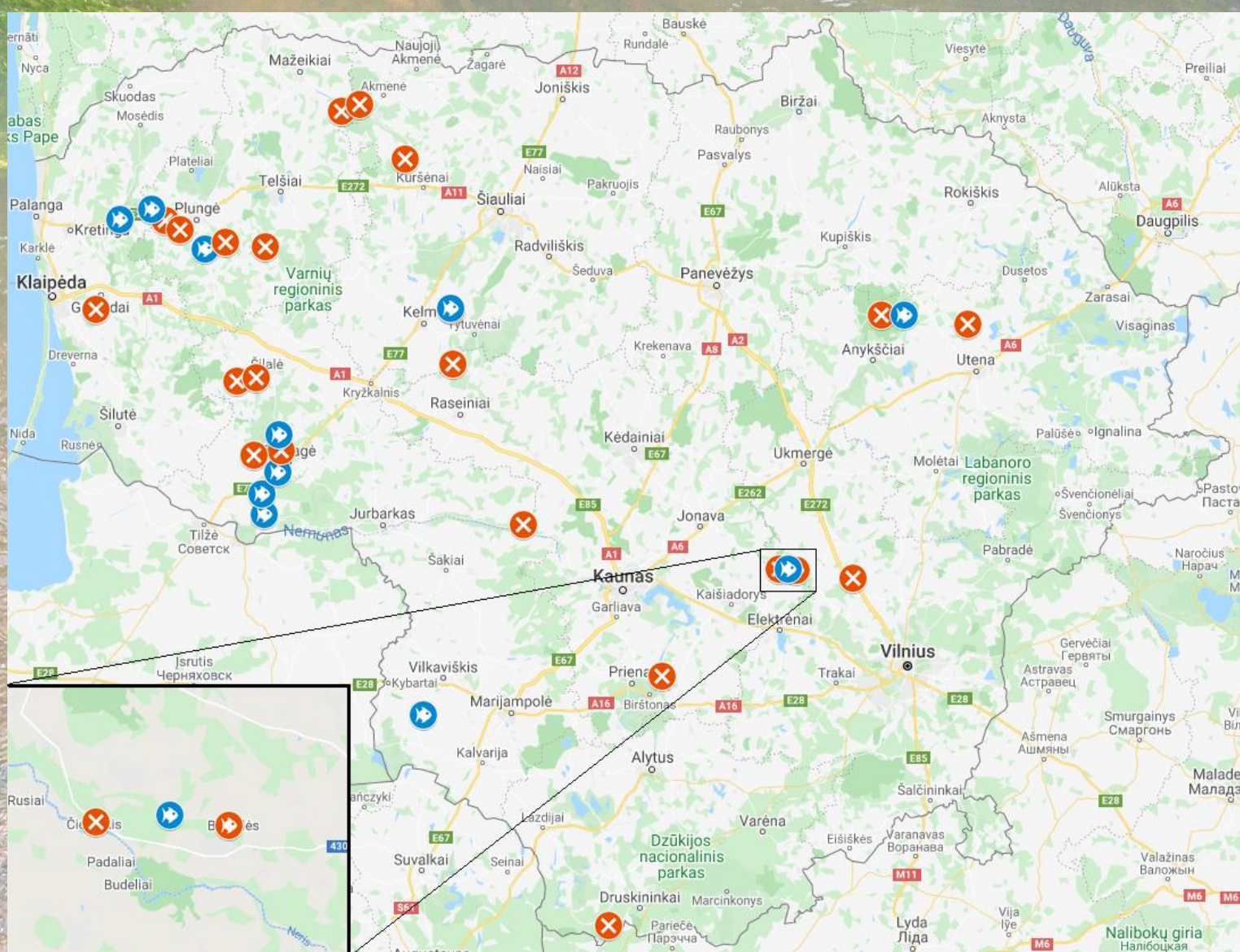
Auksaspalvių kirtiklių stebėjimų vietos (stotys) Natura 2000 tinkle

Auksaspalvio kirtiklio (*Sabanejewia baltica*) populiacijų (1) ir buveinių (2-5) būklės kriterijai vietos (teritorijos) lygmenyje (pagal Virbickas ir kt. 2021)

Nr.	Kriterijus	Mato vienetas	Kriterijaus vertė, indikuojanti rūšies populiacijos/buveinės būklę (tikslinė vertė esant rūšies populiacijos/buveinės būklei)		
			Gera	Patenkinama	Bloga
1	Individų skaičius (>0+ amžiaus)	vnt./100 m ²	>1,3	1,3-0,5	<0,5
2	Struktūra	Buveinės struktūrą apibūdinančių rodiklių, atitinkančių A, B ir C kriterijus, skaičius	≥ 2A, 0C	Kiti variantai	≥ 2C, 0A
3	Vandens kokybė	Ekologinės būklės klasė pagal N, P ir O ₂ rodiklius	Labai gera arba gera pagal visus rodiklius	Vidutinė bent pagal vieną rodiklį	Vidutinė pagal ≥ 2 rodiklius arba prastesnė nei vidutinė bent pagal vieną rodiklį
4	Vagos morfologija	Ekspertinis vertinimas	Natūrali	Dalinai reguliuota, vagos formos modifikacija apima <30% atkarpos	Reguluota, vagos formos modifikacija apima >30% atkarpos
5	Hidrologinis režimas	Ekspertinis vertinimas	Hidrologinis režimas natūralus	Hidrologinis režimas pakitęs dėl aukščiau tyrimo vietos esančio tvenkinio	Hidrologinis režimas pakitęs dėl aukščiau tyrimo vietos esančio tvenkinio, ant kurio įrengta hidroelektrinė

PAGALBINIŲ RODIKLIŲ VERTINIMO LENTELE
(A – geras, B – patenkinamas, C – blogas):

Rodiklis	A	B	C
Gylis (m)	0,35-0,8	0,2-0,34 arba 0,81-1,5	<0,2 arba >1,5
Srovės greitis (m/s)	0,3-0,6	0,1-0,29 arba 0,61-0,8	<0,1 arba >0,8
Grunto tipas ir padengimas	smėlis ir/ar žvyras >50%	smėlis ir/ar žvyras 50-10%	smėlis ir/ar žvyras <10%
Apaugimas makrofitais	<55%	55-90%	>90%



Auksaspalvio kirtiklio (*Sabanejewia baltica*) inventORIZACIJAI TIRTOS BUVEINĖS LIETUVOJE.

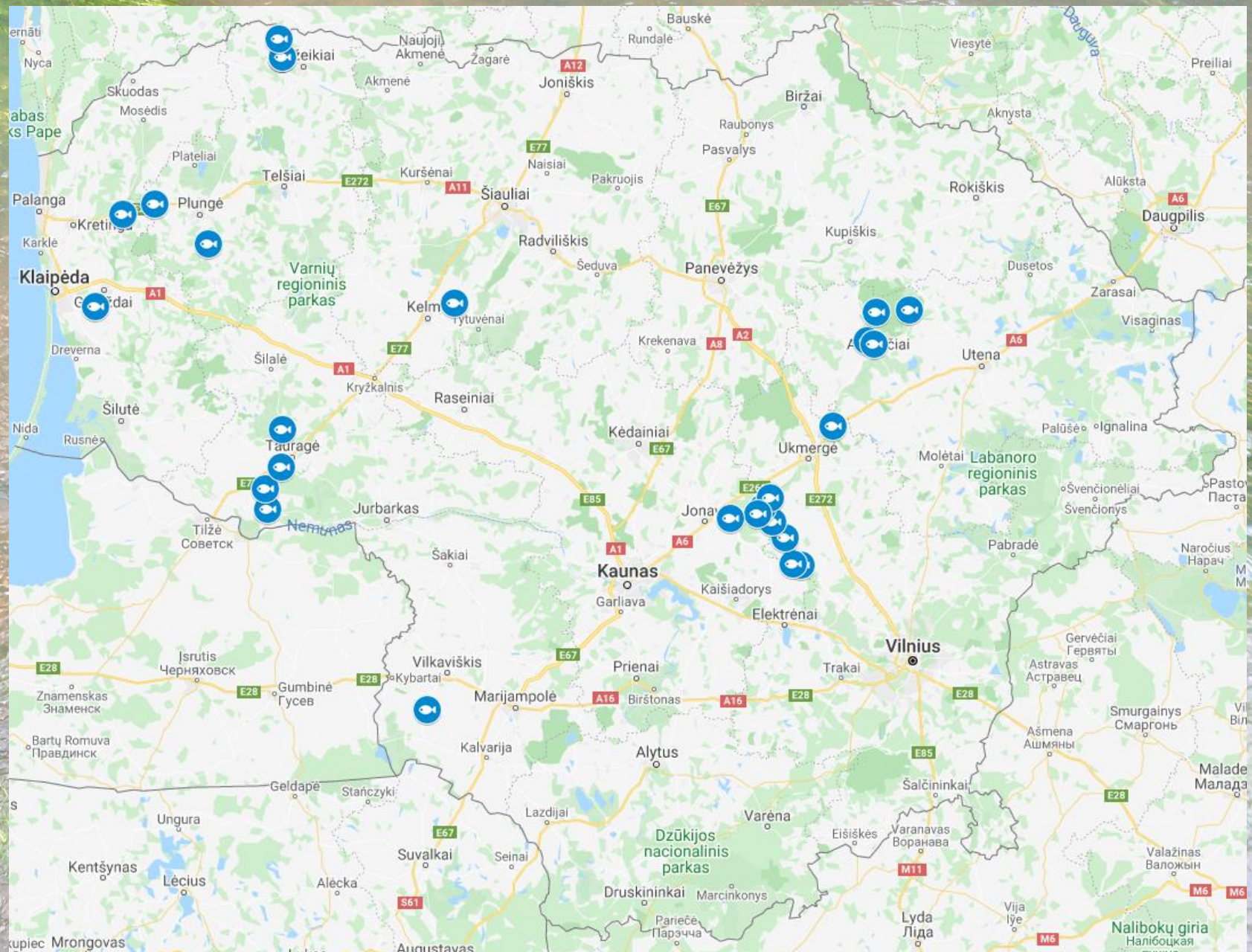
(Mėlynas simbolis su žuvimi vaizduoja rūšies apsaugai svarbios vietovės kriterijų atitinkančias stotis. Raudonas simbolis su žuvimi vaizduoja rūšies apsaugai svarbios vietovės kriterijaus neatitinkančią stotį, kurioje žuvis sugautos. Raudonas simbolis su x ženklu vaizduoja stotis, kuriose žuvis nesugautos.)

Tirtos auksaspalvio kirtiklio buveinės Lietuvoje bei nustatyta jų populiacijų ir buveinių būklė

Radimvietė	Gausumas ind./100 m ²	Nustatyta populiacijos būklė	Nustatyta buveinės būklė	Bendras būklės įvertinimas
1	2733,3	gera	gera	gera
2	225,0	gera	gera	gera
3	22,5	gera	gera	gera
4	0	bloga	patenkinama	potenciali
5	106,7	gera	bloga	bloga
6	0	bloga	patenkinama	potenciali
7	0	bloga	gera	potenciali
8	0	bloga	bloga	bloga
9	0	bloga	patenkinama	potenciali
10	220,0	gera	gera	gera
11	0	bloga	patenkinama	potenciali
12	110,0	gera	gera	gera
13	13,3	gera	gera	gera
14	0	bloga	patenkinama	potenciali
15	0	bloga	patenkinama	potenciali
16	0	bloga	bloga	bloga
17	0	bloga	bloga	bloga

Tirtos auksaspalvio kirtiklio buveinės Lietuvoje bei nustatyta jų populiacijų ir buveinių būklė

Radimvietė	Gausumas ind./100 m ²	Nustatyta populiacijos būklė	Nustatyta buveinės būklė	Bendras būklės įvertinimas
18	0,8	patenkinama	patenkinama	patenkinama
19	0	bloga	patenkinama	potenciali
20	0	bloga	bloga	bloga
21	0	bloga	bloga	bloga
22	0	bloga	bloga	bloga
23	0	bloga	bloga	bloga
24	0	bloga	bloga	bloga
25	0	bloga	patenkinama	potenciali
26	65,0	gera	gera	gera
27	0	bloga	patenkinama	potenciali
28	0	bloga	gera	potenciali
29	0	bloga	patenkinama	potenciali
30	0	bloga	gera	potenciali
31	11,1	gera	gera	gera
32	31,7	gera	patenkinama	patenkinama
33	16,7	gera	patenkinama	patenkinama



Auksaspalvio kirtiklio (*Sabanejewia baltica*) paplitimas Lietuvoje

Siūlymai dėl BAST

Telkinys	Stotis*	Saugoma teritorija ir/arba Natura 2000 teritorija	Siūlymas dėl BAST
Jūros upė	1. Ties Mociškiais	BAST „Jūros upė žemiau Tauragės“ , Jūros ichtiologinis draustinis	PAPILDYTI rūšimi
	2. Ties Barzupės žiotimis		
	3. Tarp Ežerunos ir Šešuvio		
Jūros upė	5. Žemiau Akmenos	BAST „Pagramančio regioninis parkas“ , Pagramančio RP, Jūros kraštovaizdžio draustinis	PAPILDYTI rūšimi
Minijos upė	10. Žemiau Stalgėnų	BAST „Minijos upė“ , Minijos ichtiologinis draustinis	PAPILDYTI rūšimi
	12. Ties Aleksandravu		
	13. Žemiau Kartenos	BAST „Minijos upė“ , Salantų RP, Minijos ichtiologinis draustinis, Alanto kraštovaizdžio draustinis	
Šventosios upė	26. Ties Mičionimis	BAST „Šimonių giria“ , Šventosios kraštovaizdžio draustinis	PAPILDYTI rūšimi
Kražantės upė	31. Žemupys	BAST „Žukiškės miškas“ , Kražantės hidrografinis draustinis	PAPILDYTI rūšimi
Širvintos upė	32. Ties Stolaukiu	BAST „Širvintos (Šeimenos) vidurupis“ , Širvintos hidrografinis draustinis	PAPILDYTI rūšimi
Musės upė	33. Žemiau Lapelių		ĮKURTI
	18. Ties Lapelėmis		



Ačīū



NATURALIT

EŽERINĖS RAINĖS (*RHYNCHOCYPRIS PERCNURA*, PALLAS 1814)

INVENTORIZACIJA LIETUVOJE 2019 - 2021 M.



Vytautas Rakauskas, Vilnius, 2022

Trumpas rūšies aprašymas



- **Smulki**

Dažniausiai sugaunama iki 10 cm ilgio ir iki 10 g svorio

- **Trumpaamžė**

Vyrauja 3-4 metai, max. – 6 metai

- **Visaėdė**

Ėda viską kas telpa į burną

- **Neršia pavasarį**

kai vandens temperatūra 15–20 °C

Nerštas porcijinis

Subręsta 2-3 metų amžiaus.

- **Komerciškai nesvarbi rūšis**

Apsauga



• Tarptautiniu mastu

- Rūšis įrašyta į 1992 m. gegužės 21 d. Tarybos direktyvos 92/43/EEB dėl natūralių buveinių ir laukinės faunos bei floros apsaugos (OL 2004 m., *specialusis leidimas*, 15 skyrius, 2 tomas, p. 102) su paskutiniaisiais pakeitimais, padarytais 2006 m. lapkričio 20 d. Tarybos direktyva 2006/105/EB (OL 2006, L 263, p. 368) IV priedo sąrašą, kaip Bendrijos svarbos gyvūnų rūšis, kurią būtina griežtai saugoti.
- Ežerinės rainės buveinės saugomos vadovaujantis Bendraisiais buveinių ar paukščių apsaugai svarbių teritorijų nuostatais, patvirtintais Lietuvos Respublikos Vyriausybės 2004 m. kovo 15 d. nutarimu Nr. 276 (Žin., 2004, Nr. [41-1335](#); 2011, Nr. [67-3171](#)).

• Šalies mastu

- nuo 2007 metų, rūšis įtraukta į Lietuvos raudonąją knygą;
- Nuo 2010 metų rūšis įtraukta į Lietuvos Respublikos griežtai saugomų gyvūnų, augalų ir grybų rūšių sąrašą, patvirtintą Lietuvos Respublikos aplinkos ministro 2010 m.
- 2012 metais patvirtintas ežerinės rainės apsaugos planas. Ežerinės rainės populiacija saugoma Lazdijų rajone, Seirijų seniūnijoje, Bijotų miške esančiame Graužų pelkės komplekse, kuris patenka į Europos ekologinio tinklo „Natura 2000“ buveinių apsaugai svarbią teritoriją (toliau – BAST) (kodas LTLAZ0010)

BUVEINIŲ APRAŠYMAS



- Nedideli (< 2 ha) eutrofiniai (distrofiniai) telkiniai;
- telkinyje nėra plėšrių žuvų;
- vandens telkinio maksimalus gylis yra daugiau nei 1 metras;
- vandens telkinio paviršius užšešėlintas daugiau kaip 40%;
- Nerūgštūs telkiniai, pH 5.1-9.5;
- Įvairaus mineralingumo, 10–1100 $\mu\text{S cm}^{-1}$



POPULIACIJOS GEROS BŪKLĖS KRITERIJAI



Nr.	Kriterijus	Mato vienetas	Kriterijaus vertė, indukuojanti rūšies populiacijos būklė		
			Gera	Patenkinama	Bloga
1	individų skaičius (>0+ amžiaus)	vnt./100 m ²	> 60	30–60	< 30
2	amžinė struktūra	Nesubrendusių individų procentinė dalis populiacijoje	> 10	5–10	< 5
3	lytinė struktūra	Patelių procentinė dalis tarp subrendusių individų	≥ 50	20–50	< 20

BUVEINĖS GEROS BŪKLĖS KRITERIJAI

Nr.	Kriterijus	Mato vienetas	Kriterijaus vertė, indukuojanti rūšies buveinės būklė		
			Gera	Patenkinama	Bloga
1	maksimalus vandens telkinio gylis	metrai	> 1,0	0,5–1,0	< 0,5
2	plėšrių žuvų gausa	vnt./100 m ²	0	1	>1
3	struktūra	Buveinės struktūrą apibūdinančių rodiklių, atitinkančių A, B ir C kriterijus, skaičius	≥ 2 A, 0 C	Kiti variantai	≥ 2 C, 0 A
4	kiti neigiami veiksniai	Ekspertinis vertinimas	Nėra arba nereikšmingi	Vidutiniški	Reikšmingi

Rodiklis	A	B	C
Buveinė; vandens telkinio paviršiaus plotas (ha)	> 0,1	0,02–0,1	< 0,02
Buveinė; vandens telkinio paviršiaus ploto apaugimas helofitais (%)	< 30	30–70	> 70
Buveinė; vandens telkinio kranto užpavėsinimas (%)	> 40	10–40	< 10

Virbickas ir kt. 2021. Europos bendrijos svarbos žuvų rūšių palankios apsaugos būklės kriterijai. Mokslinių tyrimų ataskaita pagal 2021 m. gegužės 11 d. paslaugų pirkimo sutartį Nr. F4-108 su Valstybine saugomų teritorijų tarnyba.

TYRIMŲ METODAI

BUVEINIŲ PARINKIMAS



- Inventorizacijai buvo atrinkta 60 šiai rūšiai potencialiai tinkamų vandens telkinių;
- Buveinės parinktos remiantis šios rūšies žuvų ekologijos ypatybėmis bei jau žinomų buveinių aprašais.
- Didelis dėmesys buvo kreipiamas į pasirinktų potencialių buveinių geografinio tolygumo išlaikymą.
- Į tirtų buveinių sąrašą taip pat buvo įtrauktos Saugomų Rūšių Informacinėje Sistemoje (SRIS) nurodytos istorinės ežerinės rainės radavietės ir keletas neseniai atrastų buveinių, kuriose nėra žinoma žuvų populiacijos būklė.



TYRIMŲ METODAI

POPULIACIJOS BŪKLĖS VERTINIMAS



Elektrožūklės metodas

Gausumas (vnt. 100 m²);

Plėšrūnai

Amžinė ir lytinė struktūra

Modifikuoti vėžių bučiukai

Rūšies buvimas

Preliminarus gausumas???



TYRIMŲ IŠŠŪKIAI: LEIDIMAI TYRIMAMS



- Negalima vykdyti specialiosios žvejybos vandens telkiniuose, kuriems nėra suteiktas UETK kodas;
- Negalima tirti privačių vandens telkinių be jų savininkų raštiško sutikimo;
- Nuosavos žemės savininkų kontaktai neskelbiami dėl duomenų apsaugos įstatymų.
- Be išduotų aplinkos apsaugos agentūros leidimų negalima tyrinėti saugomų rūšių.

- 1. Pirmojo etapo metu, buvo vertinama ar ežerinės rainės gyvena tiriamoje buveinėje (modifikuoti bučiai).
- 2. Siekiama gauti leidimus spec. žvejybai bei tyrimai atliekami elektrožūklės metodu.

ŽINIOS PRIEŠ INVENTORIZACIJĄ



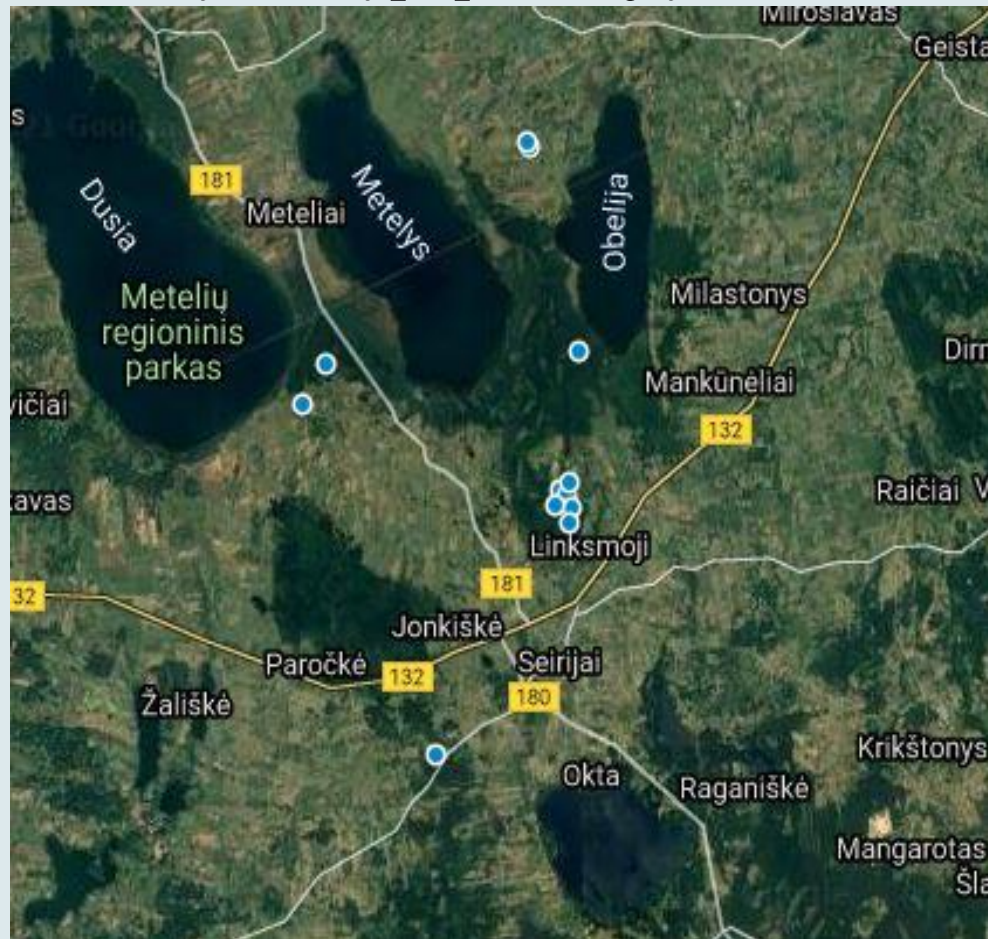
Prieš inventorizaciją buvo žinomos 4 ežerinės rainės buveinės.

Vietovė	Sugavimo metai	Koordinatės (LKS)	Radėjas
Poteronių kaimas	2006	509315, 6023822	A. Kaupinis
Graužų aukštapelkė	2010	483602, 6015478	V. Kesminas
Statiškės miškas	2018	488443, 6015684	V. Rakauskas
Obelninkų kaimas	2018	487486, 6019381	V. Rakauskas

Jokių duomenų apie žinomų buveinių bei jose esančių rainės populiacijų būklę nebuvo.

ŽINIOS PO INVENTORIZACIJOS

Po inventorizacijos žinoma 12 ežerinių rainių populiacijų (buveinių).



Žinomų ežerinės rainės radimviečių Lietuvoje populiacijų ir buveinių būklė.



Gausumas ind./100 m ² (pagal 2018–2020 m. tyrimų duomenis)	Nustatyta populiacijos būklė	Nustatyta buveinės būklė	Bendras būklės vertinimas
211	gera	gera	gera
31	patenkinama	patenkinama	patenkinama
25	bloga	bloga	bloga
35	patenkinama	patenkinama	patenkinama
22	bloga	patenkinama	bloga
nežinomas	nežinoma	bloga*	bloga
nežinomas	nežinoma	patenkinama*	nežinoma
244	gera	patenkinama	patenkinama
nežinomas	nežinoma	patenkinama*	nežinoma
nežinomas	nežinoma	patenkinama*	nežinoma
nežinomas	nežinoma	patenkinama*	nežinoma
nežinomas	nežinoma	bloga*	bloga

IŠVADOS



- Visos šiuo metu žinomos ežerinės rainės buveinės yra Metelių regioniniame parke, kuris patenka į Europos ekologinio tinklo „Natura 2000“ buveinių apsaugai svarbią teritoriją (toliau – BAST) (kodas LTLAZ0010), patvirtintą Lietuvos Respublikos aplinkos ministro 2018 m. balandžio 19 d. įsakymu Nr. D1-317 „Dėl buveinių apsaugai svarbių teritorijų nustatymo“ (2021-06-07 įsakymo Nr. D1-350 redakcija).
- Atlikti tyrimai parodė, kad tik 8,3% žinomų ežerinės rainės buveinių yra geros būklės, tuo tarpu visos kitos žinomos rūšies buveinės yra blogos ar patenkinamos būklės. Visumoje, šiuo metu Lietuvoje užfiksuotas ežerinės rainės paplitimo arealas yra labai mažas, todėl esama grėsmės, kad ilgalaikis gyvybingų populiacijų egzistavimas gali būti neužtikrintas.

AČIŪ UŽ DĒMESI!

