

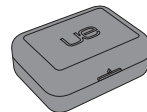
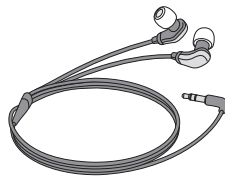
Getting started with Ultimate Ears® 600 Noise-Isolating Earphones



logitech.com
ultimateears.com
facebook.com/ultimateears
twitter.com/ultimateears



Comply™ Foam Tips



1



XXS

English

Choose an ear cushion size from extra, extra small (XXS) to large (L), or the Comply™ Foam Tips, whichever best fits your ears. Selecting the correct ear cushion size helps ensure a comfortable fit and seal to achieve optimal sound quality.

XS

S

M

L

繁體中文

選擇最適合您耳朵的耳塞，有迷你號 (XXS) 到大號 (L) 各種尺寸或 Comply™ 海綿耳塞。選擇正確的耳塞尺寸可協助確保舒適貼合，且達到最佳的音質。

简体中文

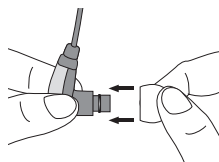
从超小号 (XXS) 到大号 (L) 之间，或 Comply™ 海绵耳塞中选择一款最适合您耳朵的耳塞。选择正确的耳塞尺寸确保舒适贴合，从而获得最佳的音质。

한국어

초초소형 (XXS) 부터 대형 (L) 크기 또는 Comply™ 폼 팁 중에서 가장 잘 맞는 크기의 이어 쿠션을 선택하십시오. 이어 쿠션 크기를 잘 선택하면 착용감이 좋을 뿐 아니라 주변 소음이 차단되므로 최적의 음질을 얻을 수 있습니다.

Comply™ Foam Tips

2



English

Attach ear cushions to earphone nozzle. Push ear cushion past rib on nozzle so ear cushion will not separate from nozzle during use.

繁體中文

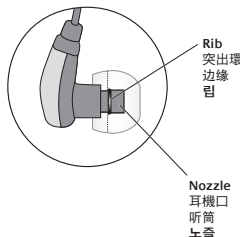
將耳塞接上耳機口。將耳塞推過耳機口上的突出環，讓耳塞在使用時不會從耳機口分離。

简体中文

将耳塞固定在耳机听筒上。将耳塞盖过耳机边缘，让耳塞在使用时不会从耳机听筒上分离。

한국어

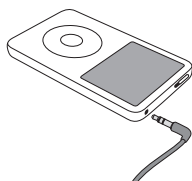
이어 쿠션을 이어폰 노즐에 끼웁니다. 이어 쿠션은 사용 중 빠지지 않도록 노즐의 림을 지날 때까지 꼭 눌러줍니다.



Rib
突出環
邊緣
림

Nozzle
耳機口
听筒
노즐

3



English

Insert the earphone cable connector into the 3.5 mm headphone jack on your iPod® or MP3 player.

繁體中文

將耳機連接線接頭插入 iPod® 或 MP3 播放器的 3.5 mm 耳機插孔。

简体中文

将耳机连接线插头插入到 iPod® 或 MP3 播放器上的 3.5 mm 耳机插孔之中。

한국어

이어폰 케이블 커넥터를 iPod® 또는 MP3 플레이어의 3.5 mm 헤드폰 잭에 끼웁니다.

www.logitech.com

© 2010 Logitech. All rights reserved. Logitech, the Logitech logo, and other Logitech marks are owned by Logitech and may be registered. All other trademarks are the property of their respective owners. Logitech assumes no responsibility for any errors that may appear in this manual. Information contained herein is subject to change without notice. Comply is a registered trademark of Hearing Components. Manufactured under Hearing components U.S. Patent numbers 4,880,076 and 5,002,151 - and international equivalents.

iPod is a trademark of Apple Inc., registered in the U.S. and other countries. Apple is not responsible for the operation of this device or its compliance with safety and regulatory standards. All other trademarks are the property of their respective owners.



Hearing and Health is Critical! Please review the safety guidelines in the *Important Information* Document.

聽力與健康相當重要! 請詳讀 *重要資訊* 文件中的安全指引。

听力与健康至关重要! 请查阅“重要信息文档”中的安全指南。

청력 보호는 중요한 문제입니다! 중요 정보 문서의 안전 지침을 참조하십시오.

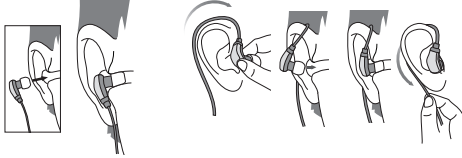
產品中有毒物質列表或化學成分表及全球
機構中國化學物質信息系統查詢方法。

物質類別	有害物質列表					
	鉛 (Pb)	鎘 (Cd)	汞 (Hg)	六價鉻 (Cr(VI))	多環芳烴 (PAHs)	鄰苯二酚 (Phenols)
電機線路 (Cable)	X	O	O	O	O	O
電機線路 (Cable)	X	O	O	O	O	O
塑膠外殼 (Plastic enclosure)	O	O	O	O	O	O
塑膠外殼 (Plastic enclosure)	O	O	O	O	O	O
金屬零件 (Metal parts)	X	O	O	O	O	O

註：X-表示含有害物質或化學成分；O-表示不含。此表格係根據歐盟指令 2002/95/EC 及 2002/61/EC 制定。此表格係根據歐盟指令 2002/95/EC 及 2002/61/EC 制定。此表格係根據歐盟指令 2002/95/EC 及 2002/61/EC 制定。



4



English

Gently insert the red earphone (red = right), also marked "R," in your right ear, and the earphone marked "L" in your left ear. Never remove an earphone from your ear by pulling on its cable.

繁體中文

將標示「R」的紅色耳機(紅色=右)輕輕塞入右耳，標示「L」的耳機則塞入左耳。請勿以拉扯連接線的方式從耳朵拔出耳機。

简体中文

将带标记“R”的红色耳机(红色=右)轻轻塞入右耳，将带标记“L”的耳机塞入左耳。从耳朵上取下耳机时，切勿拉扯耳机的连接线。

한국어

“R”이 표시된 빨간색 이어폰 (빨간색 = 오른쪽) 을 오른쪽 귀에, “L”이 표시된 이어폰을 왼쪽 귀에 부드럽게 끼웁니다. 귀에서 이어폰을 뺄 때 케이블을 잡아당기면 안 됩니다.

5



English

Store by wrapping cable around fingers; place earphones inside carrying case. To clean, remove cushion and wipe with a clean cloth.

繁體中文

將連接線沿著手指纏繞收好；將耳機放入隨身收納盒。清潔時請取下耳塞，用乾淨的布擦拭。

简体中文

用手指将连接线缠好，并将耳机放入收纳盒。要清洁耳机，请取下耳塞并用干净的布进行清洁。

한국어

케이블은 손가락에 감아 고리 모양으로 만든 다음 휴대용 케이스에 넣어 보관합니다. 세척 시에는 쿠션을 벗겨 헹궈서로 닦아줍니다.

English

Compatibility

Your earphones work with iPod®, MP3 players, and laptops with a 3.5 mm audio jack.

Troubleshooting

- No sound – ensure that the 3.5 mm earphone connector is fully seated into the iPod® or MP3 player headphone jack.
- Weak bass – check ear cushion seal; try another ear cushion size.
- Detached ear cushions – firmly attach ear cushions to earphone nozzle. See step 2 on reverse side.
- Diminished sound quality – remove ear cushions, check for blockage in nozzle, and wipe with a clean cloth.
- Missing ear cushions – go to www.logitech.com for replacements.

Technical Specifications

Impedance: 13 Ohms
Sensitivity: 115 dB/mW
Frequency response: 20 Hz - 20 kHz
Noise isolation: 26 dB
Cable length: 117 cm
Connector: 3.5 mm
Product weight: 14 g

Product information:
www.logitech.com

To order Comply Foam Tips:
www.complyfoam.com/ue

Support: www.logitech.com/support
 (see phone numbers in this document)

Product registration: www.logitech.com/register

Protect your hearing: Read safety guidelines in *Important Information* Document.

繁體中文

相容性

耳機支援使用 3.5 mm 插孔的 iPod®、MP3 播放器和筆電。

疑難排解

- 沒有聲音 – 確認 3.5 mm 耳機接頭完全插入 iPod® 或 MP3 播放器的耳機插孔。
- 低音微弱 – 檢查耳塞是否密合；嘗試其他尺寸的耳塞。
- 耳塞分離 – 將耳塞穩固地接上耳機口。請參閱反面的步驟 2。
- 音質下降 – 取下耳塞，檢查耳機口是否堵塞，並用乾淨的布擦拭。
- 耳塞遺失 – 請至 www.logitech.com 選購。

技術規格

輸入阻抗: 13 歐姆
靈敏度: 115 dB/mW
頻率響應: 20 Hz - 20 kHz
隔音效果: 26 dB
線長: 117 cm
接頭: 3.5 mm
產品重量: 14 g

產品資訊: www.logitech.com

訂購 Comply 海綿耳塞:

www.complyfoam.com/ue

支援: www.logitech.com/support
 (請參閱本文件中的電話號碼)

產品註冊: www.logitech.com/register

保護您的耳朵: 請閱讀 *Important Information* 《重要資訊》文件中的安全性指南。

简体中文

兼容性

本耳机适用于带有 3.5 mm 音频插孔的 iPod®、MP3 播放器和笔记本电脑。

故障排除

- 完全没有声音 – 请确保 3.5 mm 的耳机插头已牢固的插入到 iPod® 或 MP3 播放器上的耳机插孔。
- 低音很弱 – 请检查耳塞的密封性；并尝试着用不同尺寸的耳塞。
- 耳塞从听筒上分离 – 请将耳塞牢牢的固定在耳机听筒上。请参考背面的步骤 2。
- 音质降低 – 请取下耳塞，检查听筒是否堵塞，并用干净的布进行清洁。
- 耳塞丢失 – 请访问 www.logitech.com 进行更换。

技术规格

输入阻抗: 13 欧姆
灵敏度: 115 dB/mW
音频响应: 20 Hz - 20 kHz
隔音效果: 26 dB
线长: 117 厘米
连接器: 3.5 mm
产品重量: 14 g

产品信息: www.logitech.com

要订购 Comply 海绵耳塞:

www.complyfoam.com/ue

支持: www.logitech.com/support

(查看此文档中的电话号码)

产品注册: www.logitech.com/register

保护您的听力: 请阅读“重要信息文档”中的安全指南。

한국어

호환성

이 이어폰은 iPod®, MP3 플레이어 및 3.5 mm 오디오 잭이 있는 노트북에서도 사용 가능합니다.

문제 해결

- 소리가 나지 않는 경우 – 3.5 mm 이어폰 커넥터가 iPod® 또는 MP3 플레이어 헤드폰 잭에 단단히 끼워져 있는지 확인합니다.
- 저음 소리가 약한 경우 – 이어 쿠션이 귀에 꼭 들어맞는지 확인하고 필요한 경우 다른 크기의 이어 쿠션을 사용해 봅니다.
- 이어 쿠션이 빠진 경우 – 이어 쿠션을 이어폰 노즐에 꼭 끼워줍니다. 뒷면의 2 단계를 참조하십시오.
- 음질이 나빠진 경우 – 이어 쿠션을 벗겨내고 노즐에 이물질이 없는지 점검한 다음 깨끗한 헹궈서로 닦아줍니다.
- 이어 쿠션을 잃어버린 경우 – www.logitech.com 에서 새로 구입하실 수 있습니다.

기술 사양

임피던스: 13 옴
감도: 115 dB/mW
주파수 응답: 20 Hz - 20 kHz
소음 차단: 26 dB
케이블 길이: 117 cm
커넥터: 3.5 mm
제품 무게: 14 g

제품 정보: www.logitech.com

Comply 폼 팁 주문:
www.complyfoam.com/ue

지원: www.logitech.com/support

(이 문서에 나와 있는 전화번호 참조)

제품 등록: www.logitech.com/register

청각 보호: 중요 정보 문서의 안전 지침을 참조하십시오.